

一、行情统计

1、金融期权

金融期权	成交量				持仓量			
	品种	认购Call	认沽Put	Put/Call	品种	认购Call	认沽Put	Put/Call
沪深300 股指期权	173811	106464	67347	0.6326	153561	80805	72756	0.9004

2、农产品期货期权

农产品 期货期权	成交量				持仓量			
	品种	认购Call	认沽Put	Put/Call	品种	认购Call	认沽Put	Put/Call
豆粕期权	173521	109083	64438	0.5907	437749	193778	243971	1.2590
菜粕期权	41643	23107	18536	0.8022	69543	28383	41160	1.4502
玉米期权	66005	46637	19368	0.4153	290238	161078	129160	0.8018
白糖期权	27911	21139	6772	0.3204	128209	85807	42402	0.4942
棉花期权	26778	19397	7381	0.3805	124525	65936	58589	0.8886

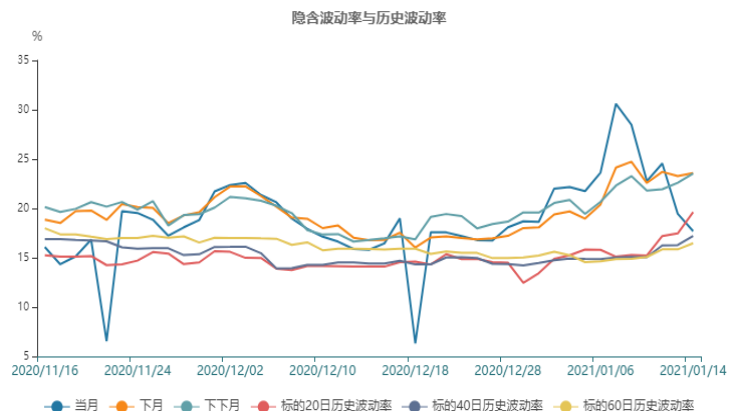
3、工业品期货期权

工业品 期货期权	成交量				持仓量			
	品种	认购Call	认沽Put	Put/Call	品种	认购Call	认沽Put	Put/Call
铁矿期权	26541	9846	16695	1.6956	147141	34914	112227	3.2144
动力煤期权	20432	8013	12419	1.5499	64093	18472	45621	2.4697
橡胶期权	13044	8095	4949	0.6114	44807	29164	15643	0.5364
沪铜期权	17202	7408	9794	1.3221	36849	15796	21053	1.3328
沪铝期权	19713	10334	9379	0.9076	24915	14551	10364	0.7123
沪锌期权	19149	8857	10292	1.1620	14551	7888	6663	0.8447
沪金期权	13812	7779	6033	0.7755	42029	28053	13976	0.4982
PTA期权	83676	60985	22691	0.3721	288924	188324	100600	0.5342
甲醇期权	47843	27577	20266	0.7349	122707	72179	50528	0.7000
塑料期权	5567	3518	2049	0.5824	19528	11195	8333	0.7444
PP期权	6221	3754	2467	0.6572	23520	13386	10134	0.7571
PVC期权	6961	3971	2990	0.7530	37393	19428	17965	0.9247
LPG期权	3855	2617	1238	0.4731	12174	6773	5401	0.7974

二、波动率分析

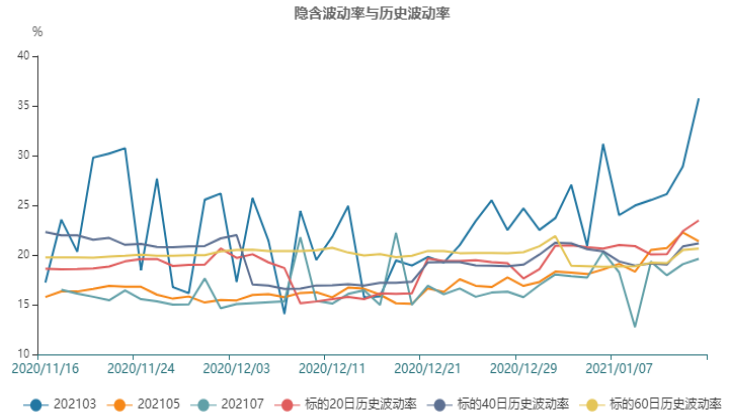
1、沪深300股指期权

截止至2021年01月14日，标的20日、40日、60日和120日历史波动率分别为19.63%、17.22%、16.47%和18.33%。202101、202102、202103、202106、202109和202112期权隐含波动率分别为17.69%、23.58%、23.55%、21.63%、20.65%和22.44%。



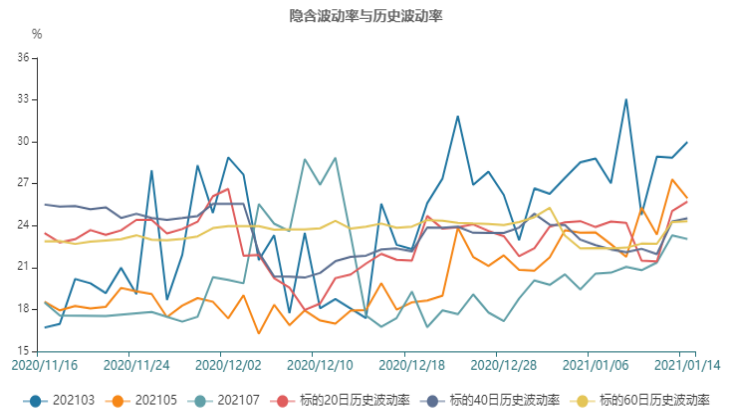
2、豆粕期权

截止至2021年01月14日，标的20日、40日、60日和120日历史波动率分别为23.47%、21.17%、20.65%和19.54%。202103、202105、202107、202108、202109、202111和202112期权隐含波动率分别为35.74%、21.37%、19.61%、22.32%、18.07%、18.53%和19.01%。



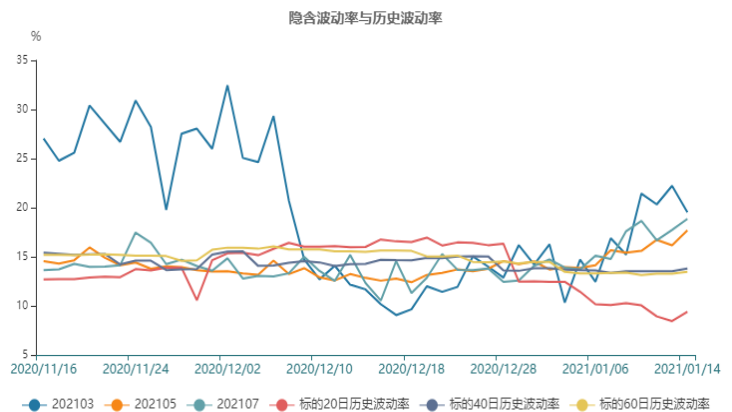
3、菜粕期权

截止至2021年01月14日，标的20日、40日、60日和120日历史波动率分别为25.72%、24.52%、24.32%和22.72%。202103、202105、202107、202108、202109和202111期权隐含波动率分别为29.99%、25.96%、23.04%、21.94%、24.36%和20.32%。



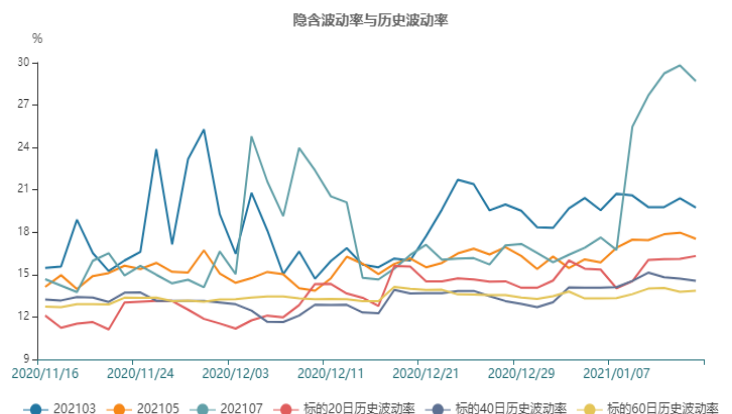
4、玉米期权

截止至2021年01月14日，标的20日、40日、60日和120日历史波动率分别为9.4%、13.81%、13.46%和16.09%。202103、202105、202107、202109和202111期权隐含波动率分别为19.53%、17.7%、18.86%、19.61%和15.13%。



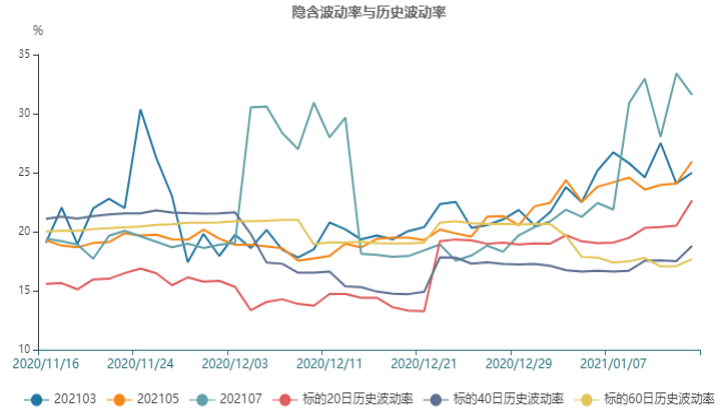
5、白糖期权

截止至2021年01月14日，标的20日、40日、60日和120日历史波动率分别为16.32%、14.56%、13.86%和13.28%。202103、202105、202107、202109和202111期权隐含波动率分别为19.74%、17.54%、28.69%、21.85%和15.46%。



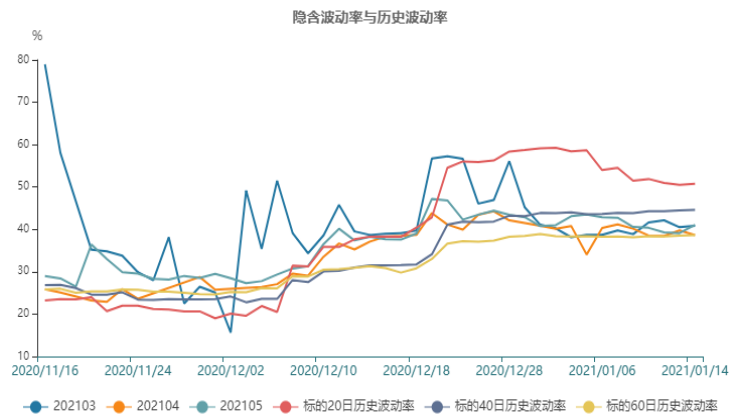
6、棉花期权

截止至2021年01月14日，标的20日、40日、60日和120日历史波动率分别为22.65%、18.79%、17.67%和20.2%。202103、202105、202107和202109期权隐含波动率分别为25.0%、25.95%、31.58%和24.41%。



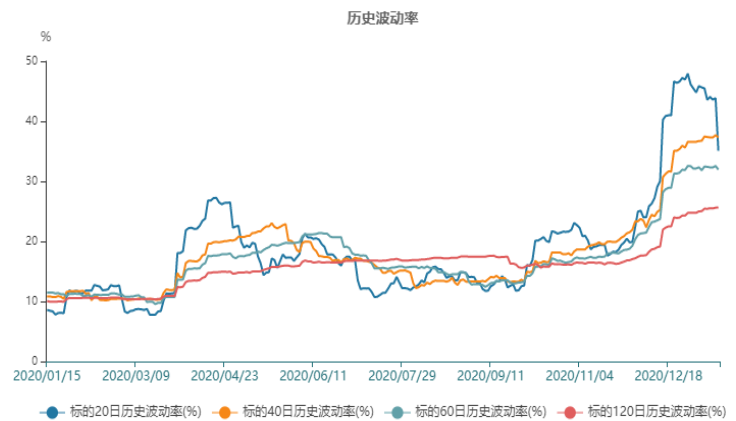
7、铁矿期权

截止至2021年01月14日，标的20日、40日、60日和120日历史波动率分别为50.74%、44.62%、38.65%和34.4%。202103、202104、202105、202106、202107、202108和202109期权隐含波动率分别为40.87%、38.64%、41.09%、37.76%、39.48%、35.06%和43.65%。



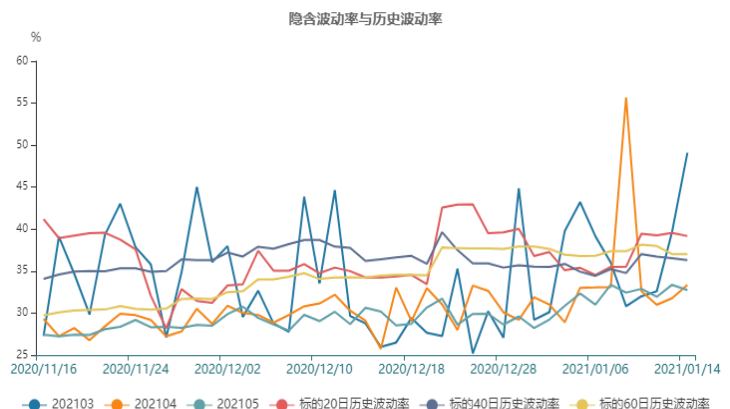
8、动力煤期权

截止至2021年01月14日，标的20日、40日、60日和120日历史波动率分别为35.09%、37.32%、31.95%和25.64%。



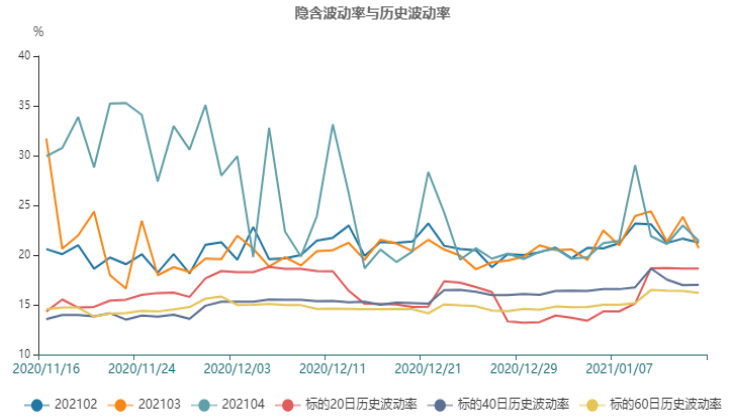
9、橡胶期权

截止至2021年01月14日，标的20日、40日、60日和120日历史波动率分别为39.18%、36.32%、37.03%和35.67%。202103、202104、202105、202106、202107、202108、202109和202110期权隐含波动率分别为49.1%、33.37%、32.74%、27.86%、27.23%、29.62%、34.14%和24.94%。



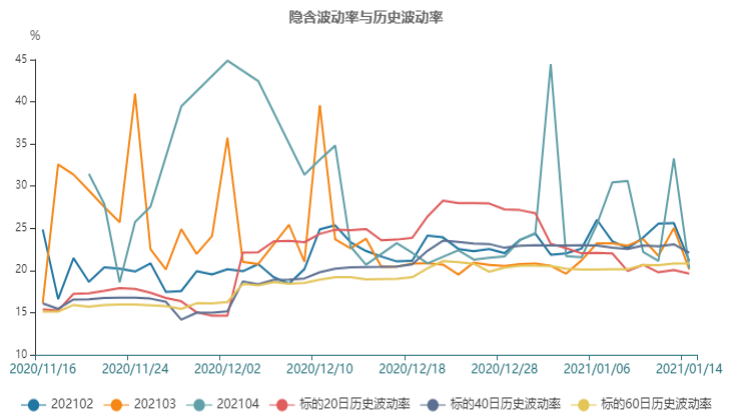
10、沪铜期权

截止至2021年01月14日，标的20日、40日、60日和120日历史波动率分别为18.64%、17%、16.2%和15.53%。202102、202103、202104、202105和202106期权隐含波动率分别为21.26%、20.7%、21.42%、24.43%和19.66%。



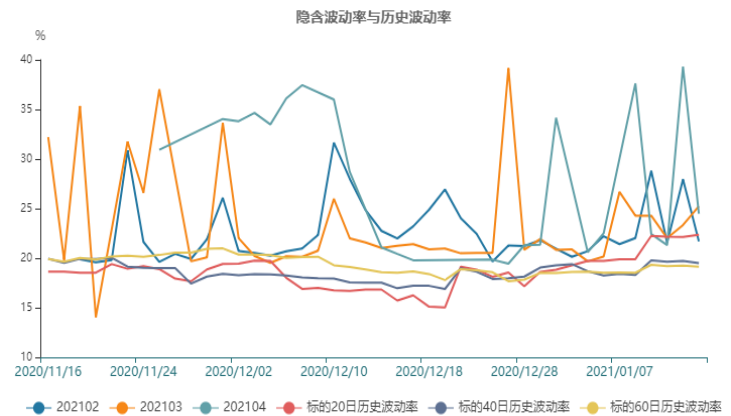
11、沪铝期权

截止至2021年01月14日，标的20日、40日、60日和120日历史波动率分别为19.63%、22.11%、20.82%和17.72%。202102、202103、202104和202105期权隐含波动率分别为21.13%、20.12%、20.25%和32.83%。



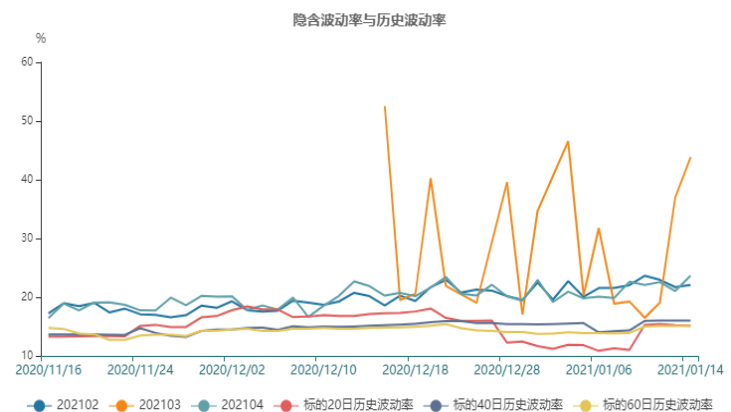
12、沪锌期权

截止至2021年01月14日，标的20日、40日、60日和120日历史波动率分别为22.37%、19.49%、19.14%和19.96%。202102、202103和202104期权隐含波动率分别为21.7%、25.23%和24.49%。



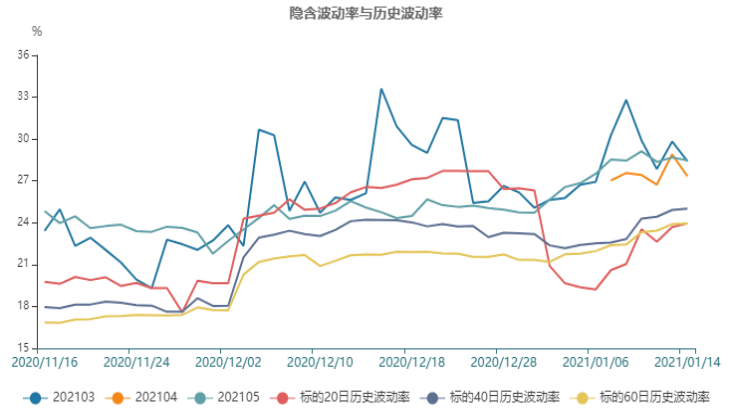
13、沪金期权

截止至2021年01月14日，标的20日、40日、60日和120日历史波动率分别为15.15%、16.03%、15.09%和17.24%。202102、202103、202104、202106和202108期权隐含波动率分别为22.1%、43.83%、23.65%、21.19%和18.32%。



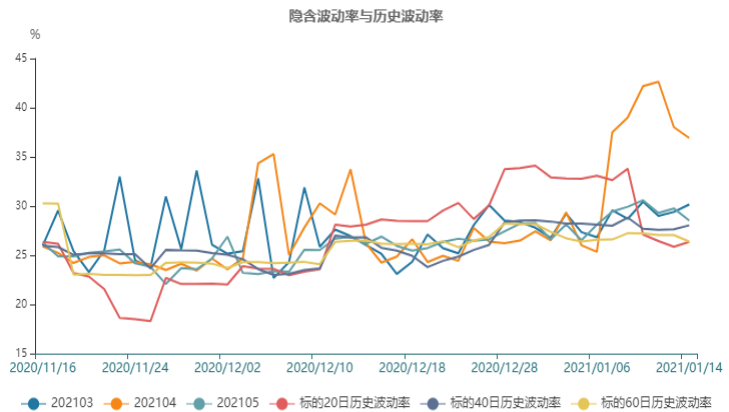
14、PTA期权

截止至2021年01月14日，标的20日、40日、60日和120日历史波动率分别为23.97%、25.02%、23.95%和20.11%。202103、202104、202105和202109期权隐含波动率分别为28.41%、27.34%、28.47%和27.01%。



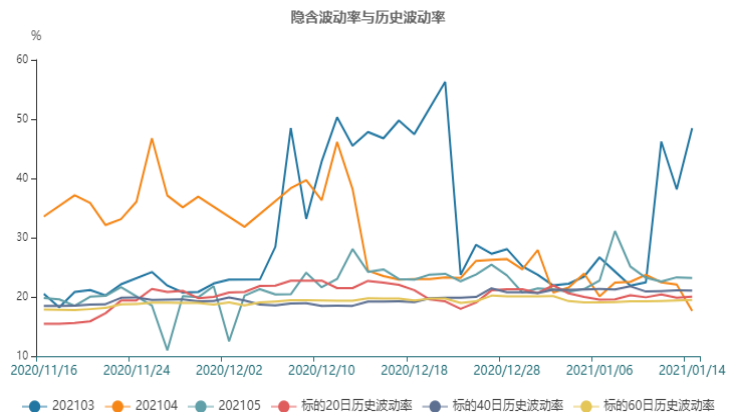
15、甲醇期权

截止至2021年01月14日，标的20日、40日、60日和120日历史波动率分别为26.37%、28.04%、26.39%和27.82%。202103、202104、202105、202107、202108、202109和202111期权隐含波动率分别为30.17%、36.92%、28.53%、32.62%、25.09%、23.02%和28.24%。



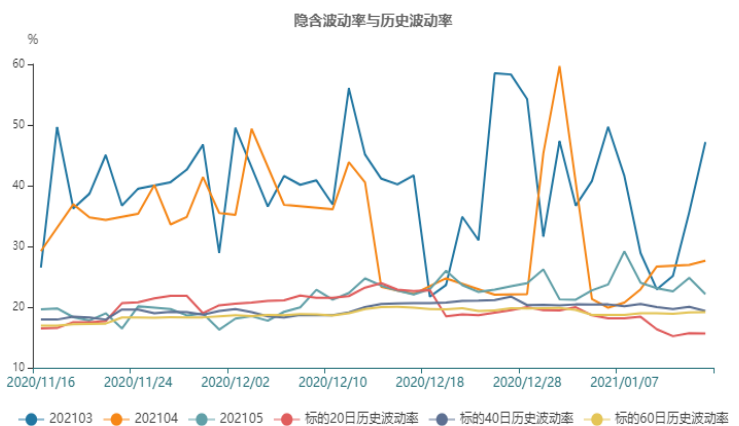
16、塑料期权

截止至2021年01月14日，标的20日、40日、60日和120日历史波动率分别为20.05%、21.05%、19.5%和18.4%。202103、202104、202105、202106、202107、202110和202112期权隐含波动率分别为48.46%、17.64%、23.21%、23.22%、19.97%、19.36%和9.93%。



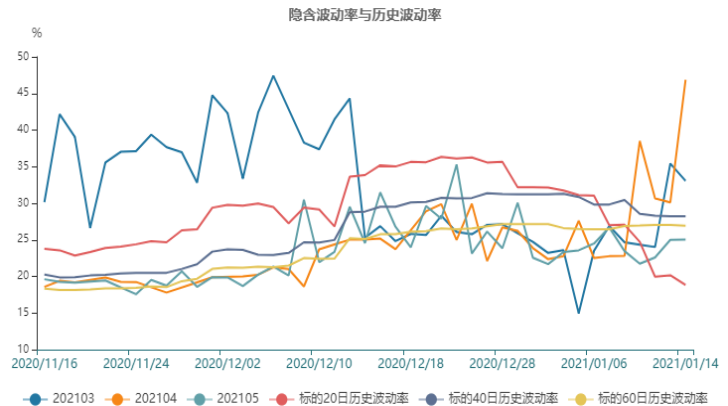
17、PP期权

截止至2021年01月14日，标的20日、40日、60日和120日历史波动率分别为15.64%、19.34%、19.15%和17.6%。202103、202104、202105、202106、202107、202109和202110期权隐含波动率分别为47.17%、27.64%、22.12%、24.34%、21.7%、22.18%和20.4%。



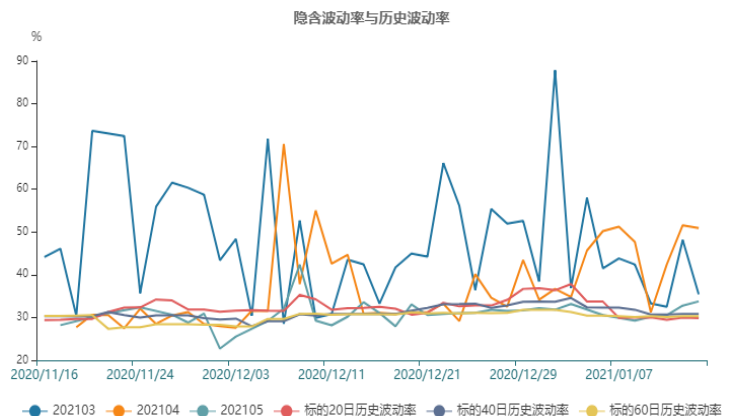
18、PVC期权

截止至2021年01月14日，标的20日、40日、60日和120日历史波动率分别为18.82%、28.22%、26.93%和21.82%。202103、202104、202105、202106、202108、202109、202110和202112期权隐含波动率分别为33.05%、46.86%、25.02%、20.04%、19.07%、19.26%、19.27%和16.19%。



19、LPG期权

截止至2021年01月14日，标的20日、40日、60日和120日历史波动率分别为29.83%、30.81%、30.28%和28.85%。202103、202104、202105、202107、202108、202111和202112期权隐含波动率分别为35.41%、50.91%、33.77%、32.06%、31.04%、26.38%和27.51%。



免责声明:

本研究报告由民生期货有限公司根据国际和行业通行的准则，以合法渠道获得这些信息，尽可能保证可靠、准确和完整，但并不保证报告所述信息的准确性和完整性。本报告所载的全部内容只提供给客户做参考之用，并不构成对客户投资建议，并非作为买卖、认购期货或其它金融工具的邀请或保证。客户不应单纯依靠本报告所载的内容而取代个人的独立判断。本报告不能作为道义的、责任的和法律的依据或者凭证，无论是否已经明示或者暗示。民生期货有限公司将随时补充、更正和修订有关信息，但不保证及时发布。对于本报告所提供信息所导致的任何直接的或者间接的投资盈亏后果，民生期货有限公司不承担任何责任。本报告的著作权属民生期货有限公司，未经书面许可，任何机构和个人不得以任何形式翻版、复制发布，如引用、转载、刊发，须注明出处为民生期货有限公司。