

民生期货期权日报

2021/1/12

一、行情统计

1、金融期权

金融期权	成交量				持仓量			
	品种	认购Call	认沽Put	Put/Call	品种	认购Call	认沽Put	Put/Call
沪深300 股指期权	179533	111635	67898	0.6082	152005	78961	73044	0.9251

2、农产品期货期权

农产品 期货期权	成交量				持仓量			
	品种	认购Call	认沽Put	Put/Call	品种	认购Call	认沽Put	Put/Call
豆粕期权	130531	77678	52853	0.6804	425064	192493	232571	1.2082
菜粕期权	27409	17880	9529	0.5329	60571	27488	33083	1.2035
玉米期权	70843	46903	23940	0.5104	277186	154073	123113	0.7991
白糖期权	19552	14020	5532	0.3946	123175	81359	41816	0.5140
棉花期权	24710	14813	9897	0.6681	120850	63193	57657	0.9124

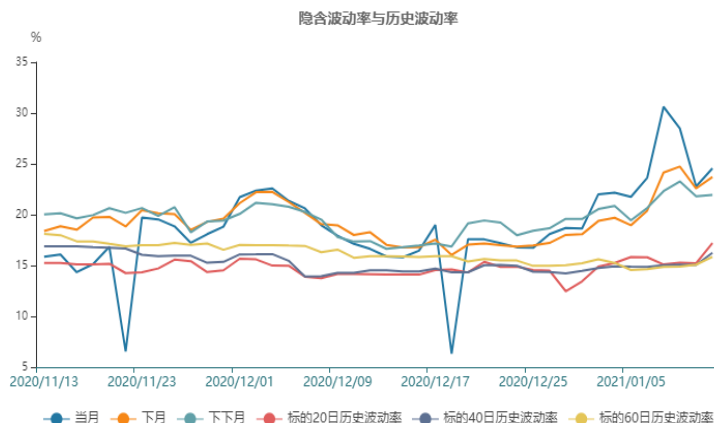
3、工业品期货期权

工业品 期货期权	成交量				持仓量			
	品种	认购Call	认沽Put	Put/Call	品种	认购Call	认沽Put	Put/Call
铁矿期权	34011	10753	23258	2.1629	143461	33534	109927	3.2781
动力煤期权	23295	10440	12855	1.2313	61747	17620	44127	2.5044
橡胶期权	16613	10567	6046	0.5722	43101	27853	15248	0.5474
沪铜期权	32064	14498	17566	1.2116	33992	13937	20055	1.4390
沪铝期权	20877	10882	9995	0.9185	24089	14190	9899	0.6976
沪锌期权	15799	6654	9145	1.3744	13851	7739	6112	0.7898
沪金期权	21261	11909	9352	0.7853	41460	27490	13970	0.5082
PTA期权	56408	37232	19176	0.5150	286060	188400	97660	0.5184
甲醇期权	64032	39465	24567	0.6225	114132	66689	47443	0.7114
塑料期权	4696	3400	1296	0.3812	17271	9742	7529	0.7728
PP期权	4668	3160	1508	0.4772	20953	11897	9056	0.7612
PVC期权	11998	6944	5054	0.7278	32922	17019	15903	0.9344
LPG期权	3108	1702	1406	0.8261	10550	5869	4681	0.7976

二、波动率分析

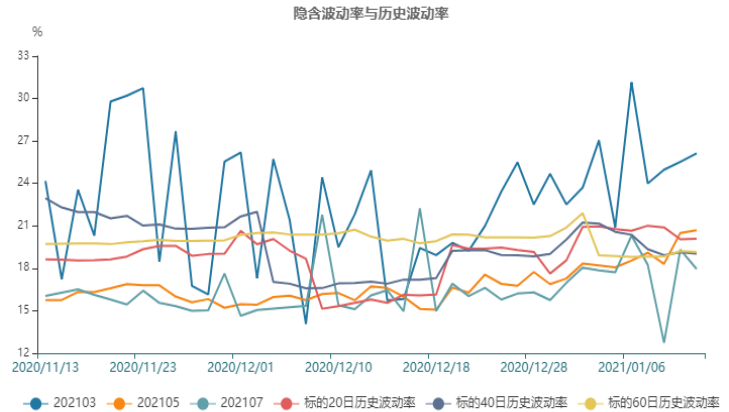
1、沪深300股指期权

截止至2021年01月12日，标的20日、40日、60日和120日历史波动率分别为17.2%、16.25%、15.85%和18.51%。202101、202102、202103、202106、202109和202112期权隐含波动率分别为24.56%、23.71%、21.94%、20.43%、19.88%和21.32%。



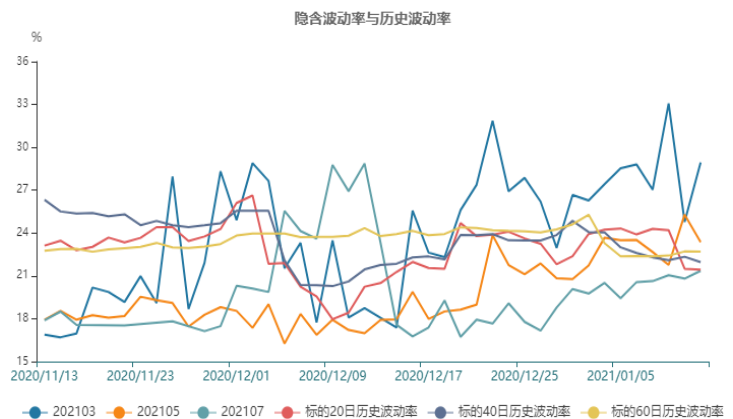
2、豆粕期权

截止至2021年01月12日，标的20日、40日、60日和120日历史波动率分别为20.08%、19.03%、19.16%和18.78%。202103、202105、202107、202109、202111和202112期权隐含波动率分别为26.13%、20.7%、17.95%、19.67%、18.48%和19.01%。



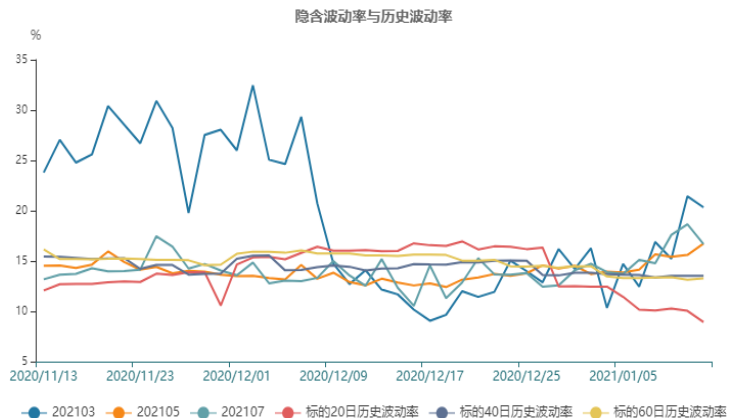
3、菜粕期权

截止至2021年01月12日，标的20日、40日、60日和120日历史波动率分别为21.44%、21.96%、22.7%和21.97%。202103、202105、202107、202108、202109和202111期权隐含波动率分别为28.94%、23.36%、21.36%、18.63%、24.34%和18.68%。



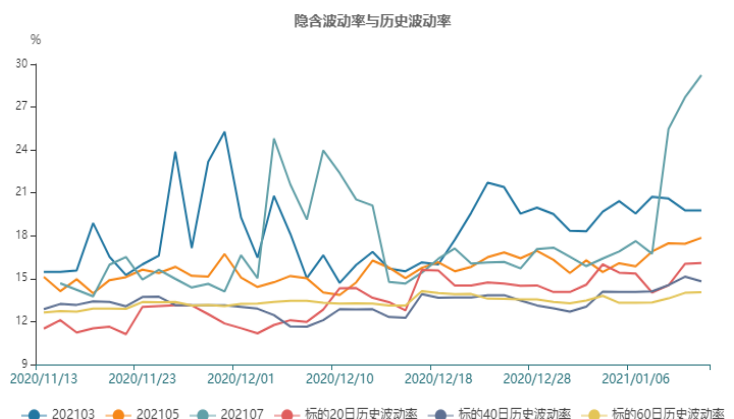
4、玉米期权

截止至2021年01月12日，标的20日、40日、60日和120日历史波动率分别为8.93%、13.54%、13.29%和16.1%。202103、202105、202107、202109和202111期权隐含波动率分别为20.33%、16.73%、16.68%、16.2%和13.98%。



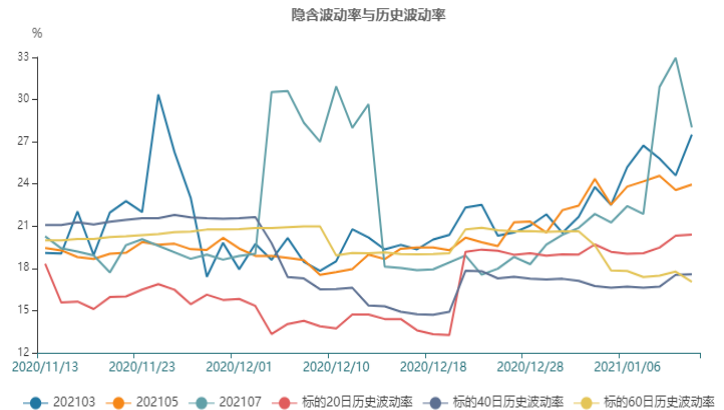
5、白糖期权

截止至2021年01月12日，标的20日、40日、60日和120日历史波动率分别为16.1%、14.81%、14.06%和13.26%。202103、202105、202107、202109和202111期权隐含波动率分别为19.78%、17.86%、29.24%、17.7%和15.27%。



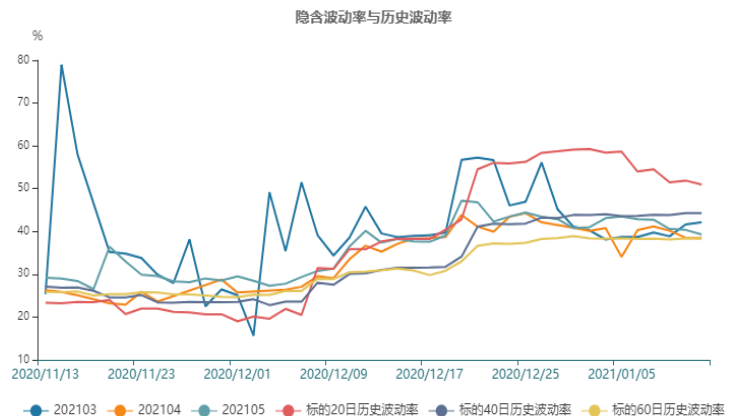
6、棉花期权

截止至2021年01月12日，标的20日、40日、60日和120日历史波动率分别为20.4%、17.58%、17.05%和19.8%。202103、202105、202107和202109期权隐含波动率分别为27.51%、23.96%、28.03%和24.21%。



7、铁矿期权

截止至2021年01月12日，标的20日、40日、60日和120日历史波动率分别为50.94%、44.27%、38.35%和34.49%。202103、202104、202105、202106、202107、202108、202109和202112期权隐含波动率分别为42.14%、38.46%、39.32%、38.02%、35.66%、36.16%、37.74%和33.32%。



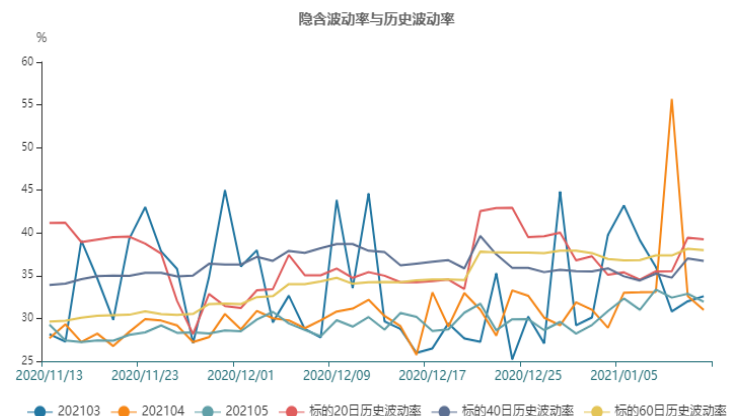
8、动力煤期权

截止至2021年01月12日，标的20日、40日、60日和120日历史波动率分别为43.61%、37.31%、32.3%和25.49%。



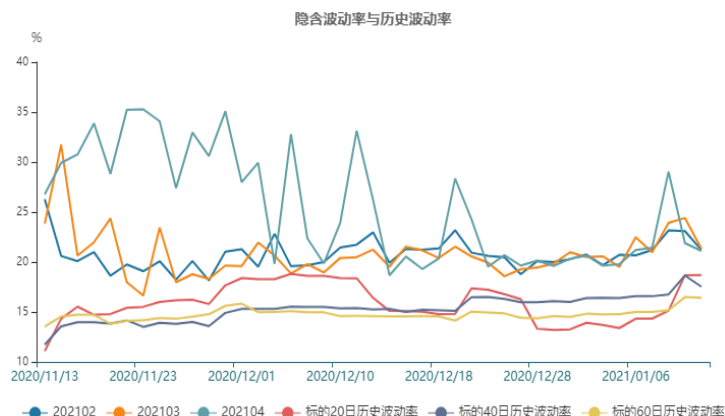
9、橡胶期权

截止至2021年01月12日，标的20日、40日、60日和120日历史波动率分别为39.26%、36.74%、37.99%和35.73%。202103、202104、202105、202106、202107、202108、202109和202110期权隐含波动率分别为32.6%、30.99%、31.94%、29.71%、28.41%、27.47%、30.14%和28.9%。



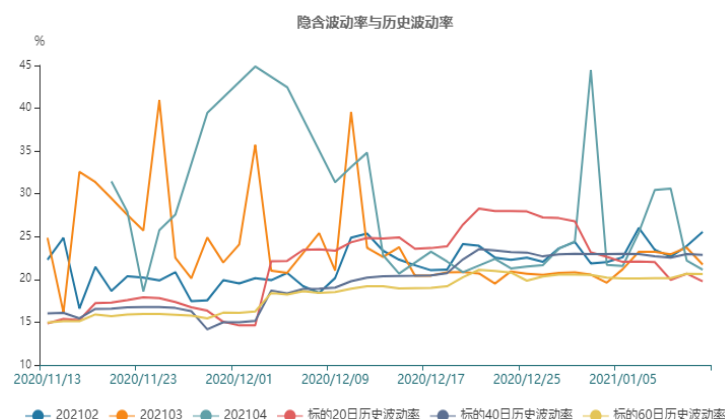
10、沪铜期权

截止至2021年01月12日，标的20日、40日、60日和120日历史波动率分别为18.69%、17.53%、16.41%和15.61%。202102、202103、202104、202105、202106、202107、202108、202109和202110期权隐含波动率分别为21.21%、21.34%、21.11%、38.38%、19.33%、19.14%、19.1%、18.84%和17.35%。



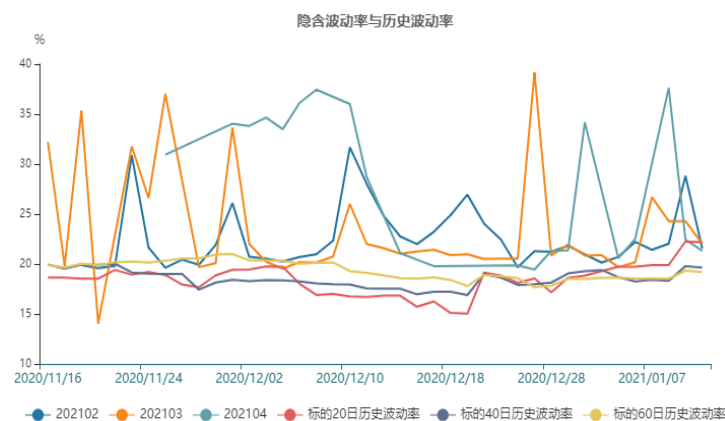
11、沪铝期权

截止至2021年01月12日，标的20日、40日、60日和120日历史波动率分别为19.78%、22.88%、20.64%和17.62%。202102、202103、202104和202105期权隐含波动率分别为25.55%、21.74%、21.14%和29.42%。



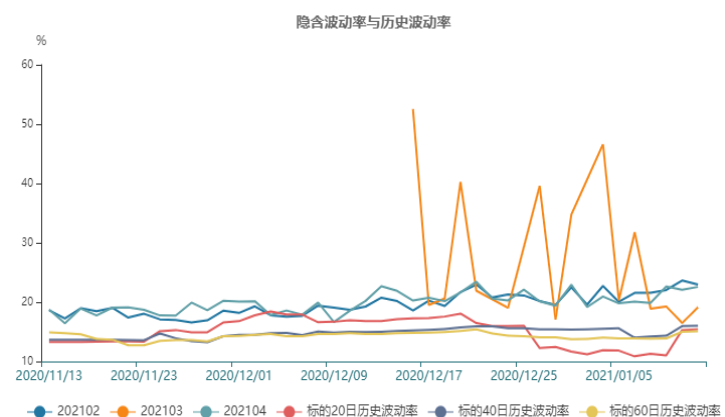
12、沪锌期权

截止至2021年01月12日，标的20日、40日、60日和120日历史波动率分别为22.18%、19.65%、19.2%和19.89%。202102、202103、202104和202105期权隐含波动率分别为21.56%、22.02%、21.33%和23.26%。



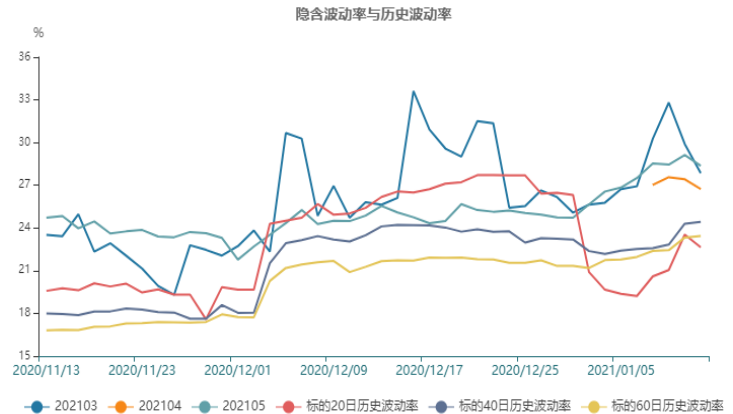
13、沪金期权

截止至2021年01月12日，标的20日、40日、60日和120日历史波动率分别为15.44%、16.04%、15.07%和17.28%。202102、202103、202104、202106、202108和202110期权隐含波动率分别为22.95%、19.13%、22.57%、21.43%、19.63%和18.17%。



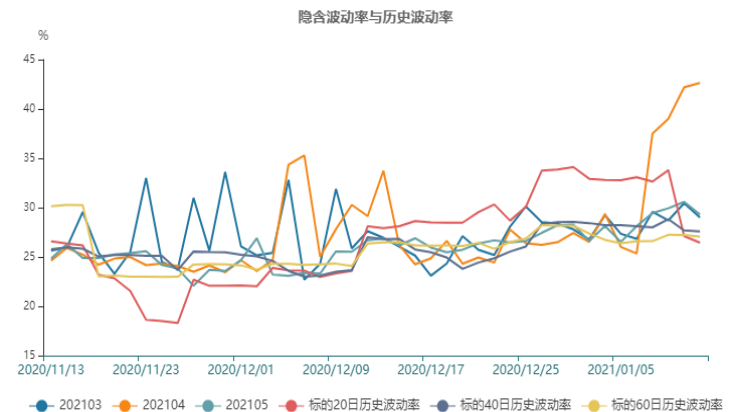
14、PTA期权

截止至2021年01月12日，标的20日、40日、60日和120日历史波动率分别为22.64%、24.43%、23.44%和19.88%。202103、202104、202105、202107和202109期权隐含波动率分别为27.85%、26.74%、28.37%、27.23%和29.33%。



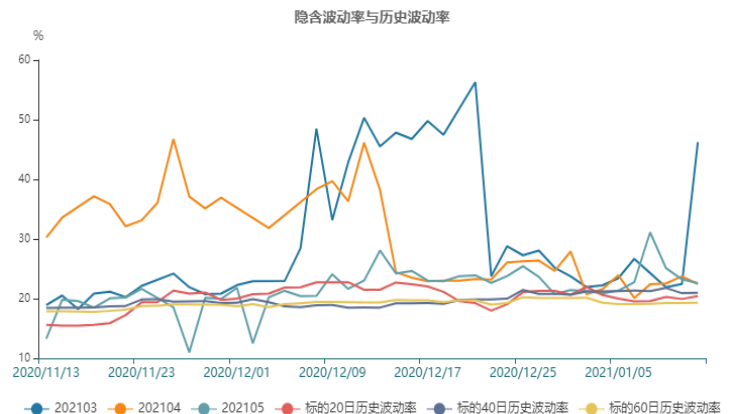
15、甲醇期权

截止至2021年01月12日，标的20日、40日、60日和120日历史波动率分别为26.44%、27.58%、27.06%和27.75%。202103、202104、202105、202107、202108、202109和202111期权隐含波动率分别为28.99%、42.64%、29.3%、31.93%、27.42%、25.52%和26.12%。



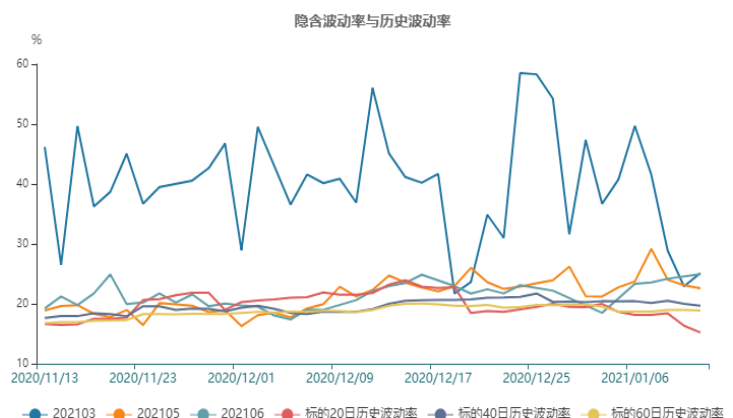
16、塑料期权

截止至2021年01月12日，标的20日、40日、60日和120日历史波动率分别为20.41%、20.98%、19.32%和18.31%。202103、202104、202105、202106、202107、202108、202109和202110期权隐含波动率分别为46.21%、22.46%、22.6%、24.41%、21.53%、26.21%、20.34%和19.46%。



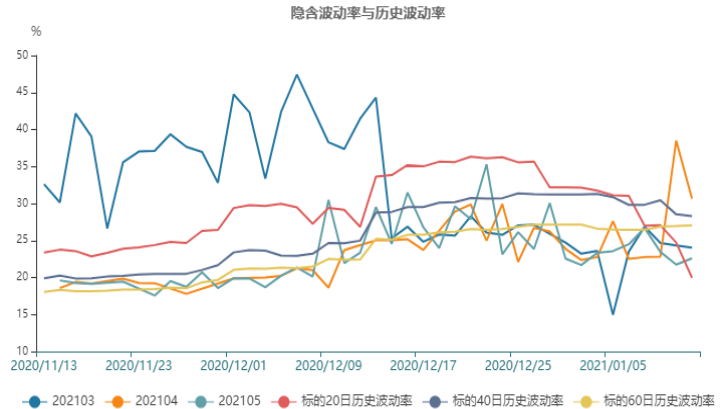
17、PP期权

截止至2021年01月12日，标的20日、40日、60日和120日历史波动率分别为15.21%、19.67%、18.9%和17.47%。202103、202105、202106、202107、202108、202109、202110和202111期权隐含波动率分别为25.15%、22.59%、24.94%、21.32%、22.56%、20.57%、20.85%和19.34%。



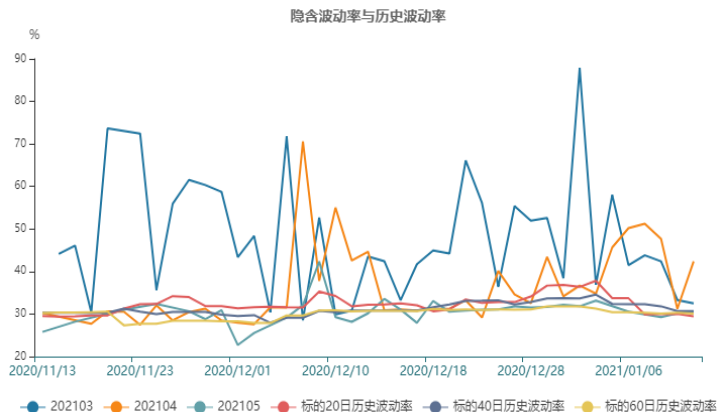
18、PVC期权

截止至2021年01月12日，标的20日、40日、60日和120日历史波动率分别为19.96%、28.28%、27.05%和21.91%。202103、202104、202105、202106、202108、202109、202110和202112期权隐含波动率分别为24.02%、30.66%、22.59%、20.79%、19.28%、19.72%、18.74%和18.06%。



19、LPG期权

截止至2021年01月12日，标的20日、40日、60日和120日历史波动率分别为29.48%、30.67%、30.13%和29.08%。202103、202104、202105、202106、202107、202109、202110、202111和202112期权隐含波动率分别为32.52%、42.41%、30.54%、48.78%、30.23%、27.31%、30.41%、26.44%和28.2%。



免责声明：

本研究报告由民生期货有限公司根据国际和行业通行的准则，以合法渠道获得这些信息，尽可能保证可靠、准确和完整，但并不保证报告所述信息的准确性和完整性。本报告所载的全部内容只提供给客户做参考之用，并不构成对客户投资建议，并非作为买卖、认购期货或其它金融工具的邀请或保证。客户不应单纯依靠本报告所载的内容而取代个人的独立判断。本报告不能作为道义的、责任的和法律的依据或者凭证，无论是否已经明示或者暗示。民生期货有限公司将随时补充、更正和修订有关信息，但不保证及时发布。对于本报告所提供信息所导致的任何直接的或者间接的投资盈亏后果，民生期货有限公司不承担任何责任。本报告的著作权属民生期货有限公司，未经书面许可，任何机构和个人不得以任何形式翻版、复制发布，如引用、转载、刊发，须注明出处为民生期货有限公司。