

一、行情统计

1、金融期权

金融期权	成交量				持仓量			
	品种	认购Call	认沽Put	Put/Call	品种	认购Call	认沽Put	Put/Call
沪深300 股指期权	112865	59866	52999	0.8853	101672	52460	49212	0.9381

2、农产品期货期权

农产品 期货期权	成交量				持仓量			
	品种	认购Call	认沽Put	Put/Call	品种	认购Call	认沽Put	Put/Call
豆粕期权	194777	151526	43251	0.2854	555045	379148	175897	0.4639
菜粕期权	28462	21407	7055	0.3296	69668	44136	25532	0.5785
玉米期权	102500	68905	33595	0.4876	274342	130274	144068	1.1059
白糖期权	22727	16263	6464	0.3975	195621	120761	74860	0.6199
棉花期权	30750	22872	7878	0.3444	139697	103027	36670	0.3559

3、工业品期货期权

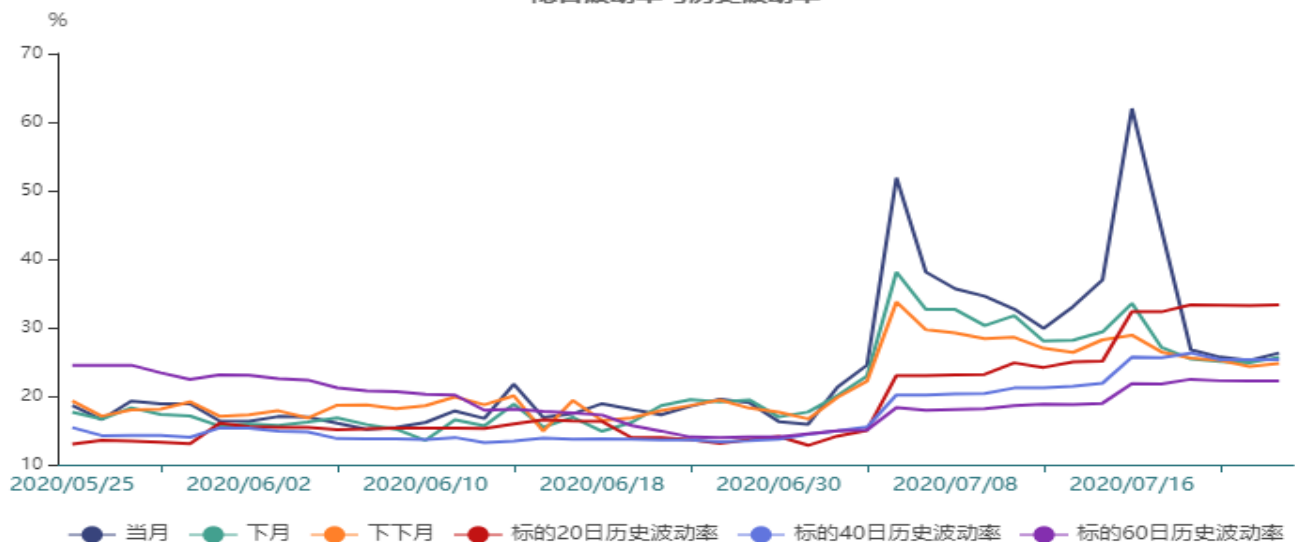
工业品 期货期权	成交量				持仓量			
	品种	认购Call	认沽Put	Put/Call	品种	认购Call	认沽Put	Put/Call
铁矿期权	50866	25627	25239	0.9849	259642	90757	168885	1.8608
橡胶期权	6268	5498	770	0.1401	34705	27013	7692	0.2848
沪铜期权	25461	10645	14816	1.3918	51848	17604	34244	1.9452
沪金期权	19881	13886	5995	0.4317	36378	16766	19612	1.1697
PTA期权	35776	23188	12588	0.5429	215645	152017	63628	0.4186
甲醇期权	50609	37129	13480	0.3631	200448	141270	59178	0.4189
LPG期权	3214	1978	1236	0.6249	35724	15342	20382	1.3285

二、波动率分析

1、沪深300股指期权

截止至2020年07月23日，标的20日、40日、60日和120日历史波动率分别为33.33%、25.31%、22.21%和27.26%。202008、202009、202010、202012、202103和202106期权隐含波动率分别为26.3%、25.7%、24.8%、23.35%、23.73%和24.08%。

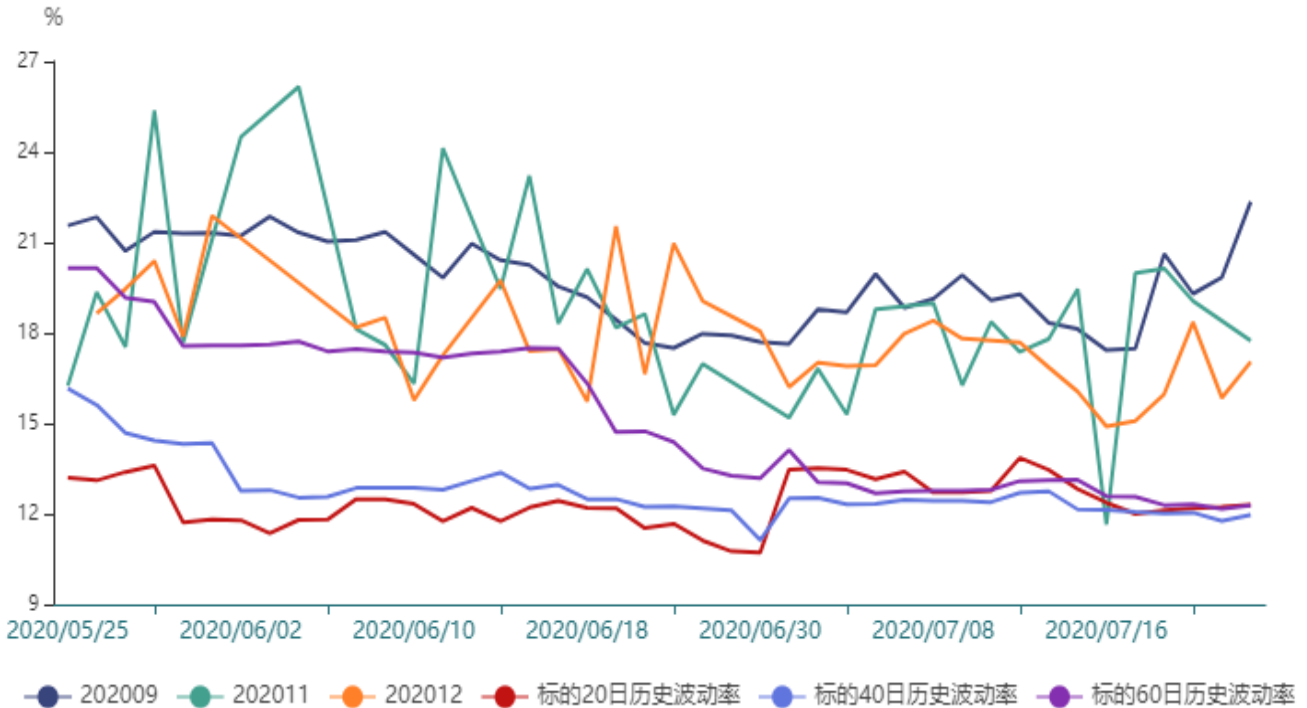
隐含波动率与历史波动率



2、豆粕期权

截止至2020年07月23日，标的20日、40日、60日和120日历史波动率分别为12.3%、11.96%、12.28%和17.34%。202009、202011、202012、202101、202103和202105期权隐含波动率分别为22.35%、17.74%、17.04%、16.41%、16.06%和13.45%。

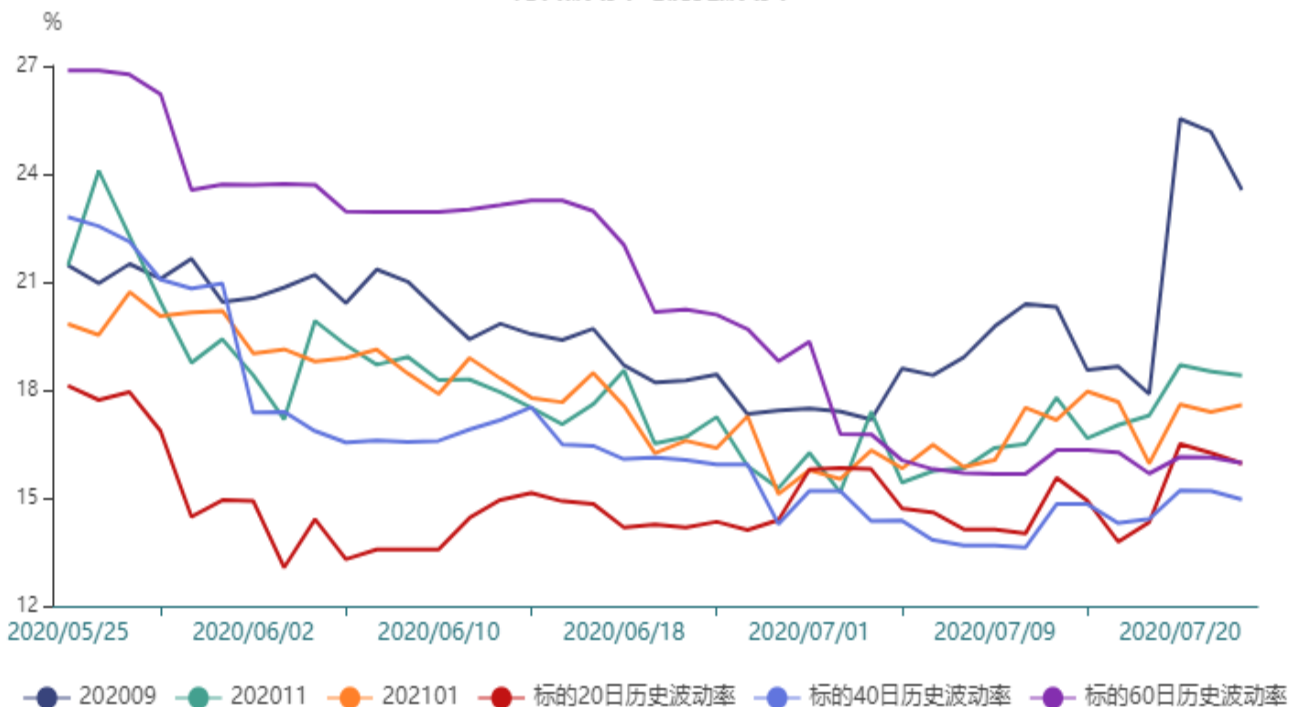
隐含波动率与历史波动率



3、菜粕期权

截止至2020年07月22日，标的20日、40日、60日和120日历史波动率分别为15.96%、14.96%、15.97%和23.02%。202009、202011、202101、202103和202105期权隐含波动率分别为23.55%、18.4%、17.58%、15.32%和14.13%。

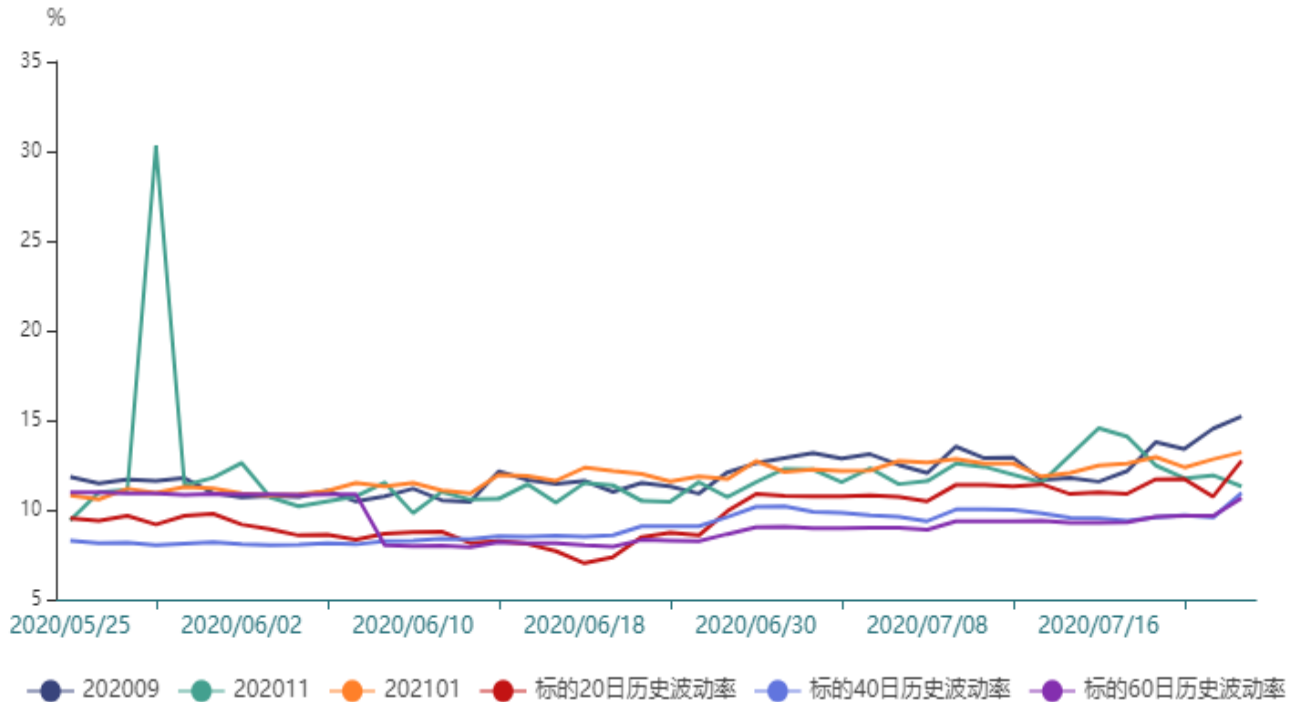
隐含波动率与历史波动率



4、玉米期权

截止至2020年07月23日，标的20日、40日、60日和120日历史波动率分别为12.73%、10.94%、10.65%和10.64%。202009、202011、202101、202103和202105期权隐含波动率分别为15.21%、11.31%、13.21%、12.61%和12.29%。

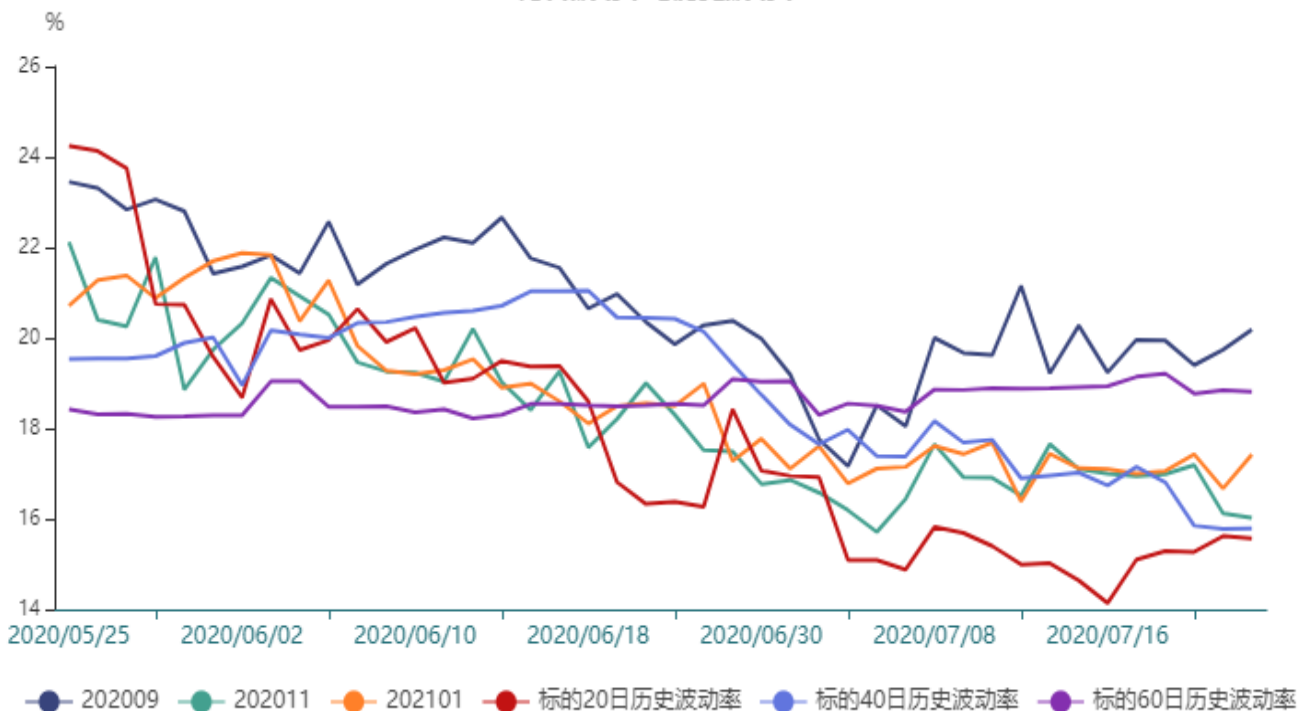
隐含波动率与历史波动率



5、白糖期权

截止至2020年07月23日，标的20日、40日、60日和120日历史波动率分别为15.57%、15.79%、18.81%和17.98%。202009、202011、202101和202105期权隐含波动率分别为20.18%、16.02%、17.42%和16.12%。

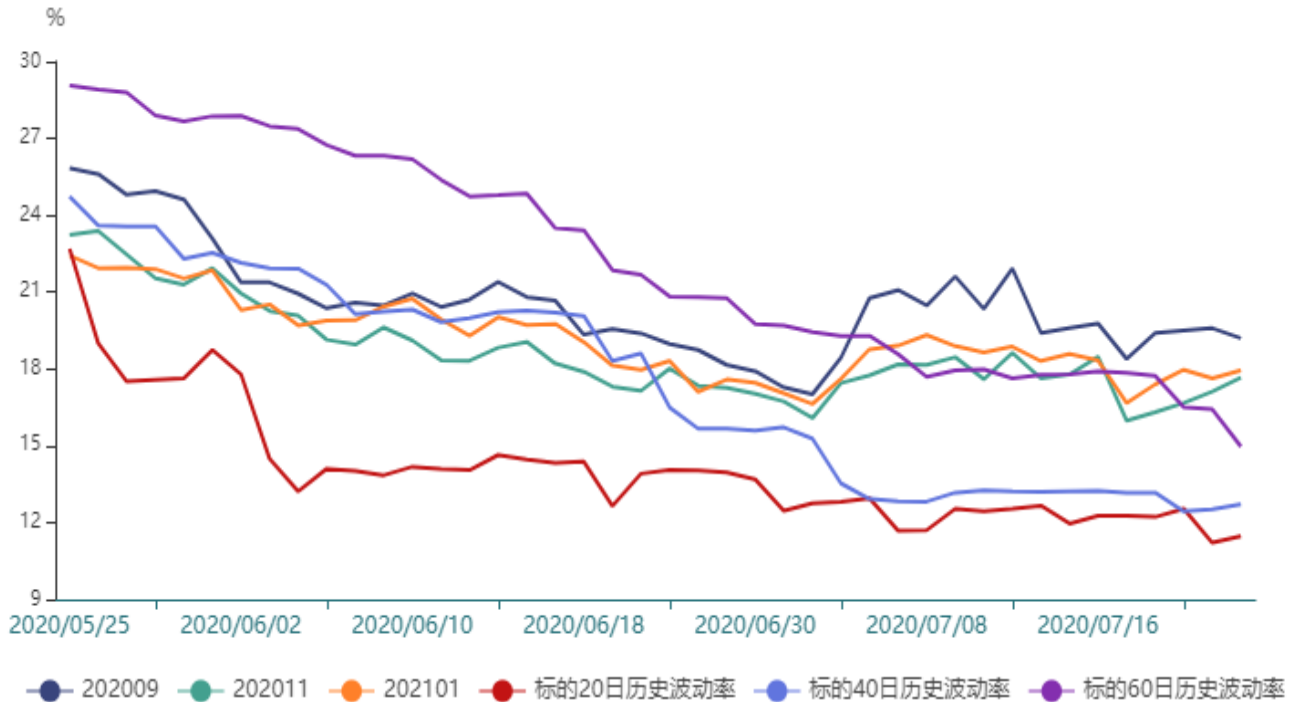
隐含波动率与历史波动率



6、棉花期权

截止至2020年07月23日，标的20日、40日、60日和120日历史波动率分别为11.47%、12.72%、14.97%和25.56%。202009、202011、202101、202103和202105期权隐含波动率分别为19.2%、17.66%、17.95%、17.27%和16.75%。

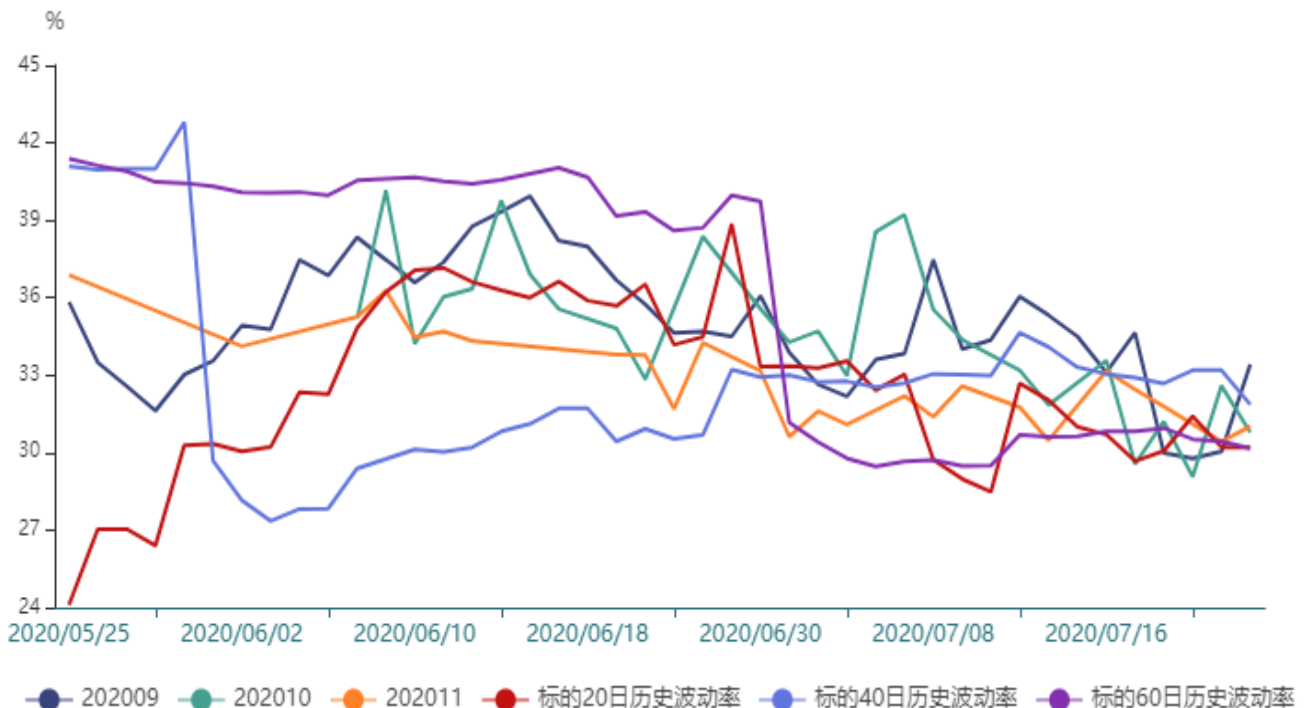
隐含波动率与历史波动率



7、铁矿期权

截止至2020年07月23日，标的20日、40日、60日和120日历史波动率分别为30.21%、31.86%、30.16%和38.19%。202009、202010、202011、202012、202101、202103、202104、202105、202106和202107期权隐含波动率分别为33.42%、30.79%、31.02%、30.27%、31.39%、31.02%、30.58%、30.25%、29.75%和28.55%。

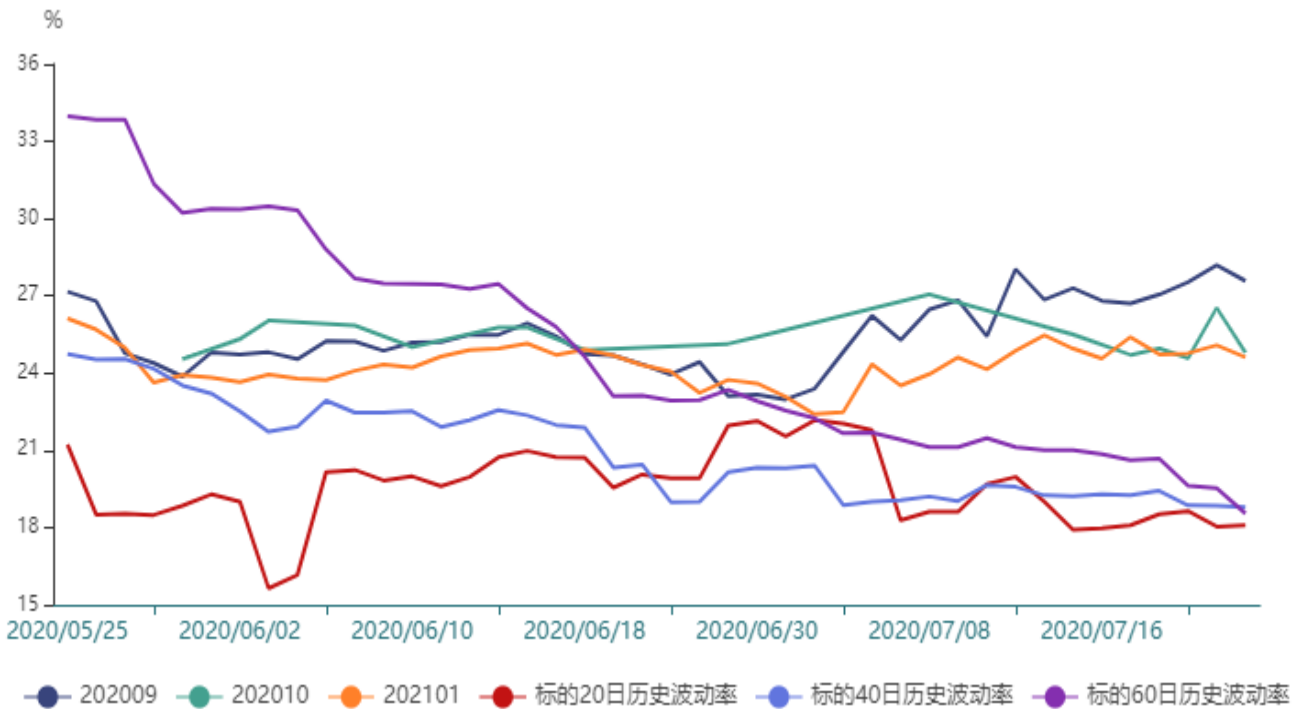
隐含波动率与历史波动率



8、橡胶期权

截止至2020年07月23日，标的20日、40日、60日和120日历史波动率分别为18.1%、18.8%、18.55%和29.85%。202009、202010和202101期权隐含波动率分别为27.58%、24.8%和24.62%。

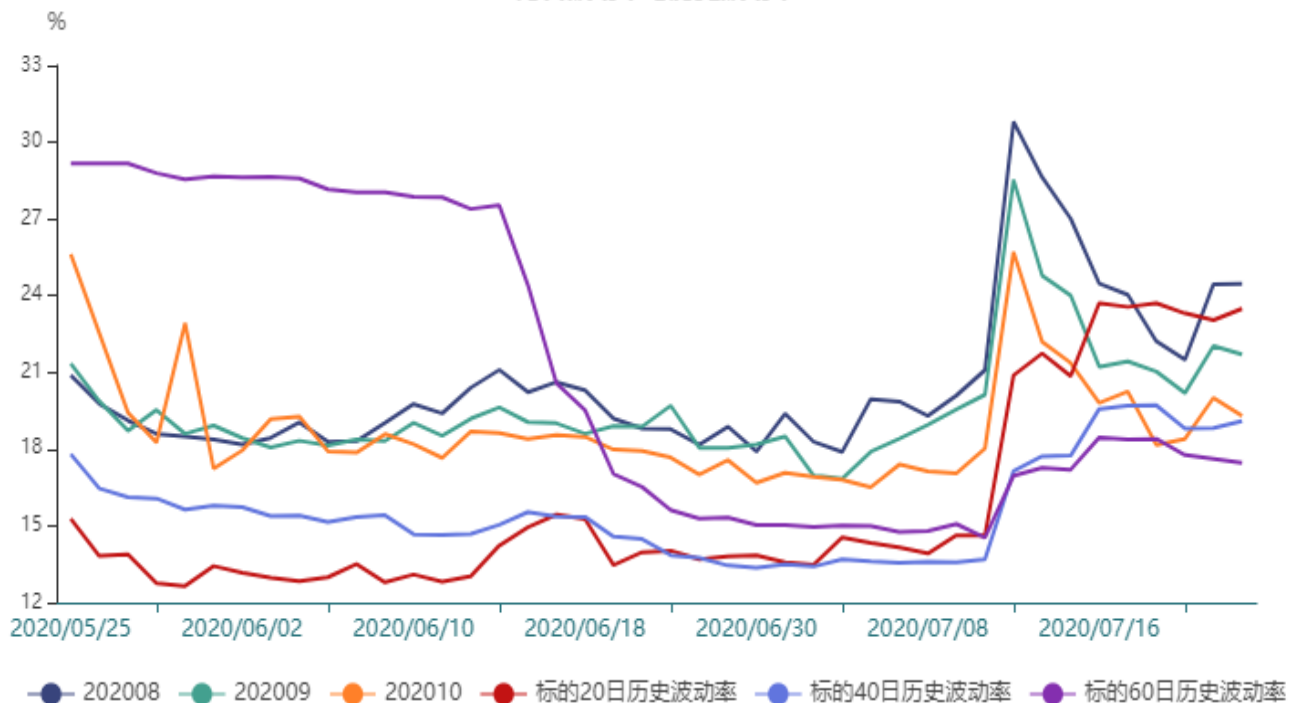
隐含波动率与历史波动率



9、沪铜期权

截止至2020年07月23日，标的20日、40日、60日和120日历史波动率分别为23.49%、19.1%、17.46%和25.61%。202008、202009、202010、202011、202012、202101、202103、202104、202105、202106和202107期权隐含波动率分别为24.46%、21.7%、19.3%、18.53%、18.52%、17.32%、18.53%、17.72%、17.23%、17.27%和17.28%。

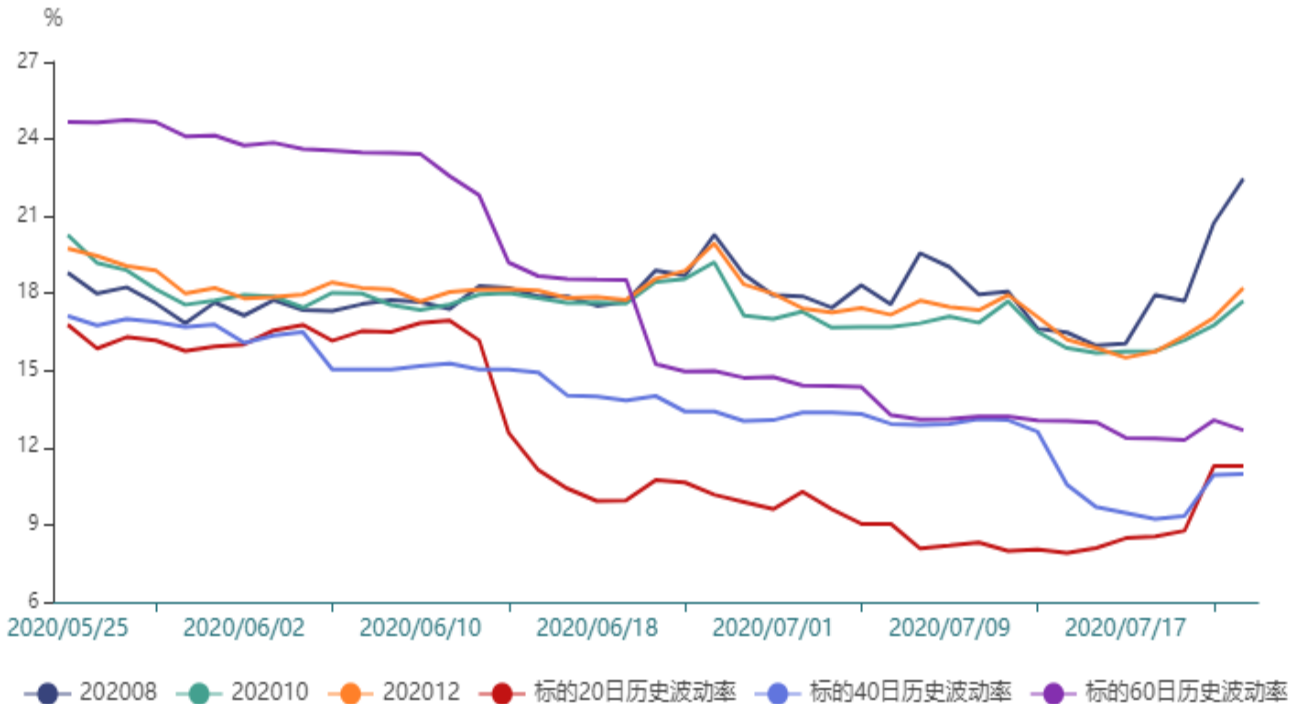
隐含波动率与历史波动率



10、沪金期权

截止至2020年07月23日，标的20日、40日、60日和120日历史波动率分别为11.28%、10.97%、12.68%和19.7%。202008、202010、202012、202102、202104、202106和202108期权隐含波动率分别为22.46%、17.71%、18.21%、18.33%、18.51%、19.3%和17.91%。

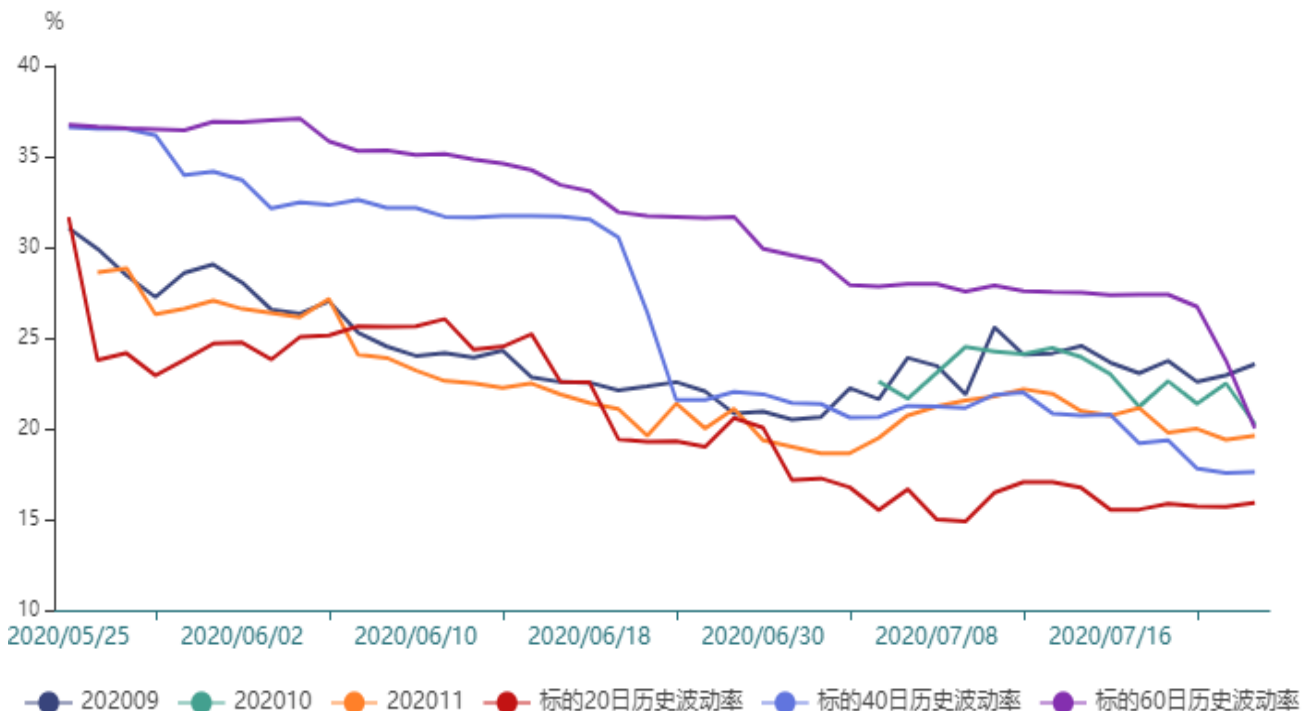
隐含波动率与历史波动率



11、PTA期权

截止至2020年07月23日，标的20日、40日、60日和120日历史波动率分别为15.92%、17.6%、20.03%和30.06%。202009、202010、202011、202101和202105期权隐含波动率分别为23.55%、20.23%、19.62%、20.4%和20.65%。

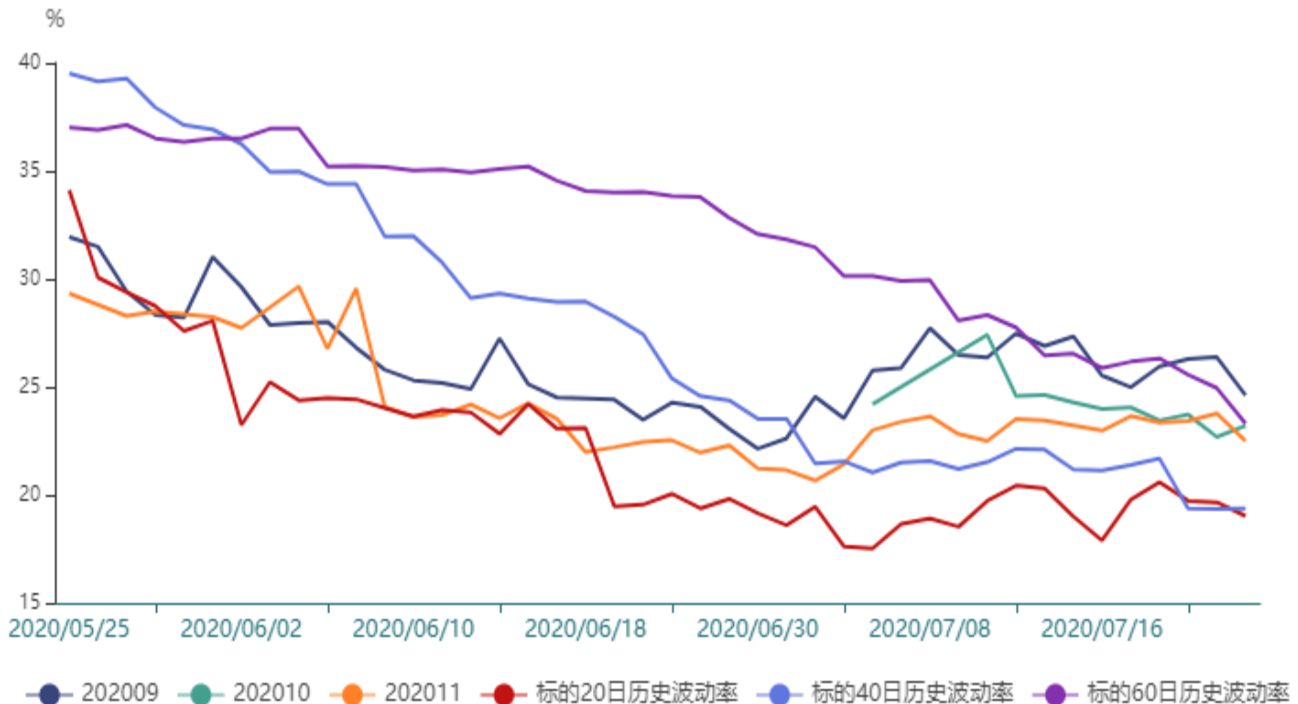
隐含波动率与历史波动率



12、甲醇期权

截止至2020年07月23日，标的20日、40日、60日和120日历史波动率分别为19.03%、19.37%、23.31%和31.19%。202009、202010、202011、202101和202104期权隐含波动率分别为24.62%、23.21%、22.49%、23.98%和22.32%。

隐含波动率与历史波动率



免责声明：

本研究报告由民生期货有限公司撰写，本报告是根据国际和行业通行的准则，以合法渠道获得这些信息，尽可能保证可靠、准确和完整，但并不保证报告所述信息的准确性和完整性。本报告所载的全部内容只提供给客户做参考之用，并不构成对客户投资建议，并非作为买卖、认购期货或其它金融工具的邀请或保证。客户不应单纯依靠本报告所载的内容而取代个人的独立判断。本报告不能作为道义的、责任的和法律的依据或者凭证，无论是否已经明示或者暗示。民生期货有限公司将随时补充、更正和修订有关信息，但不保证及时发布。对于本报告所提供信息所导致的任何直接的或者间接的投资盈亏后果，民生期货有限公司不承担任何责任。