

一、行情统计
1、金融期权

金融期权	成交量				持仓量			
	品种	认购Call	认沽Put	Put/Call	品种	认购Call	认沽Put	Put/Call
沪深300 股指期权	84581	48753	35828	0.7349	96252	52075	44177	0.8483

2、农产品期货期权

农产品 期货期权	成交量				持仓量			
	品种	认购Call	认沽Put	Put/Call	品种	认购Call	认沽Put	Put/Call
豆粕期权	129593	93486	36107	0.3862	583958	397180	186778	0.4703
菜粕期权	42720	27430	15290	0.5574	68427	44313	24114	0.5442
玉米期权	105424	67760	37664	0.5558	272063	132866	139197	1.0476
白糖期权	21190	15303	5887	0.3847	192404	117690	74714	0.6348
棉花期权	19873	14638	5235	0.3576	134158	98801	35357	0.3579

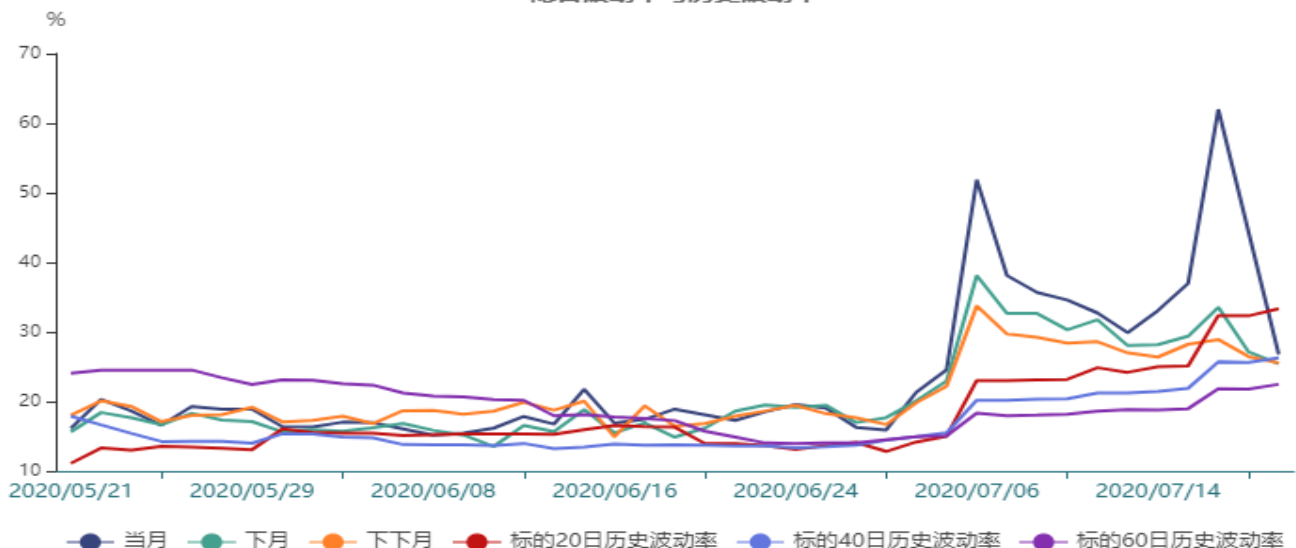
3、工业品期货期权

工业品 期货期权	成交量				持仓量			
	品种	认购Call	认沽Put	Put/Call	品种	认购Call	认沽Put	Put/Call
铁矿期权	75810	46901	28909	0.6164	244525	80020	164505	2.0558
橡胶期权	4939	4202	737	0.1754	32430	24844	7586	0.3053
沪铜期权	20314	7580	12734	1.6799	49982	16001	33981	2.1237
沪金期权	7406	4321	3085	0.7140	36999	17948	19051	1.0615
PTA期权	38559	25519	13040	0.5110	219526	156643	62883	0.4014
甲醇期权	56729	41191	15538	0.3772	200635	141517	59118	0.4177
LPG期权	4925	2360	2565	1.0869	33907	13888	20019	1.4415

二、波动率分析
1、沪深300股指期权

截止至2020年07月20日，标的20日、40日、60日和120日历史波动率分别为33.34%、26.3%、22.47%和27.4%。202008、202009、202010、202012、202103和202106期权隐含波动率分别为26.79%、25.42%、25.56%、22.94%、22.45%和24.68%。

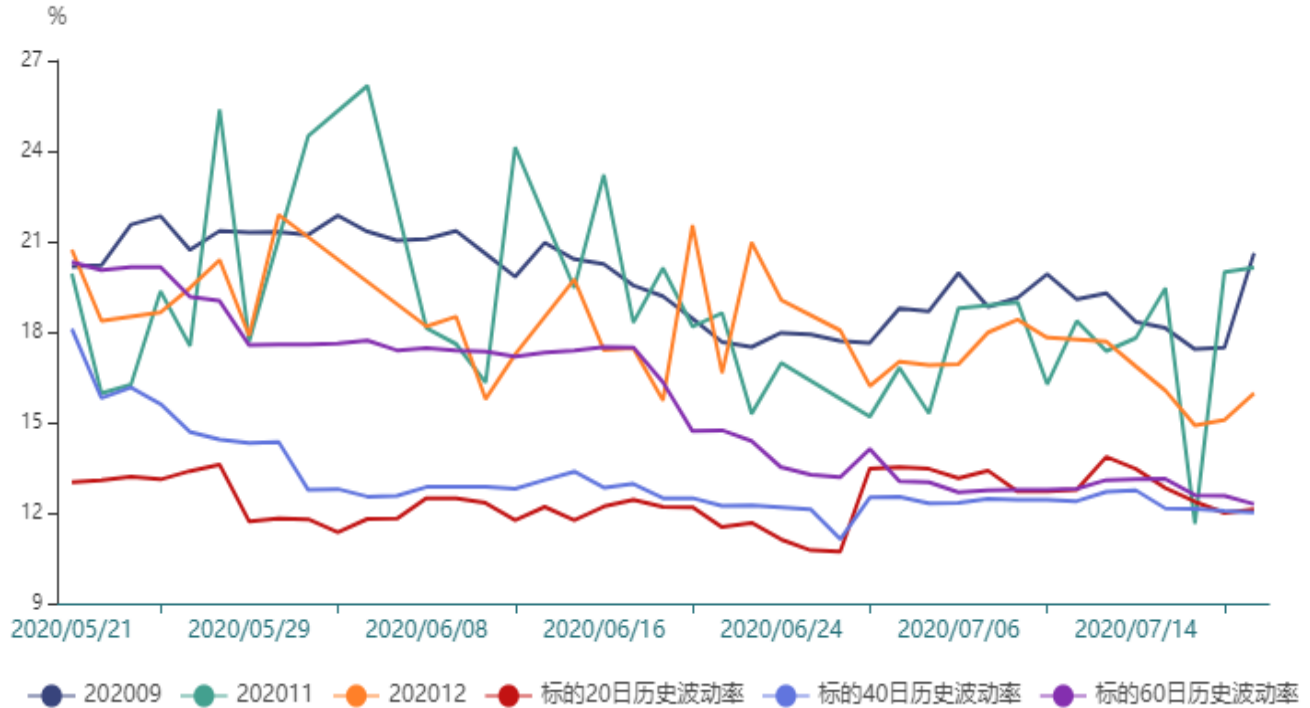
隐含波动率与历史波动率



2、豆粕期权

截止至2020年07月20日，标的20日、40日、60日和120日历史波动率分别为12.12%、12.01%、12.29%和17.33%。202009、202011、202012、202101、202103、202105和202107期权隐含波动率分别为20.62%、20.14%、15.97%、16.48%、15.55%、15.68%和13.2%。

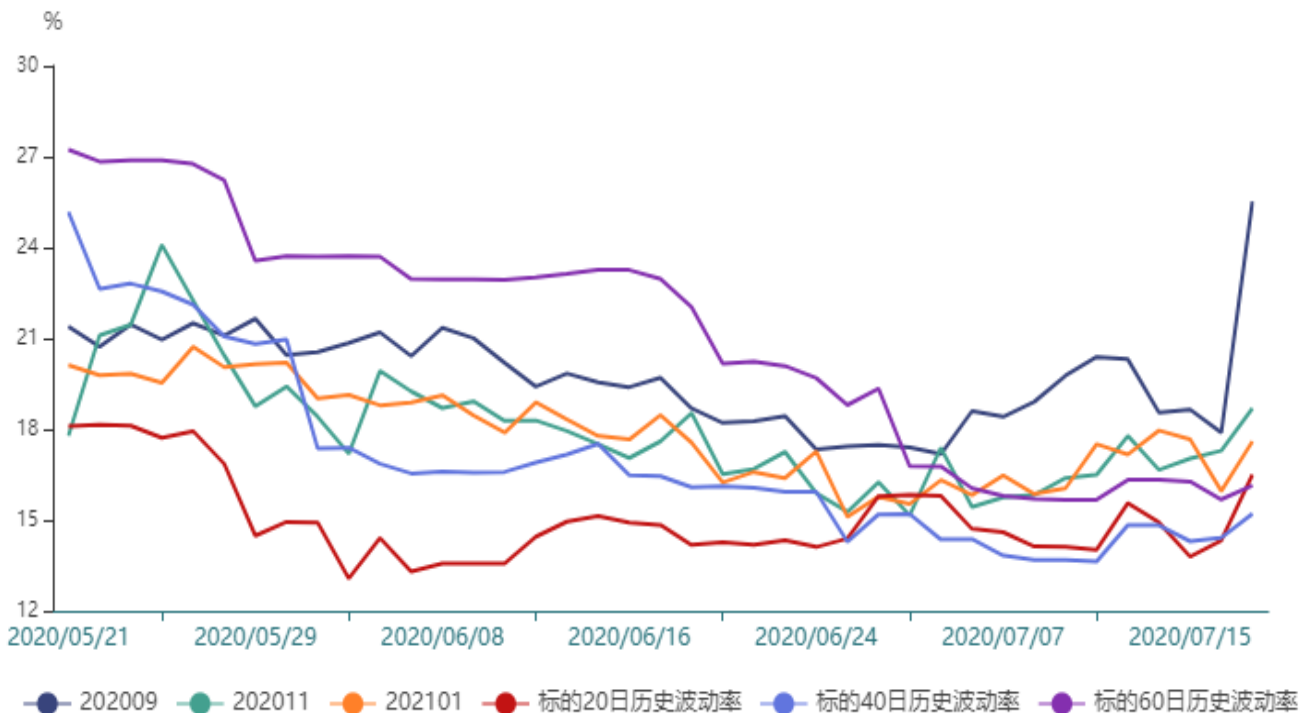
隐含波动率与历史波动率



3、菜粕期权

截止至2020年07月20日，标的20日、40日、60日和120日历史波动率分别为16.5%、15.21%、16.14%和23.04%。202009、202011、202101、202103和202105期权隐含波动率分别为25.53%、18.69%、17.6%、16.0%和14.6%。

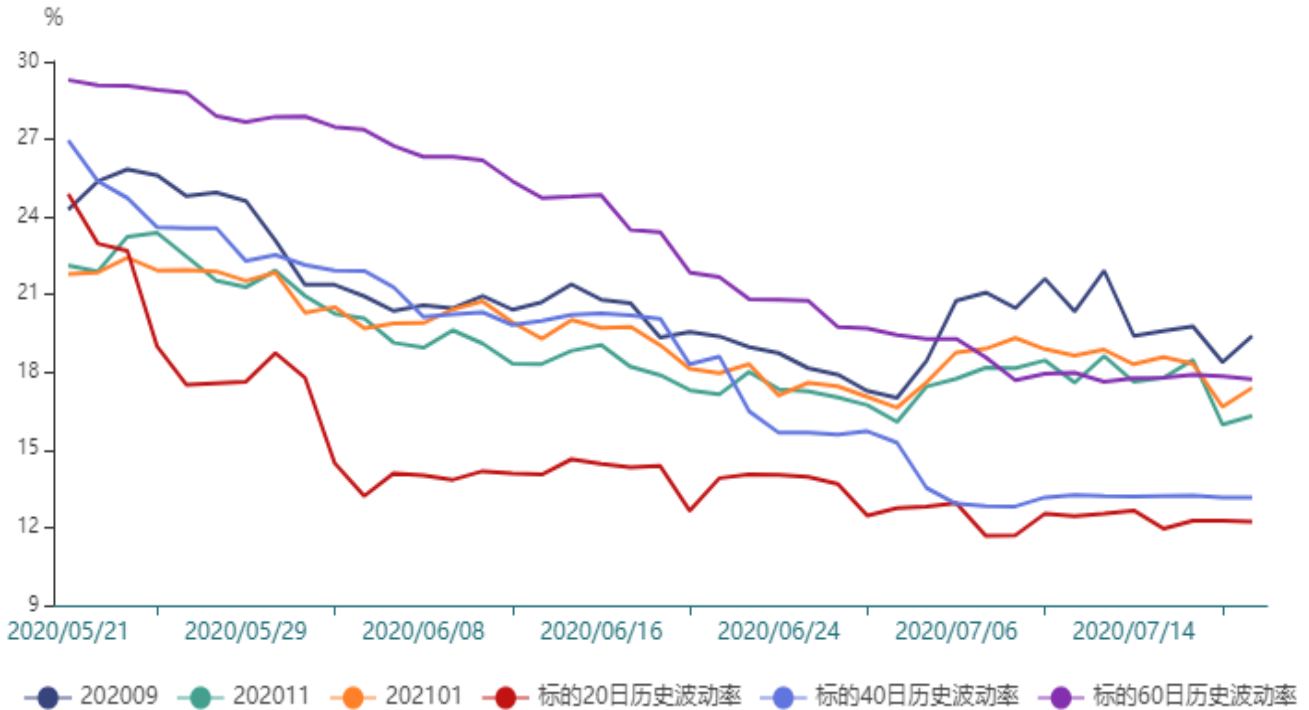
隐含波动率与历史波动率



6、棉花期权

截止至2020年07月20日，标的20日、40日、60日和120日历史波动率分别为12.22%、13.17%、17.73%和25.55%。202009、202011、202101和202103期权隐含波动率分别为19.4%、16.31%、17.4%和16.26%。

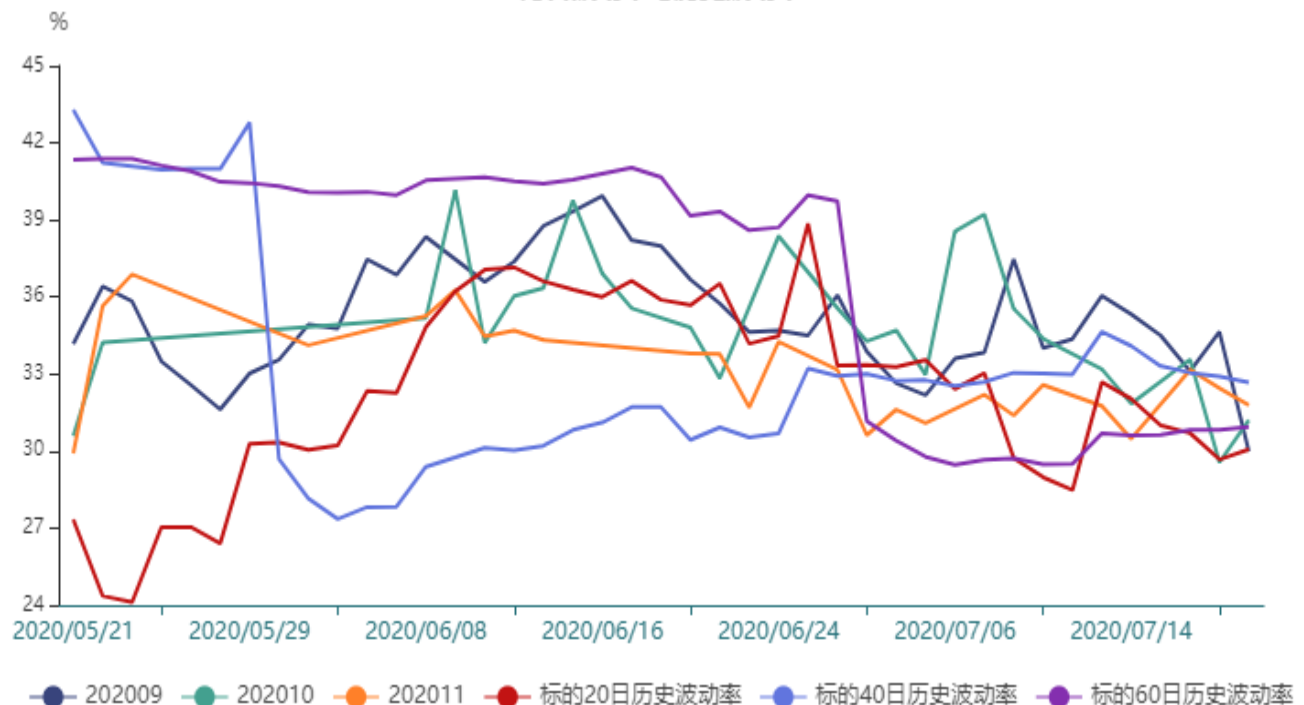
隐含波动率与历史波动率



7、铁矿期权

截止至2020年07月20日，标的20日、40日、60日和120日历史波动率分别为30.07%、32.68%、30.95%和38.04%。202009、202010、202011、202012、202101、202102和202105期权隐含波动率分别为29.99%、31.2%、31.78%、34.58%、32.44%、32.26%和30.25%。

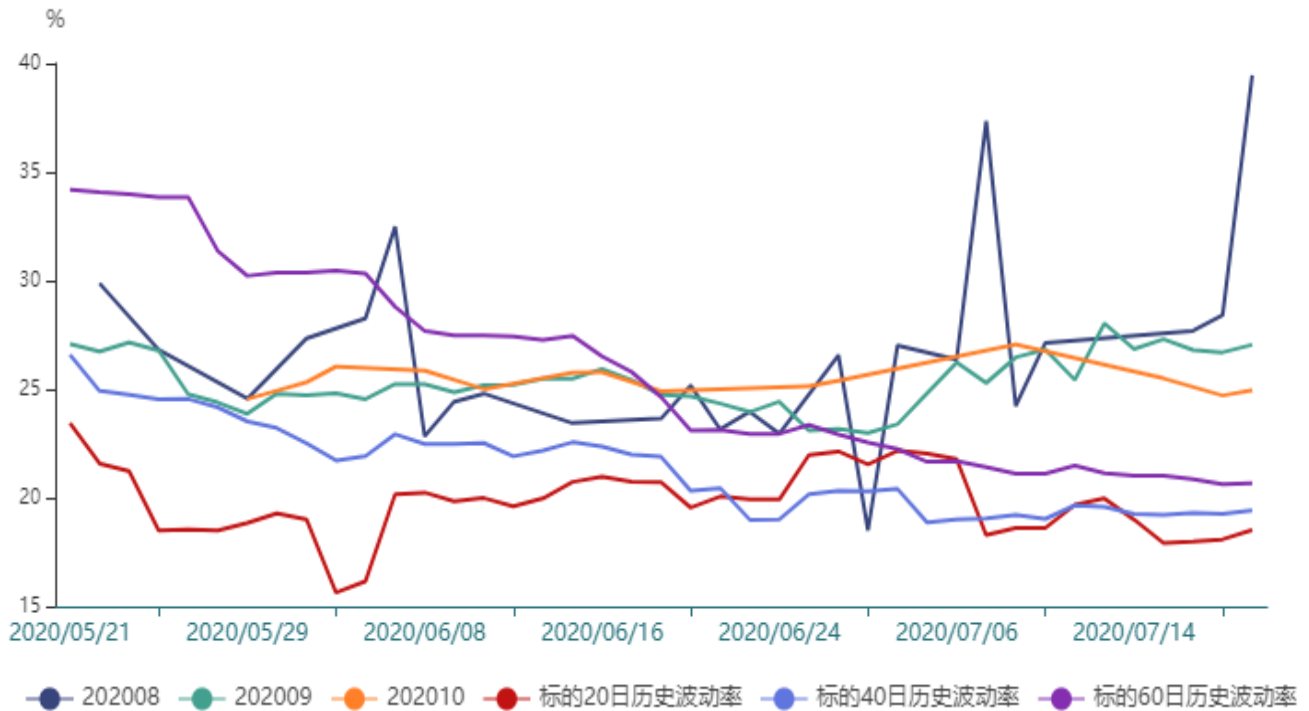
隐含波动率与历史波动率



8、橡胶期权

截止至2020年07月20日，标的20日、40日、60日和120日历史波动率分别为18.52%、19.43%、20.67%和29.92%。202008、202009、202010、202011和202101期权隐含波动率分别为39.46%、27.05%、24.95%、25.03%和24.73%。

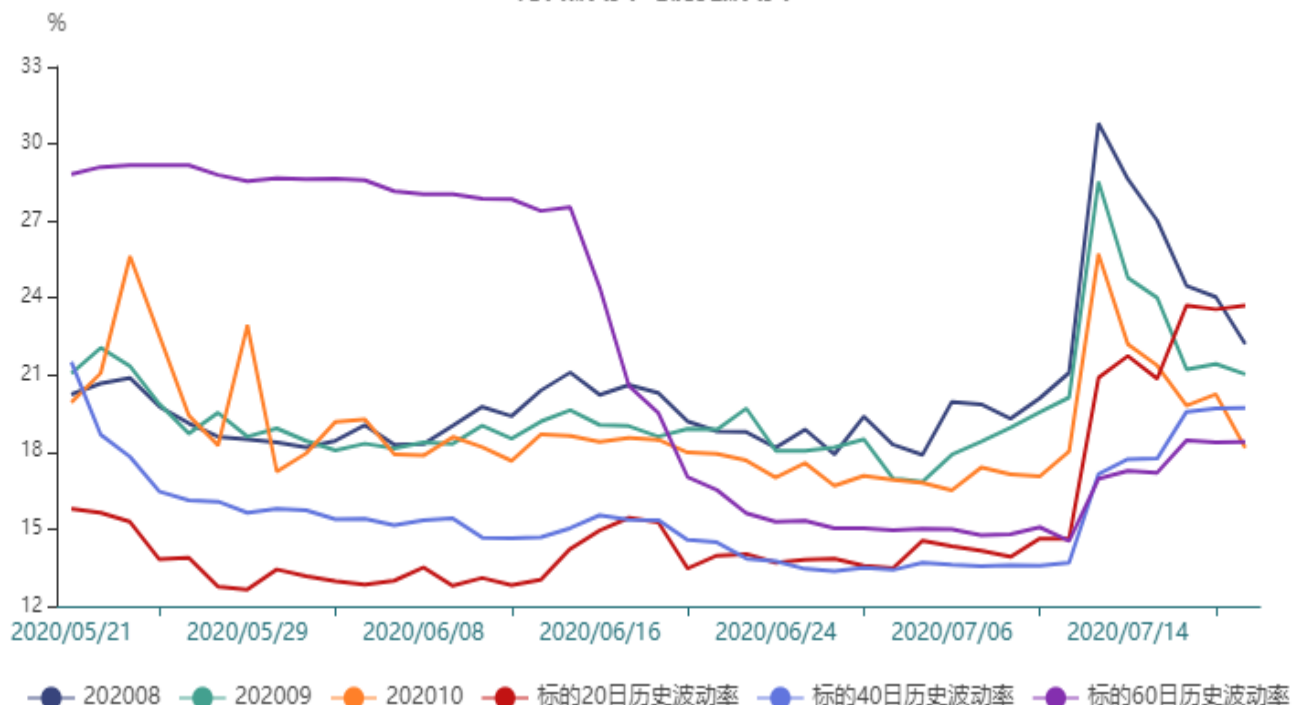
隐含波动率与历史波动率



9、沪铜期权

截止至2020年07月20日，标的20日、40日、60日和120日历史波动率分别为23.7%、19.71%、18.4%和25.58%。202008、202009、202010、202011、202012、202101、202102、202103、202104、202105、202106和202107期权隐含波动率分别为22.21%、21.03%、18.17%、17.65%、18.27%、18.15%、17.51%、17.08%、17.02%、17.12%、17.5%和18.77%。

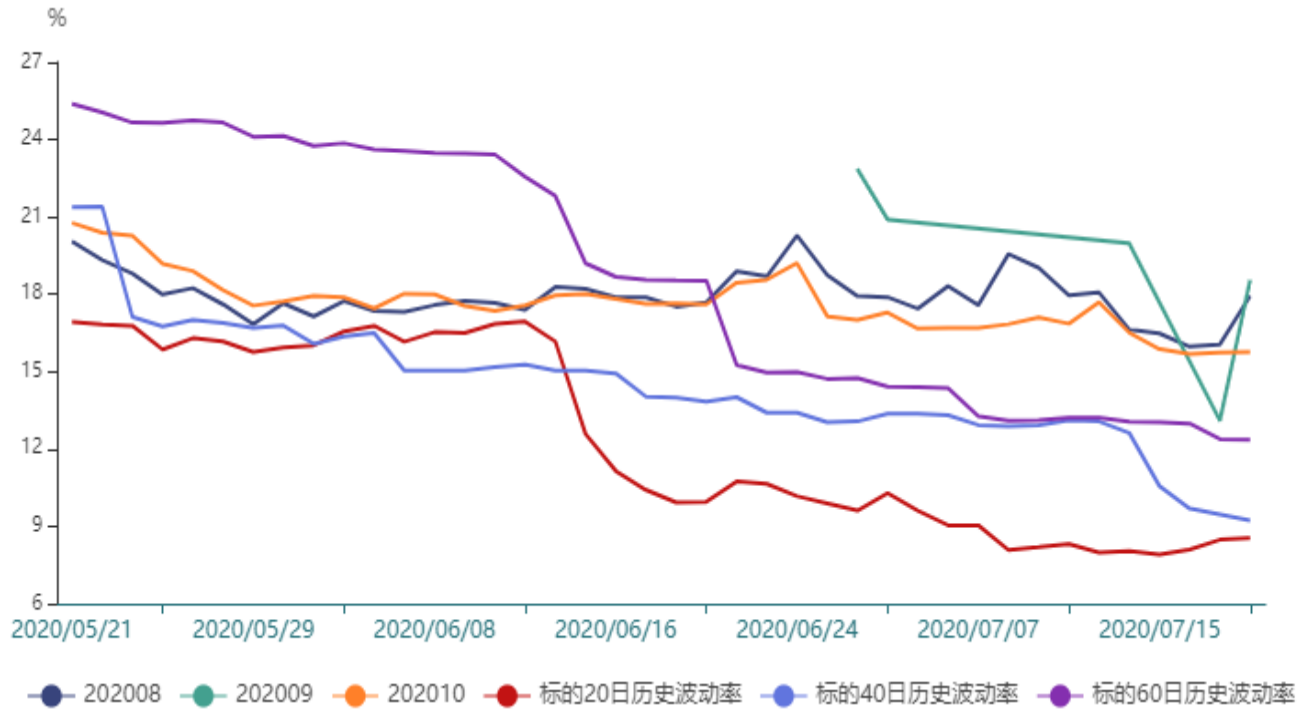
隐含波动率与历史波动率



10、沪金期权

截止至2020年07月20日，标的20日、40日、60日和120日历史波动率分别为8.54%、9.23%、12.36%和19.45%。202008、202009、202010、202012、202102、202104、202106和202108期权隐含波动率分别为17.94%、18.55%、15.76%、15.74%、17.78%、16.95%、21.15%和16.99%

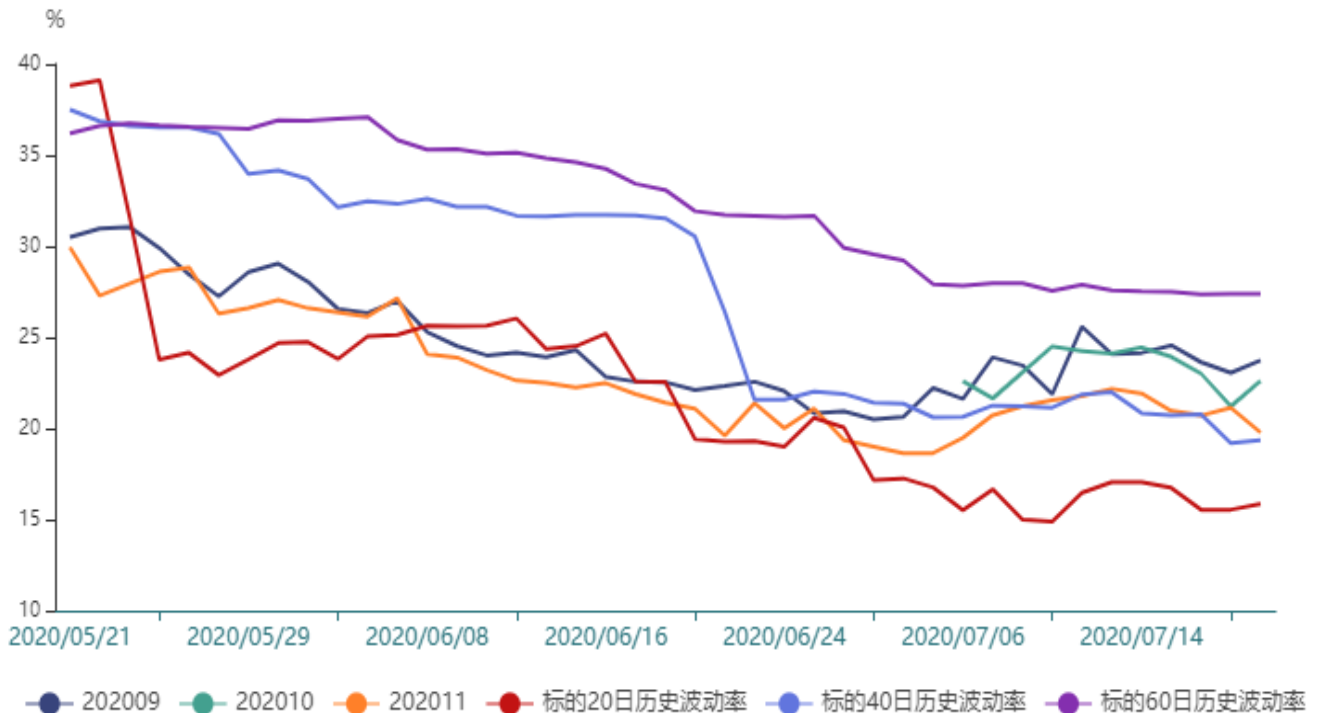
隐含波动率与历史波动率



11、PTA期权

截止至2020年07月20日，标的20日、40日、60日和120日历史波动率分别为15.87%、19.35%、27.39%和30.06%。202009、202010、202011、202101、202103和202105期权隐含波动率分别为23.73%、22.61%、19.77%、20.4%、21.76%和21.28%。

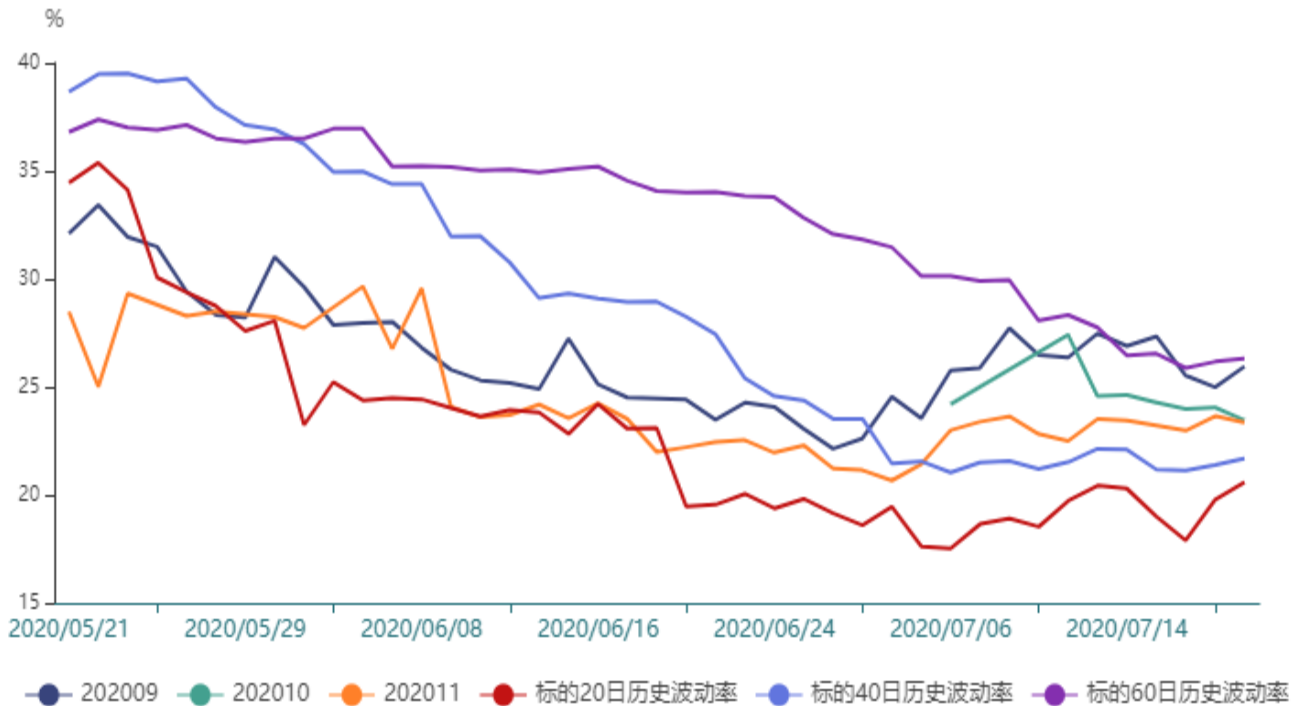
隐含波动率与历史波动率



12、甲醇期权

截止至2020年07月20日，标的20日、40日、60日和120日历史波动率分别为20.59%、21.69%、26.33%和31.59%。202009、202010、202011、202101和202103期权隐含波动率分别为25.95%、23.46%、23.36%、24.75%和23.25%。

隐含波动率与历史波动率



免责声明：

本研究报告由民生期货有限公司撰写，本报告是根据国际和行业通行的准则，以合法渠道获得这些信息，尽可能保证可靠、准确和完整，但并不保证报告所述信息的准确性和完整性。本报告所载的全部内容只提供给客户做参考之用，并不构成对客户投资建议，并非作为买卖、认购期货或其它金融工具的邀请或保证。客户不应单纯依靠本报告所载的内容而取代个人的独立判断。本报告不能作为道义的、责任的和法律的依据或者凭证，无论是否已经明示或者暗示。民生期货有限公司将随时补充、更正和修订有关信息，但不保证及时发布。对于本报告所提供信息所导致的任何直接的或者间接的投资盈亏后果，民生期货有限公司不承担任何责任。