

一、行情统计
1、金融期权

金融期权	成交量				持仓量			
	品种	认购Call	认沽Put	Put/Call	品种	认购Call	认沽Put	Put/Call
沪深300 股指期权	171191	91750	79441	0.8658	131331	67394	63937	0.9487

2、农产品期货期权

农产品 期货期权	成交量				持仓量			
	品种	认购Call	认沽Put	Put/Call	品种	认购Call	认沽Put	Put/Call
豆粕期权	99005	67011	31994	0.4774	609447	405051	204396	0.5046
菜粕期权	10026	7229	2797	0.3869	62123	39609	22514	0.5684
玉米期权	52594	33691	18903	0.5611	271763	130817	140946	1.0774
白糖期权	35656	23760	11896	0.5007	190148	115683	74465	0.6437
棉花期权	20275	16103	4172	0.2591	133351	98742	34609	0.3505

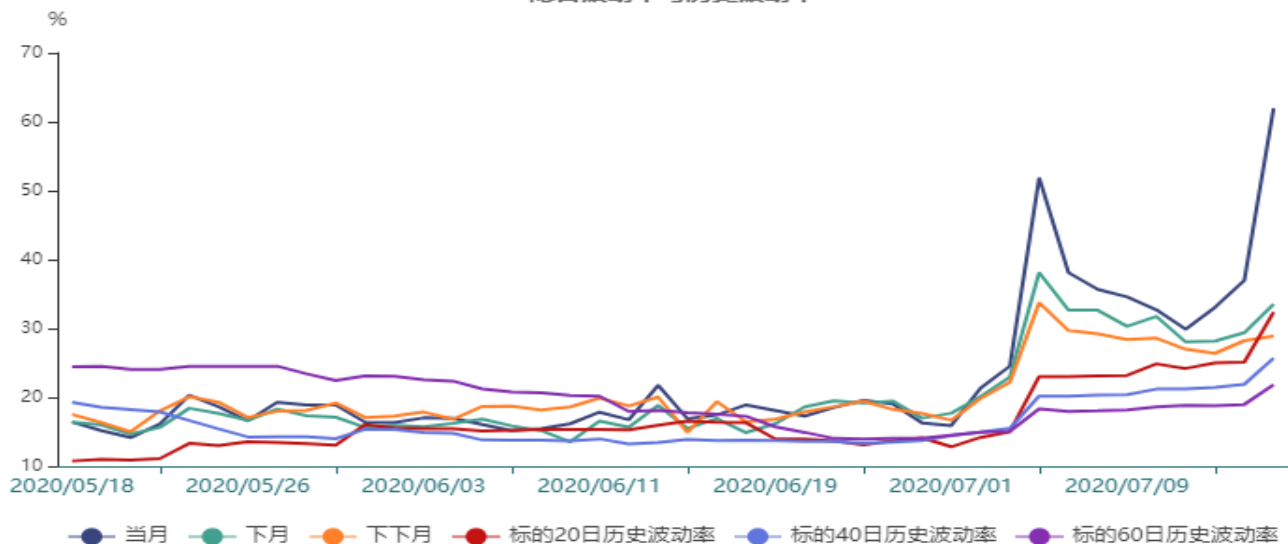
3、工业品期货期权

工业品 期货期权	成交量				持仓量			
	品种	认购Call	认沽Put	Put/Call	品种	认购Call	认沽Put	Put/Call
铁矿期权	82549	38693	43856	1.1334	237328	79741	157587	1.9762
橡胶期权	6997	6095	902	0.1480	32242	24730	7512	0.3038
沪铜期权	34746	13233	21513	1.6257	49376	15756	33620	2.1338
沪金期权	9158	5371	3787	0.7051	36139	17639	18500	1.0488
PTA期权	36428	25213	11215	0.4448	219222	158772	60450	0.3807
甲醇期权	57537	41502	16035	0.3864	204294	145072	59222	0.4082
LPG期权	5121	3061	2060	0.6730	32637	13107	19530	1.4900

二、波动率分析
1、沪深300股指期权

截止至2020年07月16日，标的20日、40日、60日和120日历史波动率分别为32.36%、25.7%、21.83%和27.1%。202007、202008、202009、202012、202103和202106期权隐含波动率分别为61.99%、33.54%、28.91%、26.11%、25.16%和26.91%。

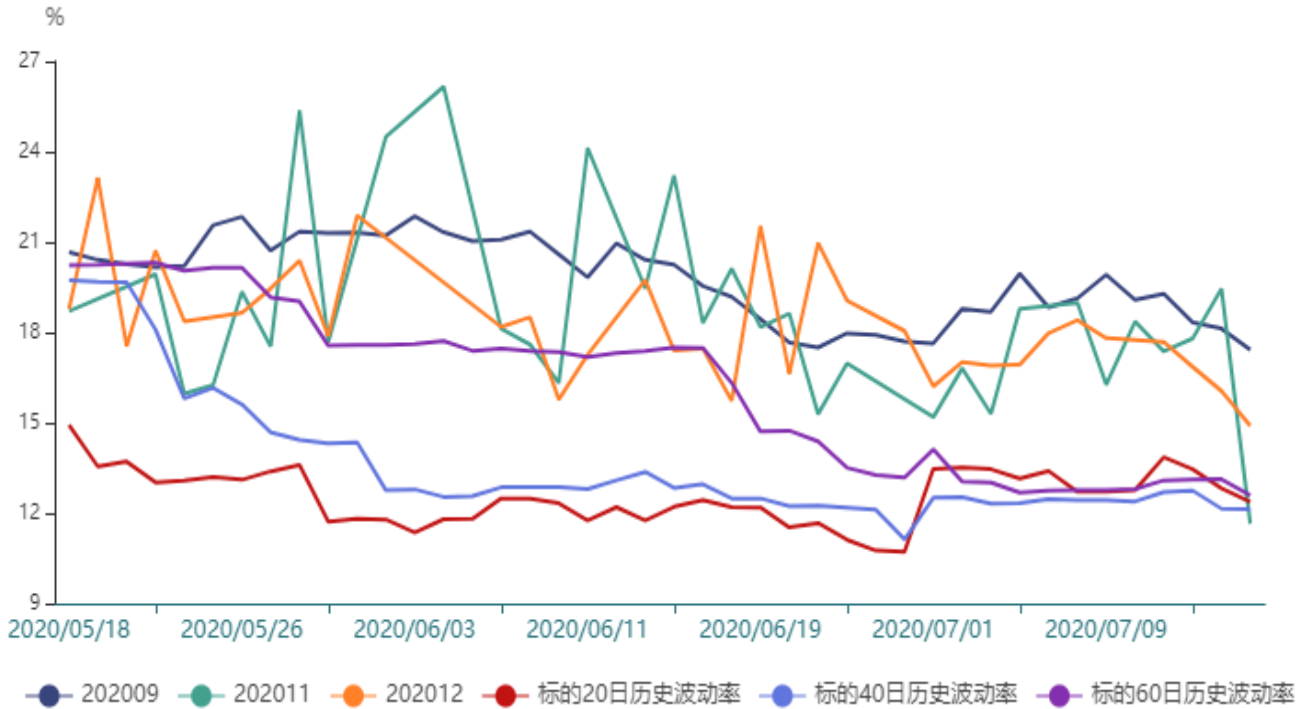
隐含波动率与历史波动率



2、豆粕期权

截止至2020年07月16日，标的20日、40日、60日和120日历史波动率分别为12.37%、12.14%、12.59%和17.4%。202009、202011、202012、202101、202103、202105和202107期权隐含波动率分别为17.43%、11.65%、14.9%、15.35%、14.85%、13.95%和14.4%。

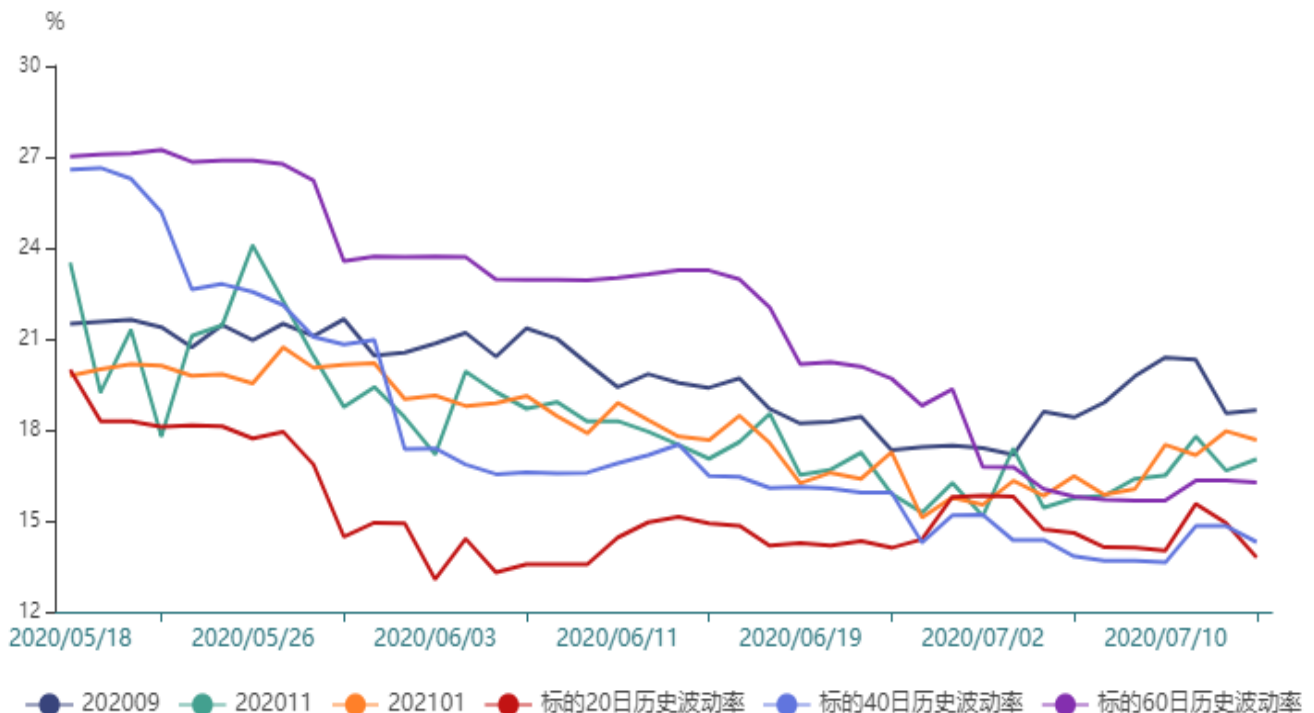
隐含波动率与历史波动率



3、菜粕期权

截止至2020年07月15日，标的20日、40日、60日和120日历史波动率分别为14.37%、14.45%、15.7%和22.84%。202009、202011、202101和202105期权隐含波动率分别为18.65%、17.03%、17.67%和14.73%。

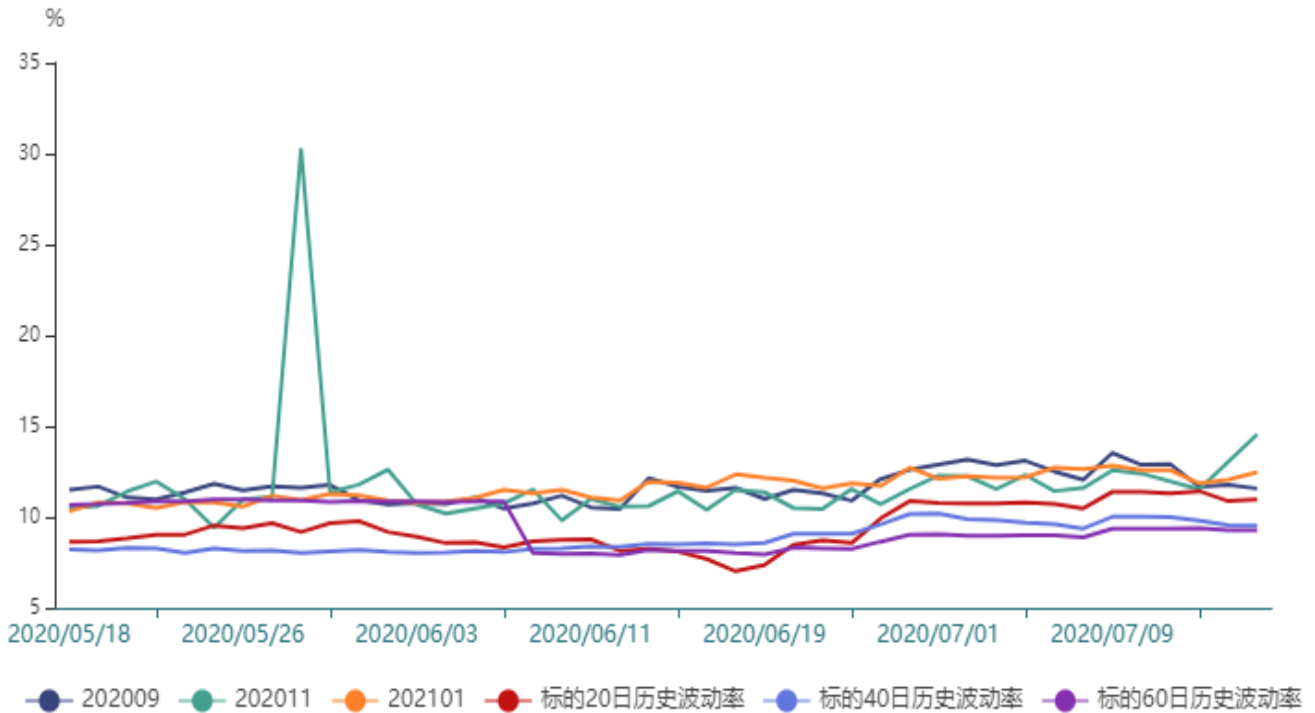
隐含波动率与历史波动率



4、玉米期权

截止至2020年07月16日，标的20日、40日、60日和120日历史波动率分别为10.97%、9.54%、9.29%和10.18%。202009、202011、202101和202105期权隐含波动率分别为11.57%、14.56%、12.47%和11.73%。

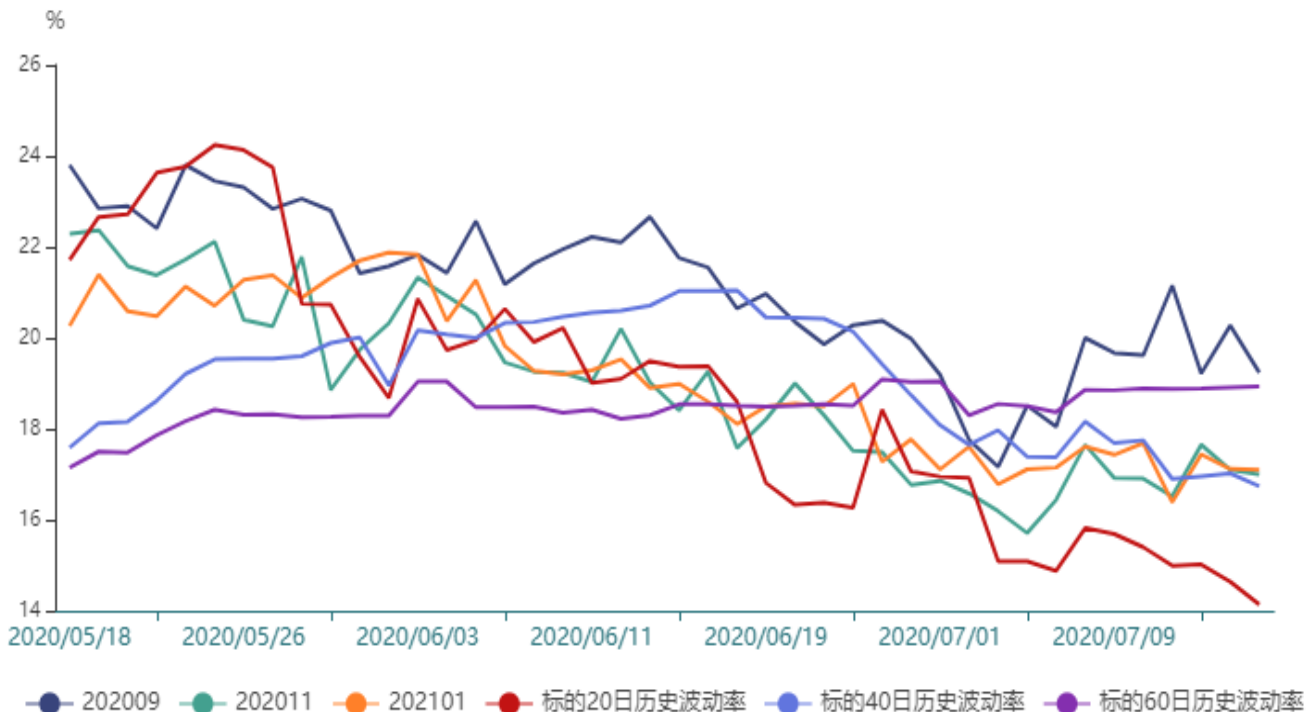
隐含波动率与历史波动率



5、白糖期权

截止至2020年07月16日，标的20日、40日、60日和120日历史波动率分别为14.14%、16.74%、18.93%和18.07%。202009、202011、202101和202105期权隐含波动率分别为19.24%、17.0%、17.1%和16.56%。

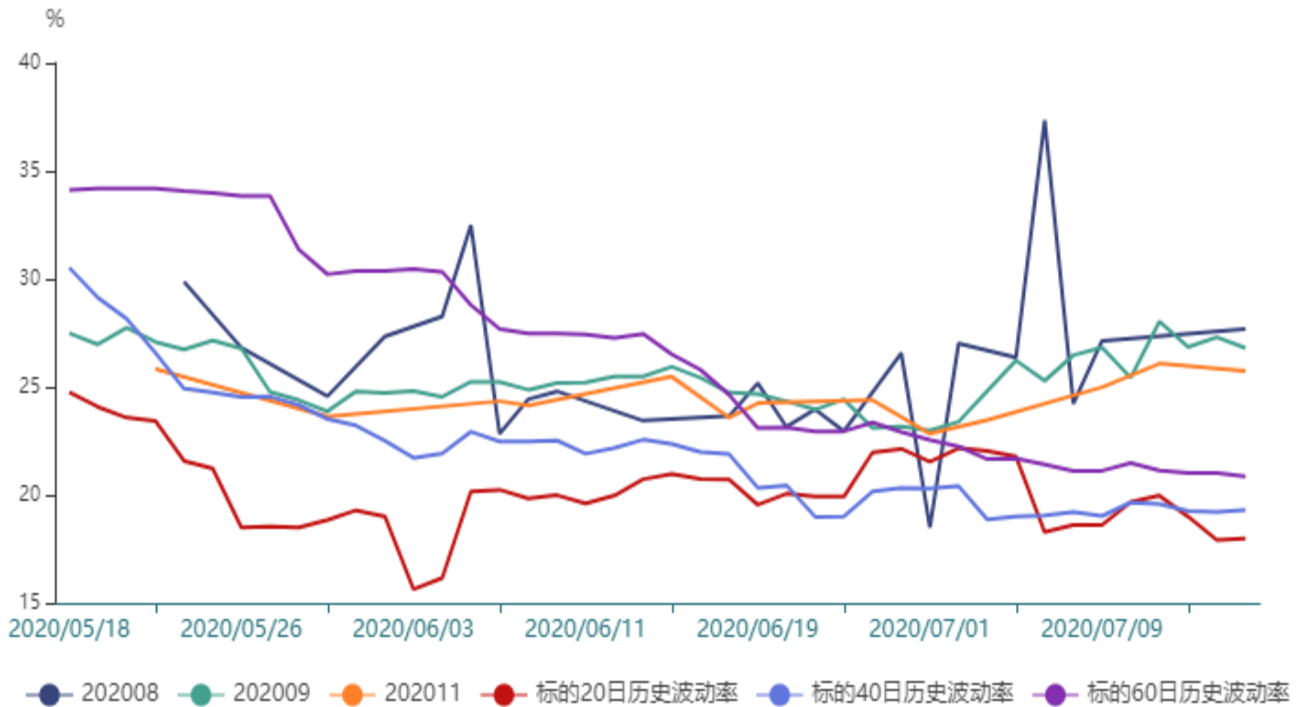
隐含波动率与历史波动率



8、橡胶期权

截止至2020年07月16日，标的20日、40日、60日和120日历史波动率分别为17.98%、19.3%、20.85%和29.88%。202008、202009、202011和202101期权隐含波动率分别为27.69%、26.81%、25.74%和24.57%。

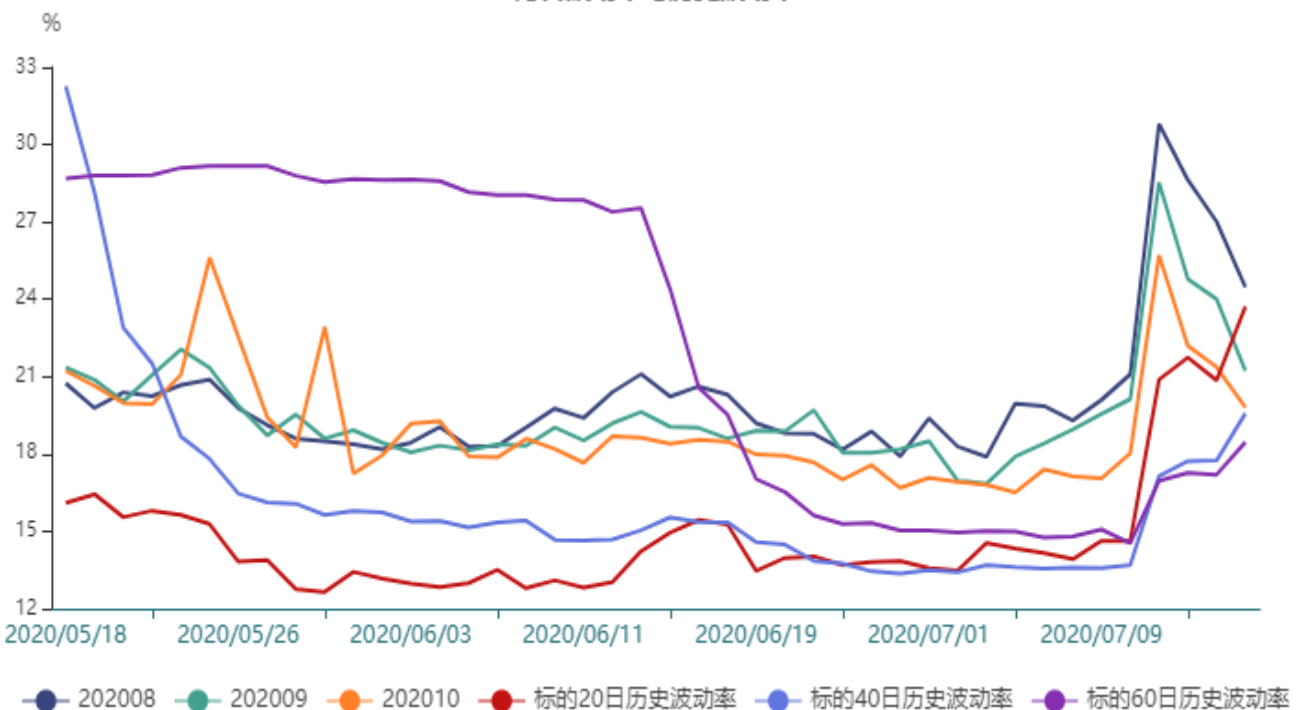
隐含波动率与历史波动率



9、沪铜期权

截止至2020年07月16日，标的20日、40日、60日和120日历史波动率分别为23.71%、19.57%、18.46%和25.5%。202008、202009、202010、202011、202012、202101、202102、202103、202104、202105、202106和202107期权隐含波动率分别为24.47%、21.22%、19.81%、18.46%、19.06%、17.24%、18.26%、17.29%、17.83%、17.38%、17.35%和17.45%。

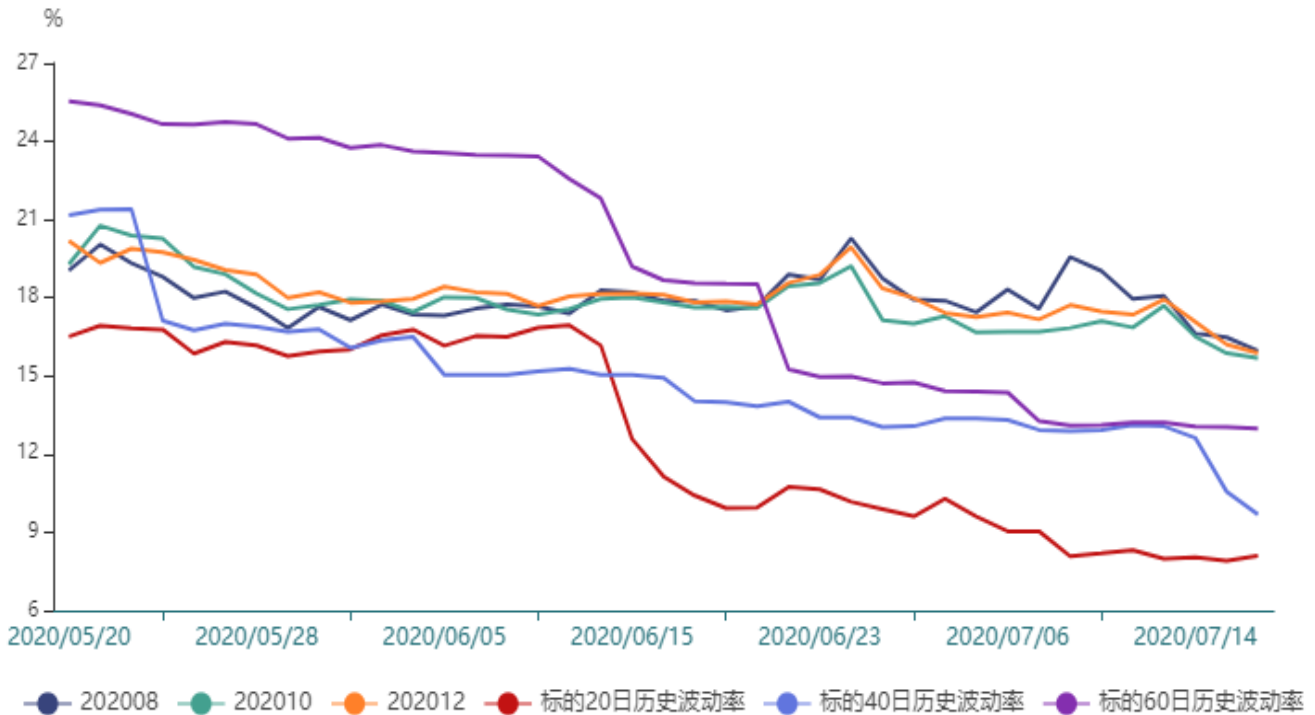
隐含波动率与历史波动率



10、沪金期权

截止至2020年07月16日，标的20日、40日、60日和120日历史波动率分别为8.1%、9.69%、12.99%和19.44%。202008、202010、202012、202102、202104、202106和202108期权隐含波动率分别为15.97%、15.68%、15.88%、17.23%、19.16%、19.68%和18.55%。

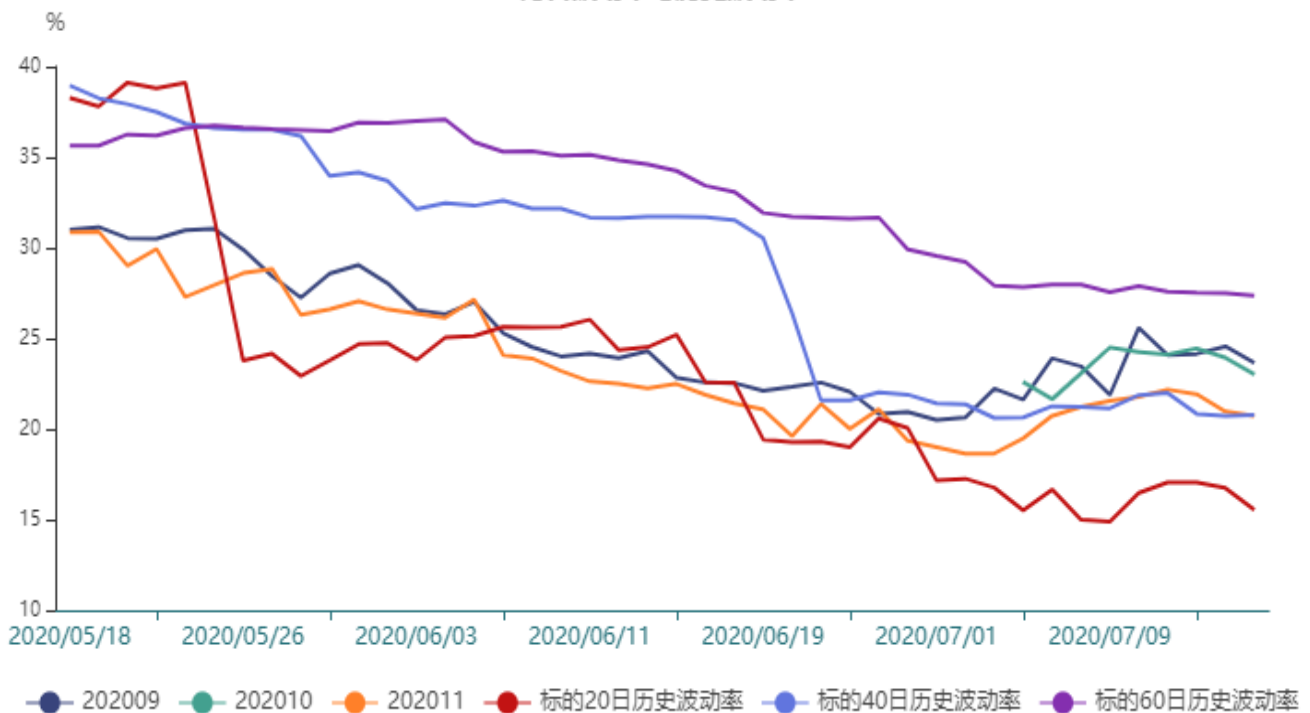
隐含波动率与历史波动率



11、PTA期权

截止至2020年07月16日，标的20日、40日、60日和120日历史波动率分别为15.54%、20.79%、27.36%和30.05%。202009、202010、202011、202101和202105期权隐含波动率分别为23.64%、23.01%、20.71%、20.96%和22.19%。

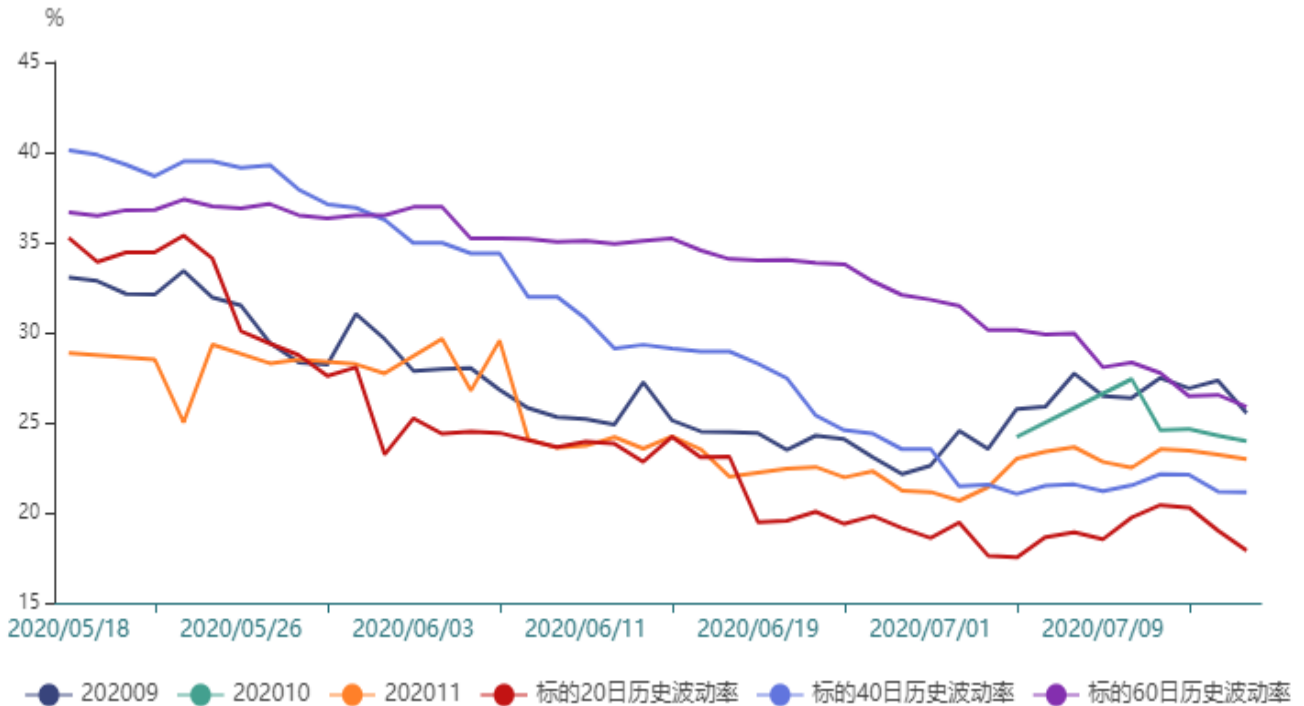
隐含波动率与历史波动率



12、甲醇期权

截止至2020年07月16日，标的20日、40日、60日和120日历史波动率分别为17.9%、21.14%、25.88%和31.47%。202009、202010、202011和202101期权隐含波动率分别为25.53%、23.98%、22.98%和25.03%。

隐含波动率与历史波动率



免责声明：

本研究报告由民生期货有限公司撰写，本报告是根据国际和行业通行的准则，以合法渠道获得这些信息，尽可能保证可靠、准确和完整，但并不保证报告所述信息的准确性和完整性。本报告所载的全部内容只提供给客户做参考之用，并不构成对客户投资建议，并非作为买卖、认购期货或其它金融工具的邀请或保证。客户不应单纯依靠本报告所载的内容而取代个人的独立判断。本报告不能作为道义的、责任的和法律的依据或者凭证，无论是否已经明示或者暗示。民生期货有限公司将随时补充、更正和修订有关信息，但不保证及时发布。对于本报告所提供信息所导致的任何直接的或者间接的投资盈亏后果，民生期货有限公司不承担任何责任。