

一、行情统计
1、金融期权

金融期权	成交量				持仓量			
	品种	认购Call	认沽Put	Put/Call	品种	认购Call	认沽Put	Put/Call
沪深300 股指期权	118349	68879	49470	0.7182	131558	61376	70182	1.1435

2、农产品期货期权

农产品 期货期权	成交量				持仓量			
	品种	认购Call	认沽Put	Put/Call	品种	认购Call	认沽Put	Put/Call
豆粕期权	112236	85602	26634	0.3111	606928	400336	206592	0.5160
菜粕期权	10267	6434	3833	0.5957	62392	39740	22652	0.5700
玉米期权	63465	39826	23639	0.5936	269474	128231	141243	1.1015
白糖期权	23272	17771	5501	0.3095	187160	113578	73582	0.6479
棉花期权	29453	21805	7648	0.3507	129608	94577	35031	0.3704

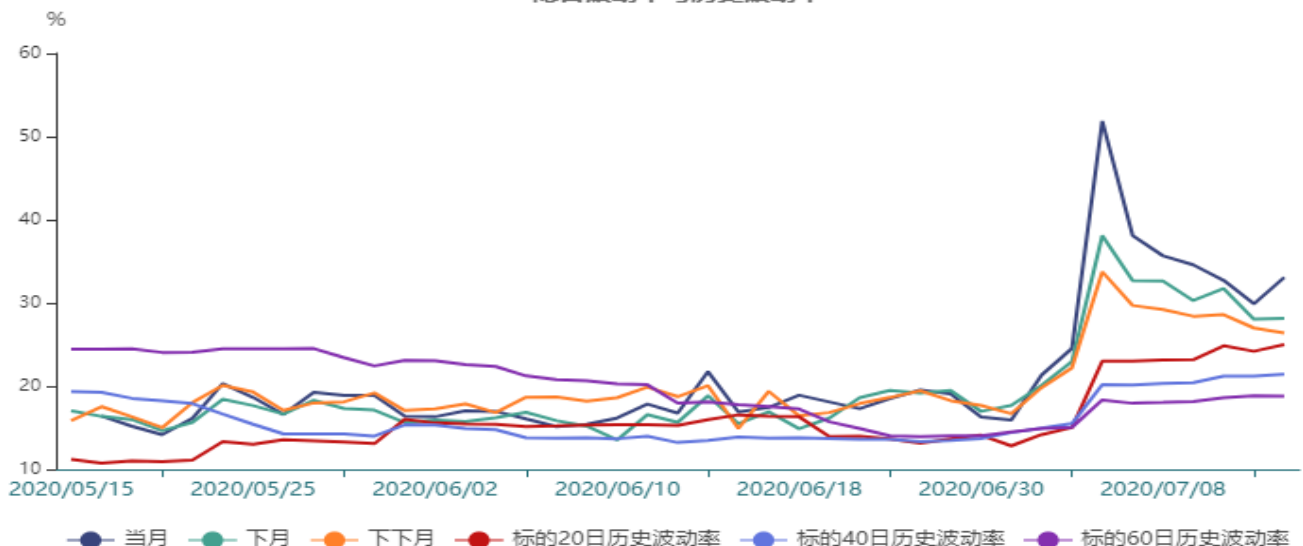
3、工业品期货期权

工业品 期货期权	成交量				持仓量			
	品种	认购Call	认沽Put	Put/Call	品种	认购Call	认沽Put	Put/Call
铁矿期权	84279	36573	47706	1.3044	225533	74213	151320	2.0390
橡胶期权	4259	3495	764	0.2186	31293	23761	7532	0.3170
沪铜期权	26962	12480	14482	1.1604	46407	14614	31793	2.1755
沪金期权	8523	5116	3407	0.6659	35145	16972	18173	1.0708
PTA期权	37123	21652	15471	0.7145	217616	156371	61245	0.3917
甲醇期权	46866	35642	11224	0.3149	192709	135101	57608	0.4264
LPG期权	6247	3991	2256	0.5653	32703	13536	19167	1.4160

二、波动率分析
1、沪深300股指期权

截止至2020年07月14日，标的20日、40日、60日和120日历史波动率分别为25%、21.43%、18.79%和26.06%。202007、202008、202009、202012、202103和202106期权隐含波动率分别为33.08%、28.16%、26.39%、25.16%、24.3%和25.58%。

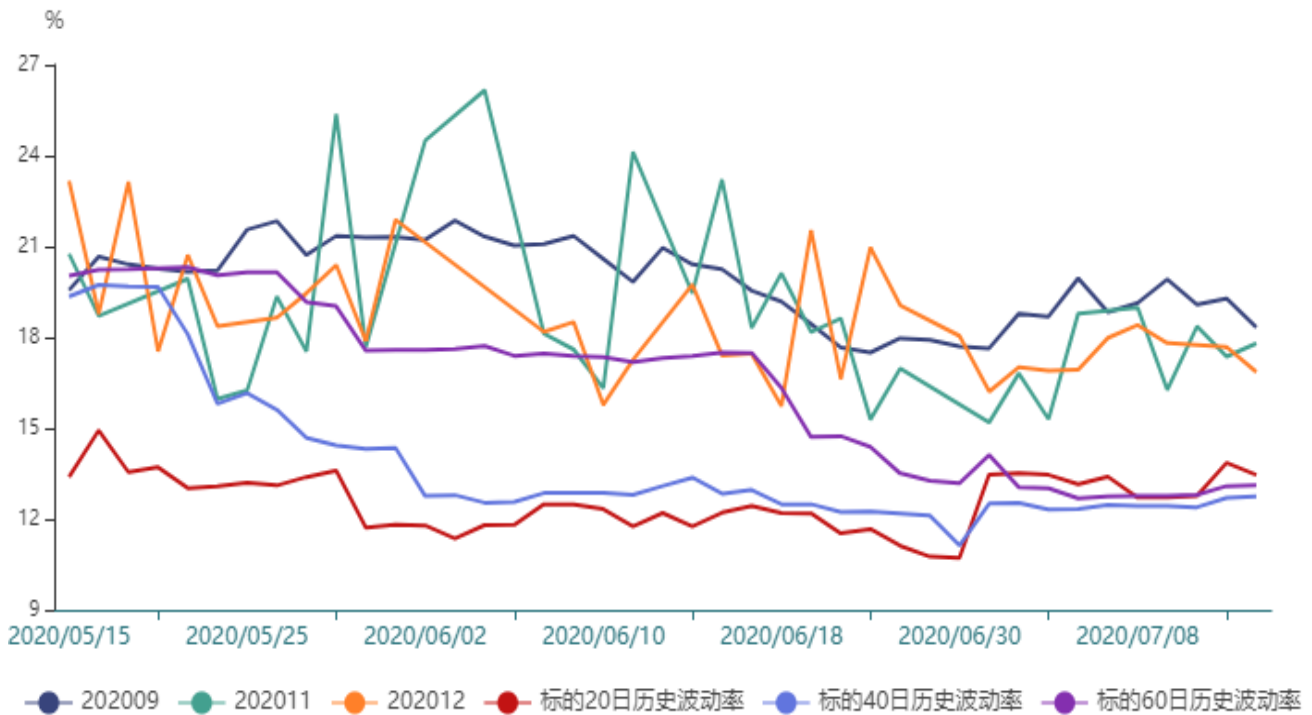
隐含波动率与历史波动率



2、豆粕期权

截止至2020年07月14日，标的20日、40日、60日和120日历史波动率分别为13.46%、12.75%、13.11%和17.39%。202009、202011、202012、202101、202103和202105期权隐含波动率分别为18.33%、17.8%、16.86%、15.93%、15.67%和14.76%。

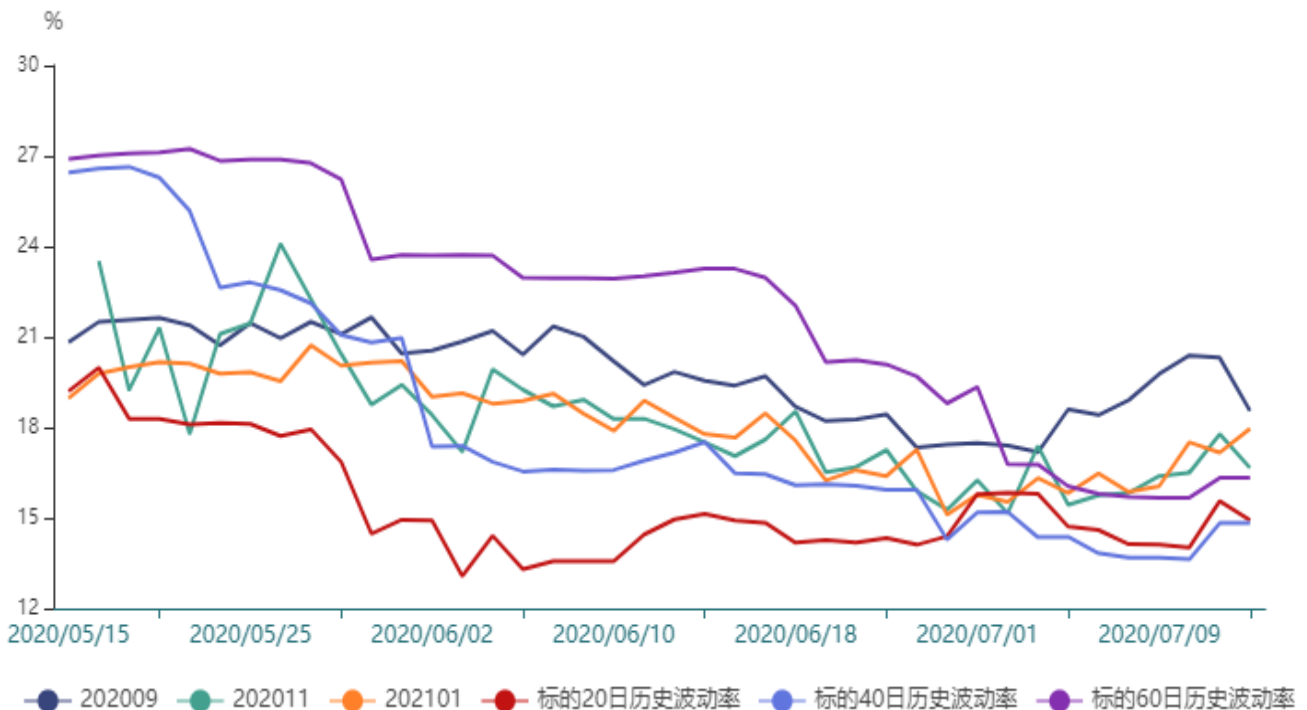
隐含波动率与历史波动率



3、菜粕期权

截止至2020年07月14日，标的20日、40日、60日和120日历史波动率分别为14.92%、14.83%、16.33%和22.81%。202009、202011、202101、202103和202105期权隐含波动率分别为18.55%、16.66%、17.96%、18.62%和15.16%。

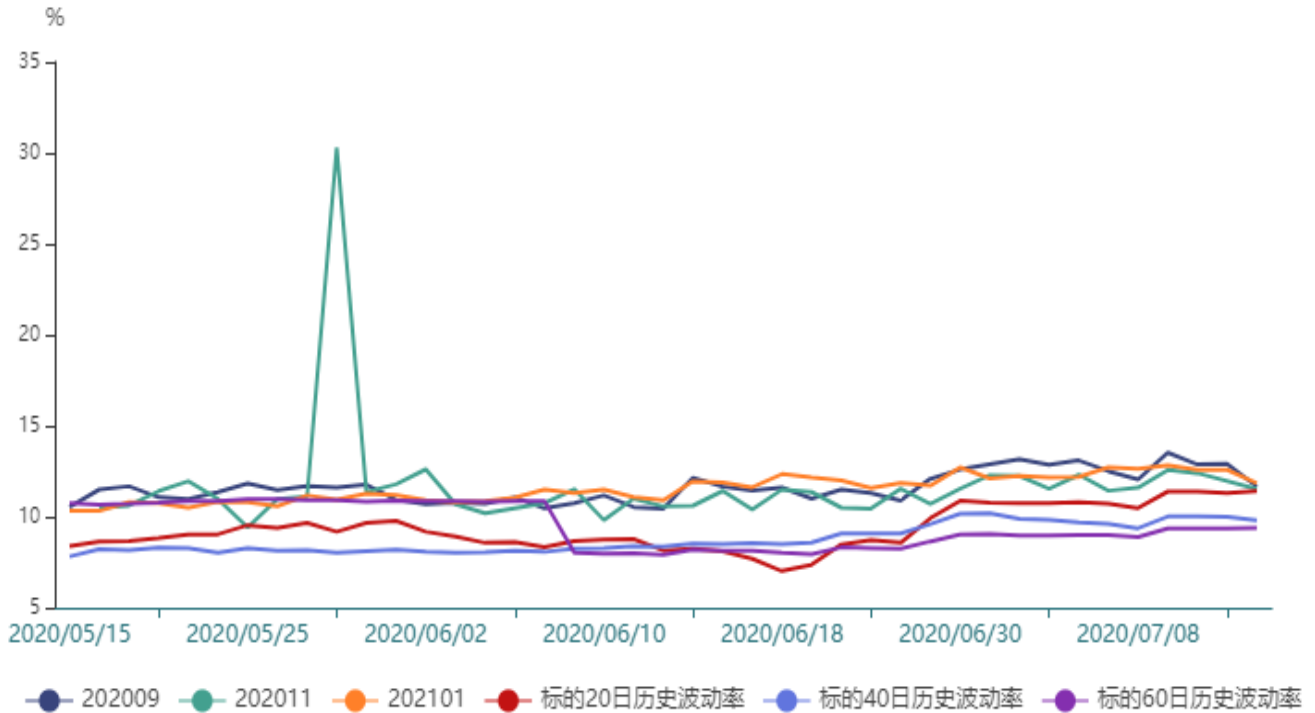
隐含波动率与历史波动率



4、玉米期权

截止至2020年07月14日，标的20日、40日、60日和120日历史波动率分别为11.43%、9.81%、9.4%和10.16%。202009、202011、202101、202103和202105期权隐含波动率分别为11.67%、11.52%、11.85%、12.44%和10.79%。

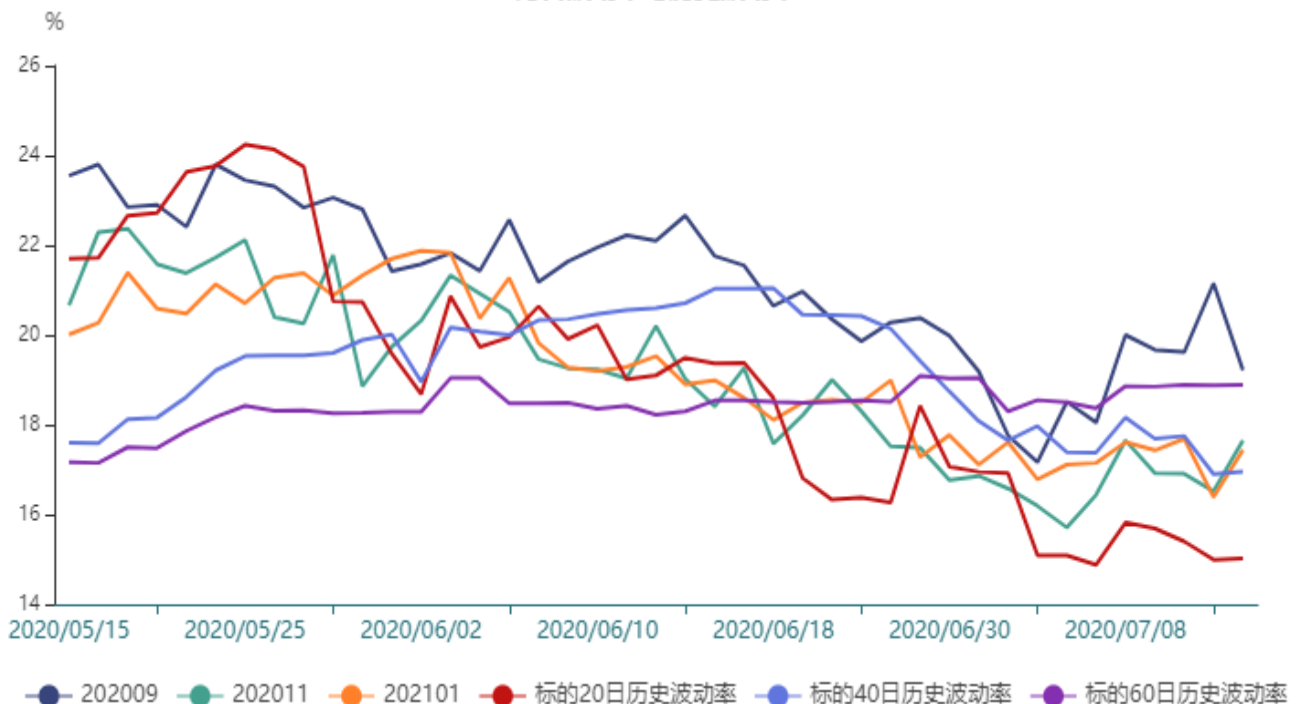
隐含波动率与历史波动率



5、白糖期权

截止至2020年07月14日，标的20日、40日、60日和120日历史波动率分别为15.02%、16.96%、18.89%和18.12%。202009、202011、202101和202105期权隐含波动率分别为19.22%、17.65%、17.44%和16.57%。

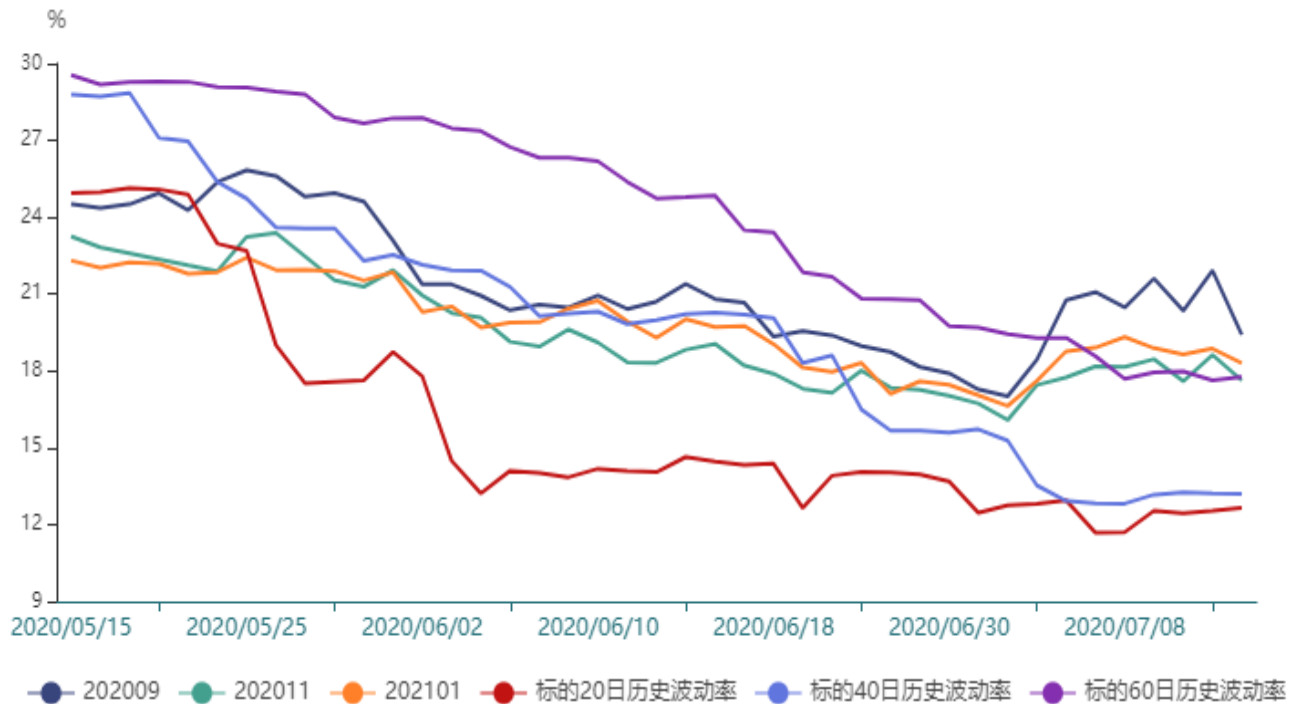
隐含波动率与历史波动率



6、棉花期权

截止至2020年07月14日，标的20日、40日、60日和120日历史波动率分别为12.66%、13.2%、17.77%和25.77%。202009、202011、202101、202103和202105期权隐含波动率分别为19.41%、17.64%、18.31%、18.03%和17.18%。

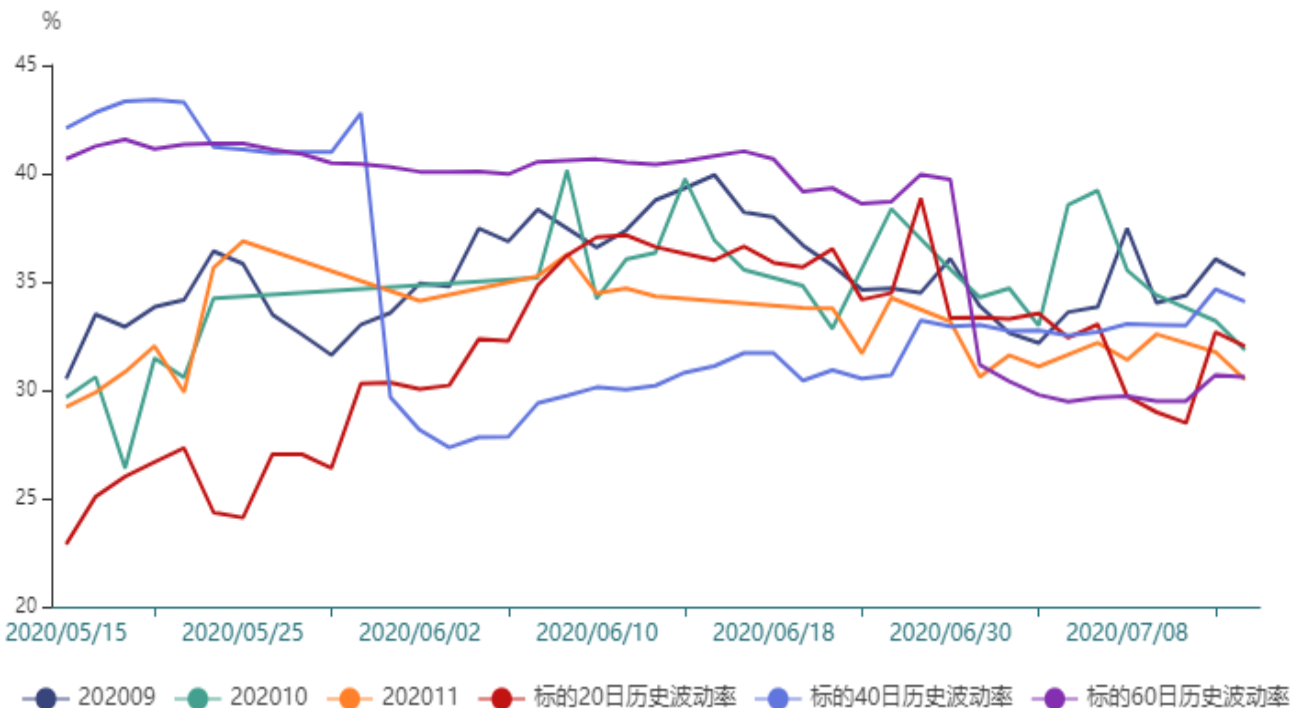
隐含波动率与历史波动率



7、铁矿期权

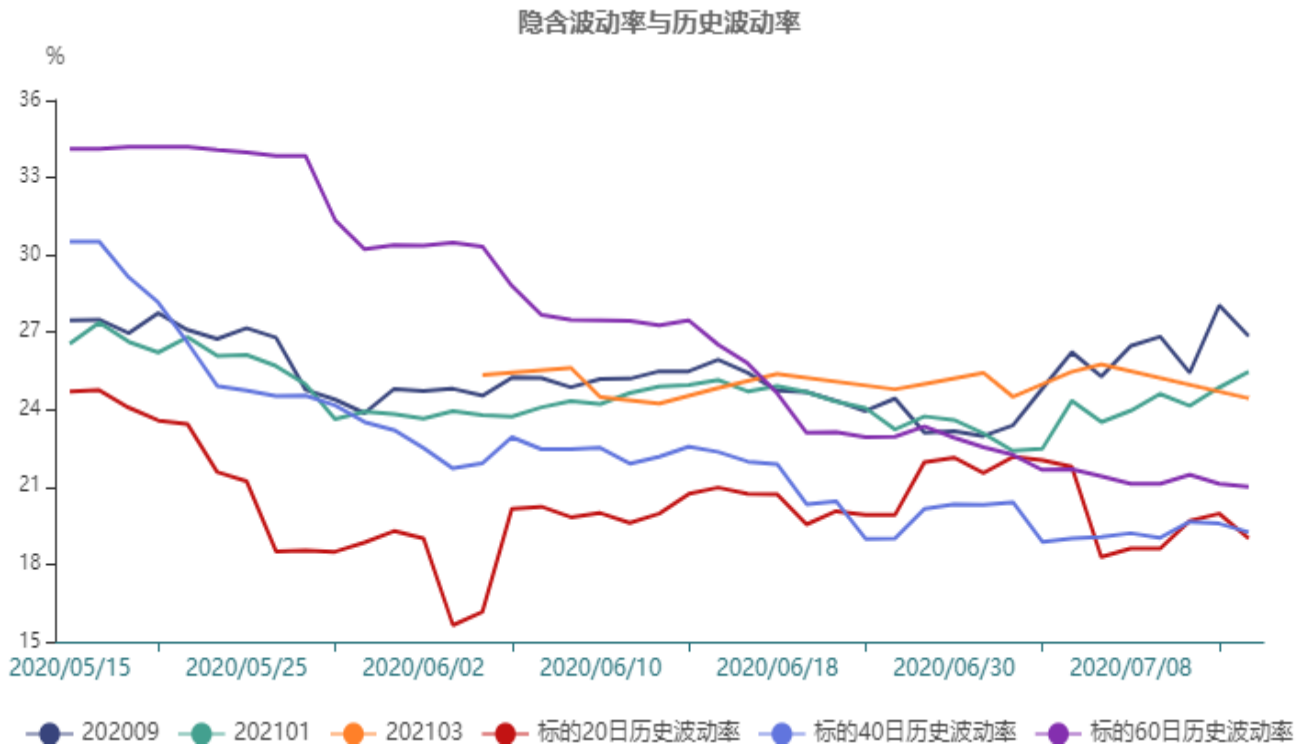
截止至2020年07月14日，标的20日、40日、60日和120日历史波动率分别为32.03%、34.09%、30.61%和38.13%。202009、202010、202011、202012、202101、202102、202103、202104和202105期权隐含波动率分别为35.32%、31.85%、30.48%、32.3%、32.07%、32.43%、30.49%、33.53%和30.3%。

隐含波动率与历史波动率



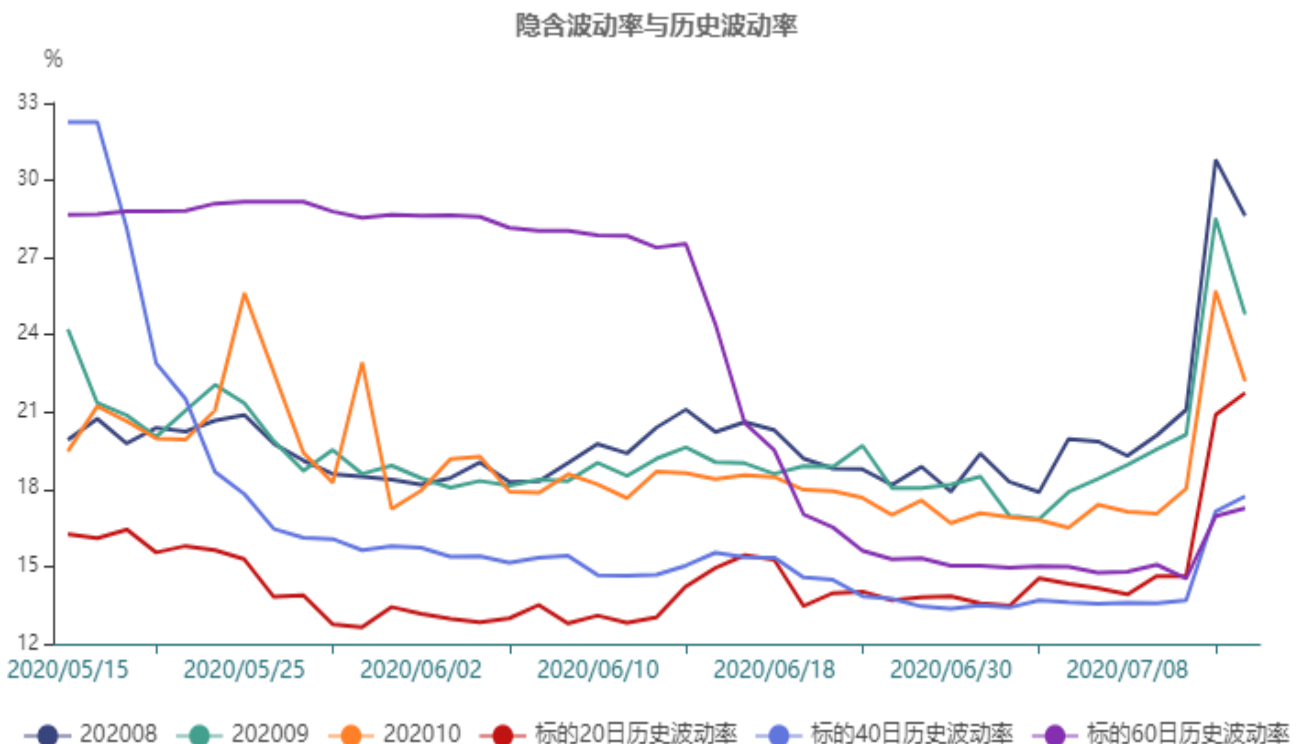
8、橡胶期权

截止至2020年07月14日，标的20日、40日、60日和120日历史波动率分别为19%、19.25%、21.01%和30.03%。202009、202101和202103期权隐含波动率分别为26.85%、25.47%和24.44%。



9、沪铜期权

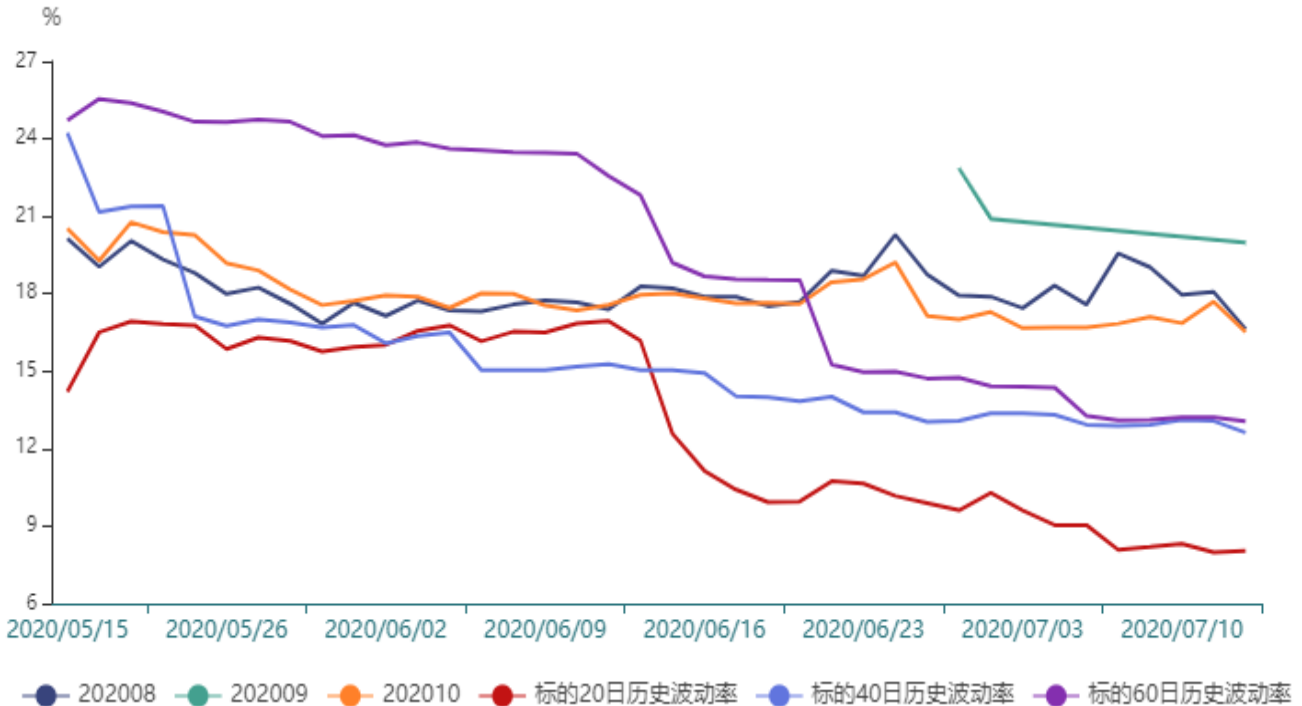
截止至2020年07月14日，标的20日、40日、60日和120日历史波动率分别为21.74%、17.72%、17.27%和25.17%。202008、202009、202010、202011、202012、202101、202102、202103、202104、202105和202106期权隐含波动率分别为28.63%、24.79%、22.2%、20.06%、19.91%、19.28%、19.04%、18.84%、18.01%、17.46%和17.74%。



10、沪金期权

截止至2020年07月14日，标的20日、40日、60日和120日历史波动率分别为8.05%、12.62%、13.06%和19.55%。202008、202009、202010、202012、202102和202106期权隐含波动率分别为16.63%、19.98%、16.51%、17.08%、17.12%和20.92%。

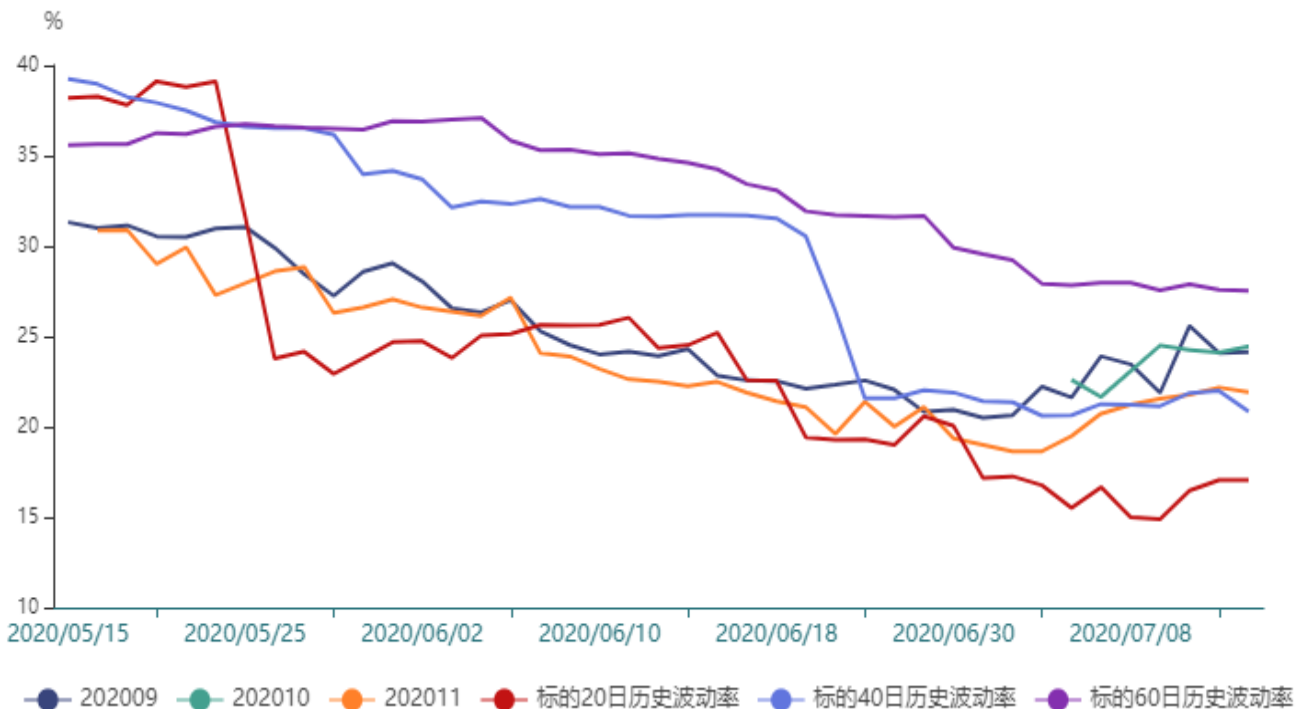
隐含波动率与历史波动率



11、PTA期权

截止至2020年07月14日，标的20日、40日、60日和120日历史波动率分别为17.06%、20.84%、27.52%和30.05%。202009、202010、202011、202101、202103和202105期权隐含波动率分别为24.15%、24.44%、21.92%、22.46%、22.63%和23.0%。

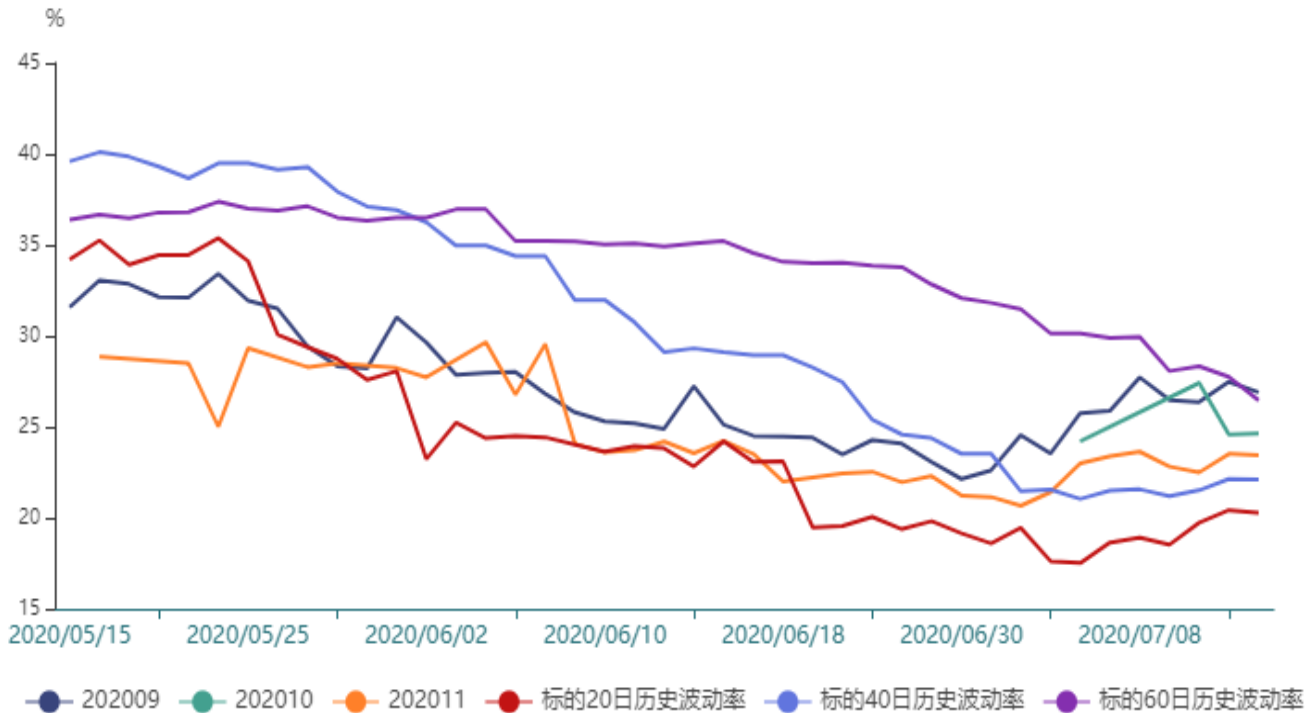
隐含波动率与历史波动率



12、甲醇期权

截止至2020年07月14日，标的20日、40日、60日和120日历史波动率分别为20.29%、22.1%、26.46%和32.14%。202009、202010、202011、202101和202103期权隐含波动率分别为26.9%、24.63%、23.44%、23.05%和23.67%。

隐含波动率与历史波动率



免责声明：

本研究报告由民生期货有限公司撰写，本报告是根据国际和行业通行的准则，以合法渠道获得这些信息，尽可能保证可靠、准确和完整，但并不保证报告所述信息的准确性和完整性。本报告所载的全部内容只提供给客户做参考之用，并不构成对客户投资建议，并非作为买卖、认购期货或其它金融工具的邀请或保证。客户不应单纯依靠本报告所载的内容而取代个人的独立判断。本报告不能作为道义的、责任的和法律的依据或者凭证，无论是否已经明示或者暗示。民生期货有限公司将随时补充、更正和修订有关信息，但不保证及时发布。对于本报告所提供信息所导致的任何直接的或者间接的投资盈亏后果，民生期货有限公司不承担任何责任。