

## 一、行情统计

### 1、金融期权

金融期权	成交量				持仓量			
	品种	认购Call	认沽Put	Put/Call	品种	认购Call	认沽Put	Put/Call
沪深300 股指期权	107395	68567	38828	0.5663	124992	57223	67769	1.1843

### 2、农产品期货期权

农产品 期货期权	成交量				持仓量			
	品种	认购Call	认沽Put	Put/Call	品种	认购Call	认沽Put	Put/Call
豆粕期权	105468	81141	24327	0.2998	601081	395349	205732	0.5204
菜粕期权	8873	5795	3078	0.5311	58464	36777	21687	0.5897
玉米期权	18061	9045	9016	0.9968	280900	137515	143385	1.0427
白糖期权	56540	38309	18231	0.4759	182884	107606	75278	0.6996
棉花期权	13601	10607	2994	0.2823	123484	89127	34357	0.3855

### 3、工业品期货期权

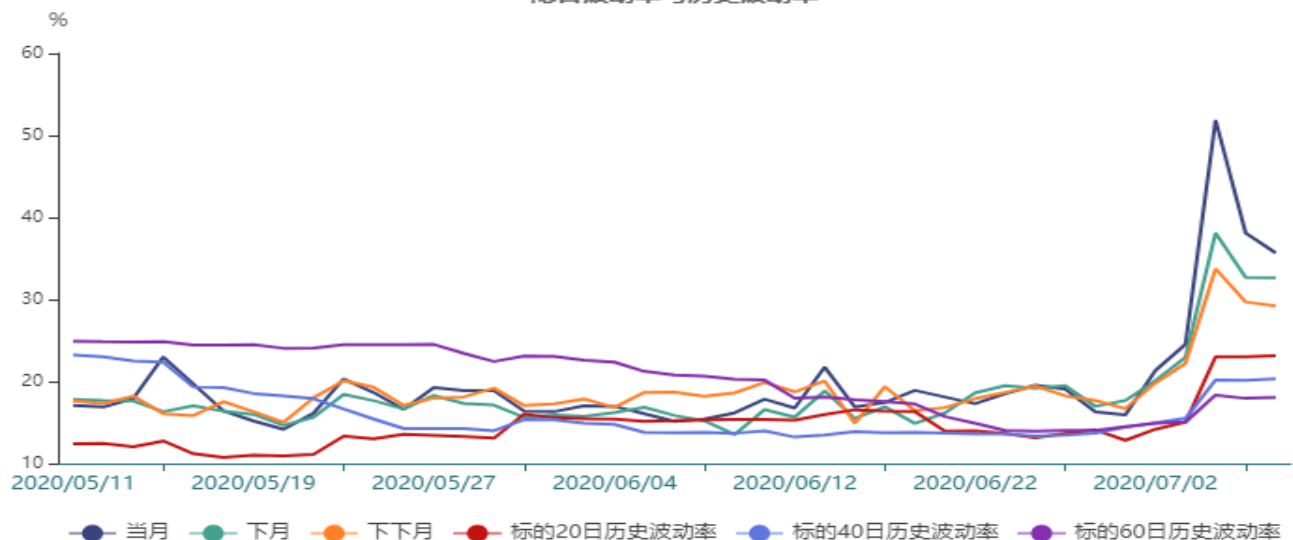
工业品 期货期权	成交量				持仓量			
	品种	认购Call	认沽Put	Put/Call	品种	认购Call	认沽Put	Put/Call
铁矿期权	90978	52081	38897	0.7469	234422	79002	155420	1.9673
橡胶期权	5479	3978	1501	0.3773	30538	22675	7863	0.3468
沪铜期权	17090	7704	9386	1.2183	40204	12739	27465	2.1560
沪金期权	8562	5024	3538	0.7042	34193	16450	17743	1.0786
PTA期权	25873	18593	7280	0.3915	208114	152572	55542	0.3640
甲醇期权	32019	23996	8023	0.3343	172520	117175	55345	0.4723
LPG期权	4631	1761	2870	1.6298	32987	14566	18421	1.2647

## 二、波动率分析

### 1、沪深300股指期权

截止至2020年07月08日，标的20日、40日、60日和120日历史波动率分别为23.13%、20.31%、18.04%和25.78%。202007、202008、202009、202012、202103和202106期权隐含波动率分别为35.67%、32.64%、29.21%、26.61%、25.5%和24.21%。

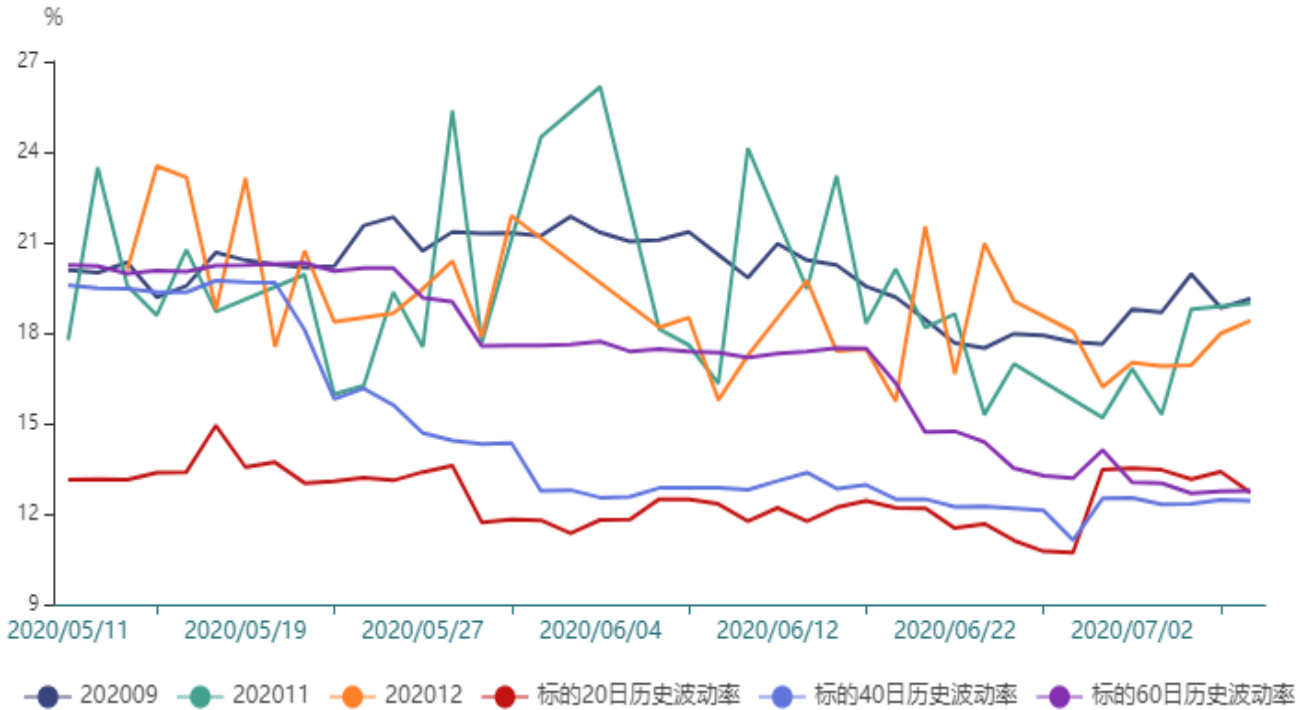
隐含波动率与历史波动率



## 2、豆粕期权

截止至2020年07月08日，标的20日、40日、60日和120日历史波动率分别为12.71%、12.44%、12.76%和17.48%。202009、202011、202012、202101、202103和202105期权隐含波动率分别为19.13%、18.99%、18.41%、16.43%、15.43%和13.19%。

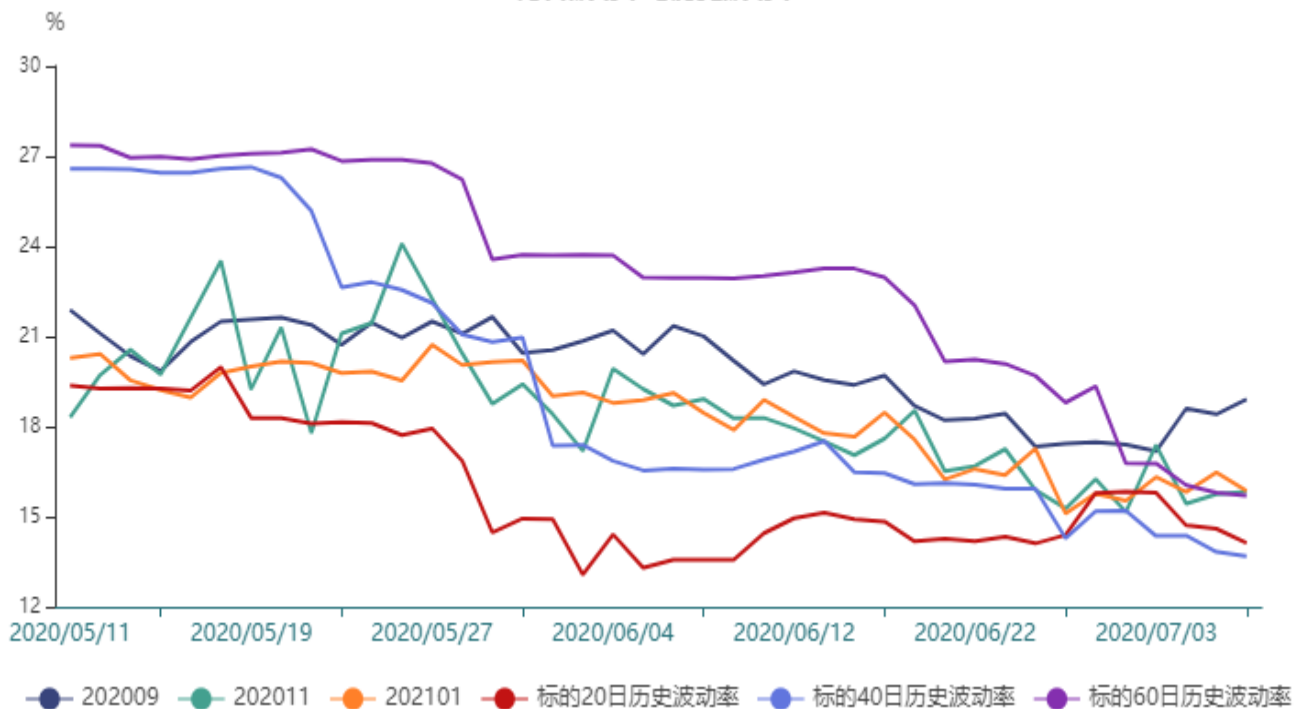
隐含波动率与历史波动率



## 3、菜粕期权

截止至2020年07月08日，标的20日、40日、60日和120日历史波动率分别为14.13%、13.68%、15.7%和22.88%。202009、202011、202101、202103和202105期权隐含波动率分别为18.91%、15.83%、15.86%、16.01%和14.29%。

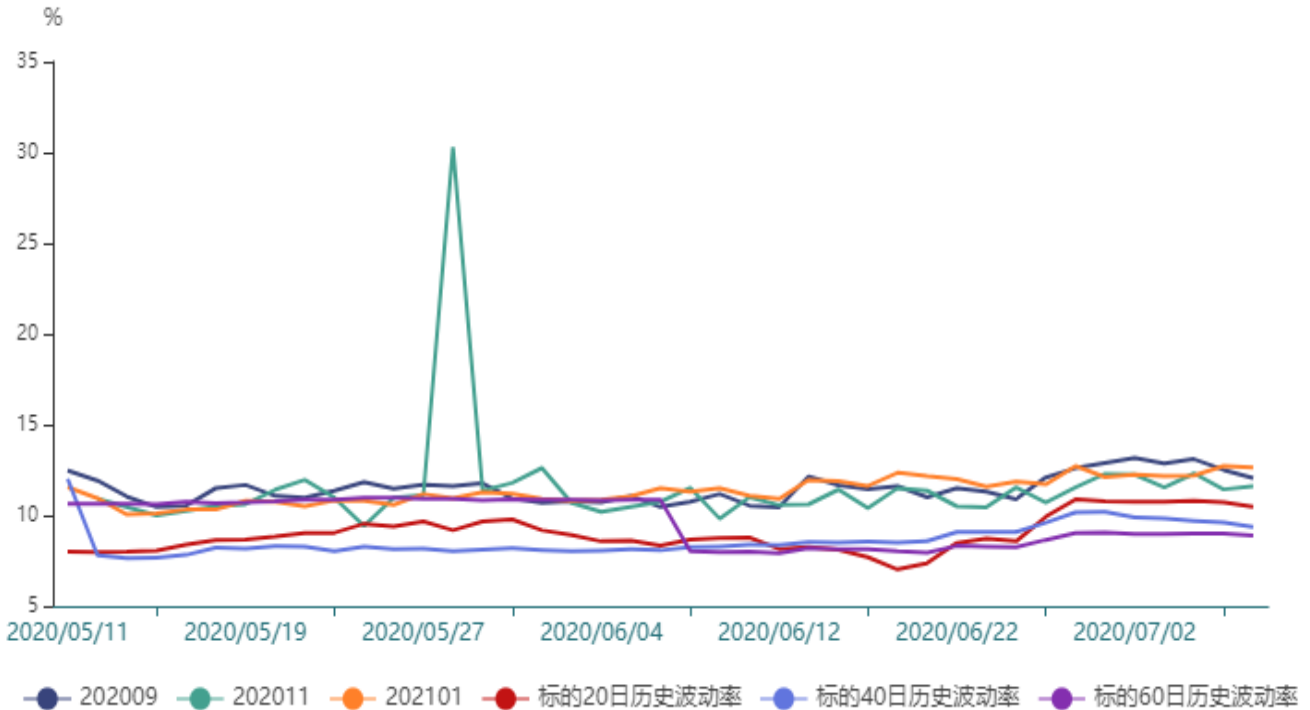
隐含波动率与历史波动率



#### 4、玉米期权

截止至2020年07月08日，标的20日、40日、60日和120日历史波动率分别为10.48%、9.37%、8.89%和10.02%。202009、202011、202101和202105期权隐含波动率分别为12.05%、11.61%、12.64%和11.86%。

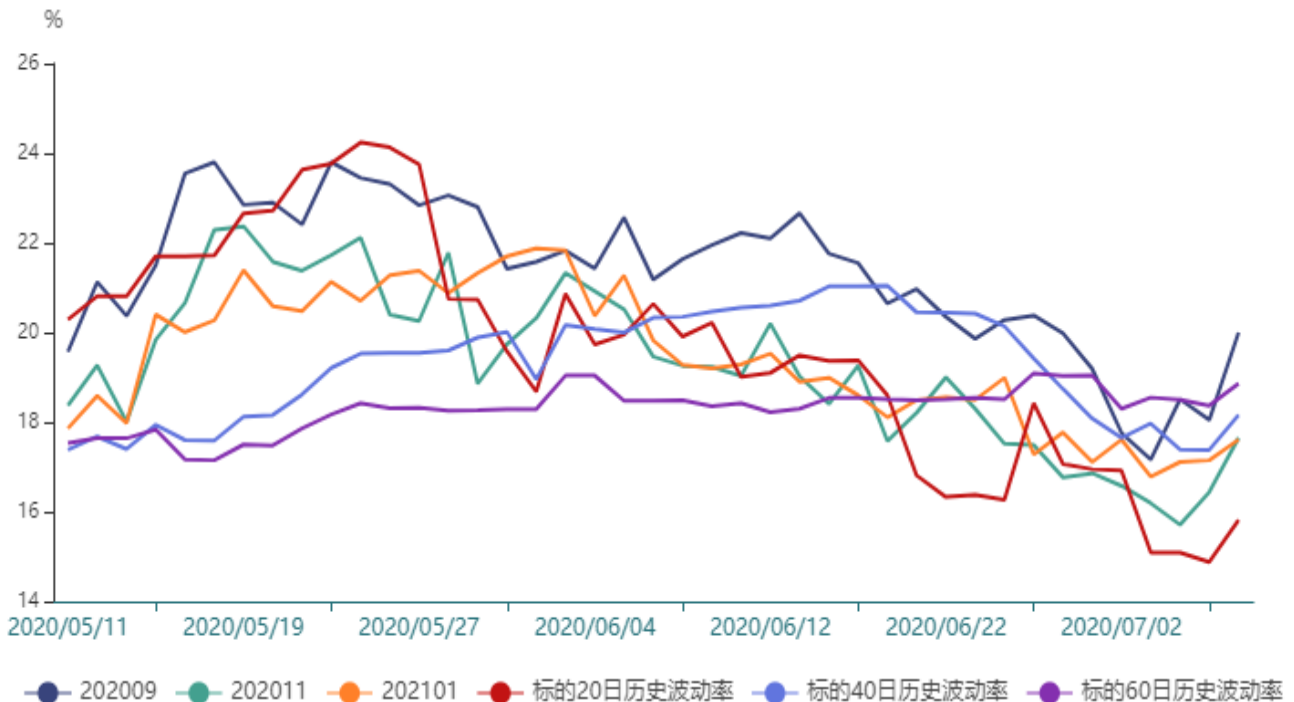
隐含波动率与历史波动率



#### 5、白糖期权

截止至2020年07月08日，标的20日、40日、60日和120日历史波动率分别为15.82%、18.16%、18.86%和18.62%。202009、202011、202101和202105期权隐含波动率分别为20.0%、17.65%、17.61%和17.02%。

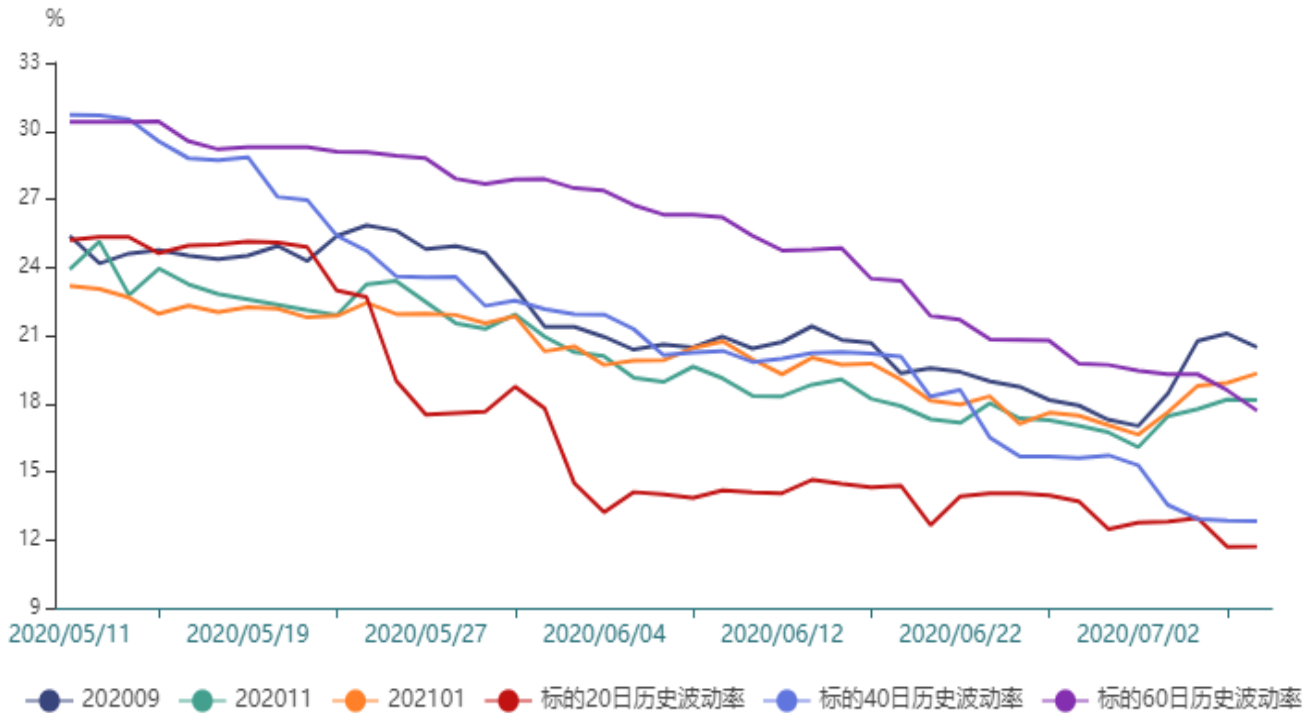
隐含波动率与历史波动率



## 6、棉花期权

截止至2020年07月08日，标的20日、40日、60日和120日历史波动率分别为11.7%、12.82%、17.69%和25.68%。202009、202011和202101期权隐含波动率分别为20.48%、18.16%和19.32%。

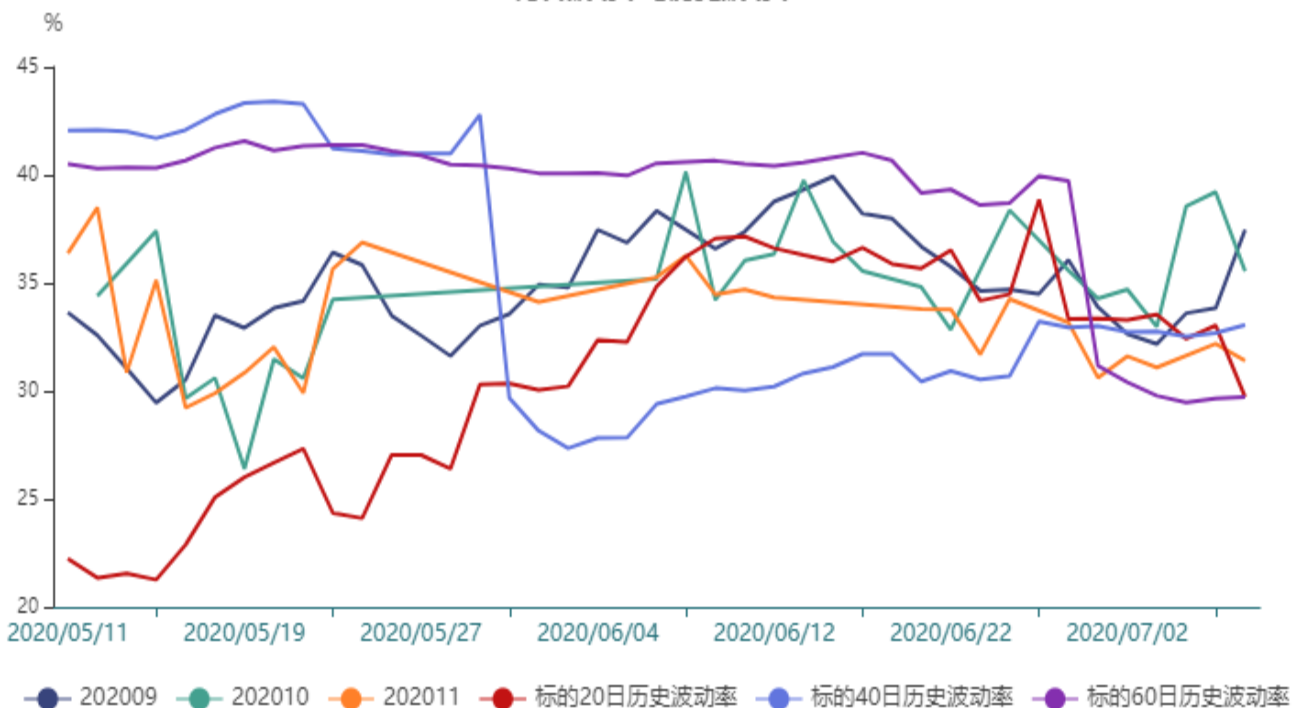
隐含波动率与历史波动率



## 7、铁矿期权

截止至2020年07月08日，标的20日、40日、60日和120日历史波动率分别为29.72%、33.05%、29.72%和37.96%。202009、202010、202011、202012、202101、202103和202105期权隐含波动率分别为37.47%、35.54%、31.39%、33.36%、31.63%、29.62%和29.2%。

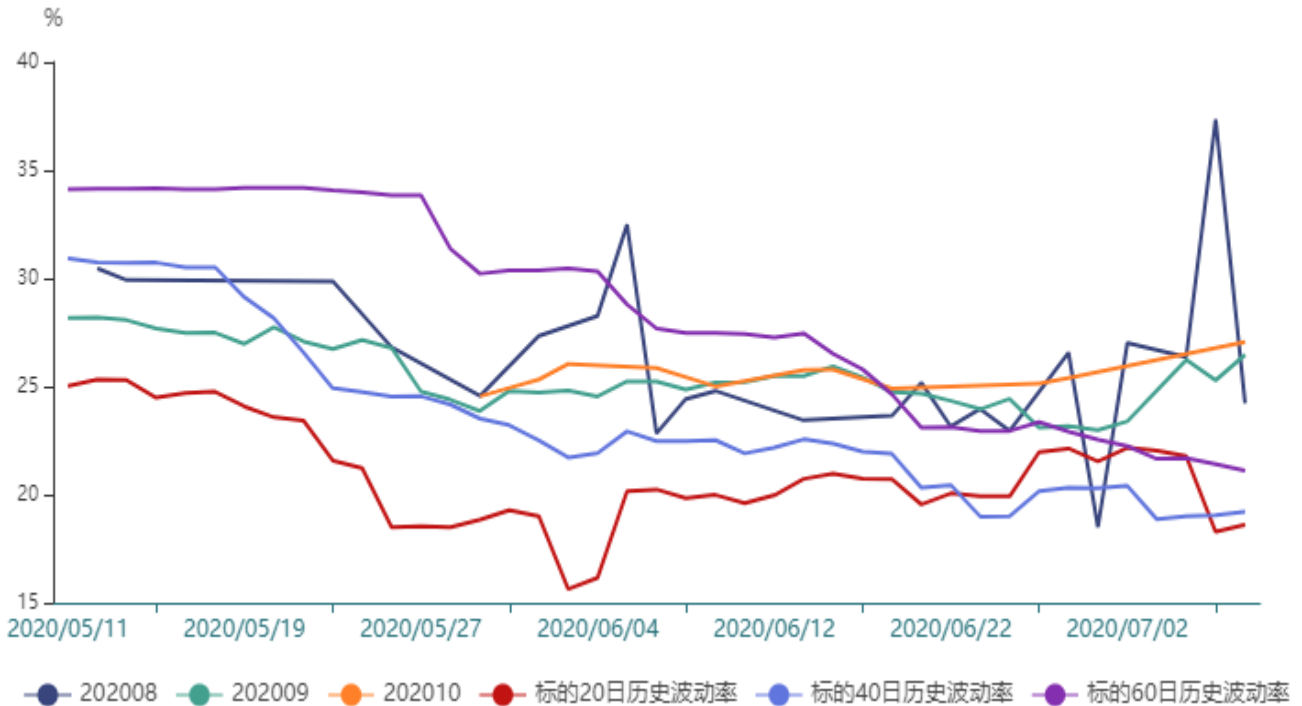
隐含波动率与历史波动率



## 8、橡胶期权

截止至2020年07月08日，标的20日、40日、60日和120日历史波动率分别为18.61%、19.21%、21.12%和30.03%。202008、202009、202010和202101期权隐含波动率分别为24.23%、26.47%、27.06%和23.96%。

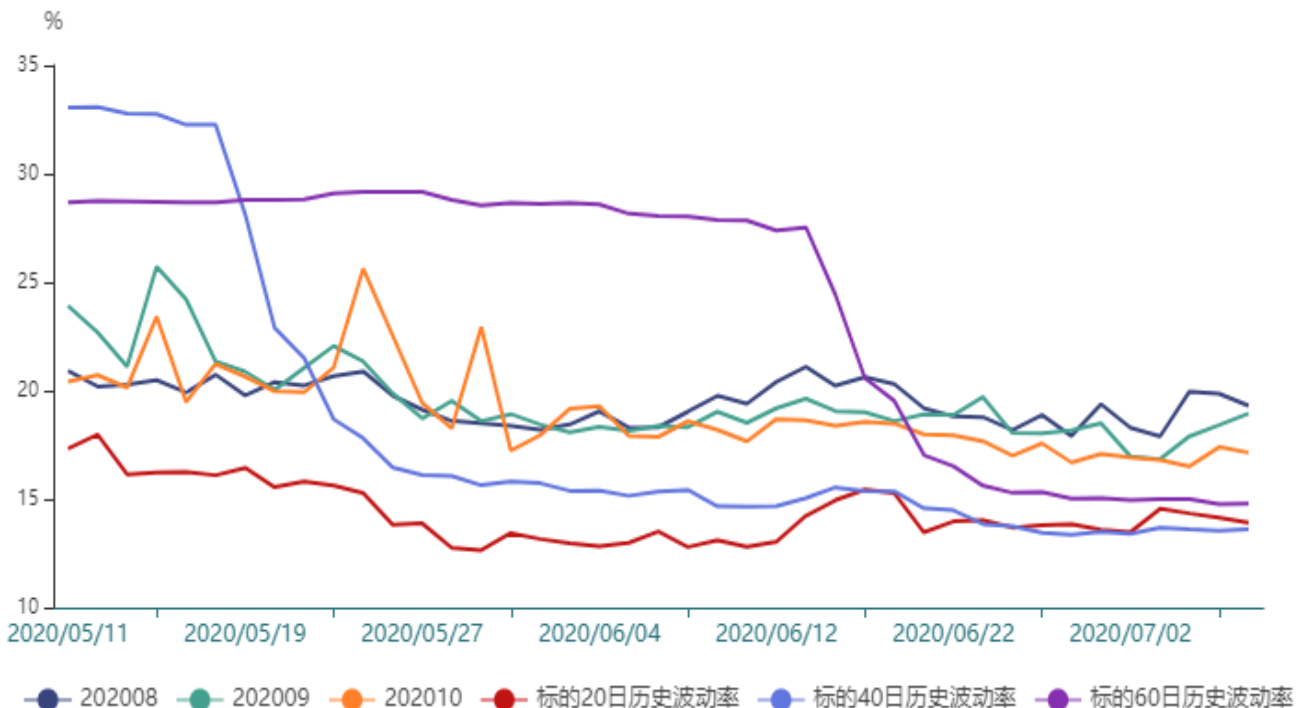
隐含波动率与历史波动率



## 9、沪铜期权

截止至2020年07月08日，标的20日、40日、60日和120日历史波动率分别为13.92%、13.6%、14.8%和24.08%。202008、202009、202010、202011、202012、202101、202102、202103、202104和202105期权隐含波动率分别为19.3%、18.95%、17.14%、16.43%、17.9%、15.76%、15.42%、16.28%、14.74%和15.16%。

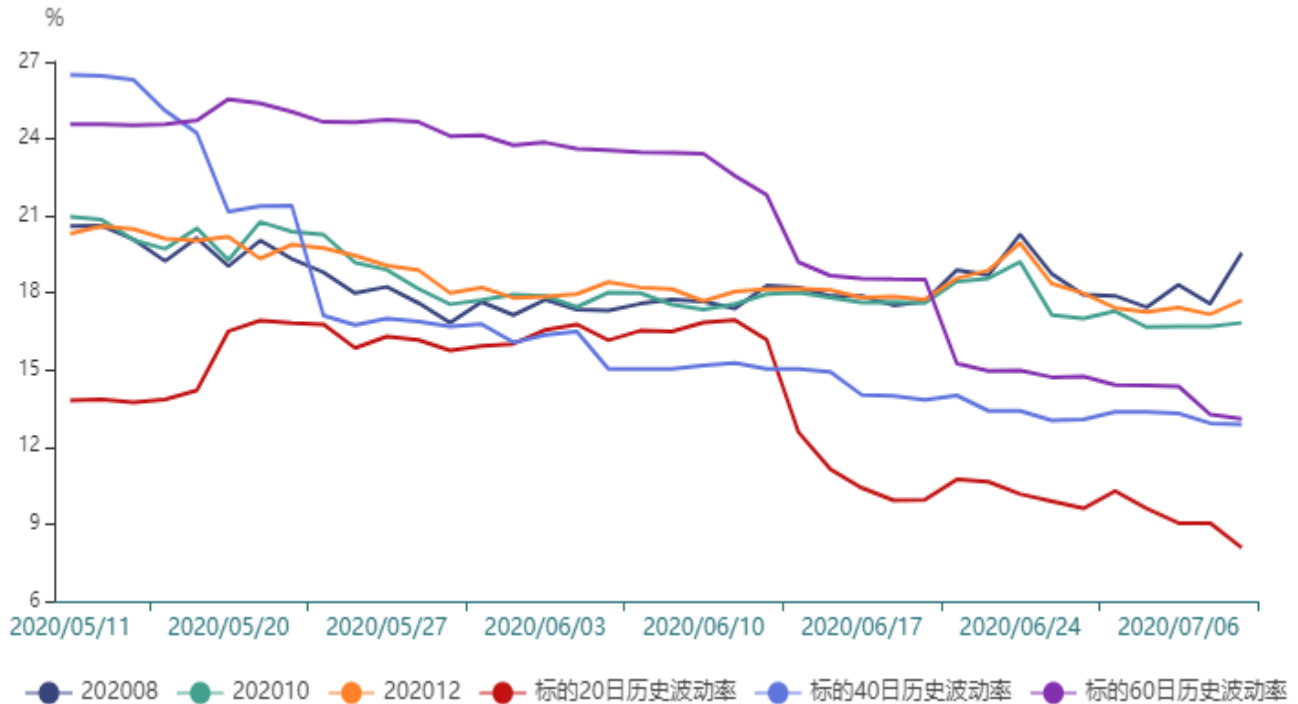
隐含波动率与历史波动率



## 10、沪金期权

截止至2020年07月08日，标的20日、40日、60日和120日历史波动率分别为8.08%、12.89%、13.09%和20.37%。202008、202010、202012、202102和202106期权隐含波动率分别为19.56%、16.84%、17.72%、23.22%和18.93%。

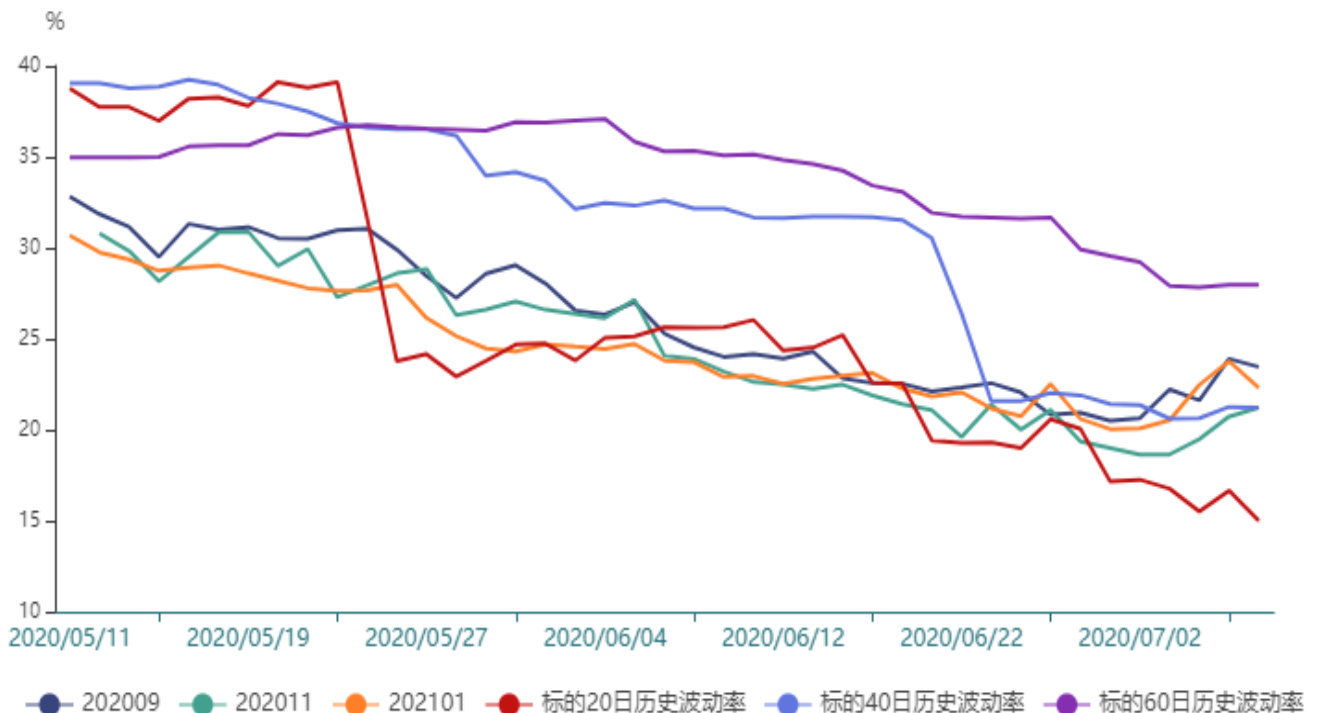
隐含波动率与历史波动率



## 11、PTA期权

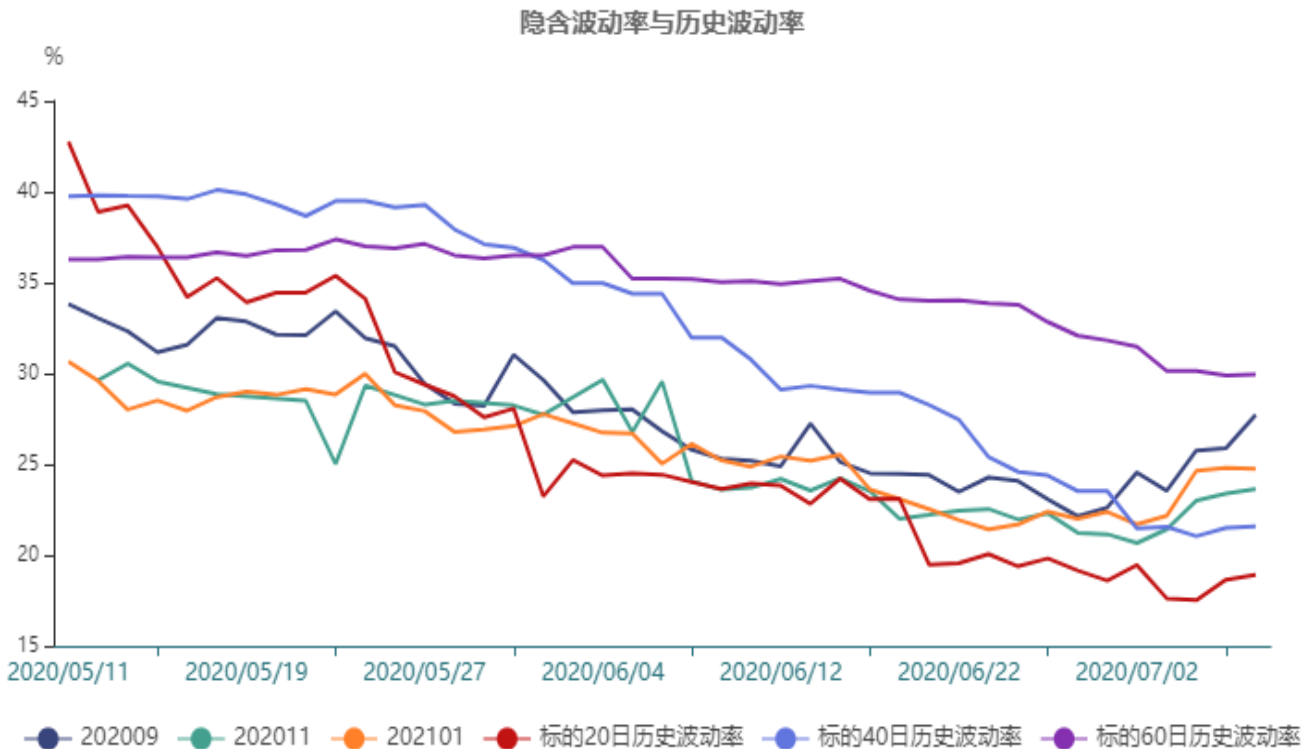
截止至2020年07月08日，标的20日、40日、60日和120日历史波动率分别为14.99%、21.23%、27.98%和30.11%。202009、202011、202101和202103期权隐含波动率分别为23.46%、21.23%、22.3%和22.21%。

隐含波动率与历史波动率



## 12、甲醇期权

截止至2020年07月08日，标的20日、40日、60日和120日历史波动率分别为18.91%、21.57%、29.95%和32.66%。202009、202011和202101期权隐含波动率分别为27.72%、23.64%和24.76%。



### 免责声明：

本研究报告由民生期货有限公司撰写，本报告是根据国际和行业通行的准则，以合法渠道获得这些信息，尽可能保证可靠、准确和完整，但并不保证报告所述信息的准确性和完整性。本报告所载的全部内容只提供给客户做参考之用，并不构成对客户投资建议，并非作为买卖、认购期货或其它金融工具的邀请或保证。客户不应单纯依靠本报告所载的内容而取代个人的独立判断。本报告不能作为道义的、责任的和法律的依据或者凭证，无论是否已经明示或者暗示。民生期货有限公司将随时补充、更正和修订有关信息，但不保证及时发布。对于本报告所提供信息所导致的任何直接的或者间接的投资盈亏后果，民生期货有限公司不承担任何责任。