

一、行情统计

1、金融期权

金融期权	成交量				持仓量			
	品种	认购Call	认沽Put	Put/Call	品种	认购Call	认沽Put	Put/Call
沪深300 股指期权	172869	101984	70885	0.6951	108442	45576	62866	1.3794

2、农产品期货期权

农产品 期货期权	成交量				持仓量			
	品种	认购Call	认沽Put	Put/Call	品种	认购Call	认沽Put	Put/Call
豆粕期权	160673	121897	38776	0.3181	605426	401671	203755	0.5073
菜粕期权	12997	7850	5147	0.6557	58574	36597	21977	0.6005
玉米期权	29565	14123	15442	1.0934	282420	137190	145230	1.0586
白糖期权	34324	19844	14480	0.7297	186088	107059	79029	0.7382
棉花期权	24218	16982	7236	0.4261	121663	87763	33900	0.3863

3、工业品期货期权

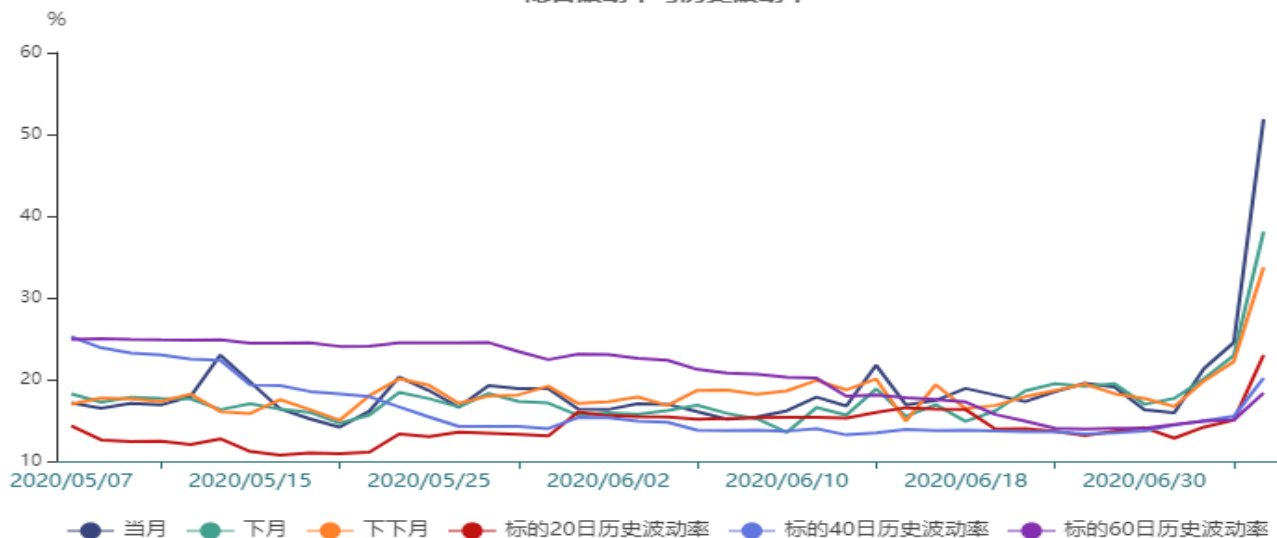
工业品 期货期权	成交量				持仓量			
	品种	认购Call	认沽Put	Put/Call	品种	认购Call	认沽Put	Put/Call
铁矿期权	56351	20911	35440	1.6948	217111	67299	149812	2.2261
橡胶期权	7058	5587	1471	0.2633	30120	21926	8194	0.3737
沪铜期权	22567	7580	14987	1.9772	37545	11038	26507	2.4014
沪金期权	7916	3824	4092	1.0701	33707	16040	17667	1.1014
PTA期权	48659	26211	22448	0.8564	199680	146691	52989	0.3612
甲醇期权	44347	32638	11709	0.3588	165559	112870	52689	0.4668
LPG期权	4448	2118	2330	1.1001	32269	14418	17851	1.2381

二、波动率分析

1、沪深300股指期权

截止至2020年07月06日，标的20日、40日、60日和120日历史波动率分别为23.01%、20.18%、18.35%和25.69%。202007、202008、202009、202012、202103和202106期权隐含波动率分别为51.88%、38.1%、33.75%、30.49%、28.13%和29.09%。

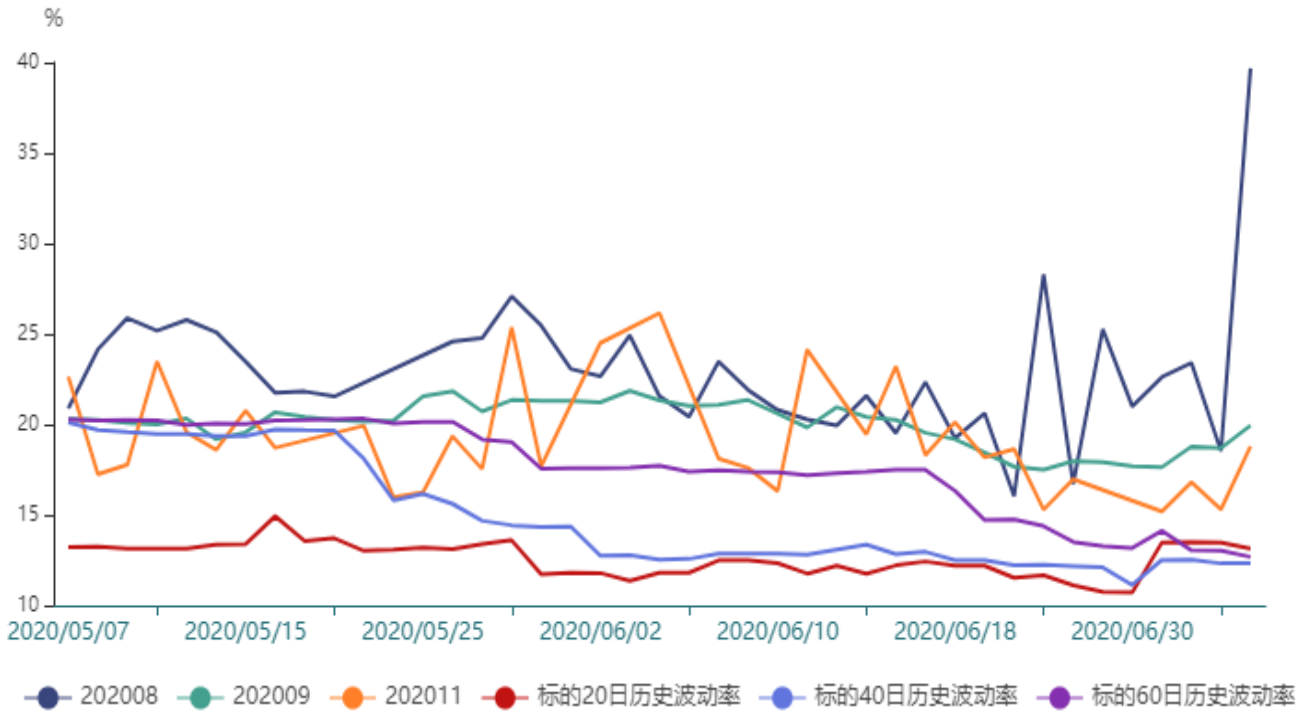
隐含波动率与历史波动率



2、豆粕期权

截止至2020年07月06日，标的20日、40日、60日和120日历史波动率分别为13.15%、12.33%、12.68%和17.49%。202008、202009、202011、202012、202101、202103和202105期权隐含波动率分别为39.68%、19.95%、18.79%、16.93%、16.26%、15.49%和14.97%。

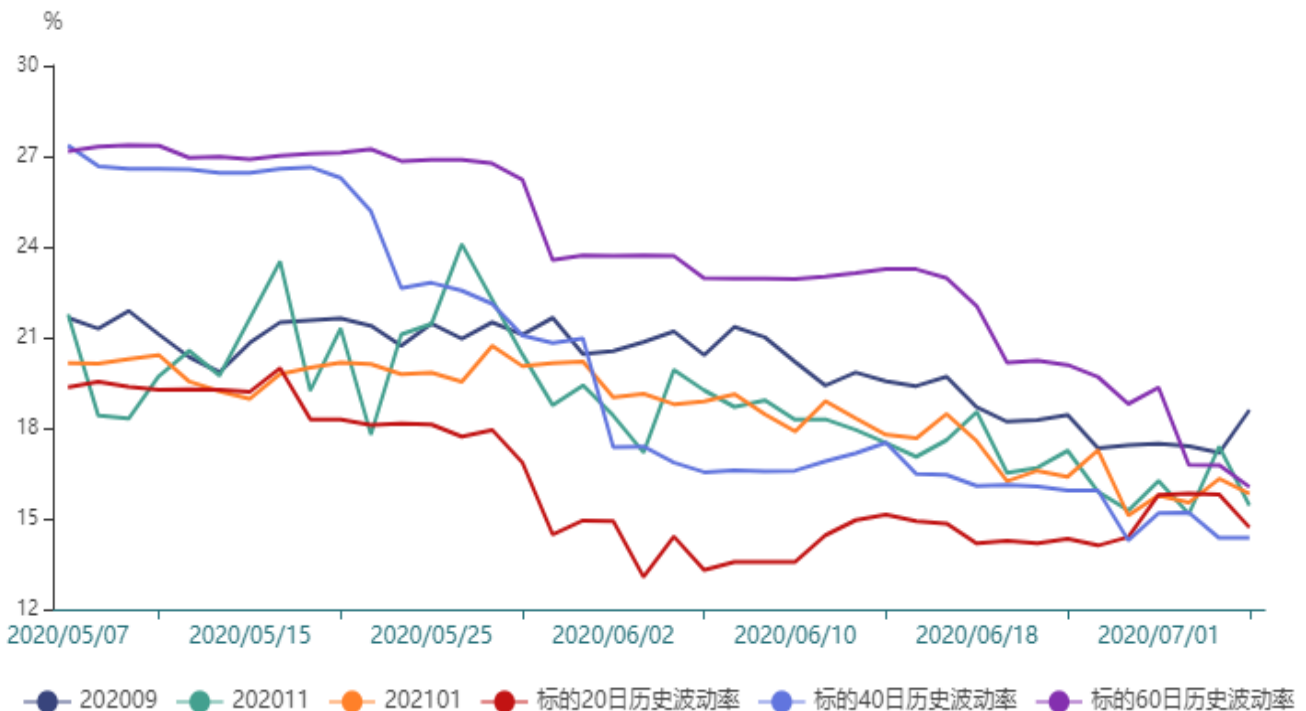
隐含波动率与历史波动率



3、菜粕期权

截止至2020年07月06日，标的20日、40日、60日和120日历史波动率分别为14.71%、14.37%、16.05%和22.92%。202009、202011、202101和202105期权隐含波动率分别为18.6%、15.43%、15.82%和14.13%。

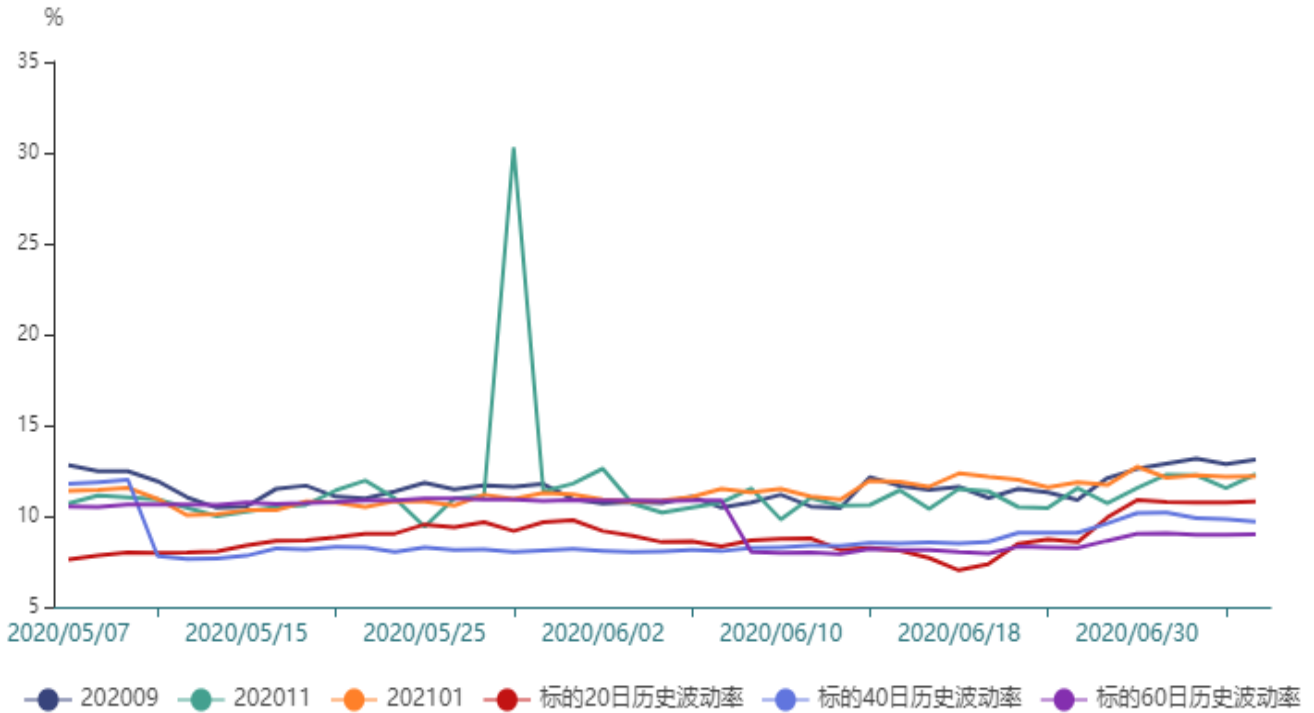
隐含波动率与历史波动率



4、玉米期权

截止至2020年07月06日，标的20日、40日、60日和120日历史波动率分别为10.8%、9.7%、9%和10.03%。202009、202011、202101、202103和202105期权隐含波动率分别为13.1%、12.31%、12.2%、11.81%和11.02%。

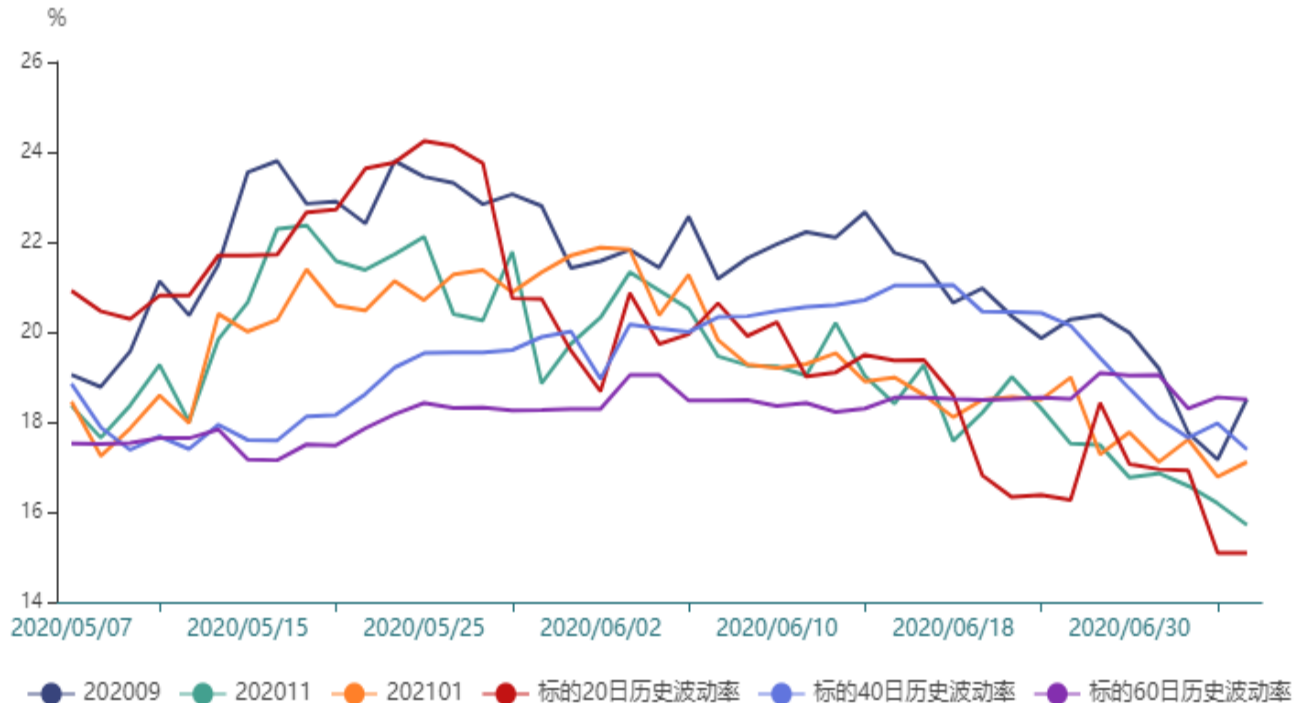
隐含波动率与历史波动率



5、白糖期权

截止至2020年07月06日，标的20日、40日、60日和120日历史波动率分别为15.09%、17.39%、18.5%和18.35%。202009、202011、202101和202105期权隐含波动率分别为18.51%、15.71%、17.11%和16.99%。

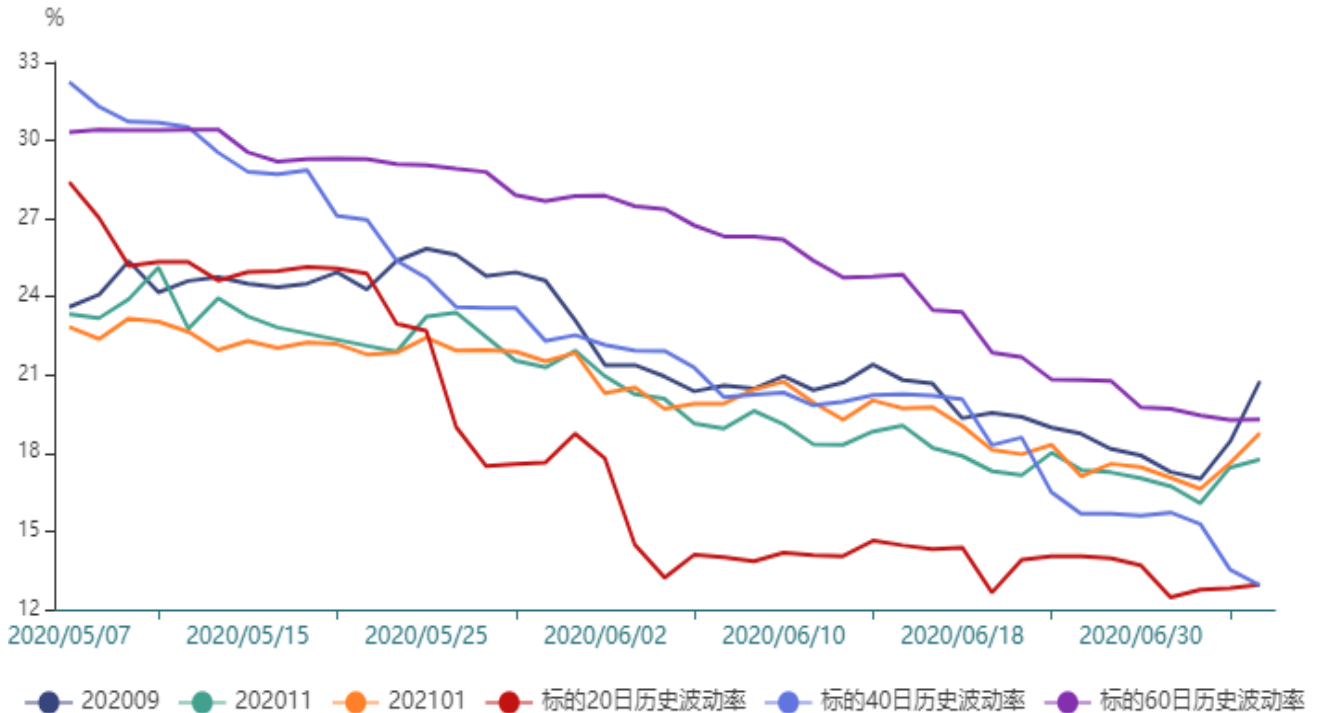
隐含波动率与历史波动率



6、棉花期权

截止至2020年07月06日，标的20日、40日、60日和120日历史波动率分别为12.95%、12.92%、19.29%和25.69%。202009、202011、202101、202103和202105期权隐含波动率分别为20.76%、17.75%、18.77%、17.5%和17.19%。

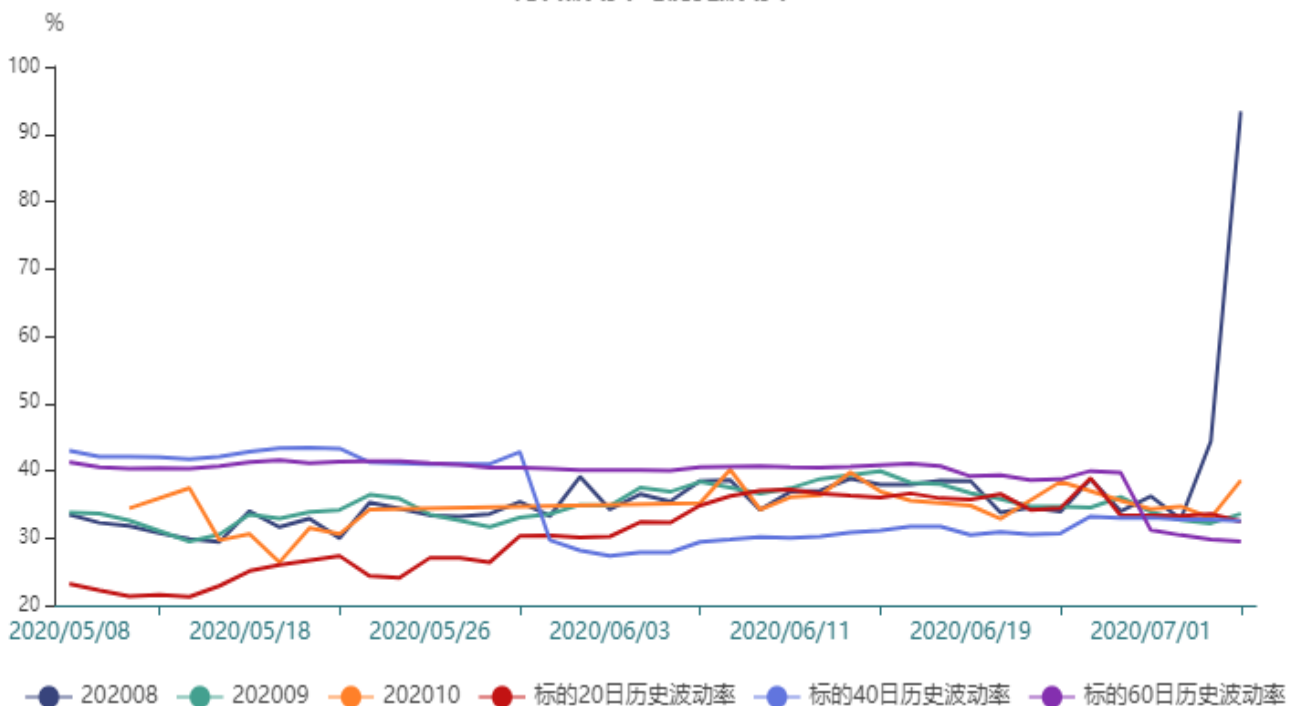
隐含波动率与历史波动率



7、铁矿期权

截止至2020年07月06日，标的20日、40日、60日和120日历史波动率分别为32.42%、32.53%、29.46%和37.72%。202008、202009、202010、202101、202103和202105期权隐含波动率分别为93.37%、33.6%、38.56%、30.18%、32.91%和30.66%。

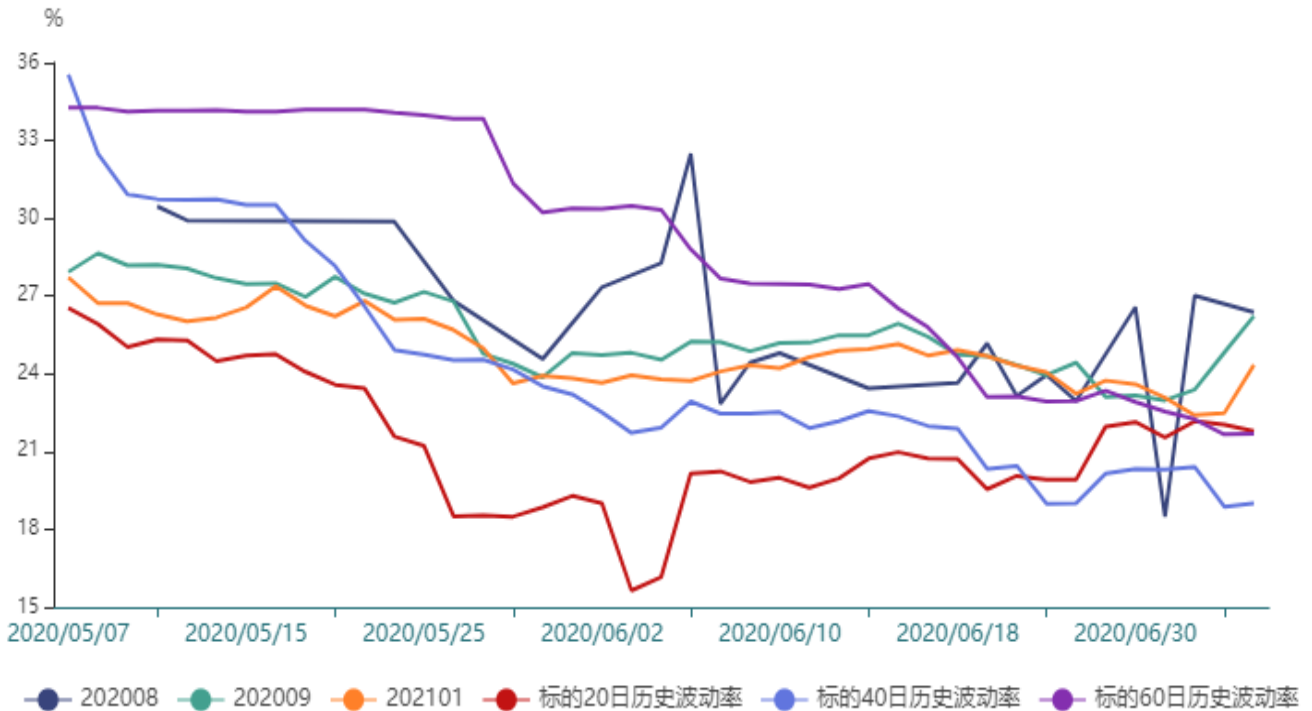
隐含波动率与历史波动率



8、橡胶期权

截止至2020年07月06日，标的20日、40日、60日和120日历史波动率分别为21.78%、19%、21.69%和30.17%。202008、202009、202101、202103和202105期权隐含波动率分别为26.37%、26.23%、24.34%、25.47%和22.64%。

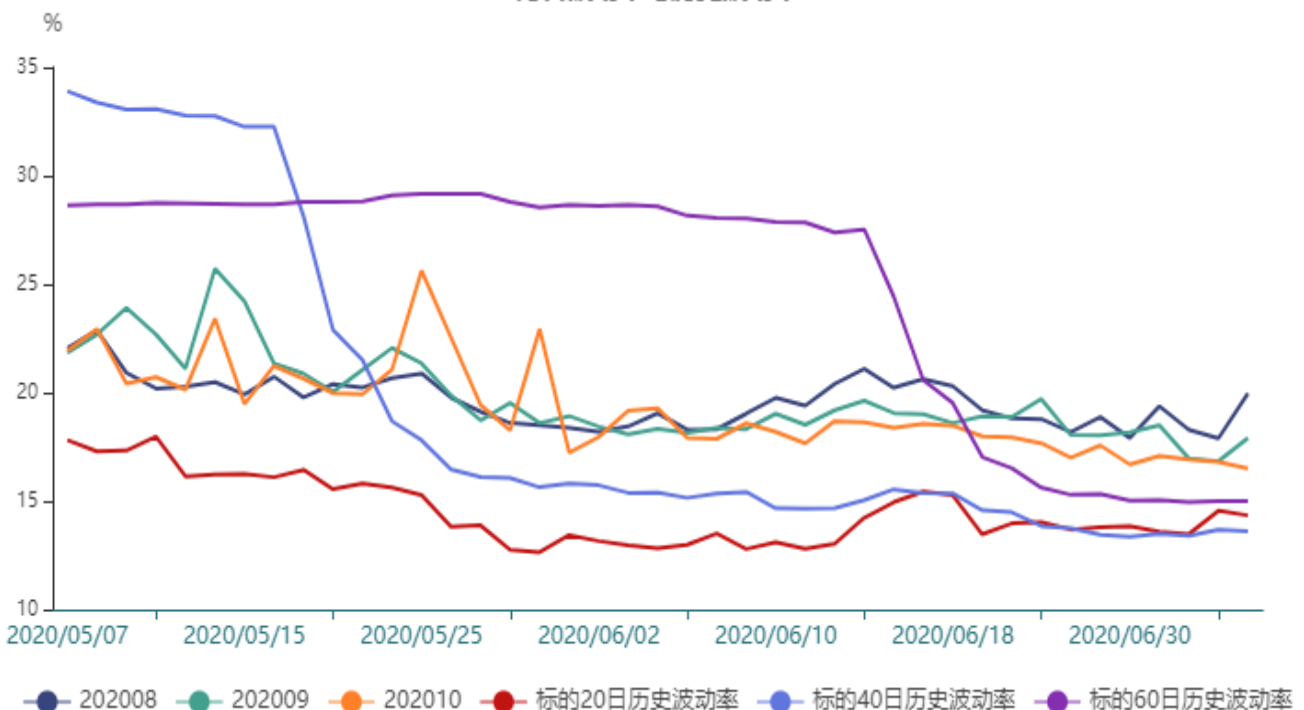
隐含波动率与历史波动率



9、沪铜期权

截止至2020年07月06日，标的20日、40日、60日和120日历史波动率分别为14.34%、13.61%、14.99%和24.05%。202008、202009、202010、202011、202012、202102和202105期权隐含波动率分别为19.96%、17.9%、16.51%、14.88%、16.96%、6.49%和17.2%。

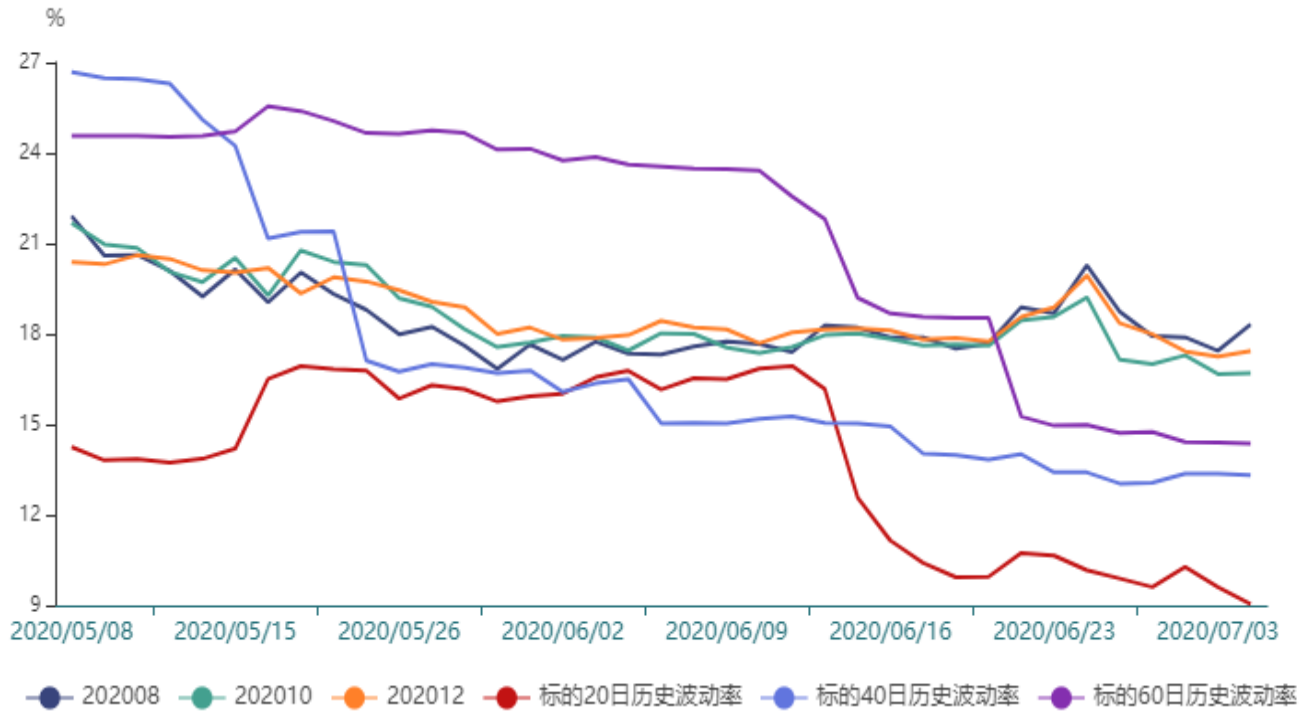
隐含波动率与历史波动率



10、沪金期权

截止至2020年07月06日，标的20日、40日、60日和120日历史波动率分别为9.04%、13.31%、14.37%和20.64%。202008、202010、202012和202106期权隐含波动率分别为18.32%、16.7%、17.43%和22.15%。

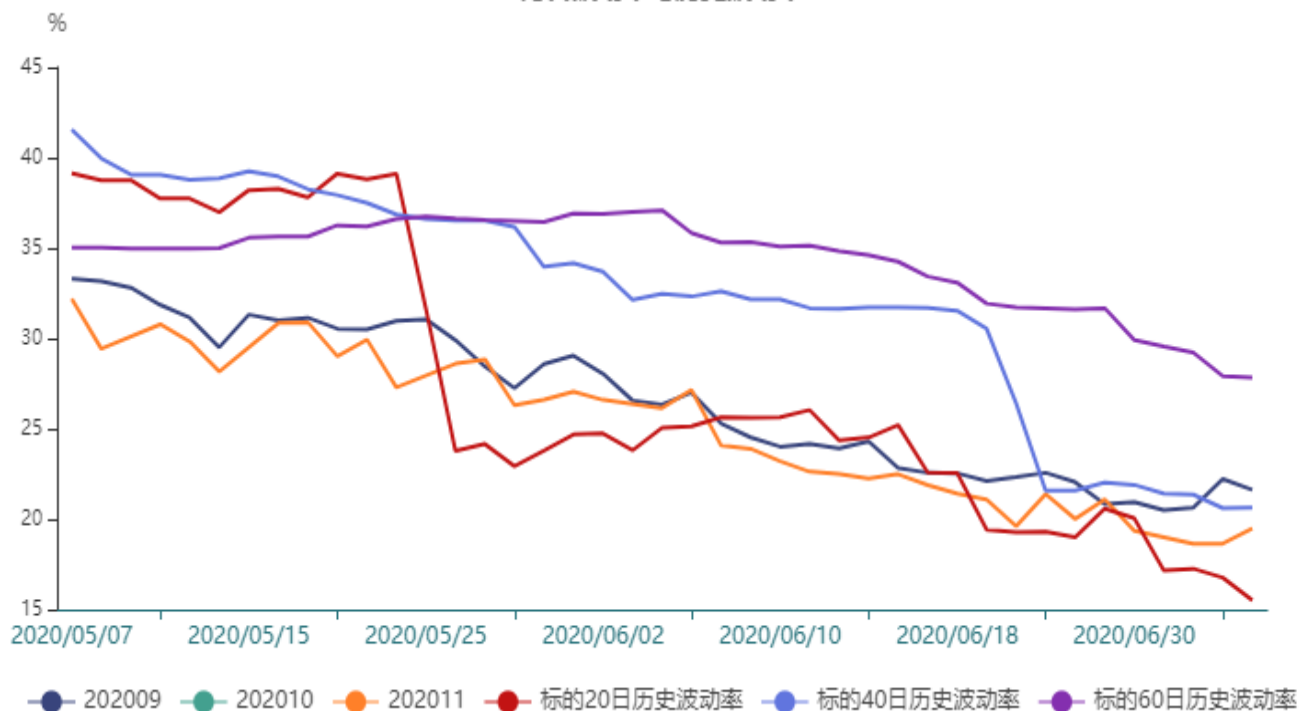
隐含波动率与历史波动率



11、PTA期权

截止至2020年07月06日，标的20日、40日、60日和120日历史波动率分别为15.52%、20.64%、27.84%和30.22%。202009、202010、202011和202101期权隐含波动率分别为21.62%、22.59%、19.48%和22.47%。

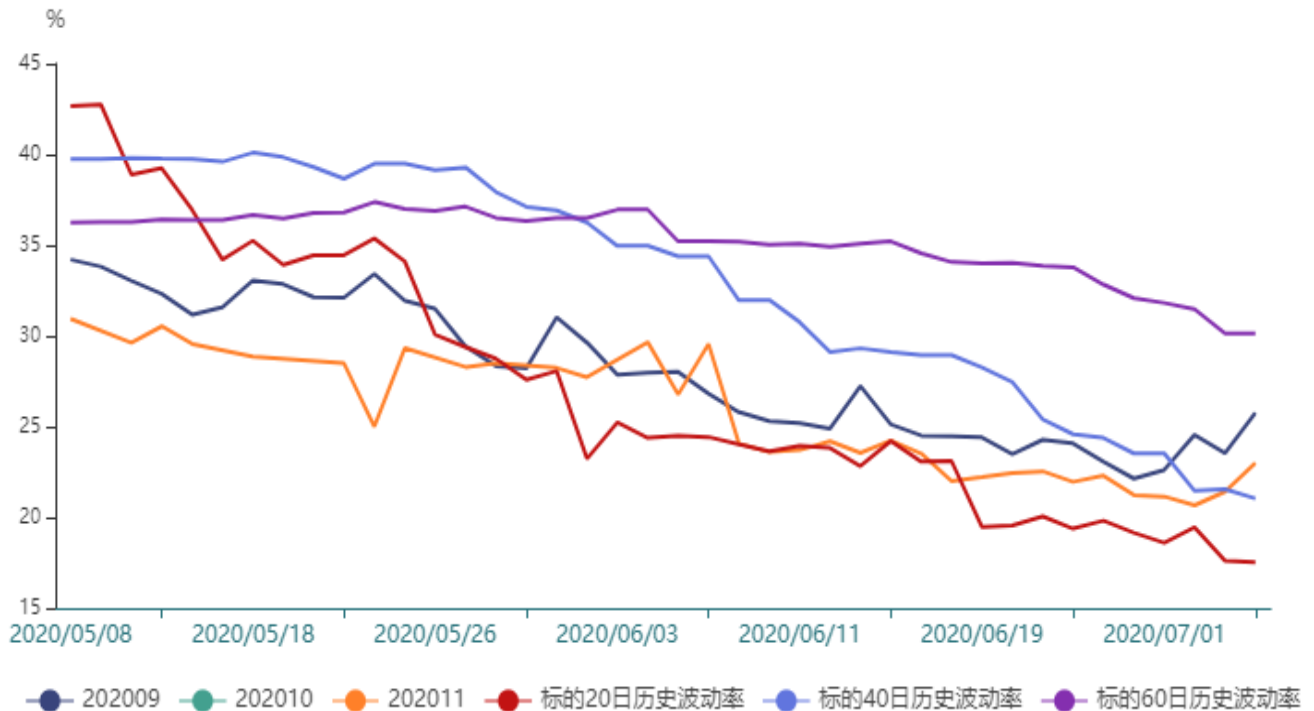
隐含波动率与历史波动率



12、甲醇期权

截止至2020年07月06日，标的20日、40日、60日和120日历史波动率分别为17.52%、21.04%、30.13%和32.91%。202009、202010、202011、202101和202103期权隐含波动率分别为25.76%、24.21%、23.0%、24.64%和23.73%。

隐含波动率与历史波动率



免责声明：

本研究报告由民生期货有限公司撰写，本报告是根据国际和行业通行的准则，以合法渠道获得这些信息，尽可能保证可靠、准确和完整，但并不保证报告所述信息的准确性和完整性。本报告所载的全部内容只提供给客户做参考之用，并不构成对客户投资建议，并非作为买卖、认购期货或其它金融工具的邀请或保证。客户不应单纯依靠本报告所载的内容而取代个人的独立判断。本报告不能作为道义的、责任的和法律的依据或者凭证，无论是否已经明示或者暗示。民生期货有限公司将随时补充、更正和修订有关信息，但不保证及时发布。对于本报告所提供信息所导致的任何直接的或者间接的投资盈亏后果，民生期货有限公司不承担任何责任。