

一、行情统计

1、金融期权

金融期权	成交量				持仓量			
	品种	认购Call	认沽Put	Put/Call	品种	认购Call	认沽Put	Put/Call
沪深300 股指期权	56947	32928	24019	0.7294	75317	34222	41095	1.2008

2、农产品期货期权

农产品 期货期权	成交量				持仓量			
	品种	认购Call	认沽Put	Put/Call	品种	认购Call	认沽Put	Put/Call
豆粕期权	97389	68398	28991	0.4239	577111	370871	206240	0.5561
菜粕期权	12064	8392	3672	0.4376	58256	36750	21506	0.5852
玉米期权	62798	34823	27975	0.8033	258668	119833	138835	1.1586
白糖期权	14672	9355	5317	0.5684	186008	104728	81280	0.7761
棉花期权	16865	9981	6884	0.6897	114127	79669	34458	0.4325

3、工业品期货期权

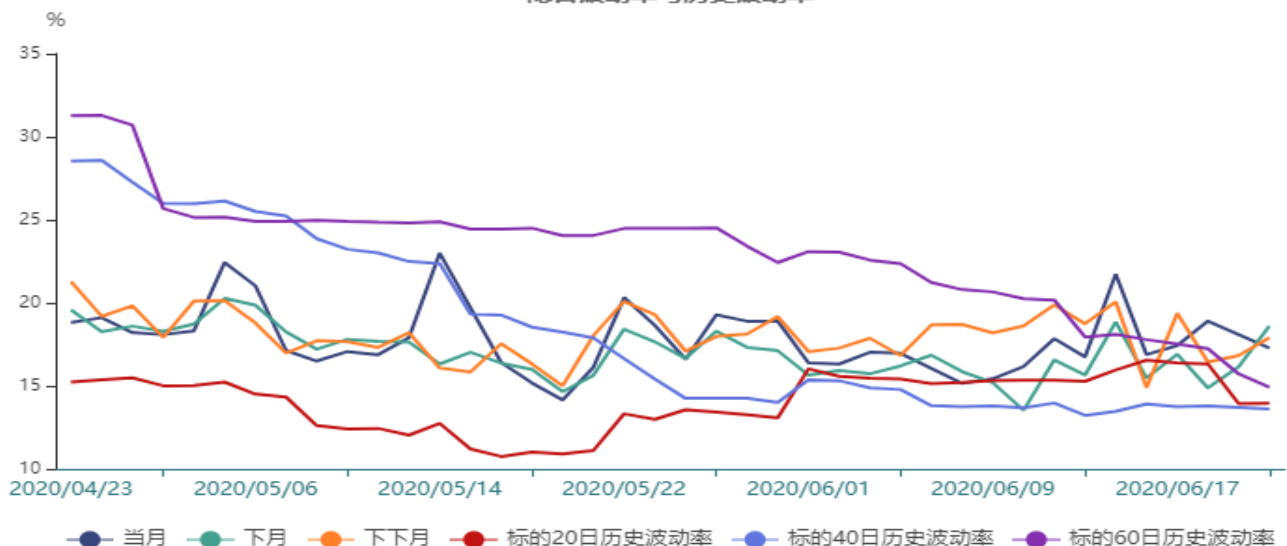
工业品 期货期权	成交量				持仓量			
	品种	认购Call	认沽Put	Put/Call	品种	认购Call	认沽Put	Put/Call
铁矿期权	43506	22143	21363	0.9648	202325	63344	138981	2.1941
橡胶期权	2781	1979	802	0.4053	28101	20409	7898	0.3870
沪铜期权	22316	11495	10821	0.9414	28819	13173	32646	2.4783
沪金期权	8858	4647	4211	0.9062	30835	14714	16150	1.0976
PTA期权	20387	13152	7235	0.5501	175342	129762	45580	0.3513
甲醇期权	38503	26892	11611	0.4318	143449	95075	48374	0.5088
LPG期权	3718	1522	2196	1.4428	31242	13938	17304	1.2415

二、波动率分析

1、沪深300股指期权

截止至2020年06月22日，标的20日、40日、60日和120日历史波动率分别为13.96%、13.61%、14.91%和24.13%。202007、202008、202009、202012、202103和202106期权隐含波动率分别为17.29%、18.62%、17.9%、18.83%、17.75%和18.2%。

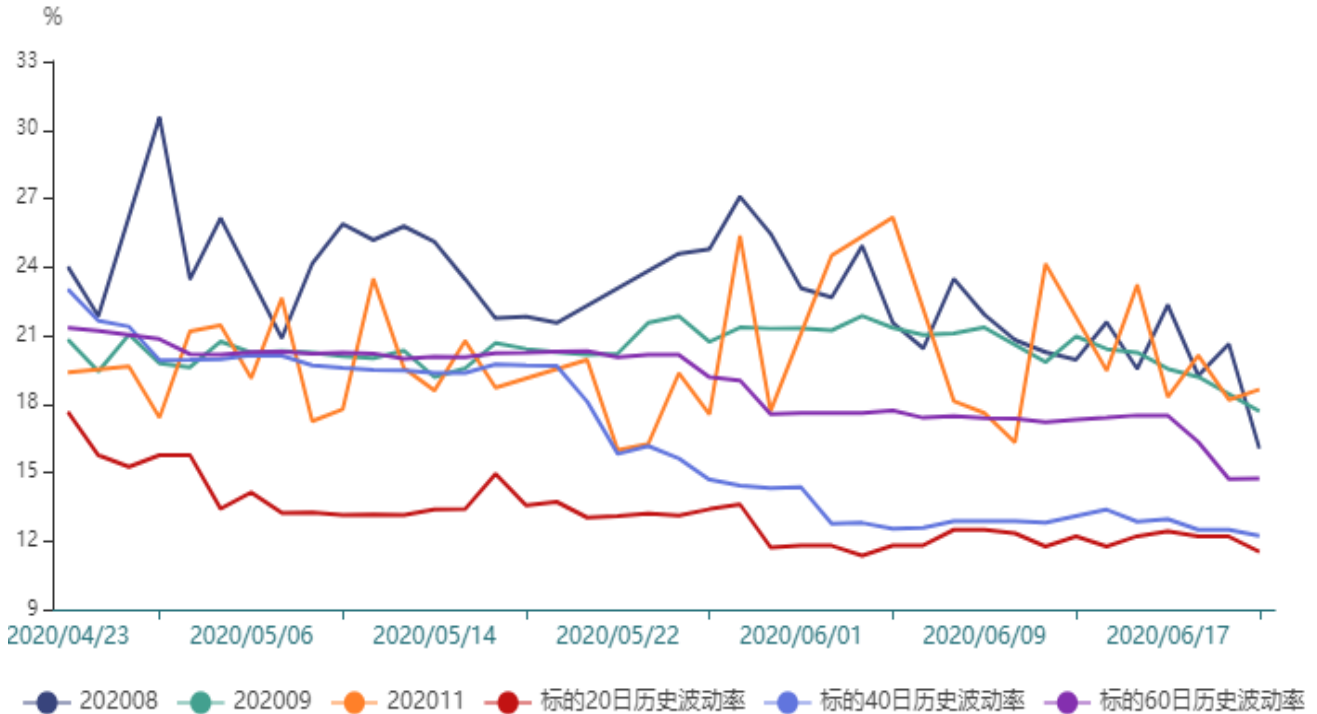
隐含波动率与历史波动率



2、豆粕期权

截止至2020年06月22日，标的20日、40日、60日和120日历史波动率分别为11.53%、12.23%、14.74%和17.21%。202008、202009、202011、202012、202101、202103和202105期权隐含波动率分别为16.05%、17.67%、18.63%、16.64%、15.37%、15.35%和12.94%。

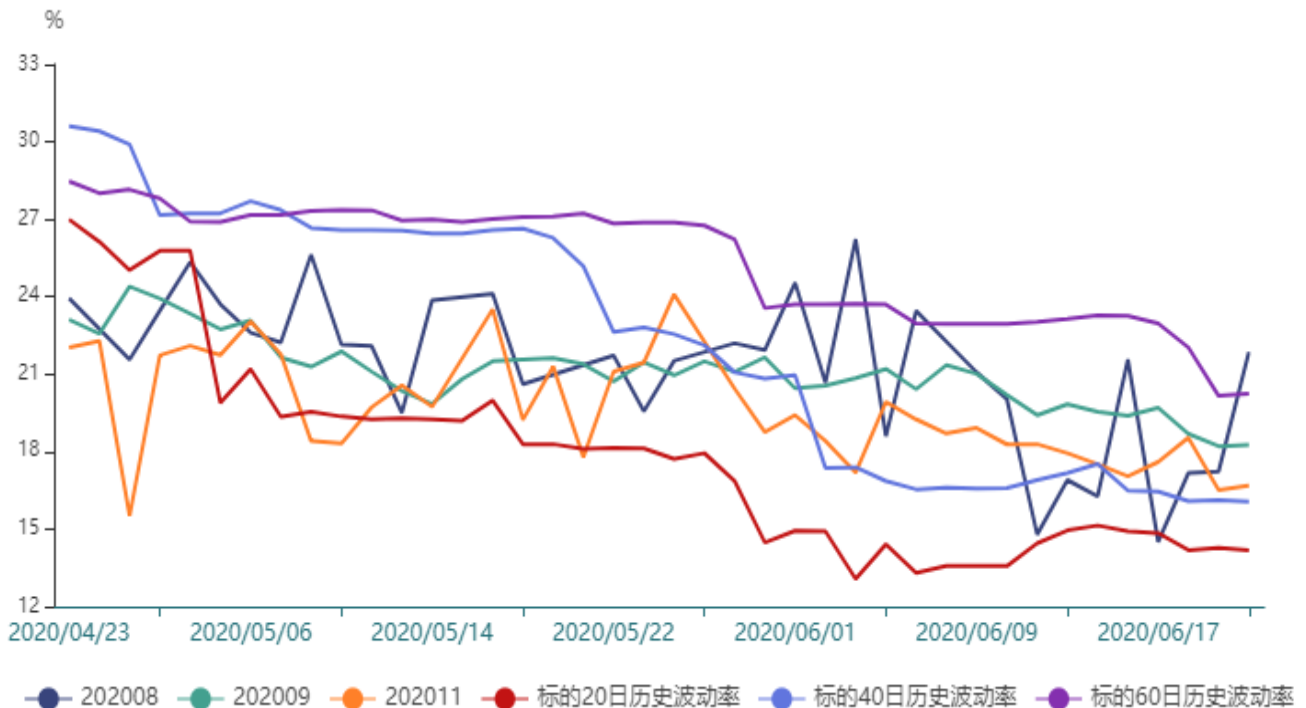
隐含波动率与历史波动率



3、菜粕期权

截止至2020年06月22日，标的20日、40日、60日和120日历史波动率分别为14.18%、16.06%、20.24%和22.89%。202008、202009、202011、202101和202105期权隐含波动率分别为21.85%、18.27%、16.69%、16.59%和15.6%。

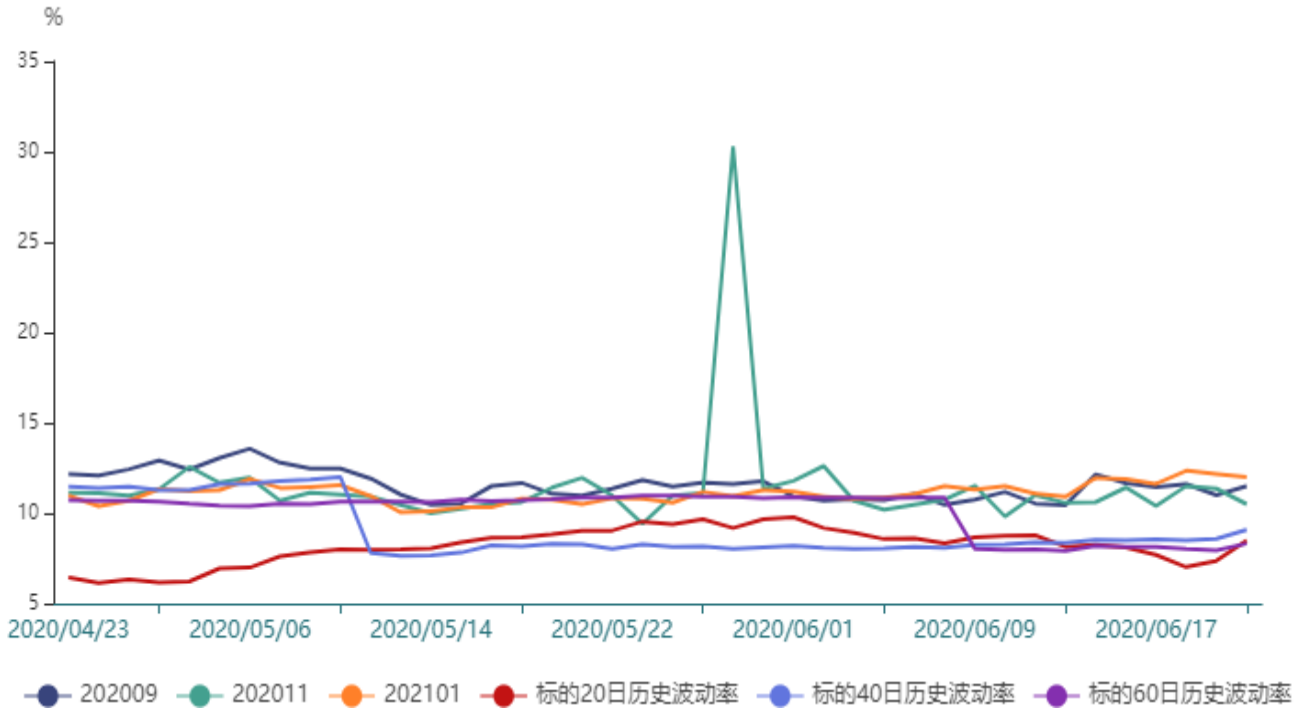
隐含波动率与历史波动率



4、玉米期权

截止至2020年06月22日，标的20日、40日、60日和120日历史波动率分别为8.48%、9.08%、8.32%和9.61%。202009、202011、202101、202103和202105期权隐含波动率分别为11.5%、10.5%、12.0%、10.86%和10.69%。

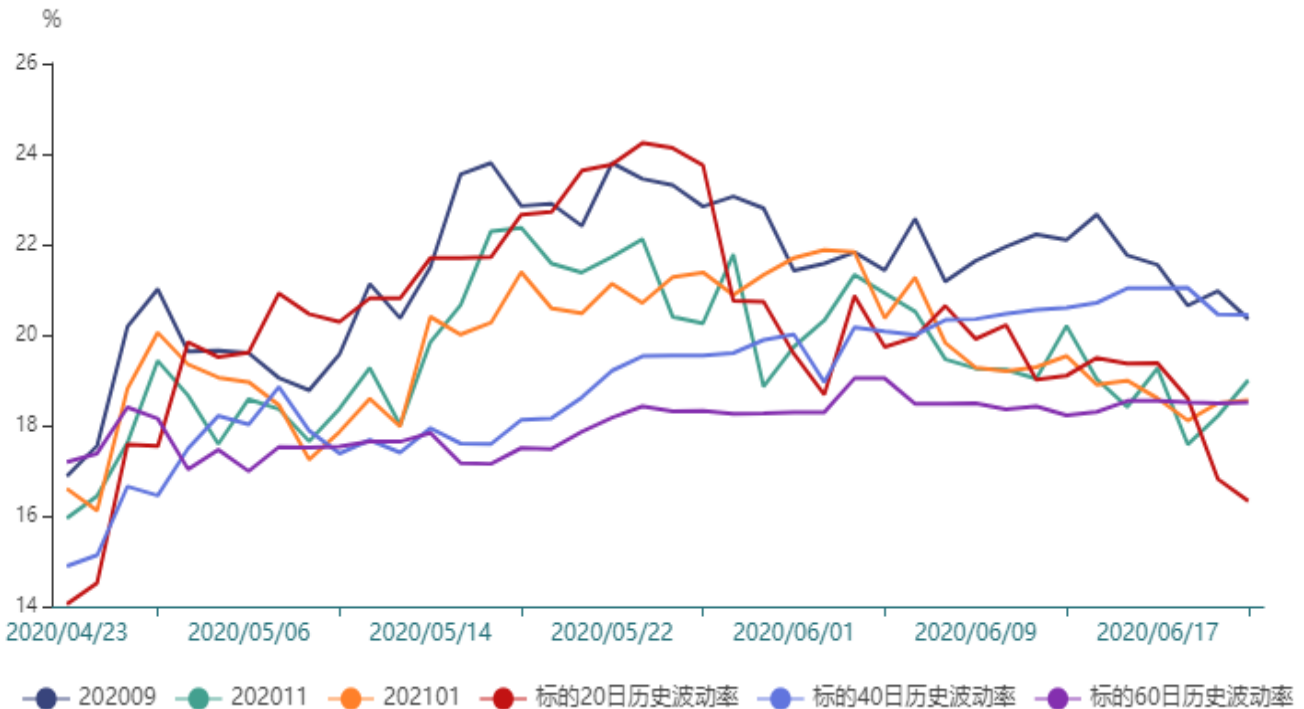
隐含波动率与历史波动率



5、白糖期权

截止至2020年06月22日，标的20日、40日、60日和120日历史波动率分别为16.33%、20.44%、18.51%和18.17%。202009、202011和202101期权隐含波动率分别为20.35%、19.0%和18.56%。

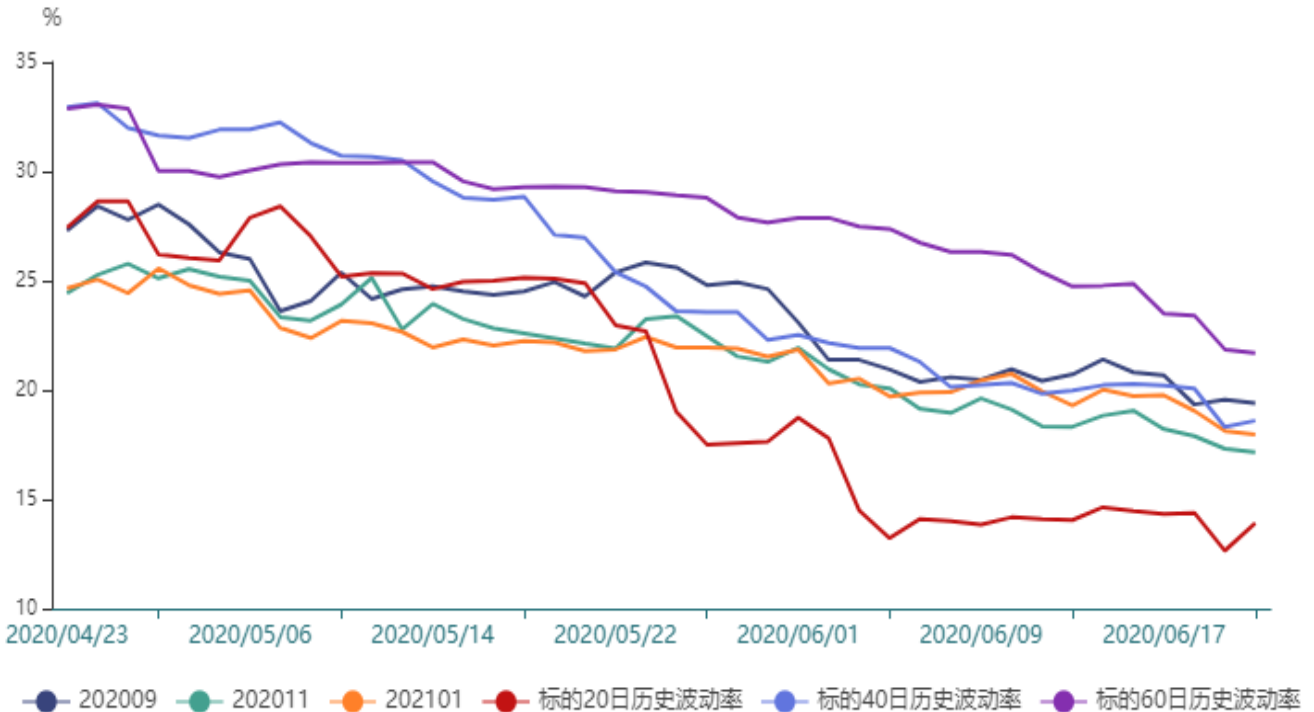
隐含波动率与历史波动率



6、棉花期权

截止至2020年06月22日，标的20日、40日、60日和120日历史波动率分别为13.91%、18.6%、21.68%和26.04%。202009、202011、202101和202105期权隐含波动率分别为19.39%、17.15%、17.96%和19.07%。

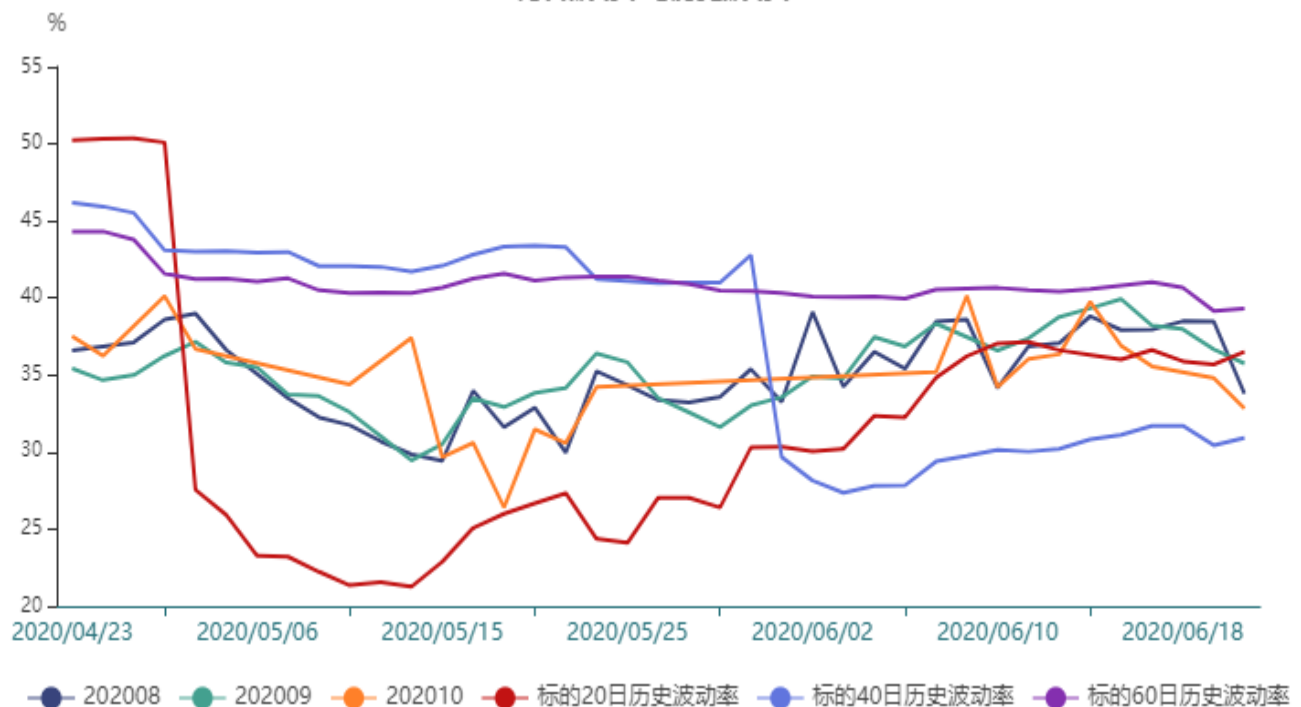
隐含波动率与历史波动率



7、铁矿期权

截止至2020年06月22日，标的20日、40日、60日和120日历史波动率分别为36.52%、30.92%、39.33%和37%。202008、202009、202010、202011、202012、202101、202102、202103、202104、202105和202106期权隐含波动率分别为33.78%、35.75%、32.84%、33.78%、33.37%、31.13%、32.7%、31.83%、29.94%、30.72%和28.97%。

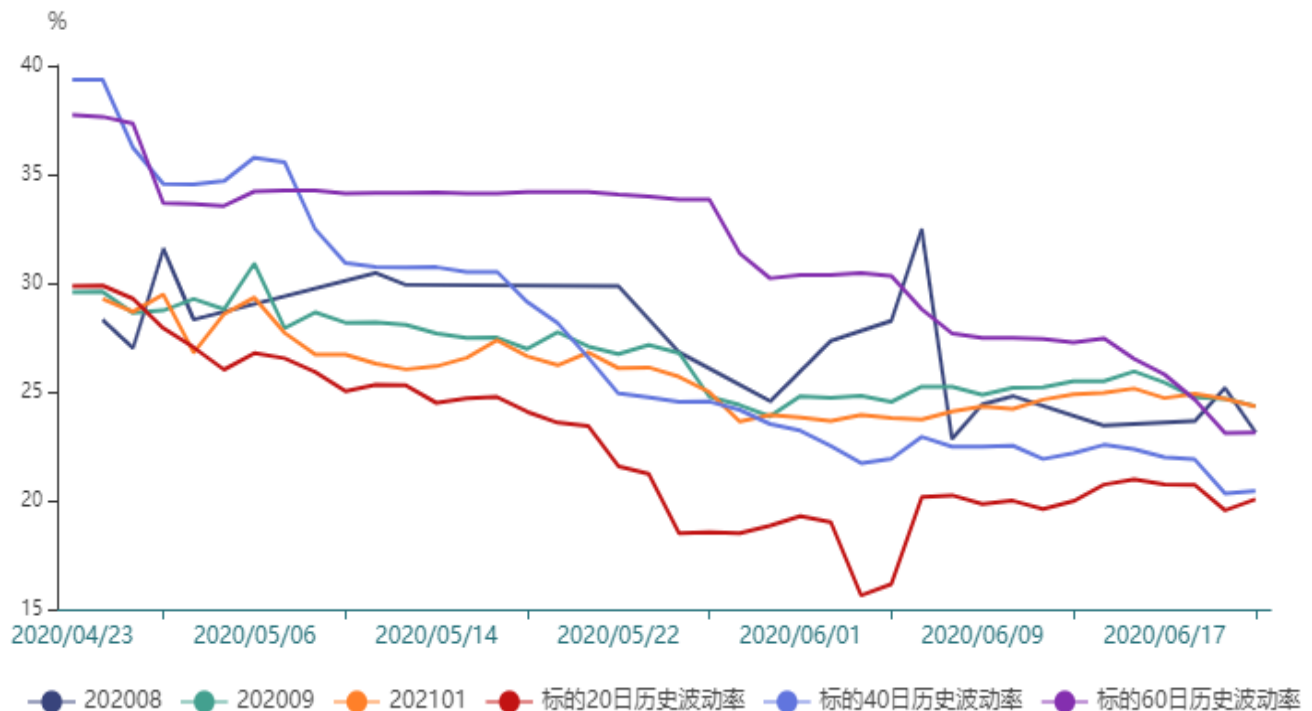
隐含波动率与历史波动率



8、橡胶期权

截止至2020年06月22日，标的20日、40日、60日和120日历史波动率分别为20.06%、20.45%、23.12%和29.79%。202008、202009和202101期权隐含波动率分别为23.15%、24.34%和24.32%。

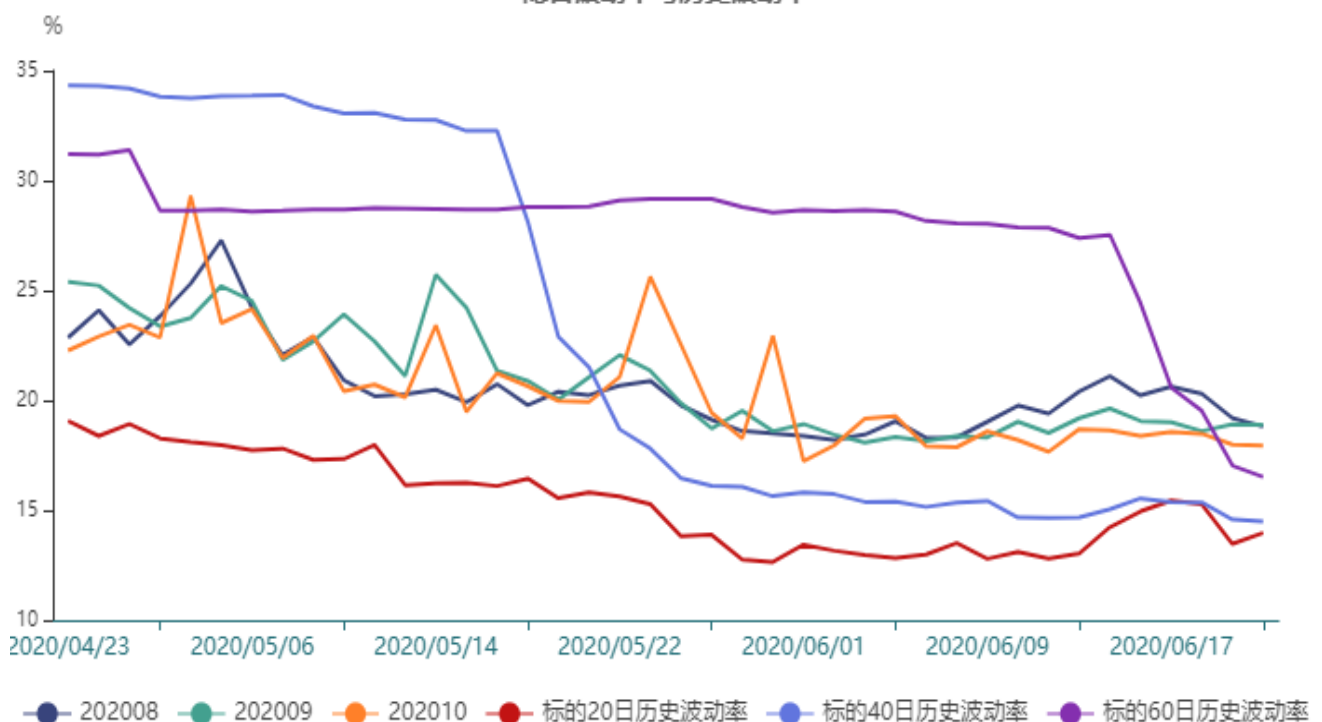
隐含波动率与历史波动率



9、沪铜期权

截止至2020年06月22日，标的20日、40日、60日和120日历史波动率分别为13.97%、14.48%、16.52%和23.92%。202008、202009、202010、202011、202012、202101、202102和202105期权隐含波动率分别为18.81%、18.88%、17.93%、17.9%、17.54%、17.8%、18.51%和17.0%。

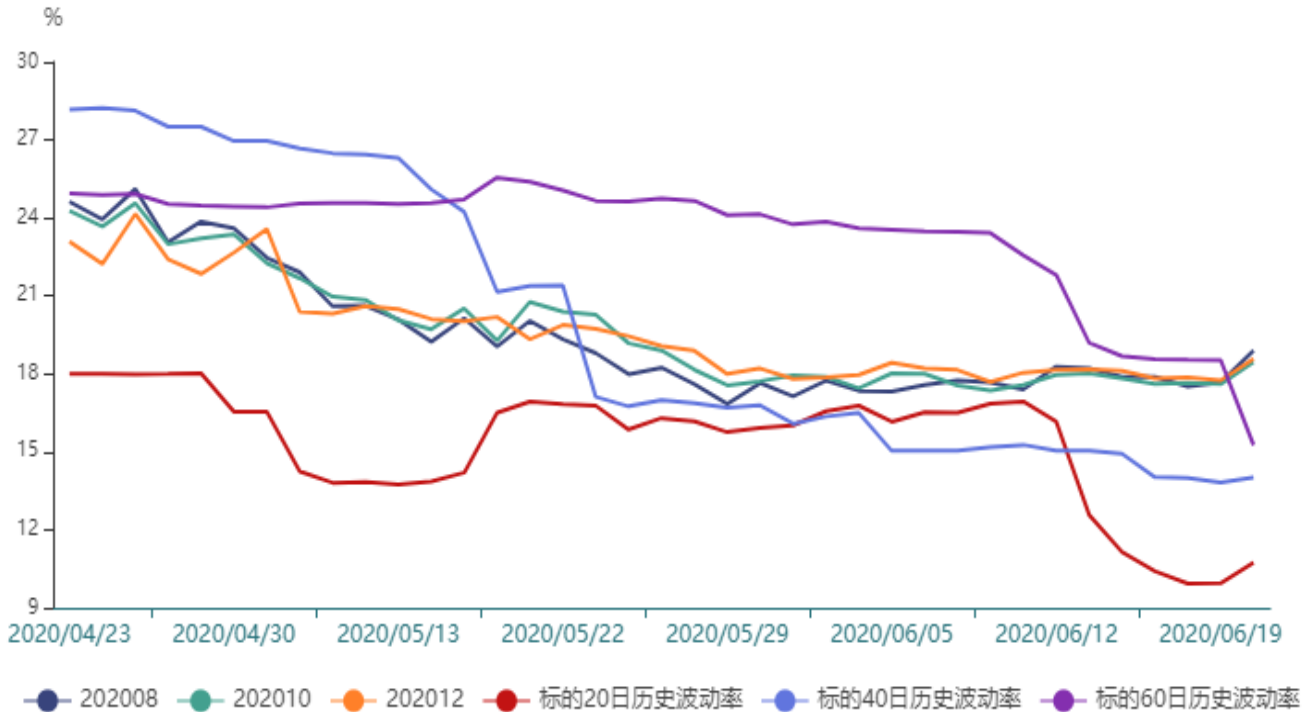
隐含波动率与历史波动率



10、沪金期权

截止至2020年06月22日，标的20日、40日、60日和120日历史波动率分别为10.74%、14.01%、15.26%和20.57%。202008、202010、202012、202102和202106期权隐含波动率分别为18.89%、18.45%、18.57%、23.15%和18.52%。

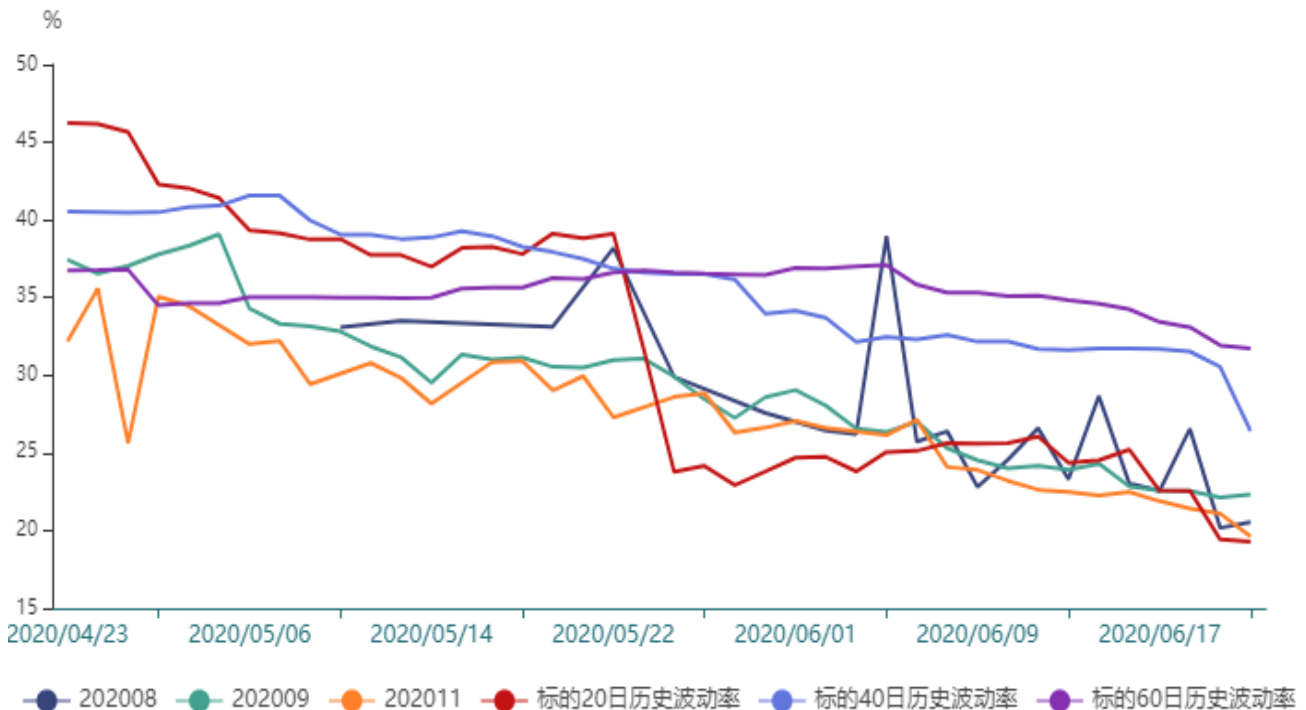
隐含波动率与历史波动率



11、PTA期权

截止至2020年06月22日，标的20日、40日、60日和120日历史波动率分别为19.28%、26.41%、31.72%和30.32%。202008、202009、202011和202101期权隐含波动率分别为20.53%、22.33%、19.61%和22.06%。

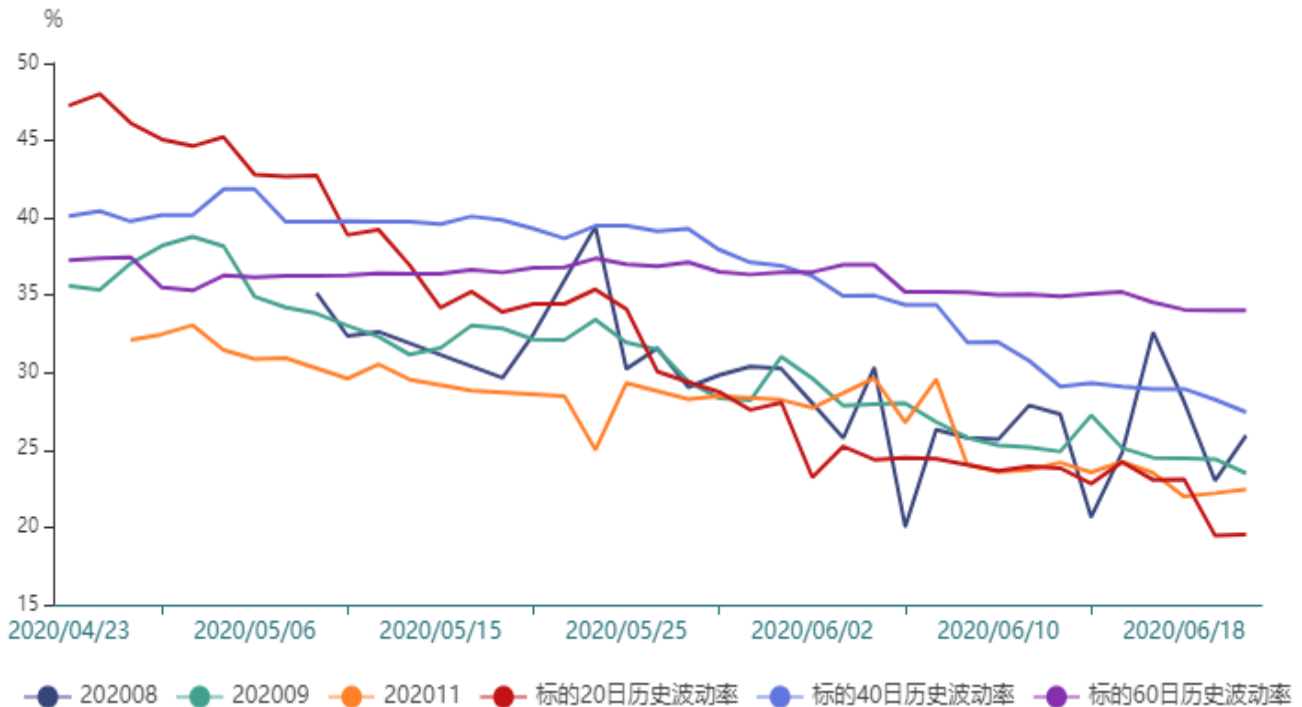
隐含波动率与历史波动率



12、甲醇期权

截止至2020年06月22日，标的20日、40日、60日和120日历史波动率分别为19.55%、27.45%、34.02%和32.91%。202008、202009、202011和202101期权隐含波动率分别为25.95%、23.49%、22.45%和21.93%。

隐含波动率与历史波动率



免责声明：

本研究报告由民生期货有限公司撰写，本报告是根据国际和行业通行的准则，以合法渠道获得这些信息，尽可能保证可靠、准确和完整，但并不保证报告所述信息的准确性和完整性。本报告所载的全部内容只提供给客户做参考之用，并不构成对客户投资建议，并非作为买卖、认购期货或其它金融工具的邀请或保证。客户不应单纯依靠本报告所载的内容而取代个人的独立判断。本报告不能作为道义的、责任的和法律的依据或者凭证，无论是否已经明示或者暗示。民生期货有限公司将随时补充、更正和修订有关信息，但不保证及时发布。对于本报告所提供信息所导致的任何直接的或者间接的投资盈亏后果，民生期货有限公司不承担任何责任。