

一、行情统计

1、金融期权

金融期权	成交量				持仓量			
	品种	认购Call	认沽Put	Put/Call	品种	认购Call	认沽Put	Put/Call
沪深300 股指期权	60357	32125	28232	0.8788	99136	44643	54493	1.2206

2、农产品期货期权

农产品 期货期权	成交量				持仓量			
	品种	认购Call	认沽Put	Put/Call	品种	认购Call	认沽Put	Put/Call
豆粕期权	69406	51877	17529	0.3379	575024	367944	207080	0.5628
菜粕期权	12602	7119	5483	0.7702	57206	35728	21478	0.6012
玉米期权	69700	47445	22255	0.4691	260765	128369	132396	1.0314
白糖期权	11318	6968	4350	0.6243	181809	102584	79225	0.7723
棉花期权	7852	4781	3071	0.6423	113298	79560	33738	0.4241

3、工业品期货期权

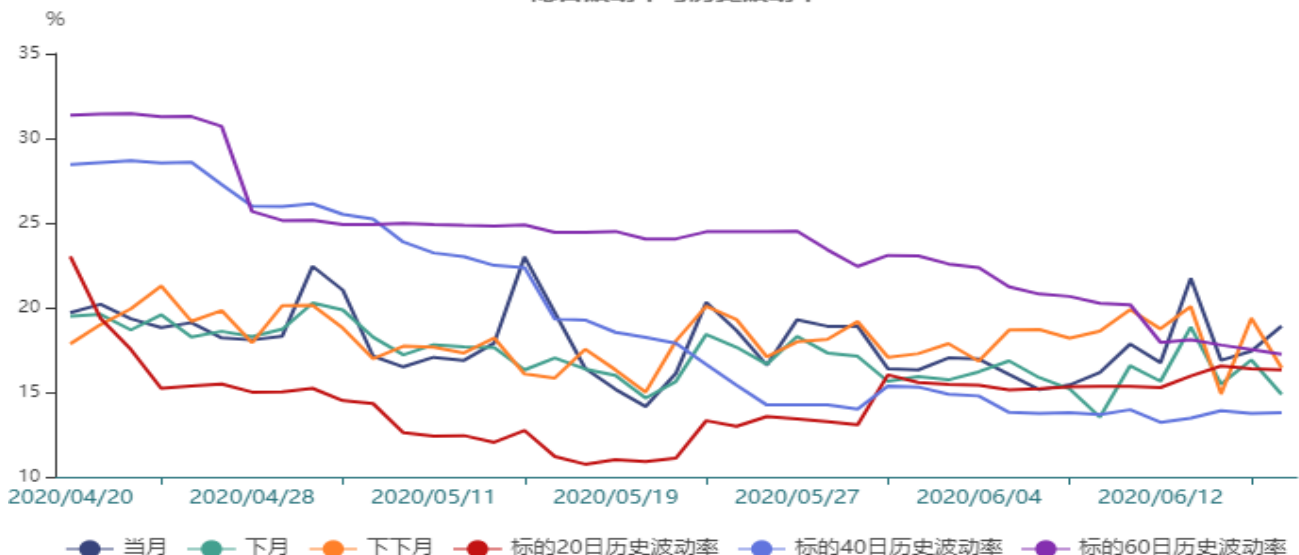
工业品 期货期权	成交量				持仓量			
	品种	认购Call	认沽Put	Put/Call	品种	认购Call	认沽Put	Put/Call
铁矿期权	42999	18868	24131	1.2789	199734	65731	134003	2.0387
橡胶期权	2635	1989	646	0.3248	28102	20259	7843	0.3871
沪铜期权	15091	6265	8826	1.4088	48955	17371	31584	1.8182
沪金期权	2629	1061	1568	1.4779	30109	14308	15801	1.1043
PTA期权	9493	5978	3515	0.5880	171763	126540	45223	0.3574
甲醇期权	16933	8875	8058	0.9079	137042	91746	45296	0.4937
LPG期权	2702	1506	1196	0.7942	31369	13682	17687	1.2927

二、波动率分析

1、沪深300股指期权

截止至2020年06月18日，标的20日、40日、60日和120日历史波动率分别为16.32%、13.8%、17.25%和24.06%。202006、202007、202008、202009、202012和202103期权隐含波动率分别为18.91%、14.88%、16.44%、14.93%、15.48%和17.13%。

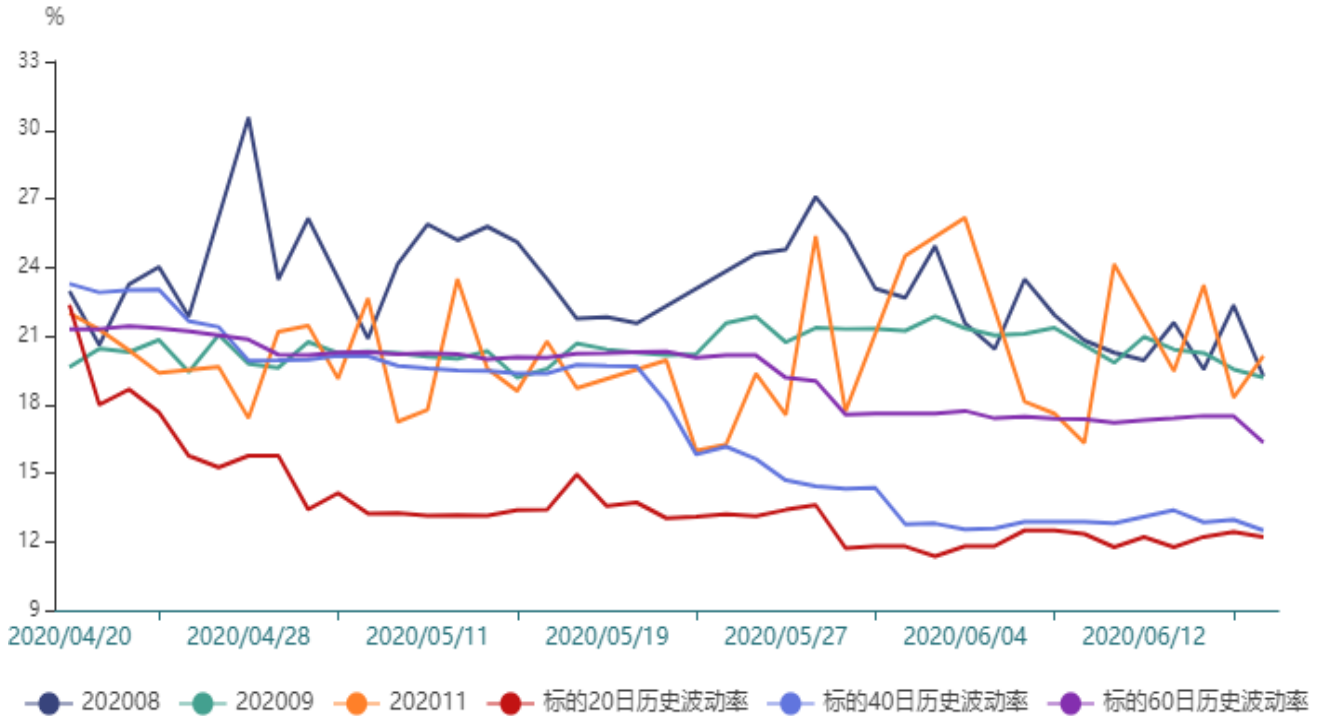
隐含波动率与历史波动率



2、豆粕期权

截止至2020年06月18日，标的20日、40日、60日和120日历史波动率分别为12.2%、12.49%、16.33%和17.24%。202008、202009、202011、202012、202101和202105期权隐含波动率分别为19.24%、19.18%、20.12%、15.73%、16.7%和12.29%。

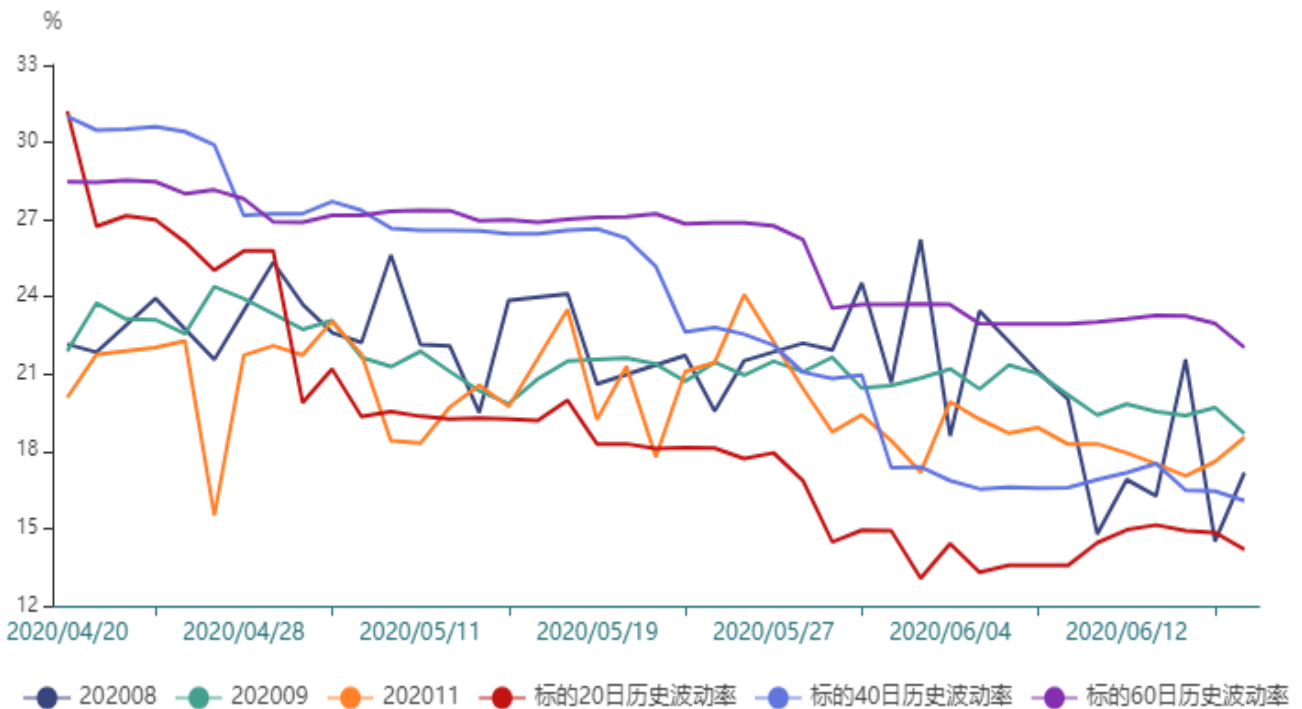
隐含波动率与历史波动率



3、菜粕期权

截止至2020年06月18日，标的20日、40日、60日和120日历史波动率分别为14.18%、16.08%、22.03%和22.85%。202008、202009、202011、202101、202103和202105期权隐含波动率分别为17.17%、18.69%、18.54%、17.56%、16.12%和14.6%。

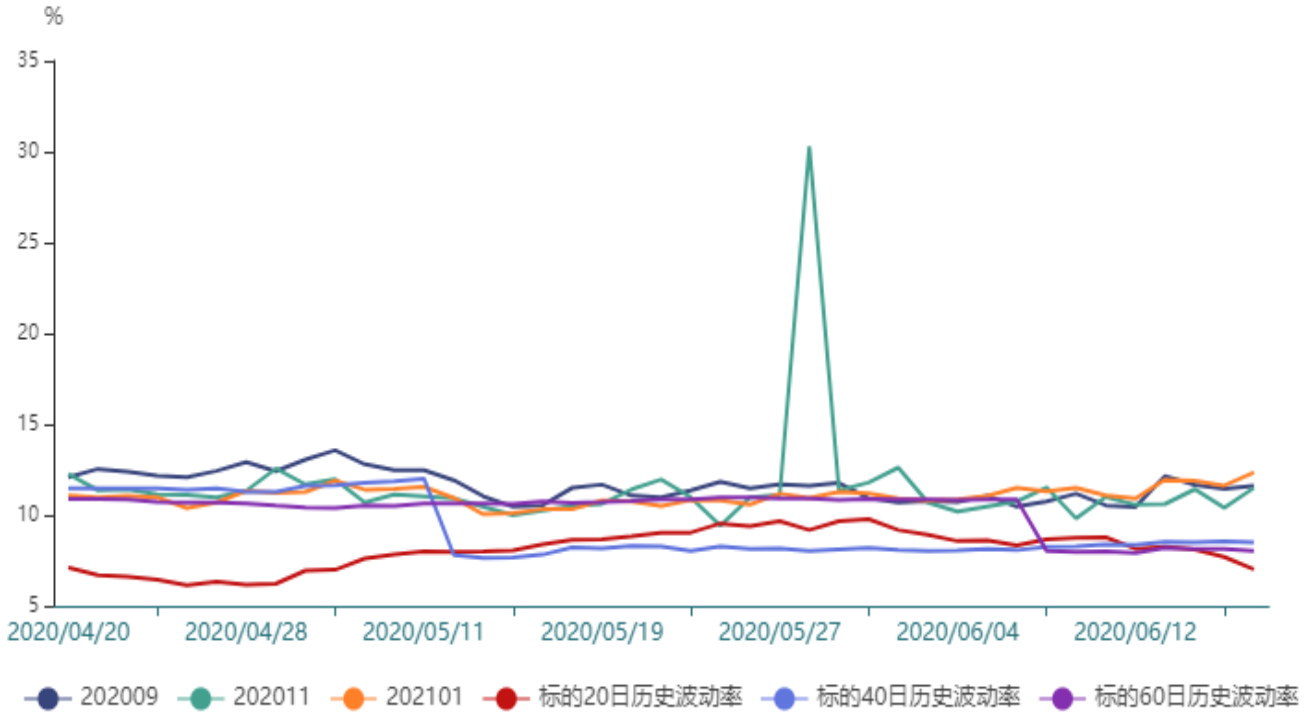
隐含波动率与历史波动率



4、玉米期权

截止至2020年06月18日，标的20日、40日、60日和120日历史波动率分别为7.02%、8.51%、8.02%和9.45%。202009、202011、202101、202103和202105期权隐含波动率分别为11.61%、11.5%、12.35%、11.62%和10.82%。

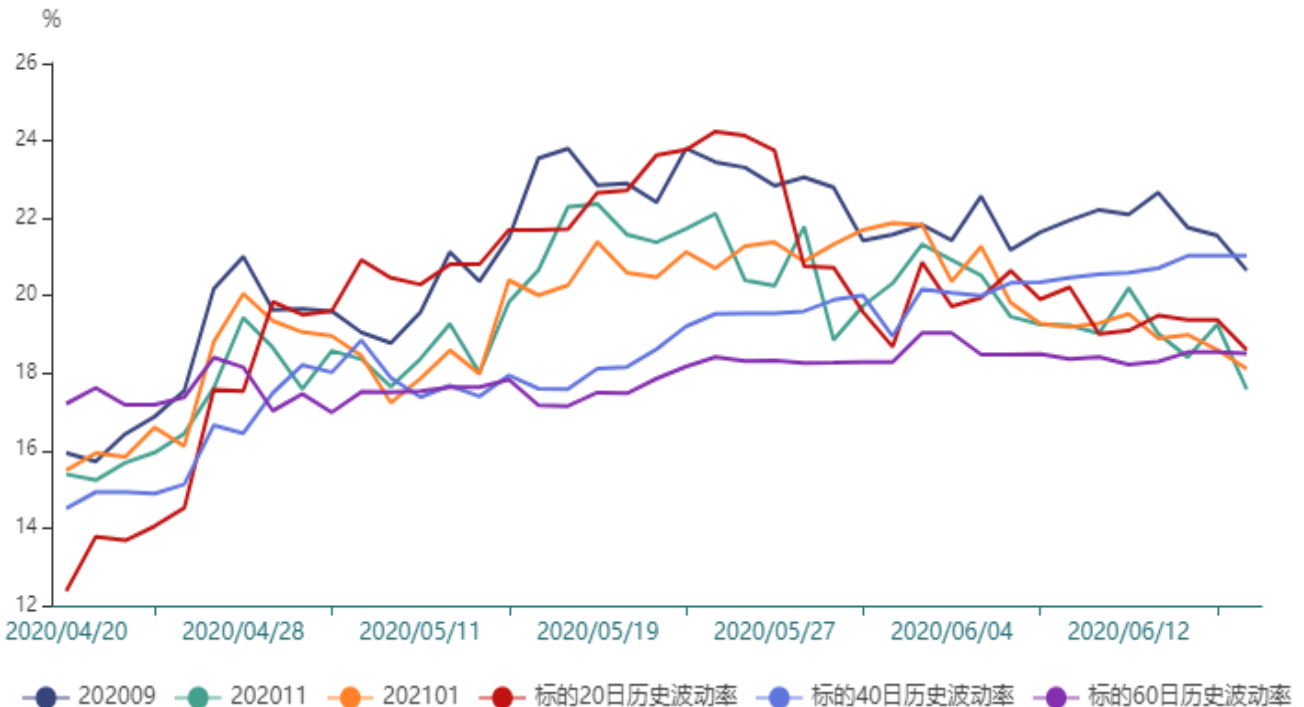
隐含波动率与历史波动率



5、白糖期权

截止至2020年06月18日，标的20日、40日、60日和120日历史波动率分别为18.6%、21.04%、18.51%和18.21%。202009、202011、202101和202105期权隐含波动率分别为20.65%、17.58%、18.11%和18.59%。

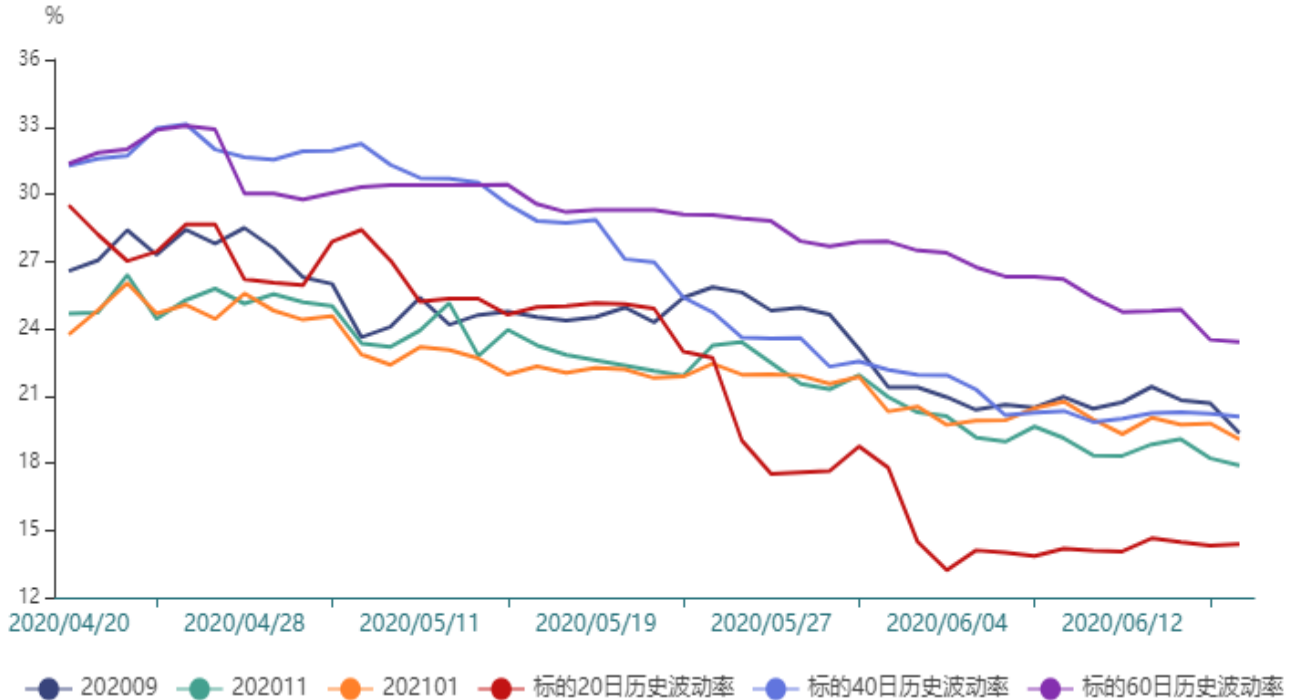
隐含波动率与历史波动率



6、棉花期权

截止至2020年06月18日，标的20日、40日、60日和120日历史波动率分别为14.38%、20.07%、23.41%和25.97%。202009、202011、202101和202105期权隐含波动率分别为19.34%、17.89%、19.05%和18.82%。

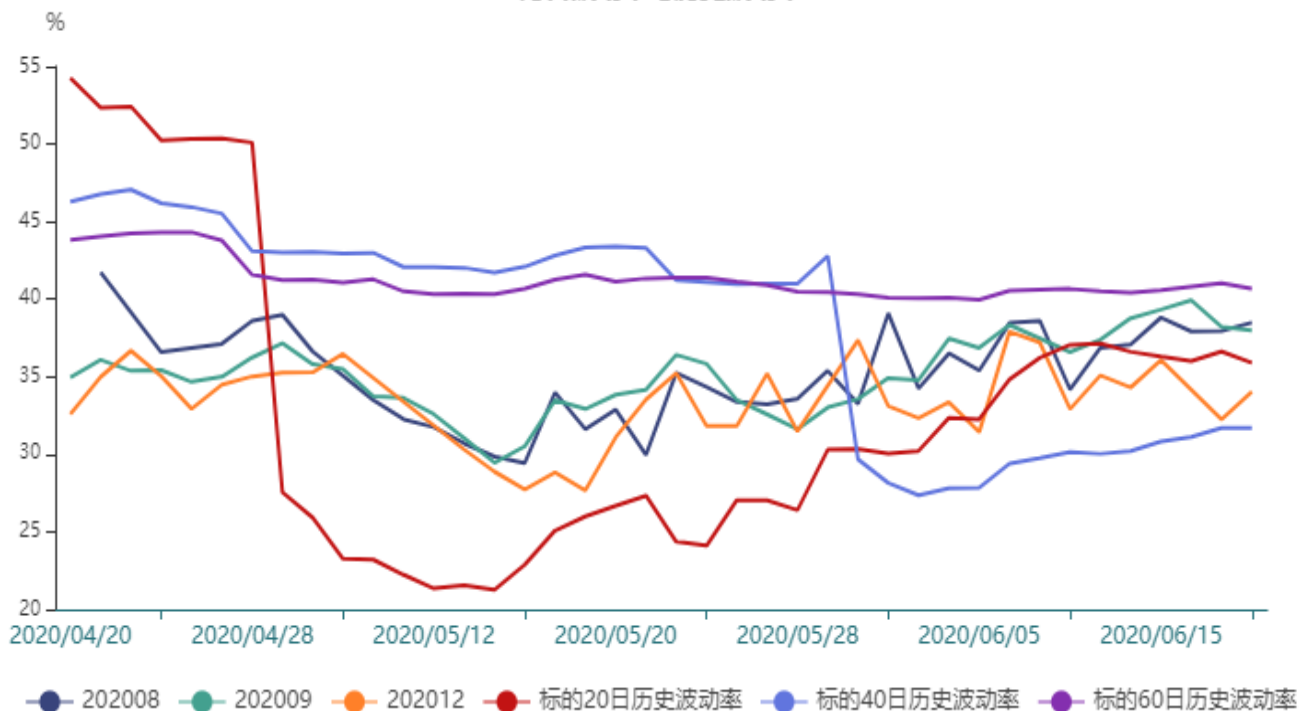
隐含波动率与历史波动率



7、铁矿期权

截止至2020年06月18日，标的20日、40日、60日和120日历史波动率分别为35.89%、31.71%、40.67%和37.11%。202008、202009、202012、202101、202103和202105期权隐含波动率分别为38.49%、37.98%、34.03%、32.39%、30.98%和32.18%。

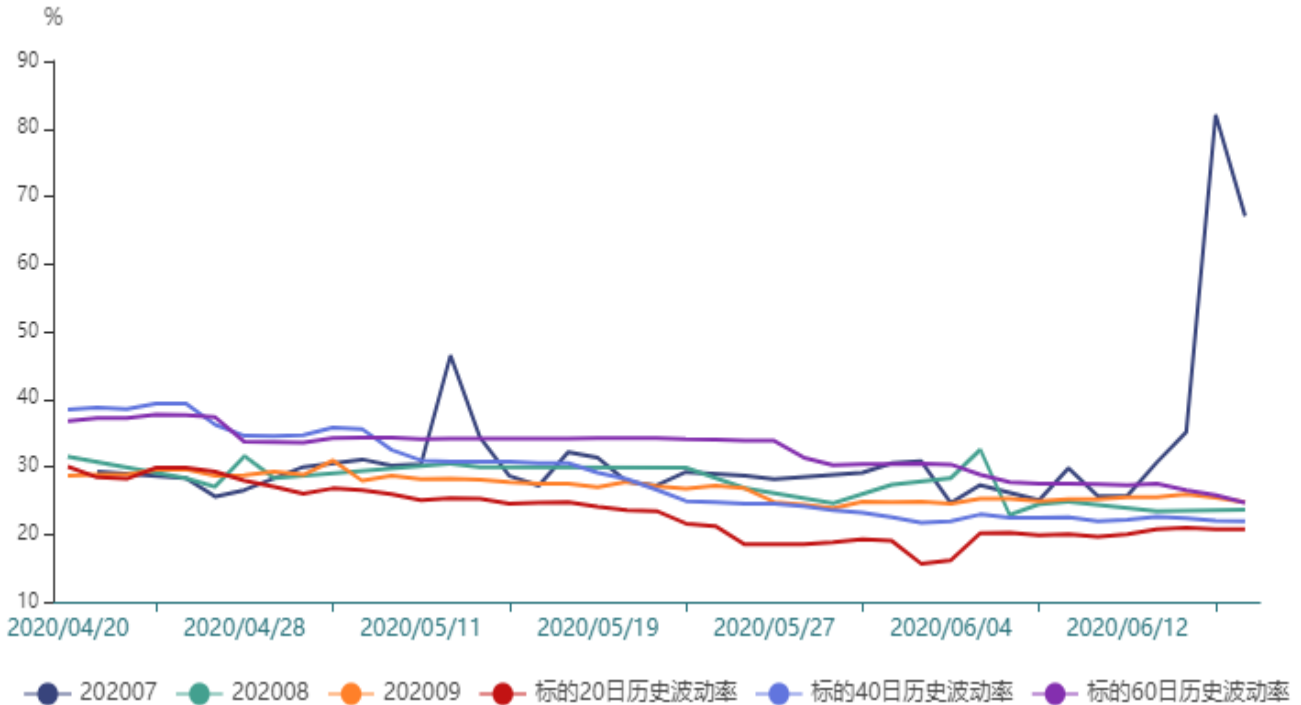
隐含波动率与历史波动率



8、橡胶期权

截止至2020年06月18日，标的20日、40日、60日和120日历史波动率分别为20.72%、21.89%、24.64%和29.78%。202007、202008、202009、202010、202011、202101和202103期权隐含波动率分别为67.07%、23.65%、24.74%、24.9%、23.59%、24.91%和25.38%。

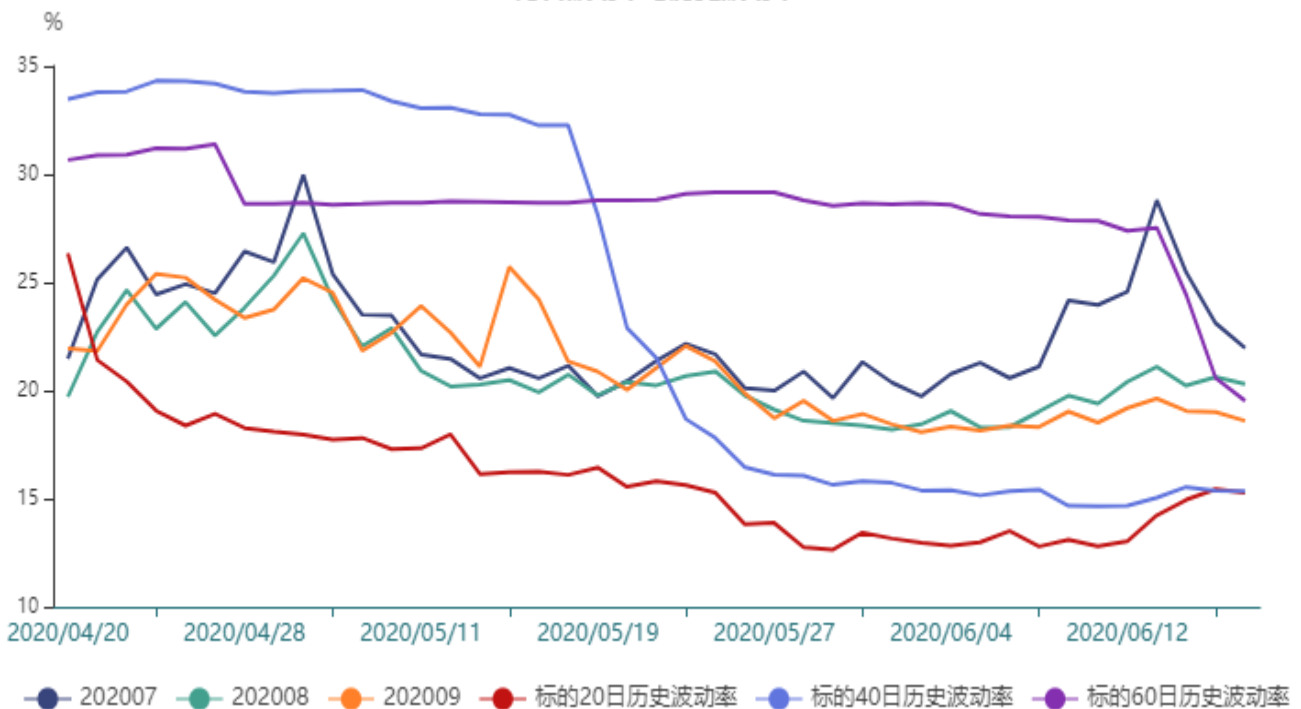
隐含波动率与历史波动率



9、沪铜期权

截止至2020年06月18日，标的20日、40日、60日和120日历史波动率分别为15.27%、15.35%、19.52%和23.75%。202007、202008、202009、202010、202011、202012和202102期权隐含波动率分别为21.97%、20.3%、18.6%、18.48%、17.41%、21.47%和23.01%。

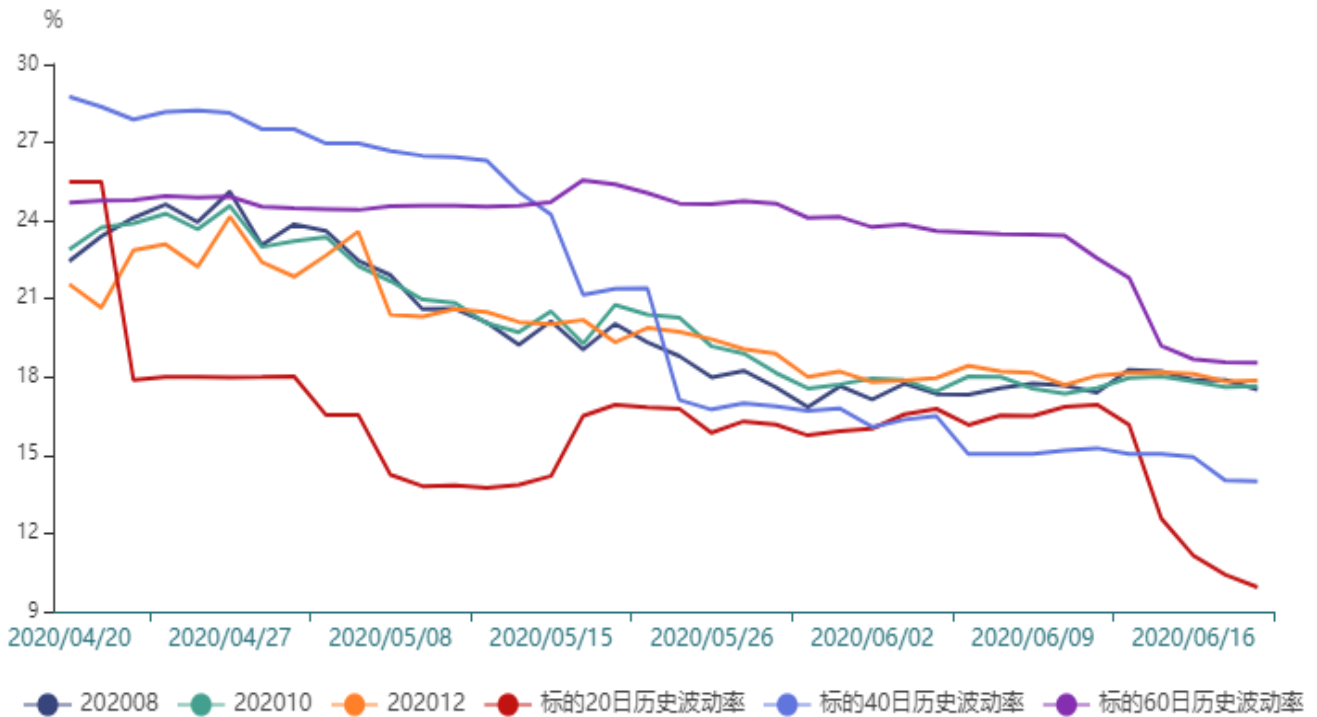
隐含波动率与历史波动率



10、沪金期权

截止至2020年06月18日，标的20日、40日、60日和120日历史波动率分别为9.93%、13.99%、18.54%和20.53%。202008、202010、202012、202102和202106期权隐含波动率分别为17.52%、17.65%、17.86%、22.22%和20.93%。

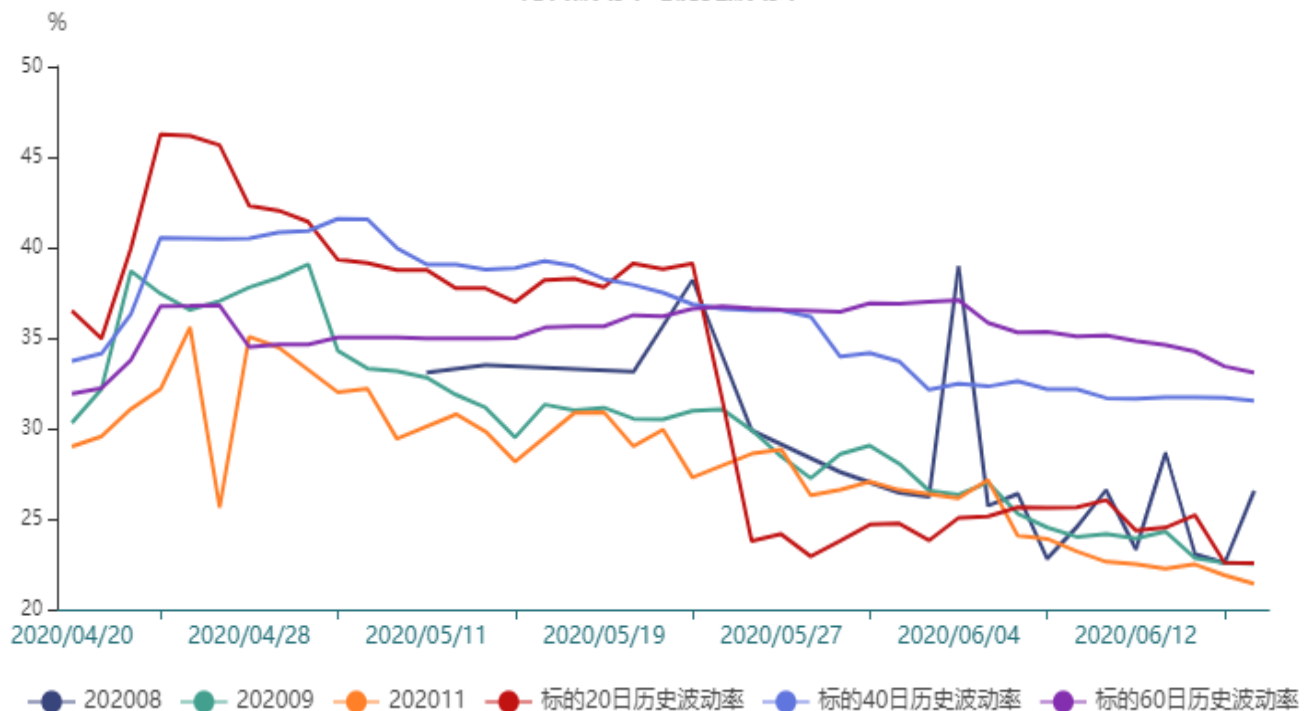
隐含波动率与历史波动率



11、PTA期权

截止至2020年06月18日，标的20日、40日、60日和120日历史波动率分别为22.56%、31.53%、33.09%和30.29%。202008、202009、202011和202101期权隐含波动率分别为26.55%、22.54%、21.41%和22.27%。

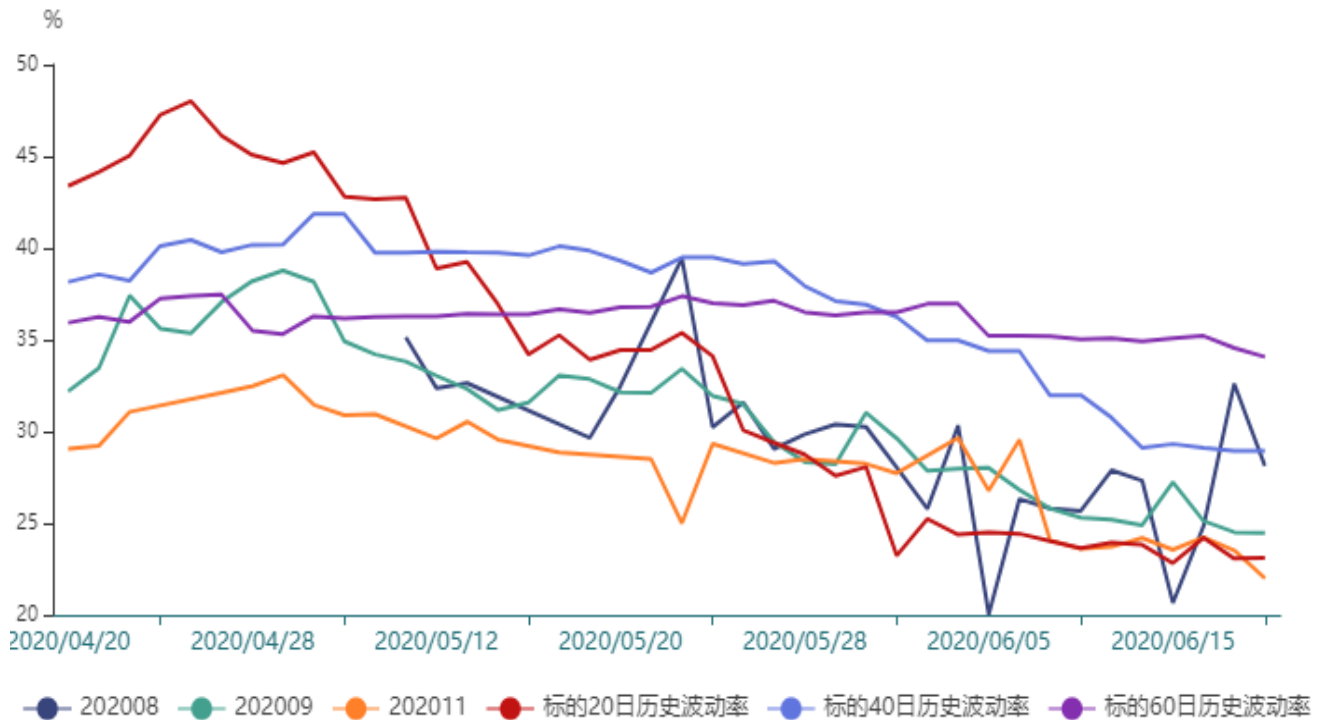
隐含波动率与历史波动率



12、甲醇期权

截止至2020年06月18日，标的20日、40日、60日和120日历史波动率分别为23.1%、28.95%、34.07%和32.86%。202008、202009、202011、202101和202104期权隐含波动率分别为28.12%、24.47%、21.99%、23.08%和23.81%。

隐含波动率与历史波动率



免责声明：

本研究报告由民生期货有限公司撰写，本报告是根据国际和行业通行的准则，以合法渠道获得这些信息，尽可能保证可靠、准确和完整，但并不保证报告所述信息的准确性和完整性。本报告所载的全部内容只提供给客户做参考之用，并不构成对客户投资建议，并非作为买卖、认购期货或其它金融工具的邀请或保证。客户不应单纯依靠本报告所载的内容而取代个人的独立判断。本报告不能作为道义的、责任的和法律的依据或者凭证，无论是否已经明示或者暗示。民生期货有限公司将随时补充、更正和修订有关信息，但不保证及时发布。对于本报告所提供信息所导致的任何直接的或者间接的投资盈亏后果，民生期货有限公司不承担任何责任。