

一、行情统计
1、金融期权

金融期权	成交量				持仓量			
	品种	认购Call	认沽Put	Put/Call	品种	认购Call	认沽Put	Put/Call
沪深300 股指期权	33246	18436	14810	0.8033	94789	46600	48189	1.0341

2、农产品期货期权

农产品 期货期权	成交量				持仓量			
	品种	认购Call	认沽Put	Put/Call	品种	认购Call	认沽Put	Put/Call
豆粕期权	99100	72815	26285	0.3610	532679	347874	184805	0.5312
菜粕期权	16319	10932	5387	0.4928	45301	28736	16565	0.5765
玉米期权	23198	14445	8753	0.6060	287589	130738	156851	1.1997
白糖期权	31890	19576	12314	0.6290	168002	94444	73558	0.7789
棉花期权	11767	8389	3378	0.4027	97156	70580	26576	0.3765

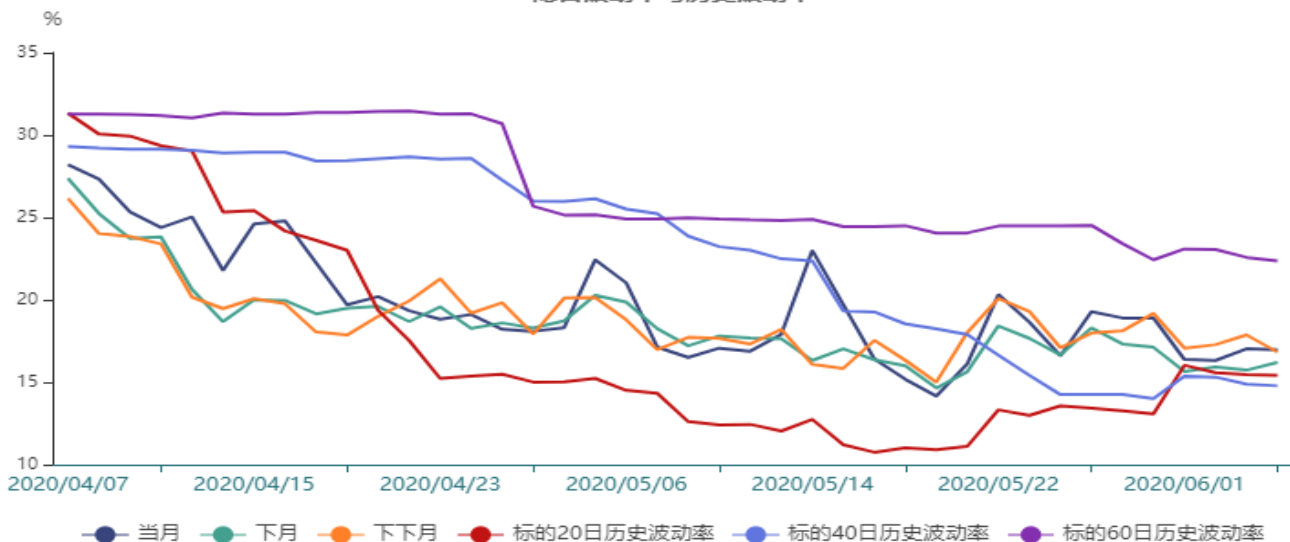
3、工业品期货期权

工业品 期货期权	成交量				持仓量			
	品种	认购Call	认沽Put	Put/Call	品种	认购Call	认沽Put	Put/Call
铁矿期权	64351	33039	31312	0.9477	168595	57533	111062	1.9304
橡胶期权	2385	1746	639	0.3660	27410	20272	7138	0.3521
沪铜期权	14788	7010	7778	1.1096	37935	13257	24678	1.8615
沪金期权	8314	4216	4098	0.9720	26665	12805	13860	1.0824
PTA期权	18743	10136	8607	0.8492	162874	117800	45074	0.3826
甲醇期权	22566	16659	5907	0.3546	122689	85447	37242	0.4358
LPG期权	3369	1249	2120	1.6974	27650	11892	15758	1.3251

二、波动率分析
1、沪深300股指期权

截止至2020年06月04日，标的20日、40日、60日和120日历史波动率分别为15.42%、14.78%、22.36%和24.09%。202006、202007、202008、202009、202012和202103期权隐含波动率分别为16.96%、16.21%、16.83%、15.4%、18.31%和18.49%。

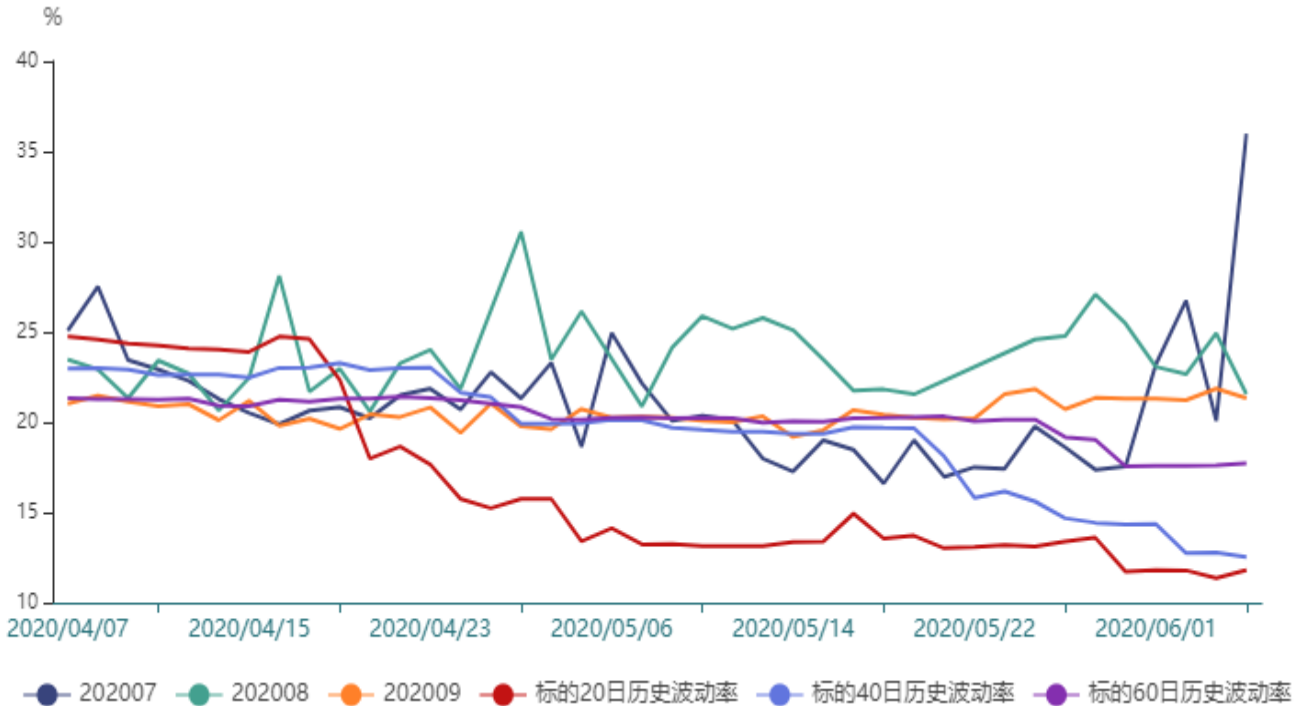
隐含波动率与历史波动率



2、豆粕期权

截止至2020年06月04日，标的20日、40日、60日和120日历史波动率分别为11.8%、12.54%、17.72%和17.06%。202007、202008、202009、202011、202101、202103和202105期权隐含波动率分别为35.98%、21.56%、21.33%、26.16%、19.01%、16.41%和18.4%。

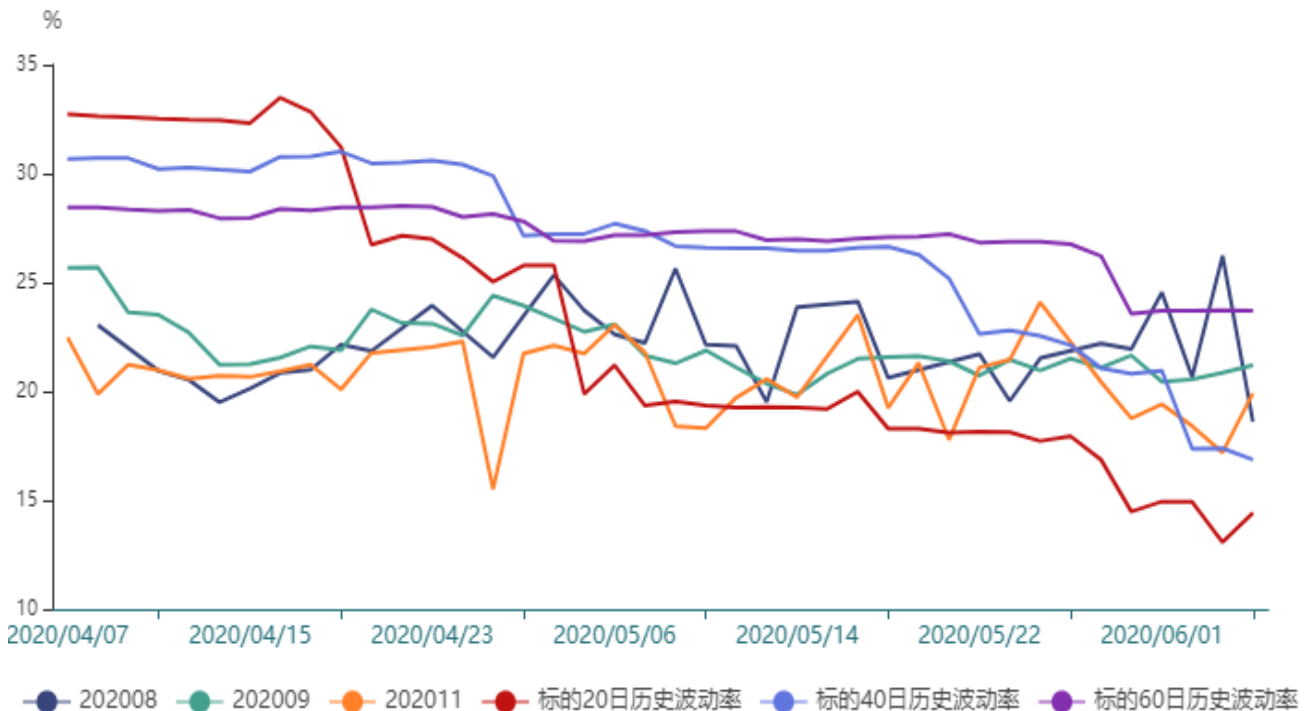
隐含波动率与历史波动率



3、菜粕期权

截止至2020年06月04日，标的20日、40日、60日和120日历史波动率分别为14.41%、16.86%、23.7%和22.69%。202008、202009、202011、202101、202103和202105期权隐含波动率分别为18.6%、21.2%、19.92%、18.79%、19.19%和19.34%。

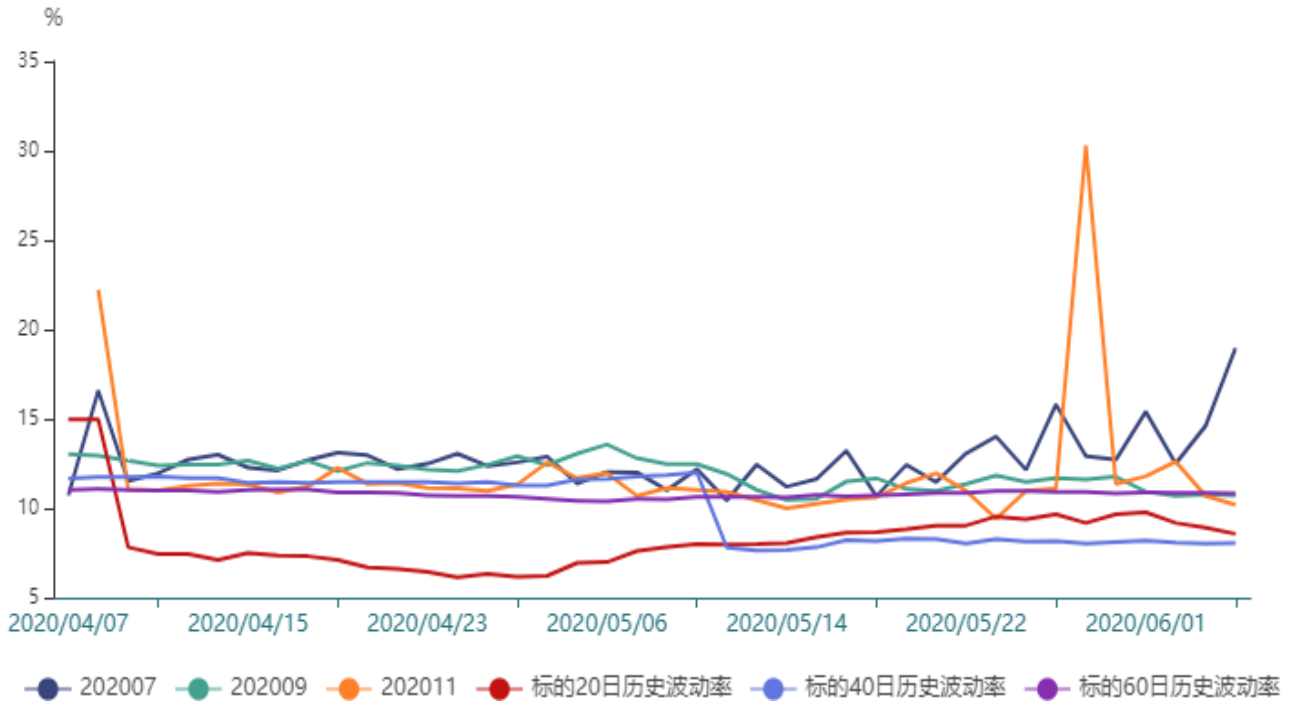
隐含波动率与历史波动率



4、玉米期权

截止至2020年06月04日，标的20日、40日、60日和120日历史波动率分别为8.57%、8.05%、10.83%和9.33%。202007、202009、202011、202101、202103和202105期权隐含波动率分别为18.95%、10.73%、10.2%、10.87%、9.91%和9.9%。

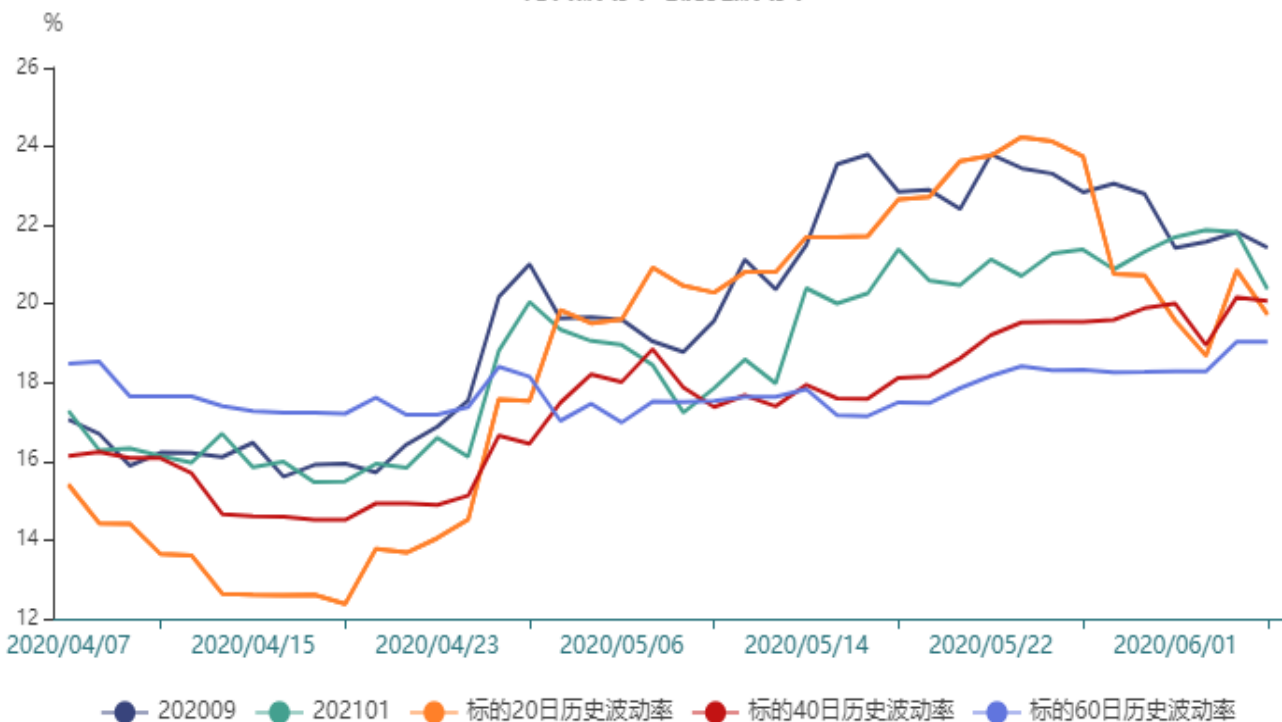
隐含波动率与历史波动率



5、白糖期权

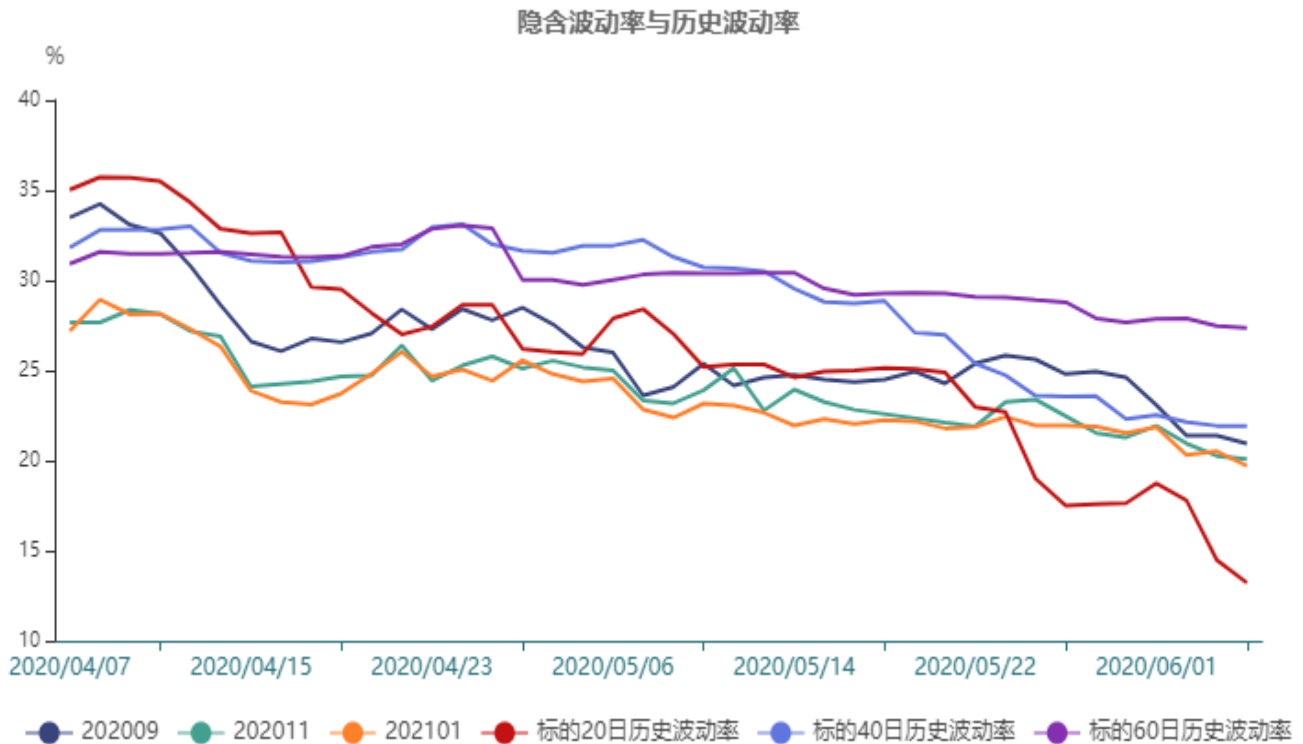
截止至2020年06月04日，标的20日、40日、60日和120日历史波动率分别为19.73%、20.08%、19.04%和17.94%。202009和202101期权隐含波动率分别为21.43%和20.37%。

隐含波动率与历史波动率



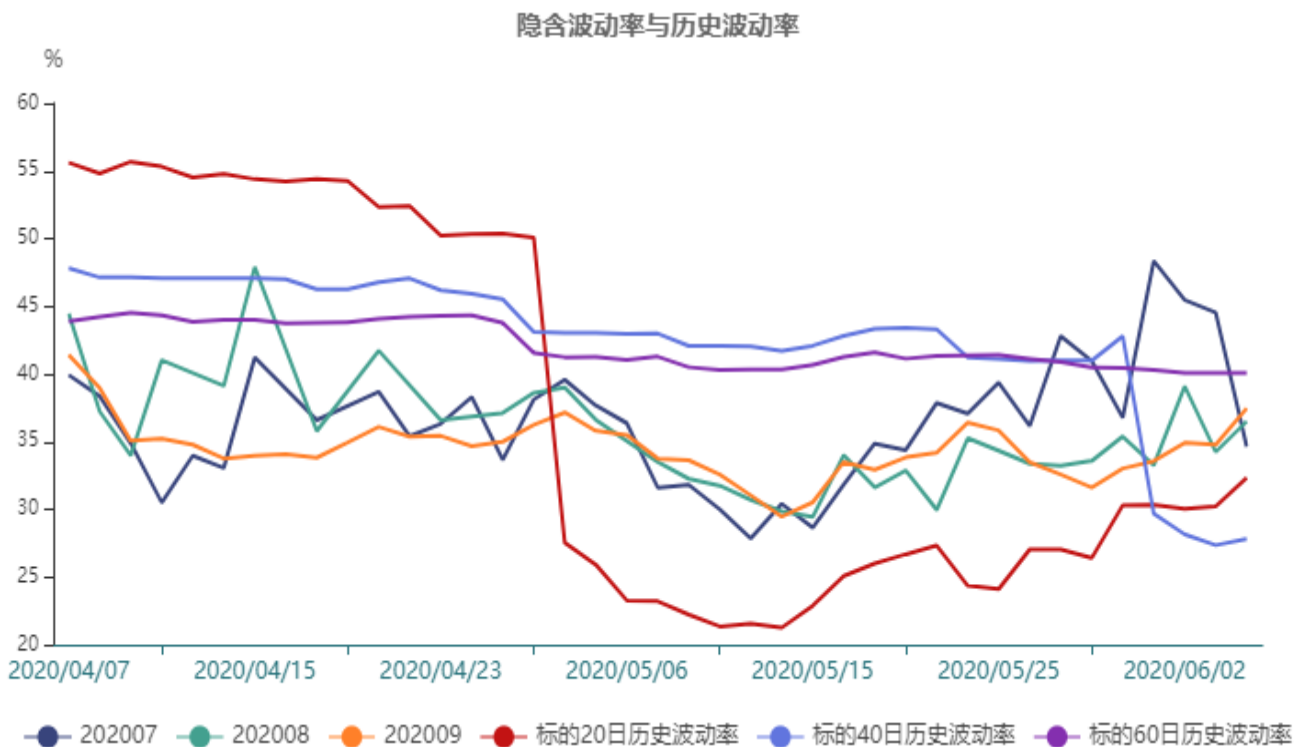
6、棉花期权

截止至2020年06月04日，标的20日、40日、60日和120日历史波动率分别为13.22%、21.92%、27.37%和25.88%。202009、202011和202101期权隐含波动率分别为20.94%、20.08%和19.7%。



7、铁矿期权

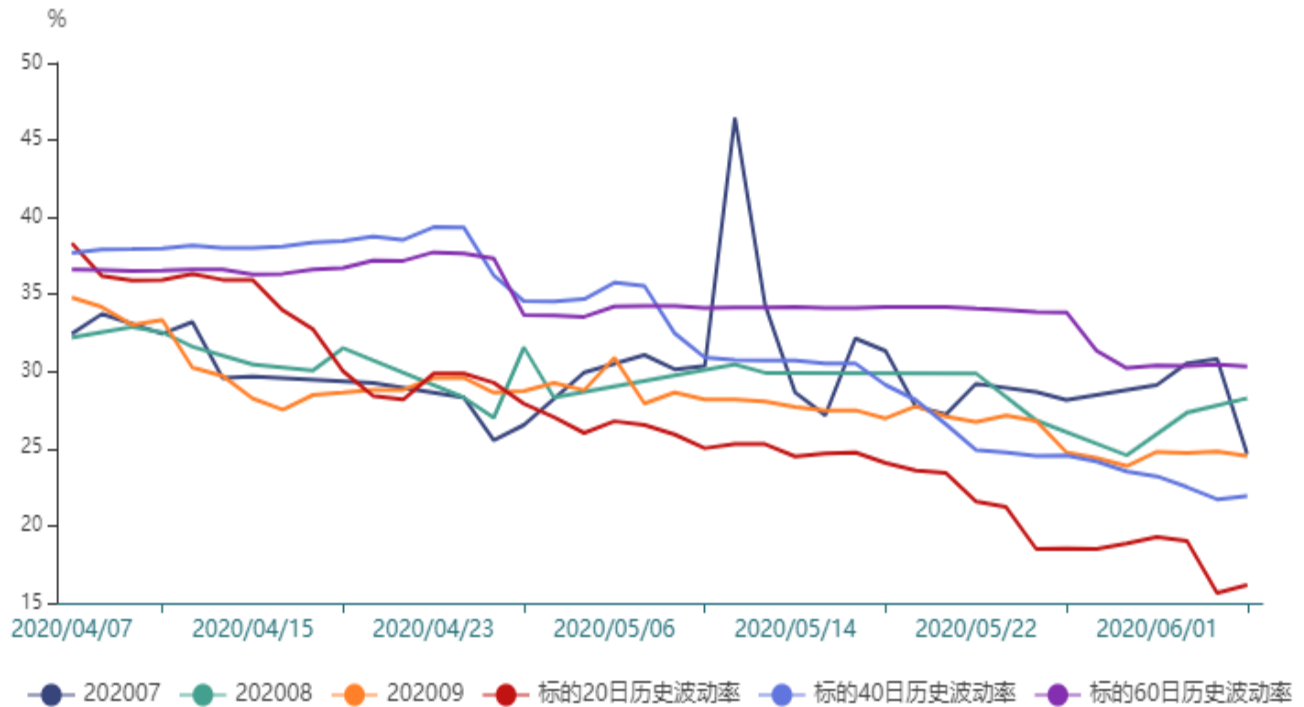
截止至2020年06月04日，标的20日、40日、60日和120日历史波动率分别为32.35%、27.82%、40.09%和37.62%。202007、202008、202009、202012、202101、202102、202104和202105期权隐含波动率分别为34.62%、36.5%、37.46%、33.36%、33.68%、30.2%、30.89%和28.95%。



8、橡胶期权

截止至2020年06月04日，标的20日、40日、60日和120日历史波动率分别为16.16%、21.92%、30.33%和29.59%。202007、202008、202009、202101和202103期权隐含波动率分别为24.65%、28.27%、24.54%、23.79%和25.35%。

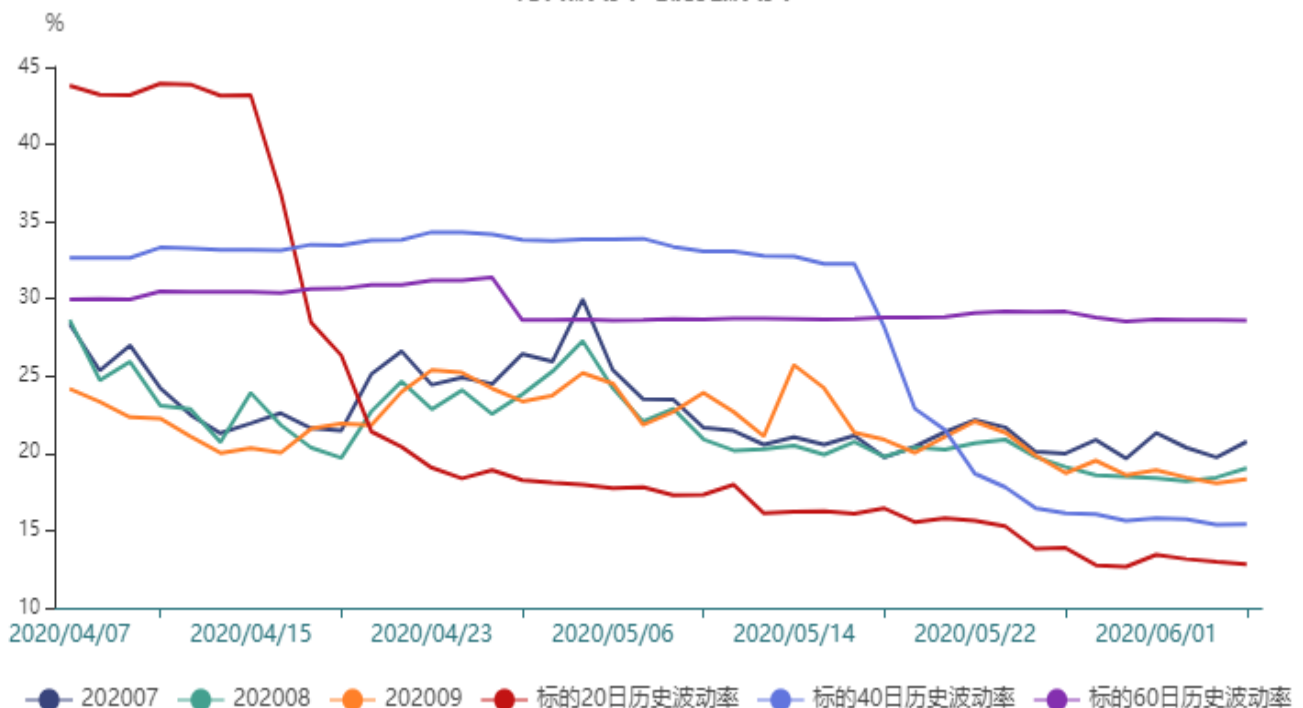
隐含波动率与历史波动率



9、沪铜期权

截止至2020年06月04日，标的20日、40日、60日和120日历史波动率分别为12.83%、15.4%、28.59%和23.52%。202007、202008、202009、202010、202011、202012、202101、202102和202103期权隐含波动率分别为20.76%、19.05%、18.33%、19.28%、19.39%、17.79%、19.45%、19.42%和17.91%。

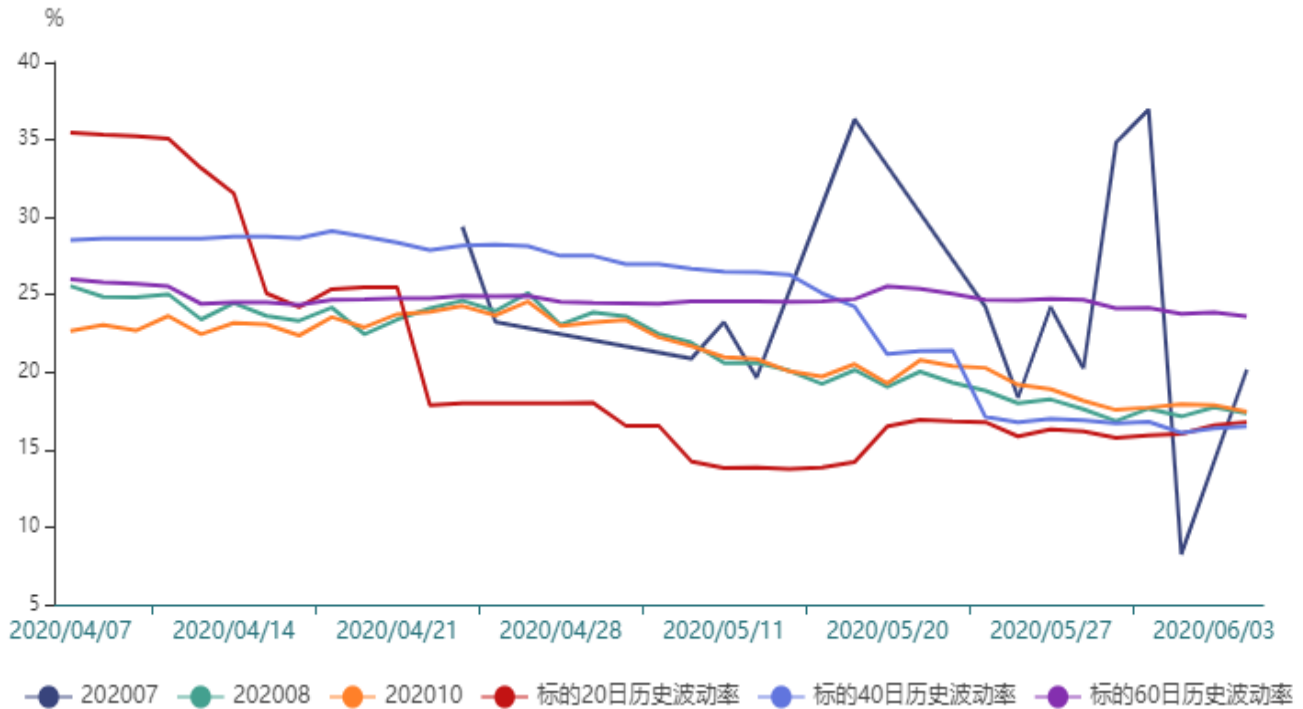
隐含波动率与历史波动率



10、沪金期权

截止至2020年06月04日，标的20日、40日、60日和120日历史波动率分别为16.78%、16.5%、23.61%和20.63%。202007、202008、202010、202012、202102、202104和202106期权隐含波动率分别为20.14%、17.35%、17.45%、17.96%、21.55%、19.22%和20.2%。

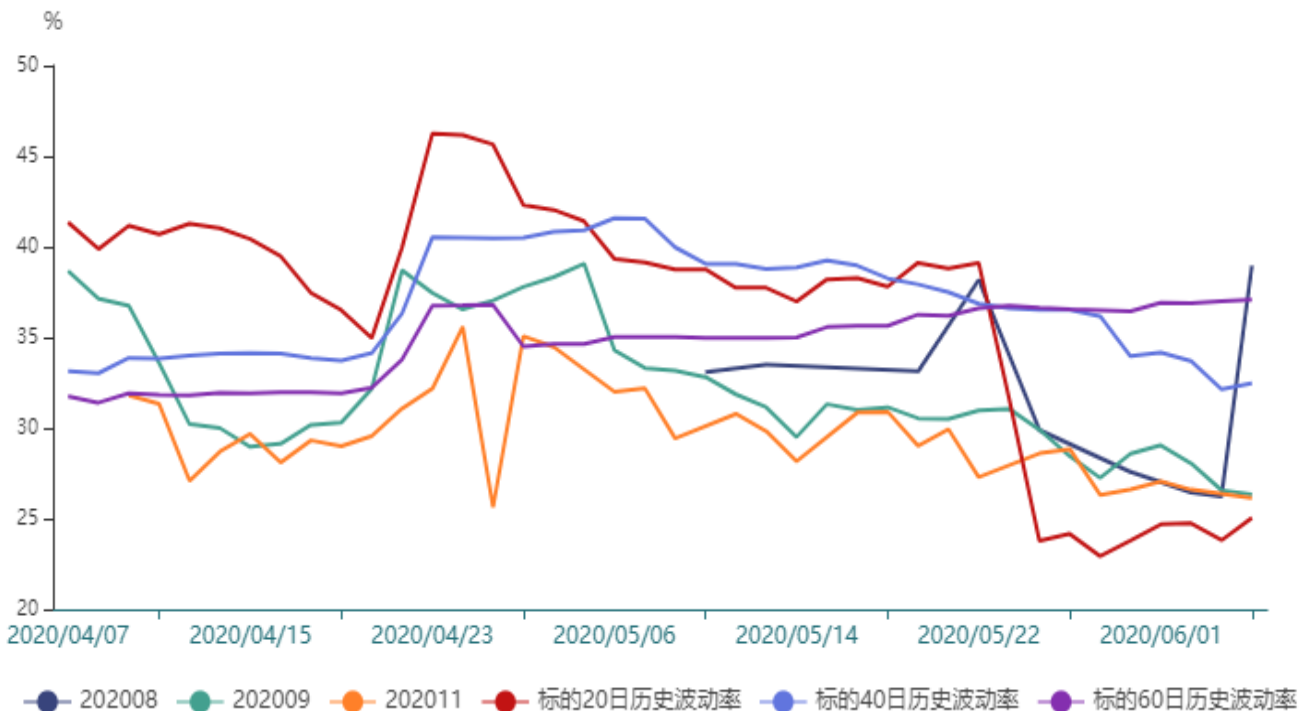
隐含波动率与历史波动率



11、PTA期权

截止至2020年06月04日，标的20日、40日、60日和120日历史波动率分别为25.05%、32.47%、37.09%和30.42%。202008、202009、202011、202101和202105期权隐含波动率分别为38.96%、26.34%、26.15%、24.45%和28.47%。

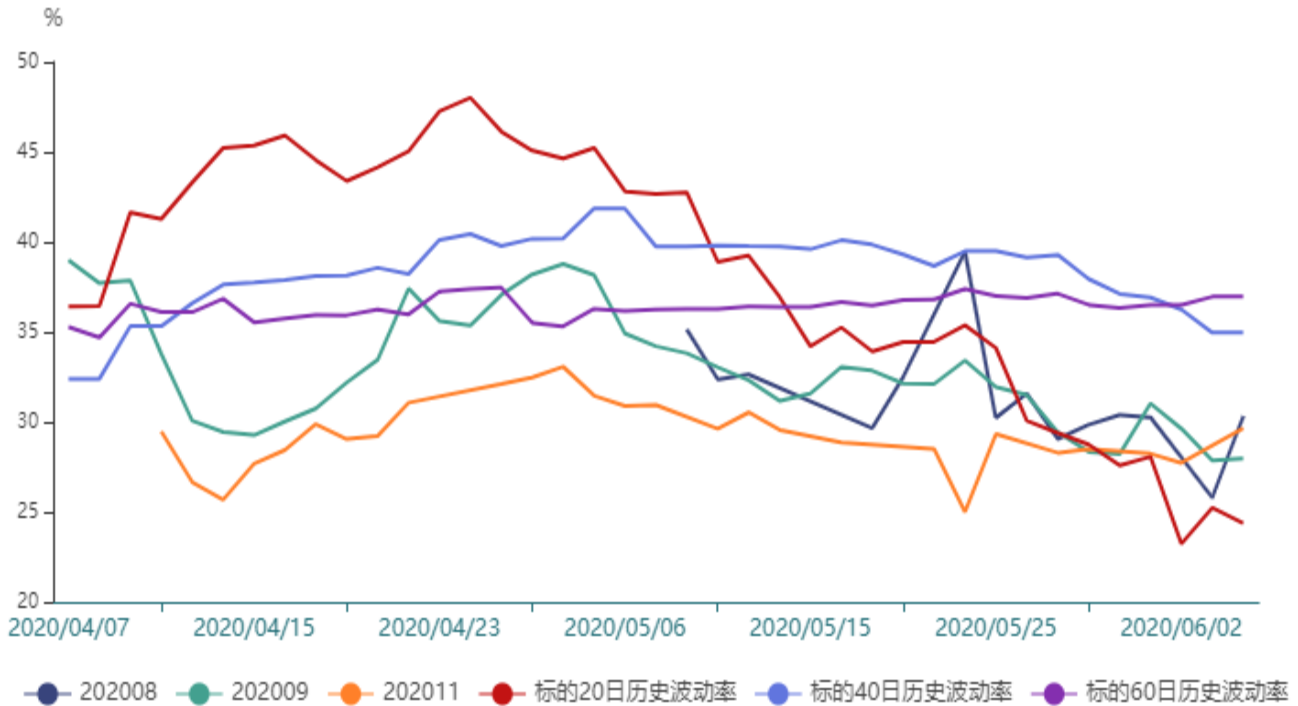
隐含波动率与历史波动率



12、甲醇期权

截止至2020年06月04日，标的20日、40日、60日和120日历史波动率分别为24.38%、34.98%、36.96%和33.63%。202008、202009、202011和202101期权隐含波动率分别为30.33%、27.97%、29.65%和26.74%。

隐含波动率与历史波动率



免责声明：

本研究报告由民生期货有限公司撰写，本报告是根据国际和行业通行的准则，以合法渠道获得这些信息，尽可能保证可靠、准确和完整，但并不保证报告所述信息的准确性和完整性。本报告所载的全部内容只提供给客户做参考之用，并不构成对客户投资建议，并非作为买卖、认购期货或其它金融工具的邀请或保证。客户不应单纯依靠本报告所载的内容而取代个人的独立判断。本报告不能作为道义的、责任的和法律的依据或者凭证，无论是否已经明示或者暗示。民生期货有限公司将随时补充、更正和修订有关信息，但不保证及时发布。对于本报告所提供信息所导致的任何直接的或者间接的投资盈亏后果，民生期货有限公司不承担任何责任。