

一、行情统计
1、金融期权

金融期权	成交量				持仓量			
	品种	认购Call	认沽Put	Put/Call	品种	认购Call	认沽Put	Put/Call
沪深300 股指期权	38774	20192	18582	0.9203	90751	44507	46244	1.0390

2、农产品期货期权

农产品 期货期权	成交量				持仓量			
	品种	认购Call	认沽Put	Put/Call	品种	认购Call	认沽Put	Put/Call
豆粕期权	65540	45636	19904	0.4361	522868	338137	184731	0.5463
菜粕期权	11907	6803	5104	0.7503	61308	38146	23162	0.6072
玉米期权	19111	11113	7998	0.7197	288898	130192	158706	1.2190
白糖期权	19413	10642	8771	0.8242	183169	99092	84077	0.8485
棉花期权	24384	14929	9455	0.6333	113903	78159	35744	0.4573

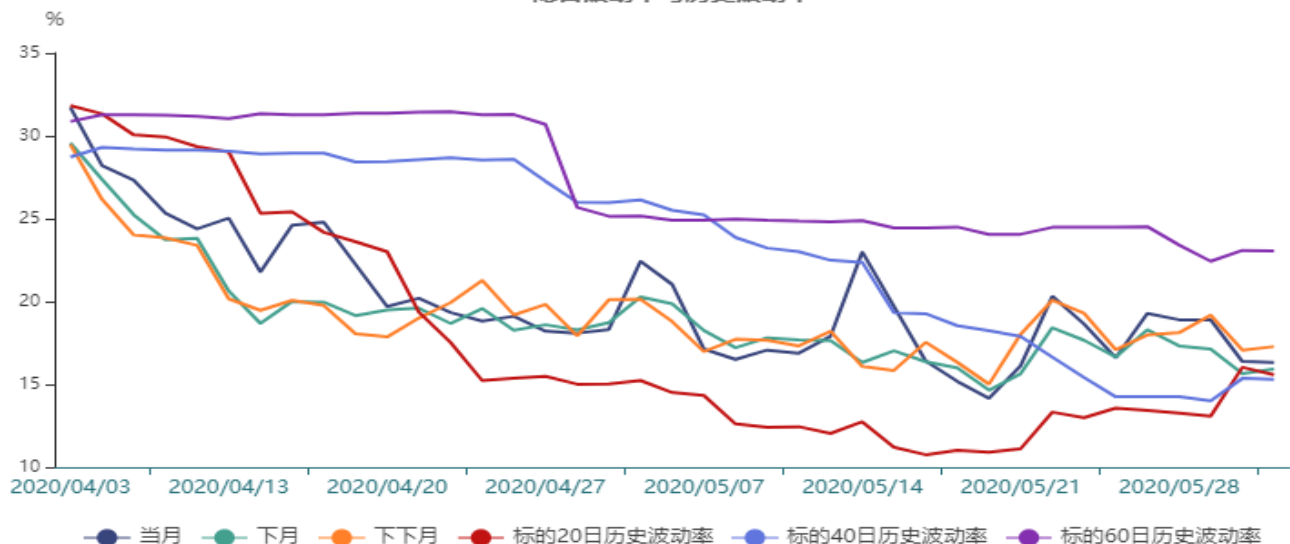
3、工业品期货期权

工业品 期货期权	成交量				持仓量			
	品种	认购Call	认沽Put	Put/Call	品种	认购Call	认沽Put	Put/Call
铁矿期权	45591	20800	24791	1.1919	154531	48961	105570	2.1562
橡胶期权	2746	1858	888	0.4779	27106	20233	6873	0.3397
沪铜期权	14227	6287	7940	1.2629	36452	12740	23712	1.8612
沪金期权	4804	1977	2827	1.4299	25451	12281	13170	1.0724
PTA期权	20562	15711	4851	0.3088	188497	132318	56179	0.4246
甲醇期权	27474	17765	9709	0.5465	138428	93087	45341	0.4871
LPG期权	4024	2020	2004	0.9921	28208	12010	16198	1.3487

二、波动率分析
1、沪深300股指期权

截止至2020年06月02日，标的20日、40日、60日和120日历史波动率分别为15.58%、15.31%、23.06%和24.1%。202006、202007、202008、202009、202012和202103期权隐含波动率分别为16.32%、15.93%、17.28%、14.98%、16.42%和19.06%。

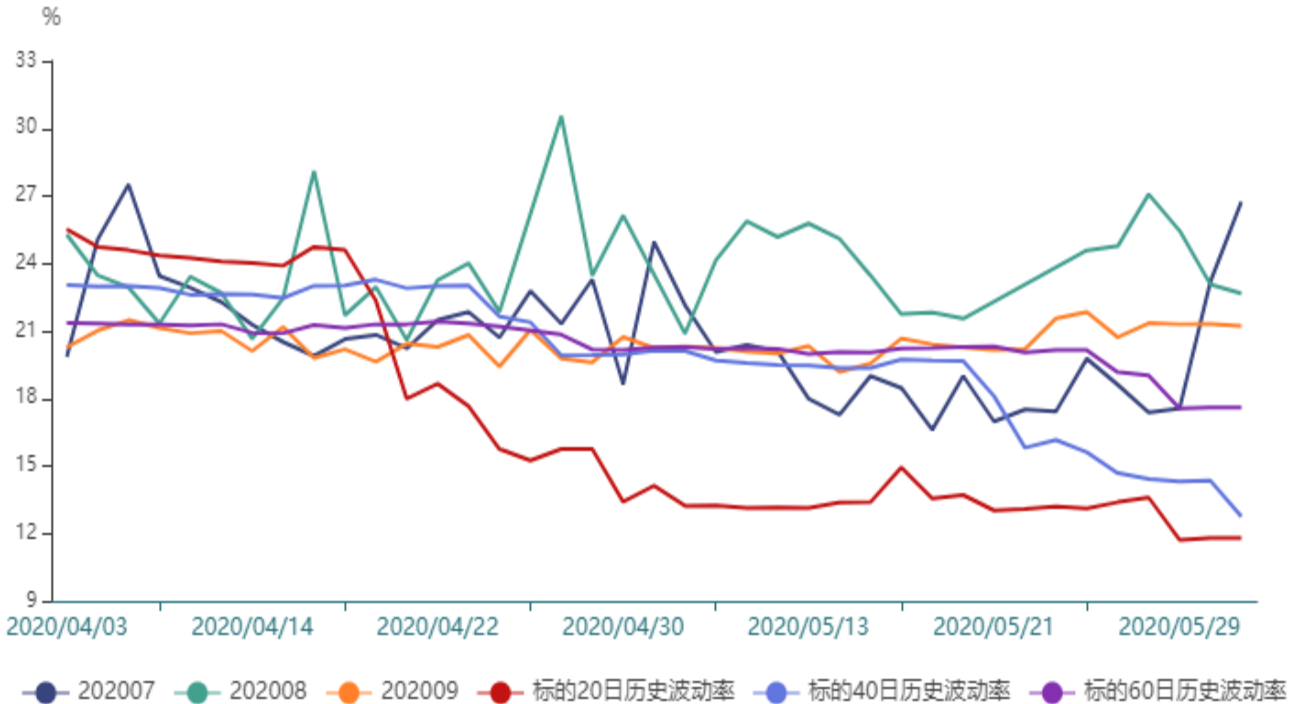
隐含波动率与历史波动率



2、豆粕期权

截止至2020年06月02日，标的20日、40日、60日和120日历史波动率分别为11.79%、12.76%、17.59%和16.99%。202007、202008、202009、202011、202101和202105期权隐含波动率分别为26.74%、22.66%、21.22%、24.5%、18.05%和17.51%。

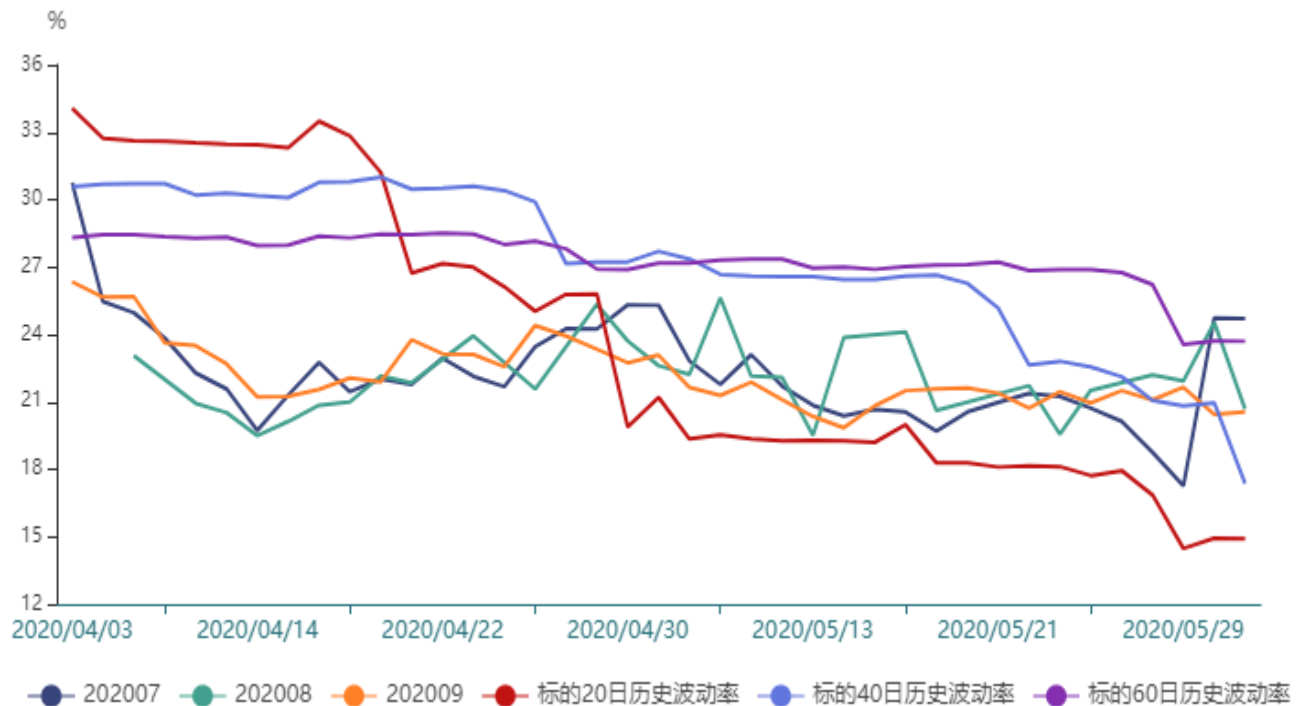
隐含波动率与历史波动率



3、菜粕期权

截止至2020年06月02日，标的20日、40日、60日和120日历史波动率分别为14.92%、17.37%、23.7%和22.87%。202007、202008、202009、202011和202101期权隐含波动率分别为24.72%、20.67%、20.55%、18.41%和19.02%。

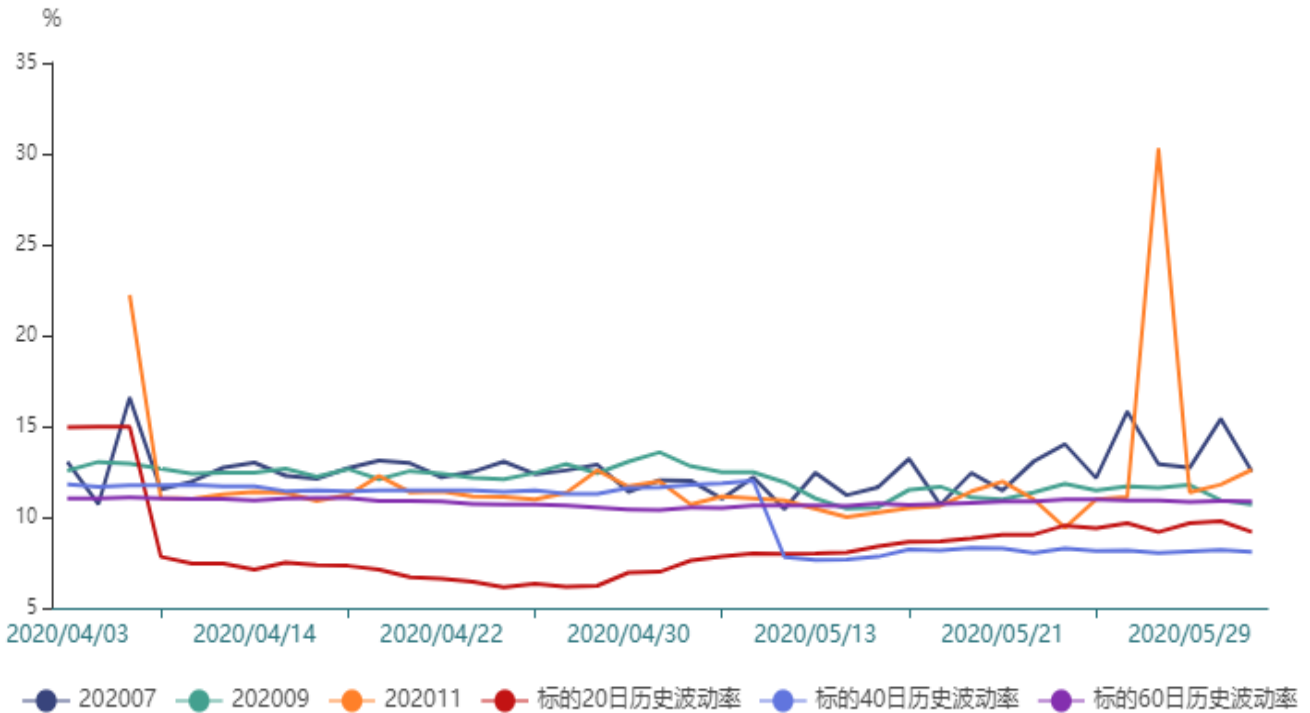
隐含波动率与历史波动率



4、玉米期权

截止至2020年06月02日，标的20日、40日、60日和120日历史波动率分别为9.18%、8.08%、10.87%和9.33%。202007、202009、202011、202101和202105期权隐含波动率分别为12.5%、10.7%、12.61%、10.92%和9.85%。

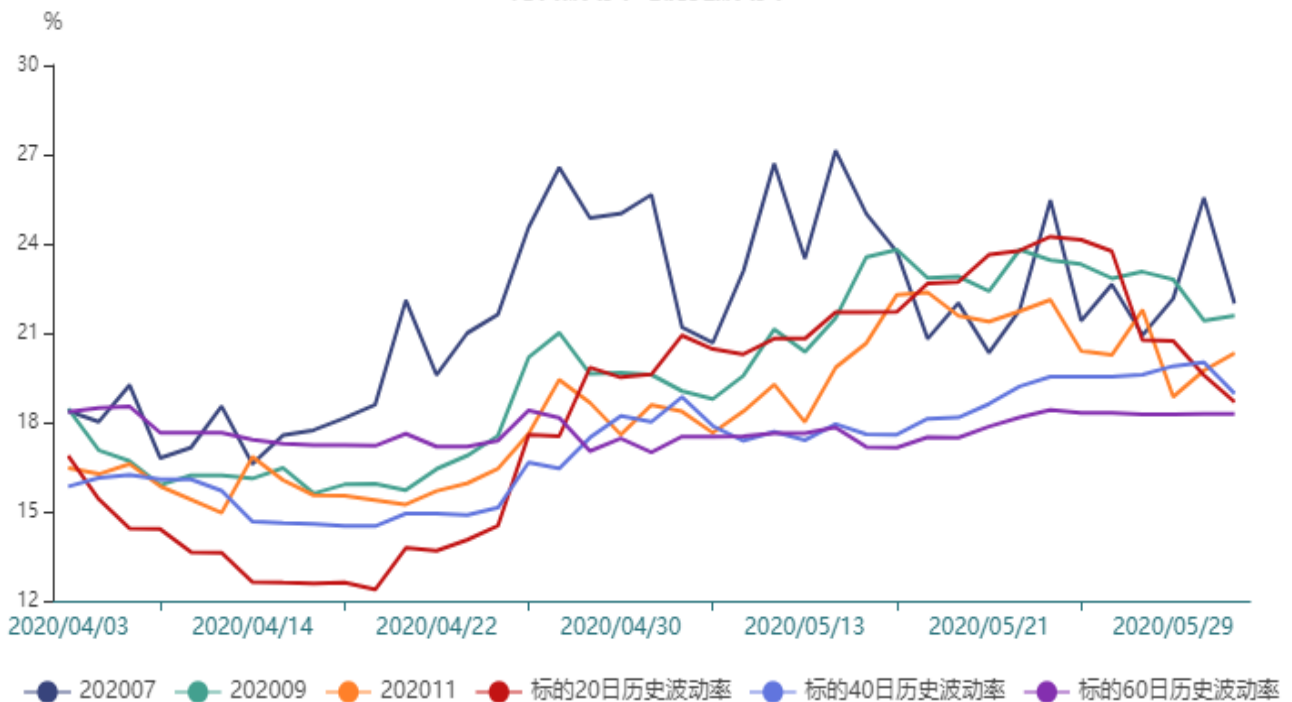
隐含波动率与历史波动率



5、白糖期权

截止至2020年06月02日，标的20日、40日、60日和120日历史波动率分别为18.68%、18.96%、18.29%和17.8%。202007、202009、202011和202101期权隐含波动率分别为21.99%、21.58%、20.32%和21.88%。

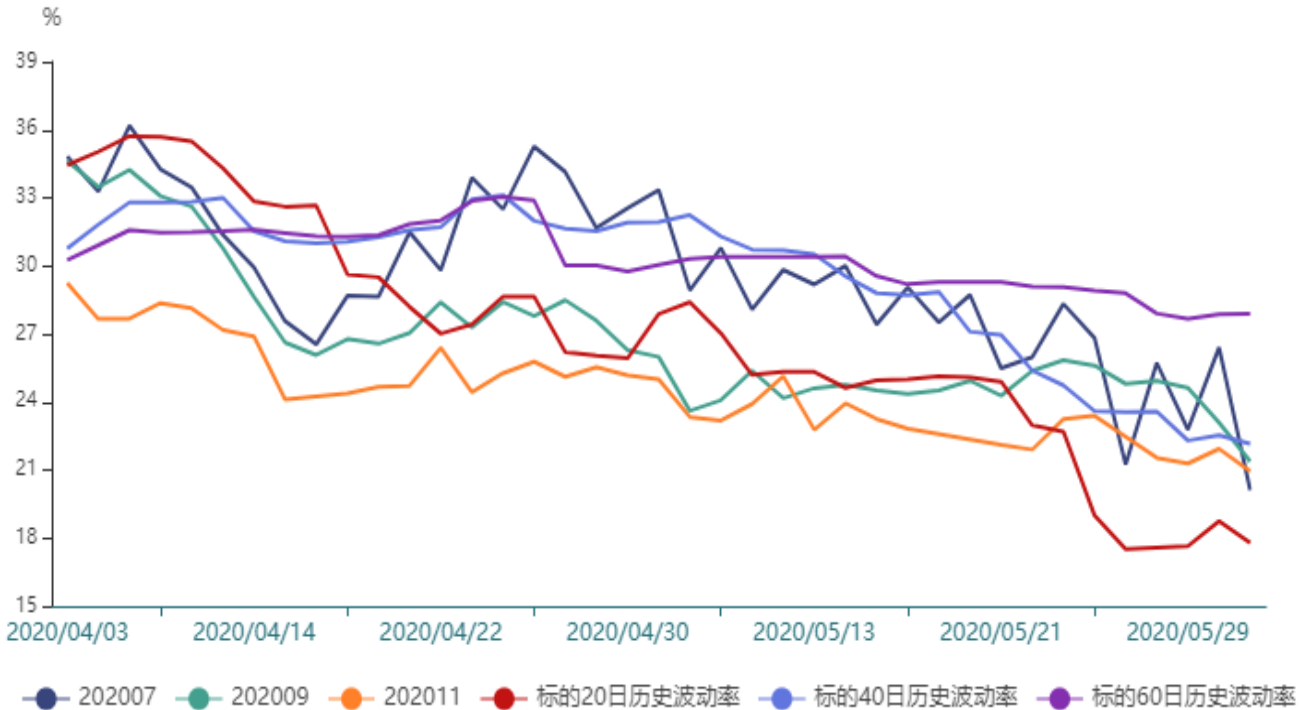
隐含波动率与历史波动率



6、棉花期权

截止至2020年06月02日，标的20日、40日、60日和120日历史波动率分别为17.79%、22.15%、27.88%和25.89%。202007、202009、202011和202101期权隐含波动率分别为20.11%、21.38%、20.95%和20.3%。

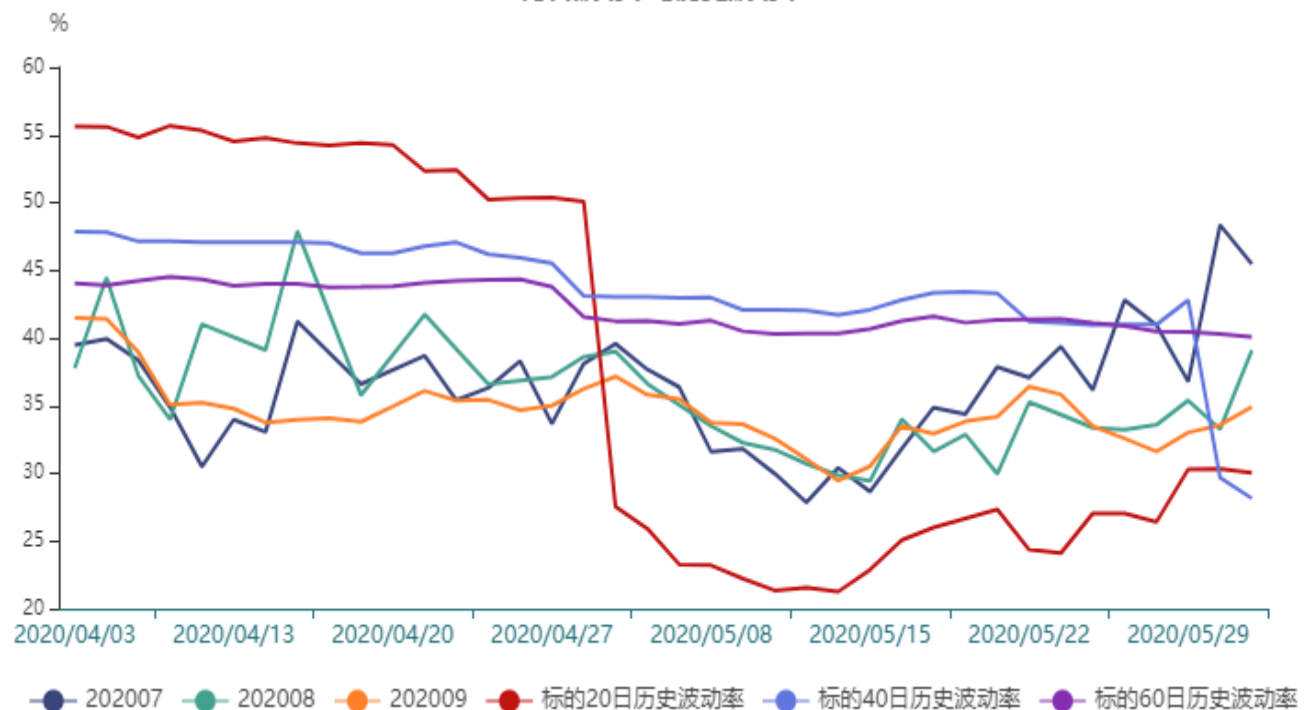
隐含波动率与历史波动率



7、铁矿期权

截止至2020年06月02日，标的20日、40日、60日和120日历史波动率分别为30.04%、28.15%、40.08%和37.5%。202007、202008、202009、202011、202012、202101和202105期权隐含波动率分别为45.46%、39.09%、34.92%、34.12%、33.11%、31.78%和30.45%。

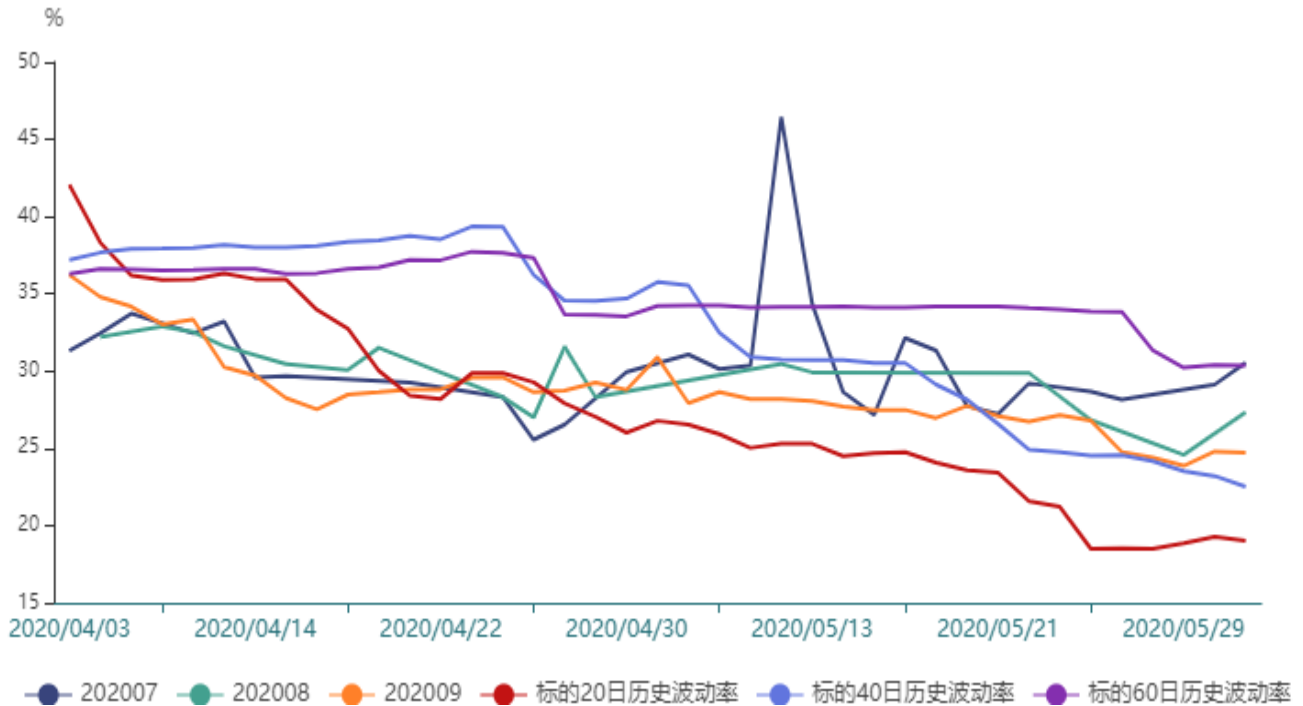
隐含波动率与历史波动率



8、橡胶期权

截止至2020年06月02日，标的20日、40日、60日和120日历史波动率分别为19.01%、22.51%、30.37%和29.55%。202007、202008、202009、202010、202101和202105期权隐含波动率分别为30.54%、27.34%、24.72%、25.32%、23.65%和25.93%。

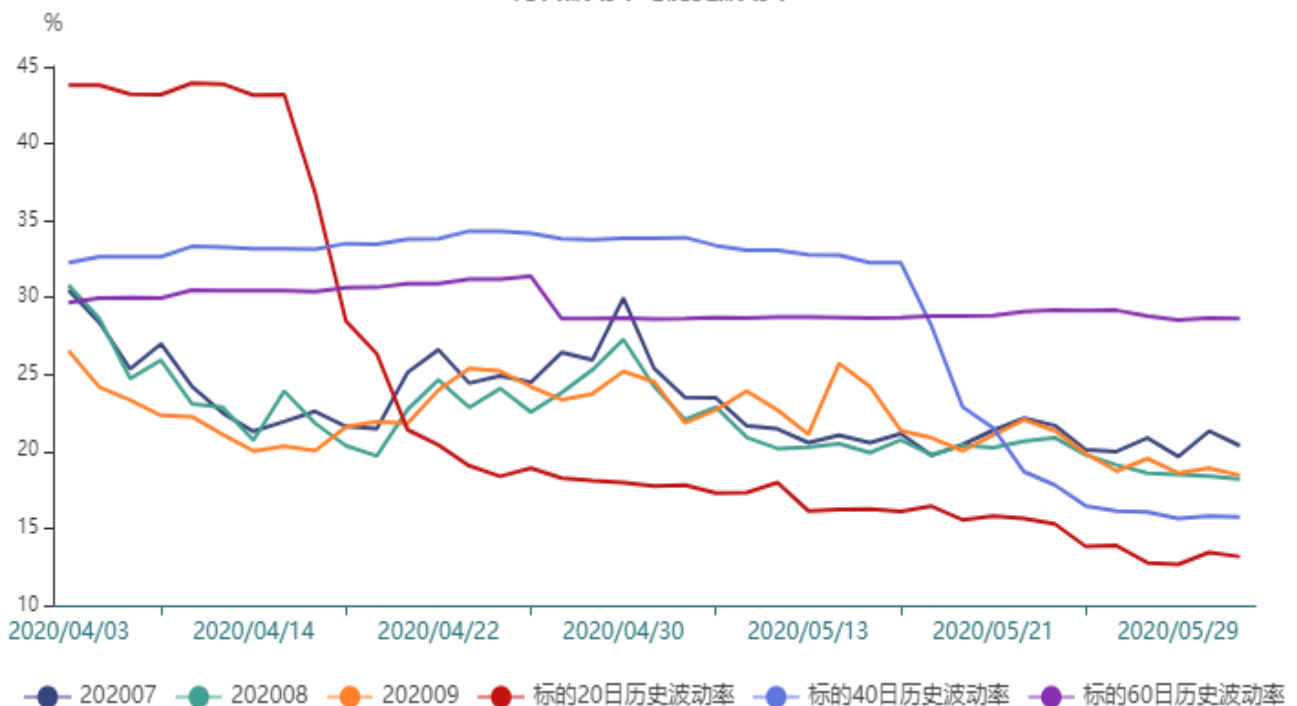
隐含波动率与历史波动率



9、沪铜期权

截止至2020年06月02日，标的20日、40日、60日和120日历史波动率分别为13.16%、15.73%、28.62%和23.51%。202007、202008、202009、202010、202011、202012、202101、202102、202103和202104期权隐含波动率分别为20.37%、18.19%、18.44%、17.95%、18.71%、16.88%、17.48%、17.23%、17.16%和17.28%。

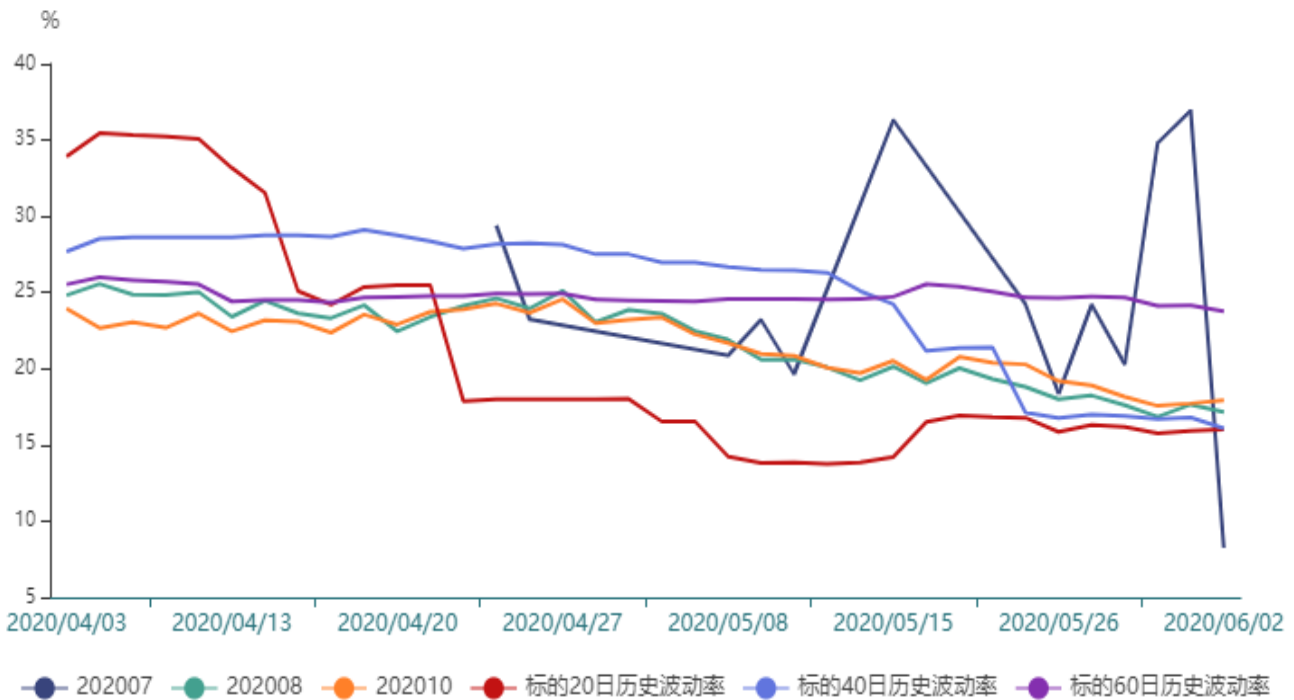
隐含波动率与历史波动率



10、沪金期权

截止至2020年06月02日，标的20日、40日、60日和120日历史波动率分别为16.02%、16.08%、23.75%和20.67%。202007、202008、202010、202012、202102、202104和202106期权隐含波动率分别为8.25%、17.14%、17.94%、17.81%、18.37%、18.55%和20.29%。

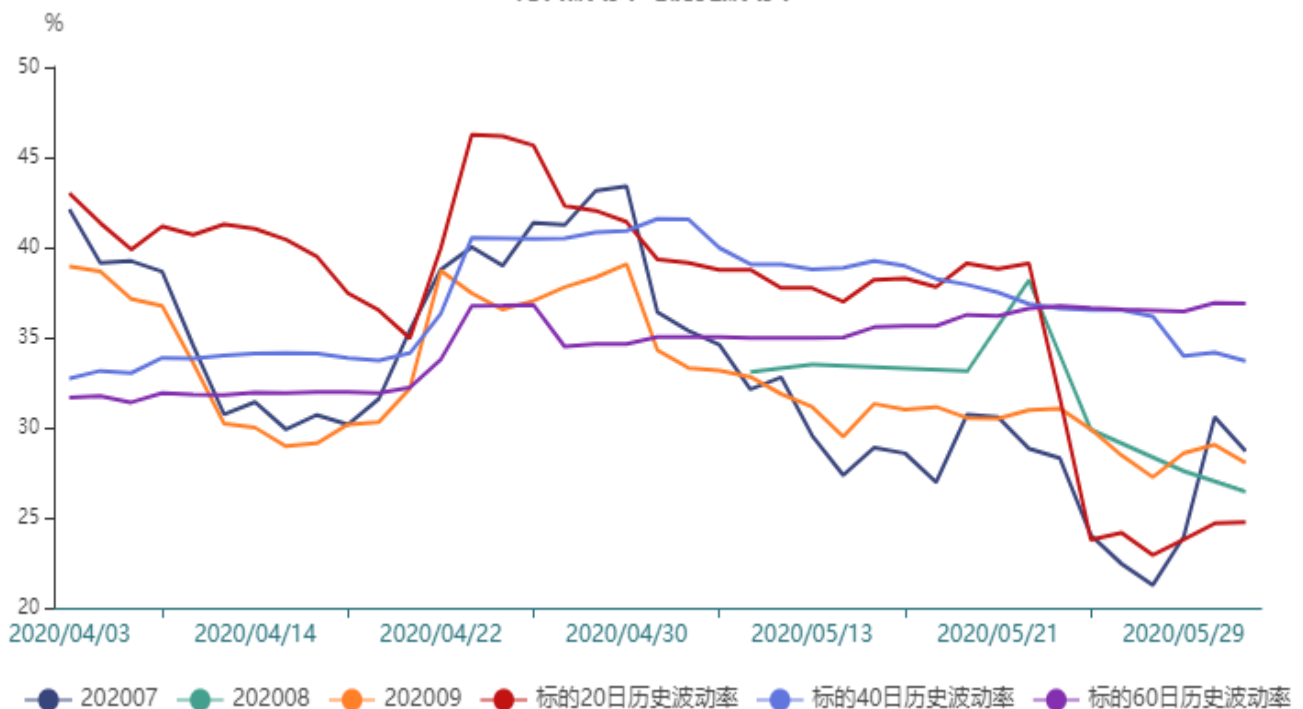
隐含波动率与历史波动率



11、PTA期权

截止至2020年06月02日，标的20日、40日、60日和120日历史波动率分别为24.74%、33.7%、36.89%和30.26%。202007、202008、202009、202011、202101和202105期权隐含波动率分别为28.69%、26.44%、28.05%、26.6%、24.7%和26.36%。

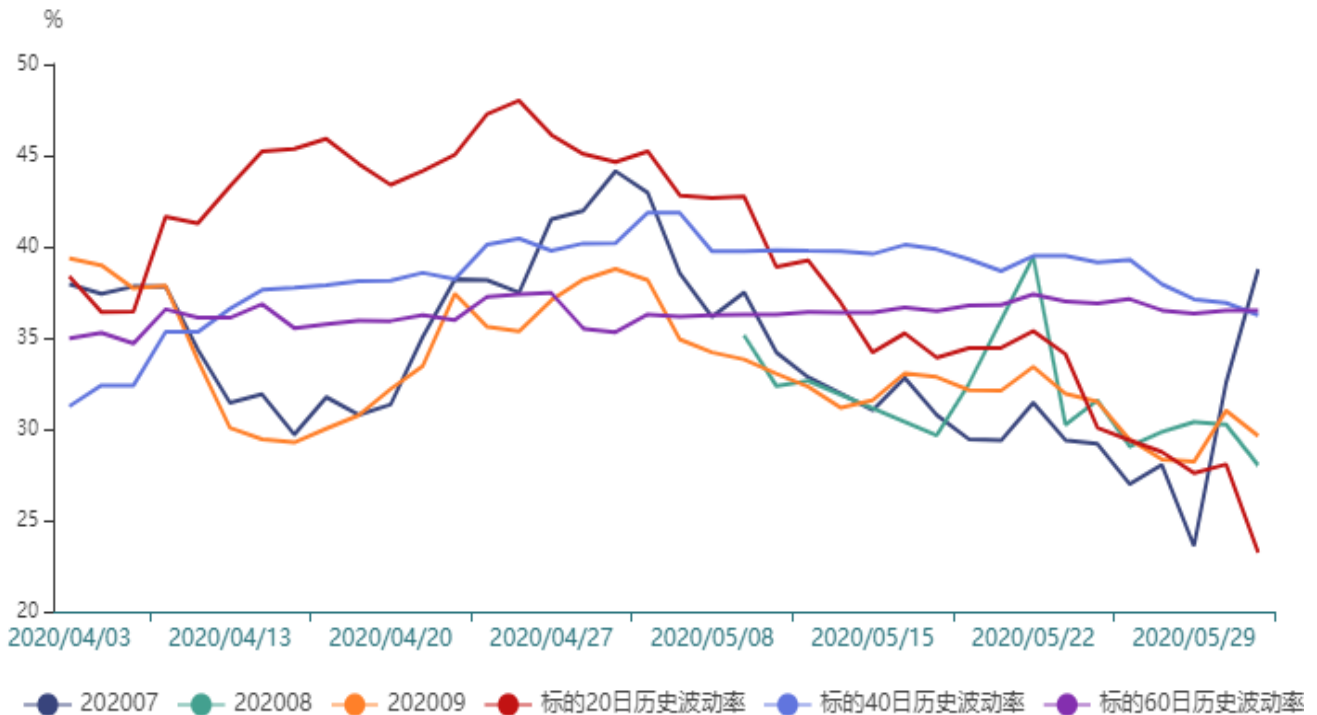
隐含波动率与历史波动率



12、甲醇期权

截止至2020年06月02日，标的20日、40日、60日和120日历史波动率分别为23.24%、36.25%、36.5%和33.61%。202007、202008、202009、202011和202101期权隐含波动率分别为38.76%、28.03%、29.63%、27.73%和27.76%。

隐含波动率与历史波动率



免责声明：

本研究报告由民生期货有限公司撰写，本报告是根据国际和行业通行的准则，以合法渠道获得这些信息，尽可能保证可靠、准确和完整，但并不保证报告所述信息的准确性和完整性。本报告所载的全部内容只提供给客户做参考之用，并不构成对客户投资建议，并非作为买卖、认购期货或其它金融工具的邀请或保证。客户不应单纯依靠本报告所载的内容而取代个人的独立判断。本报告不能作为道义的、责任的和法律的依据或者凭证，无论是否已经明示或者暗示。民生期货有限公司将随时补充、更正和修订有关信息，但不保证及时发布。对于本报告所提供信息所导致的任何直接的或者间接的投资盈亏后果，民生期货有限公司不承担任何责任。