

一、行情统计
1、金融期权

金融期权	成交量				持仓量			
	品种	认购Call	认沽Put	Put/Call	品种	认购Call	认沽Put	Put/Call
沪深300 股指期权	68558	37285	31273	0.8388	86039	41753	44286	1.0607

2、农产品期货期权

农产品 期货期权	成交量				持仓量			
	品种	认购Call	认沽Put	Put/Call	品种	认购Call	认沽Put	Put/Call
豆粕期权	100094	71205	28889	0.4057	520582	335810	184772	0.5502
菜粕期权	14645	7652	6993	0.9139	61433	38122	23311	0.6115
玉米期权	38966	20597	18369	0.8918	288605	130076	158529	1.2187
白糖期权	33256	18001	15255	0.8475	179735	97511	82224	0.8432
棉花期权	21852	10723	11129	1.0379	111227	77142	34085	0.4418

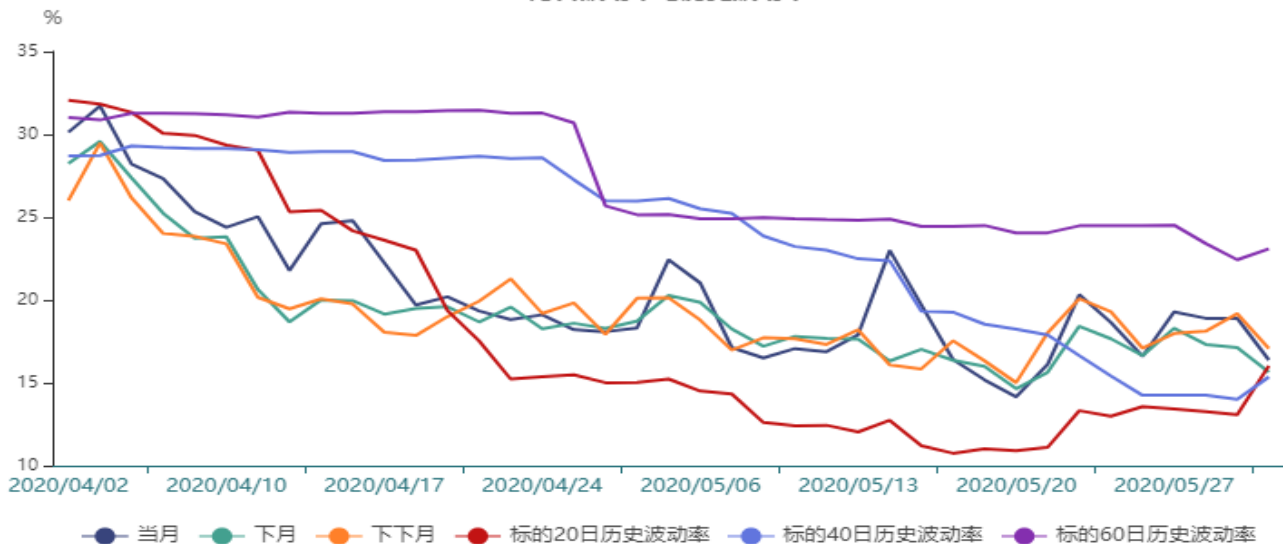
3、工业品期货期权

工业品 期货期权	成交量				持仓量			
	品种	认购Call	认沽Put	Put/Call	品种	认购Call	认沽Put	Put/Call
铁矿期权	70696	31115	39581	1.2721	150263	46771	103492	2.2127
橡胶期权	4164	3144	1020	0.3244	26981	20105	6876	0.3420
沪铜期权	17706	7059	10647	1.5083	36121	12557	23564	1.8766
沪金期权	8708	4518	4190	0.9274	24951	12285	12666	1.0310
PTA期权	27706	18421	9285	0.5040	185963	129562	56401	0.4353
甲醇期权	29562	20449	9113	0.4456	136999	91670	45329	0.4945
LPG期权	5640	2586	3054	1.1810	28020	11963	16057	1.3422

二、波动率分析
1、沪深300股指期权

截止至2020年06月01日，标的20日、40日、60日和120日历史波动率分别为16.03%、15.36%、23.09%和24.09%。202006、202007、202008、202009、202012和202103期权隐含波动率分别为16.38%、15.64%、17.07%、16.48%、15.96%和16.17%。

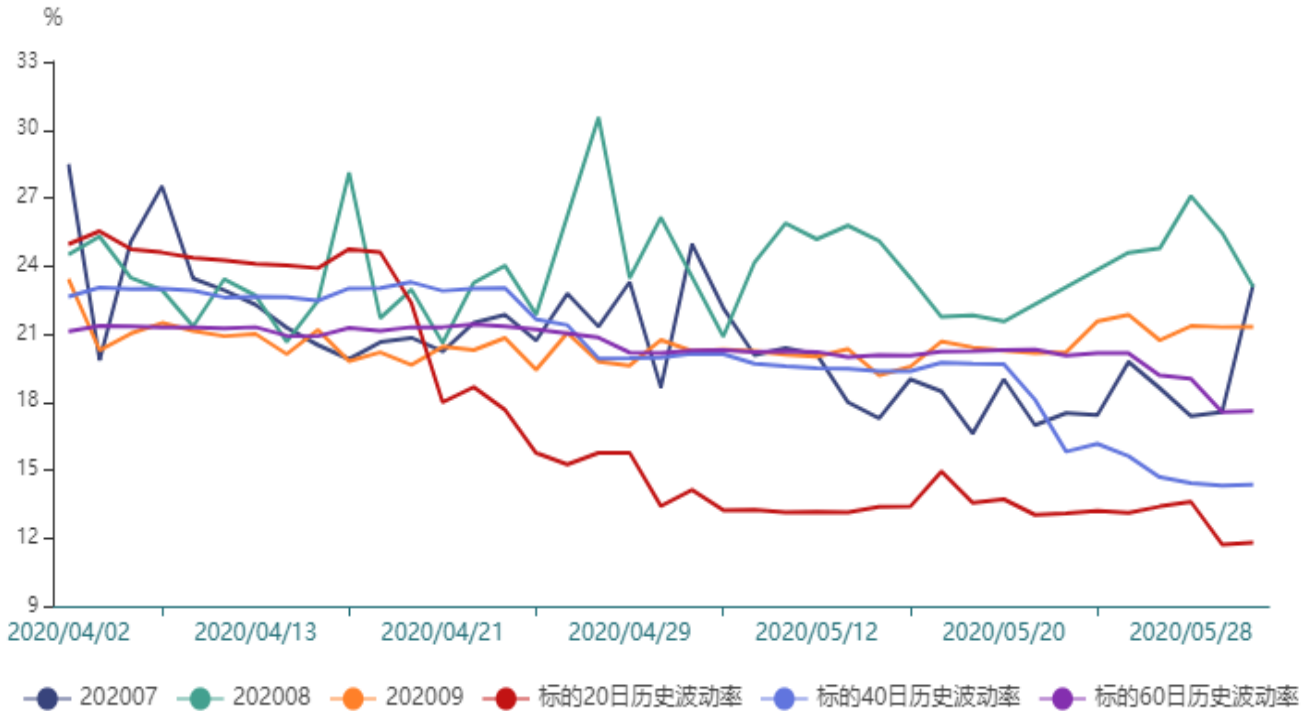
隐含波动率与历史波动率



2、豆粕期权

截止至2020年06月01日，标的20日、40日、60日和120日历史波动率分别为11.81%、14.35%、17.59%和17.05%。202007、202008、202009、202012、202101和202105期权隐含波动率分别为23.2%、23.07%、21.31%、21.88%、18.88%和16.39%。

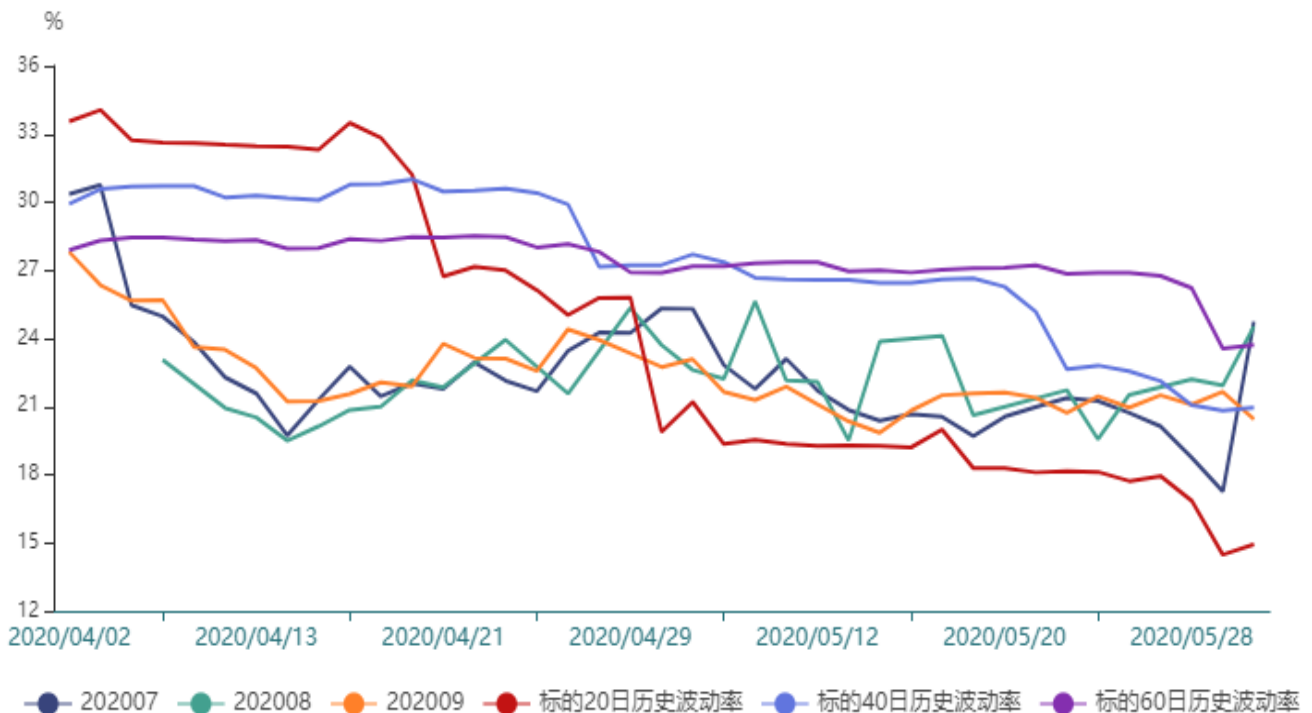
隐含波动率与历史波动率



3、菜粕期权

截止至2020年06月01日，标的20日、40日、60日和120日历史波动率分别为14.94%、20.96%、23.71%和22.87%。202007、202008、202009、202011和202101期权隐含波动率分别为24.74%、24.54%、20.45%、19.41%和20.2%。

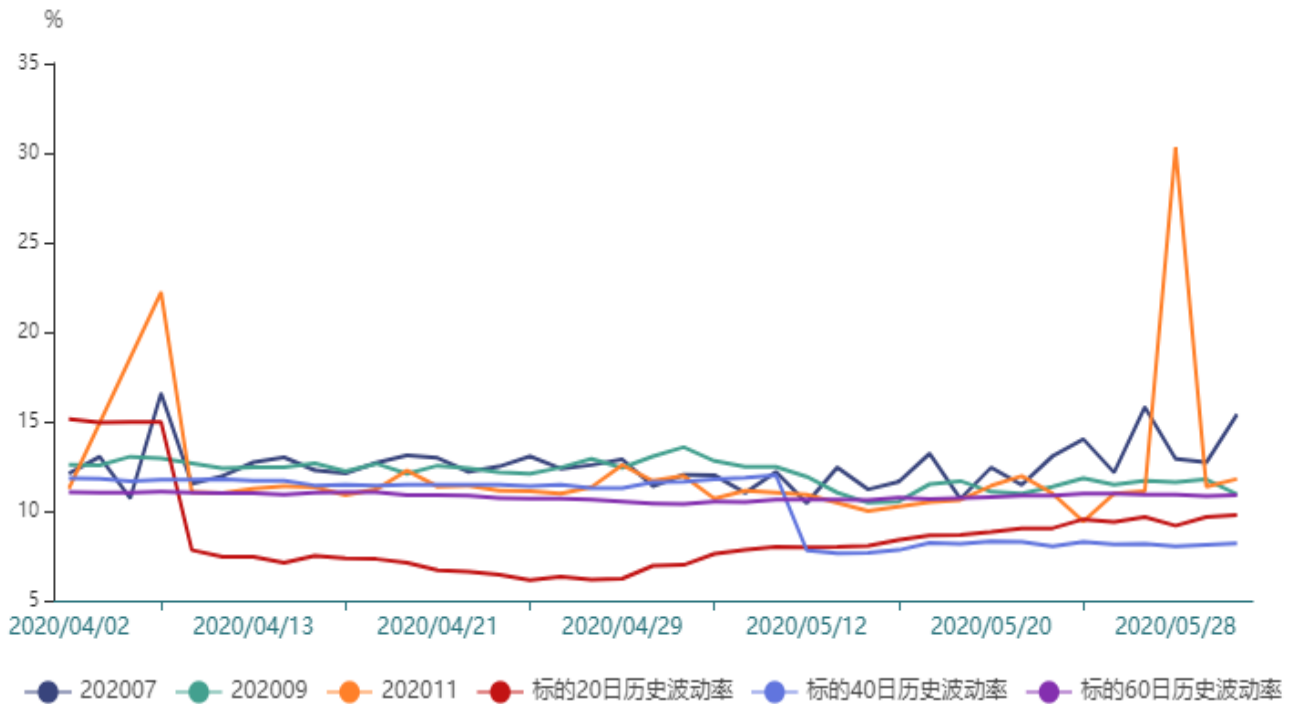
隐含波动率与历史波动率



4、玉米期权

截止至2020年06月01日，标的20日、40日、60日和120日历史波动率分别为9.77%、8.2%、10.88%和9.36%。202007、202009、202011、202101、202103和202105期权隐含波动率分别为15.4%、10.93%、11.79%、11.19%、10.34%和10.18%。

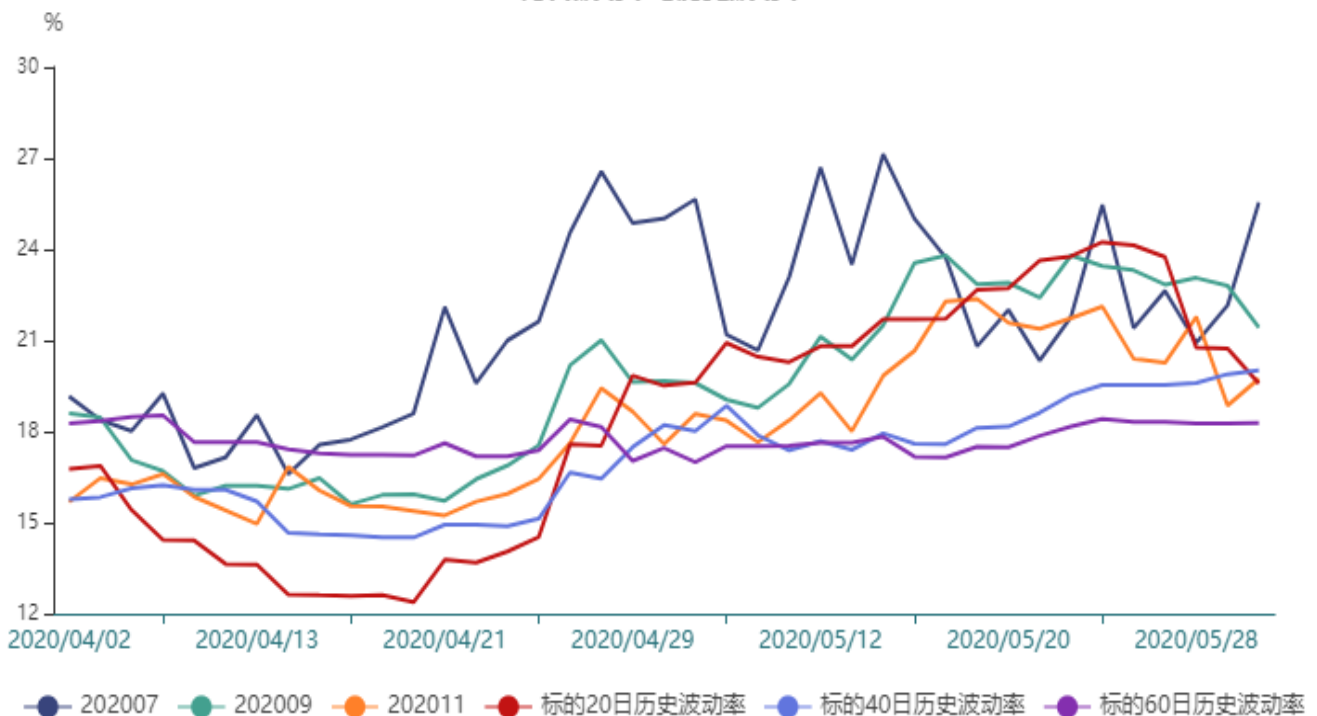
隐含波动率与历史波动率



5、白糖期权

截止至2020年06月01日，标的20日、40日、60日和120日历史波动率分别为19.58%、20.01%、18.29%和17.79%。202007、202009、202011和202101期权隐含波动率分别为25.55%、21.42%、19.74%和21.7%。

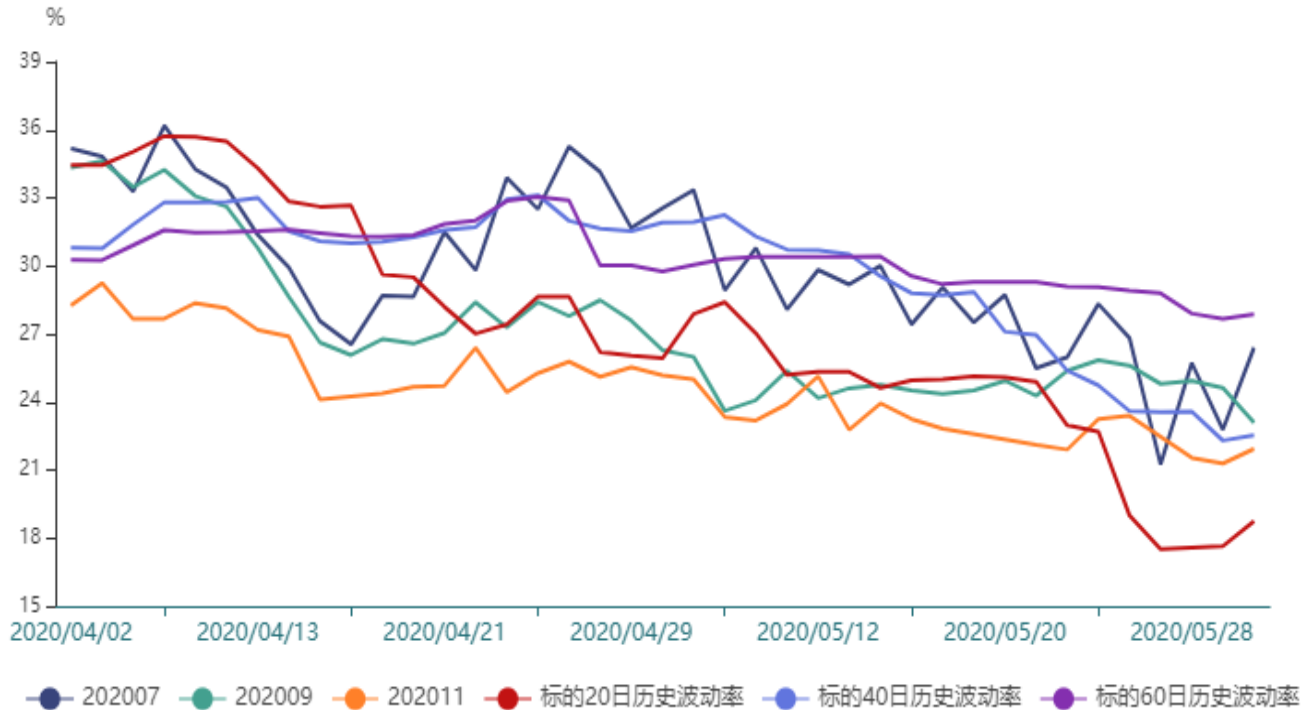
隐含波动率与历史波动率



6、棉花期权

截止至2020年06月01日，标的20日、40日、60日和120日历史波动率分别为18.74%、22.53%、27.87%和25.94%。202007、202009、202011和202101期权隐含波动率分别为26.4%、23.09%、21.93%和21.85%。

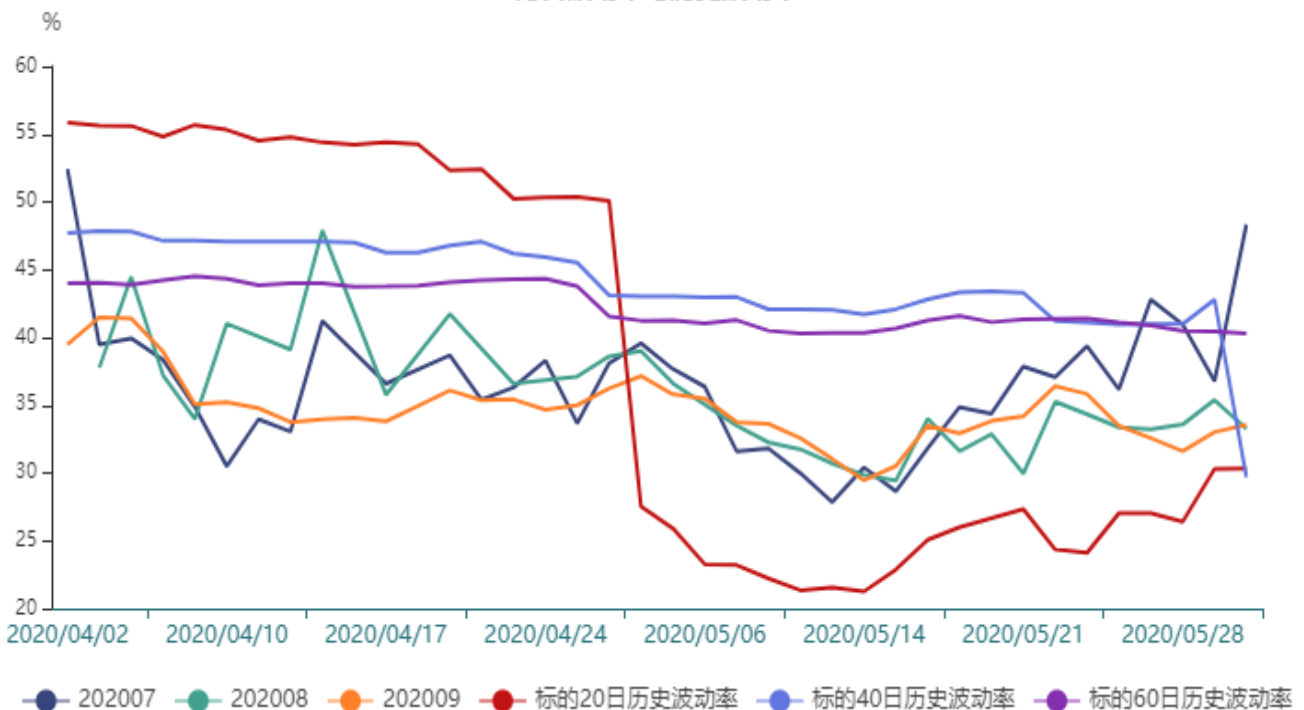
隐含波动率与历史波动率



7、铁矿期权

截止至2020年06月01日，标的20日、40日、60日和120日历史波动率分别为30.34%、29.68%、40.31%和37.52%。202007、202008、202009、202012、202101、202102、202104和202105期权隐含波动率分别为48.34%、33.26%、33.56%、37.35%、30.93%、34.68%、33.6%和31.55%。

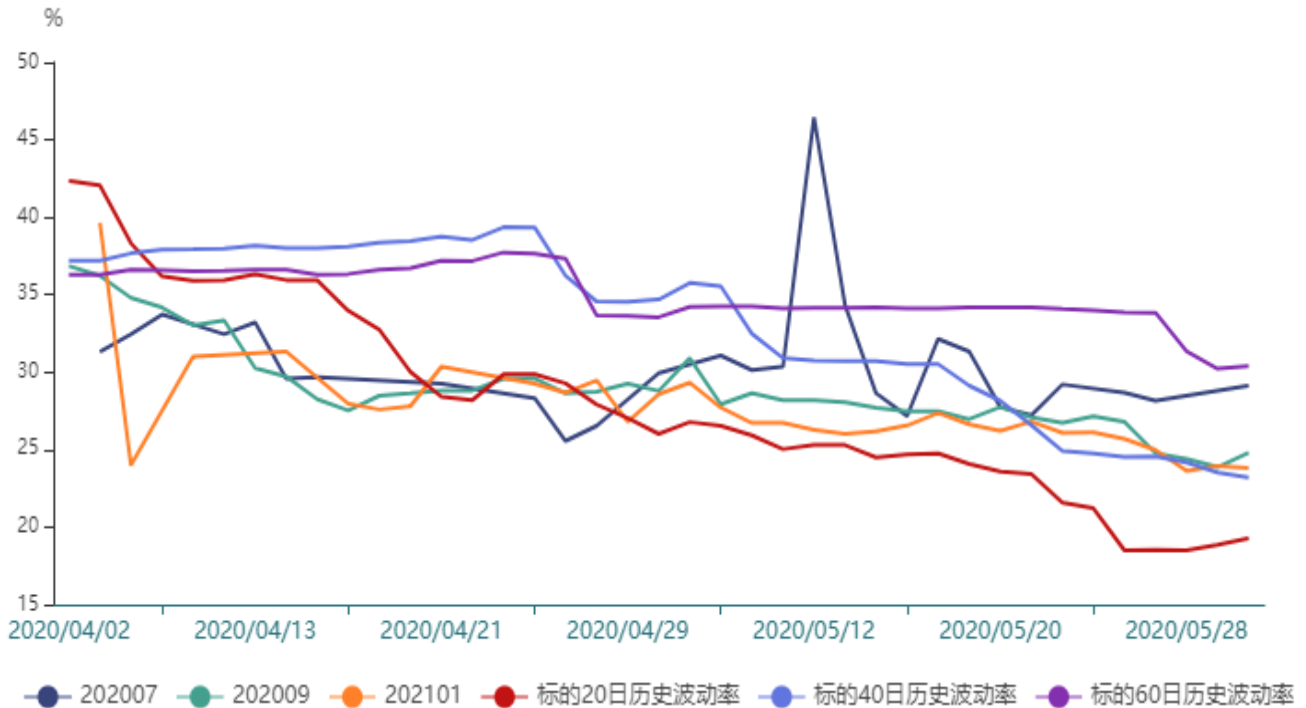
隐含波动率与历史波动率



8、橡胶期权

截止至2020年06月01日，标的20日、40日、60日和120日历史波动率分别为19.29%、23.21%、30.38%和29.57%。202007、202009和202101期权隐含波动率分别为29.13%、24.8%和23.82%。

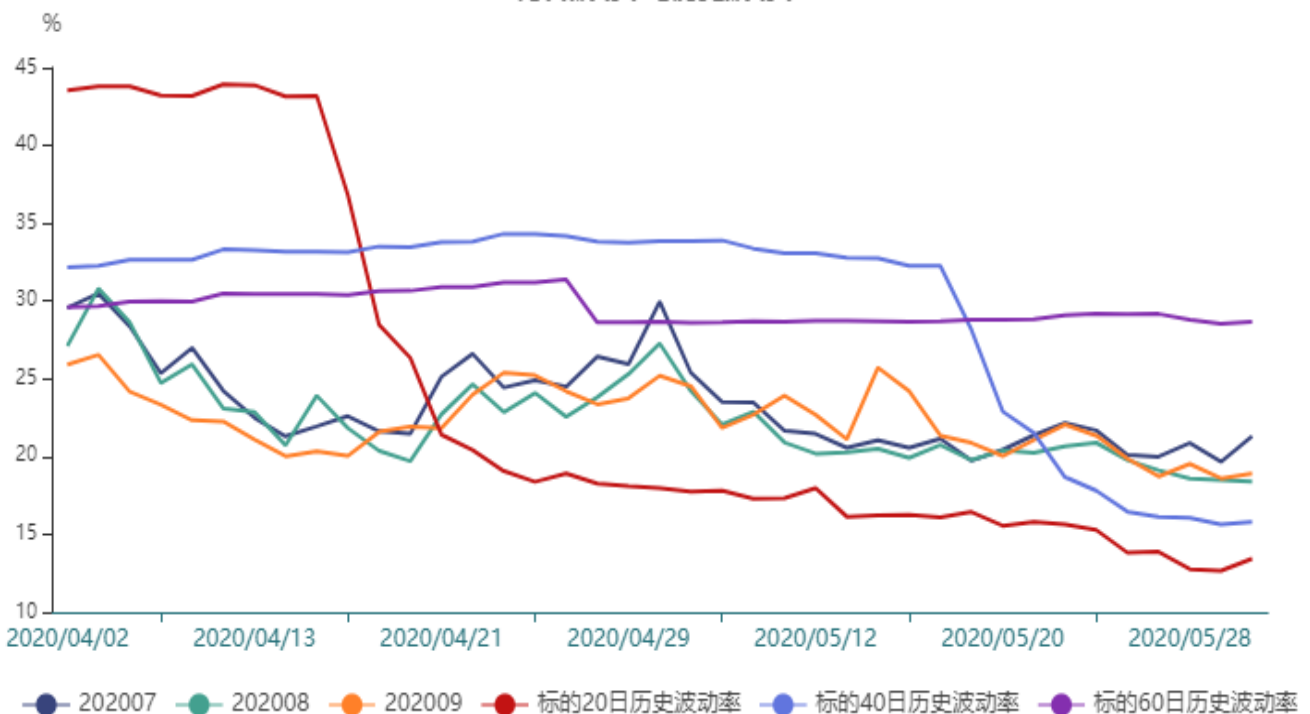
隐含波动率与历史波动率



9、沪铜期权

截止至2020年06月01日，标的20日、40日、60日和120日历史波动率分别为13.43%、15.8%、28.66%和23.51%。202007、202008、202009、202010、202011、202012、202101、202102和202105期权隐含波动率分别为21.32%、18.38%、18.92%、17.24%、16.54%、16.65%、16.92%、16.95%和17.16%。

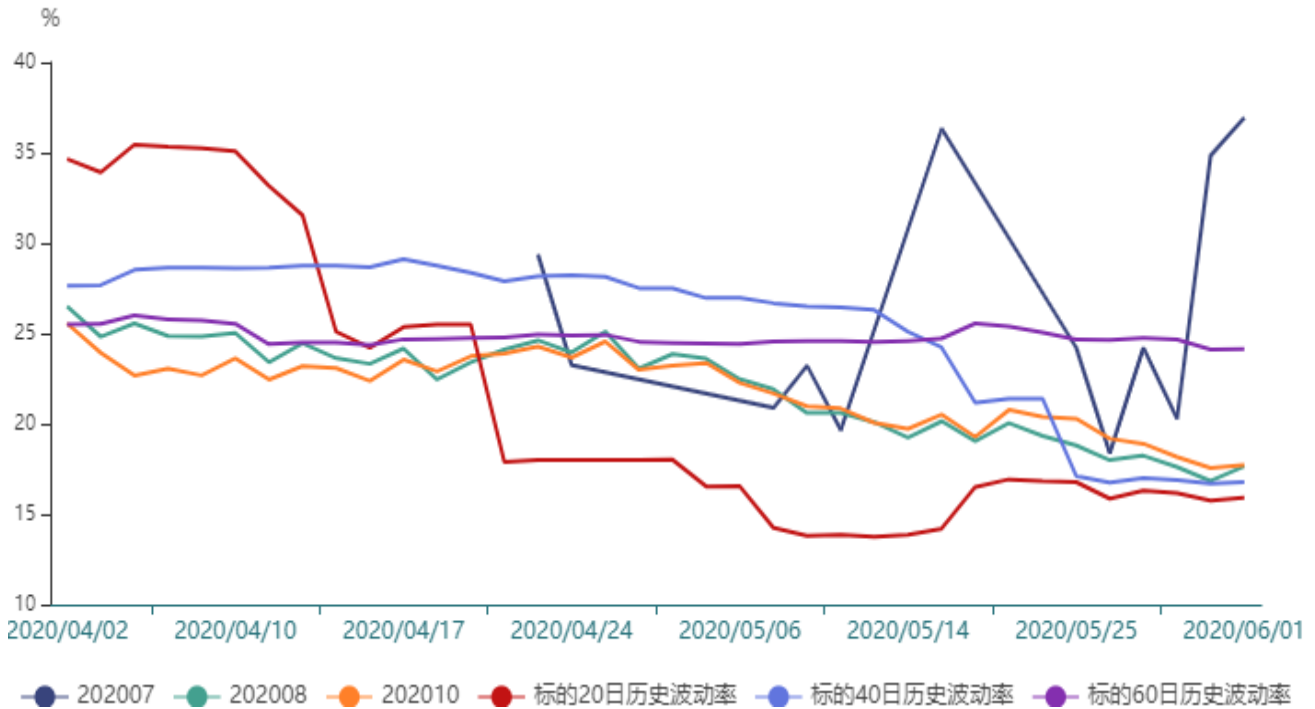
隐含波动率与历史波动率



10、沪金期权

截止至2020年06月01日，标的20日、40日、60日和120日历史波动率分别为15.93%、16.79%、24.14%和20.66%。202007、202008、202010、202012、202102、202104和202106期权隐含波动率分别为36.94%、17.65%、17.72%、18.21%、19.11%、19.09%和21.8%。

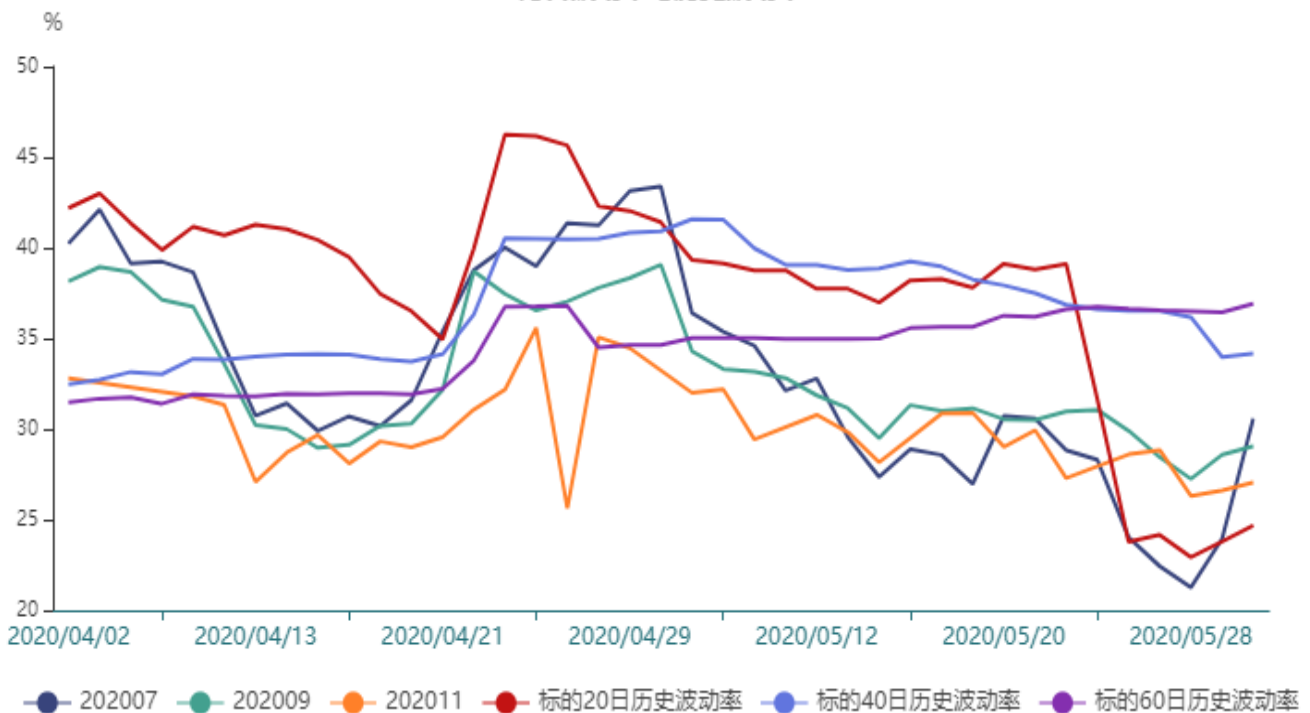
隐含波动率与历史波动率



11、PTA期权

截止至2020年06月01日，标的20日、40日、60日和120日历史波动率分别为24.69%、34.16%、36.92%和30.26%。202007、202009、202011、202101和202105期权隐含波动率分别为30.59%、29.05%、27.06%、24.31%和24.11%。

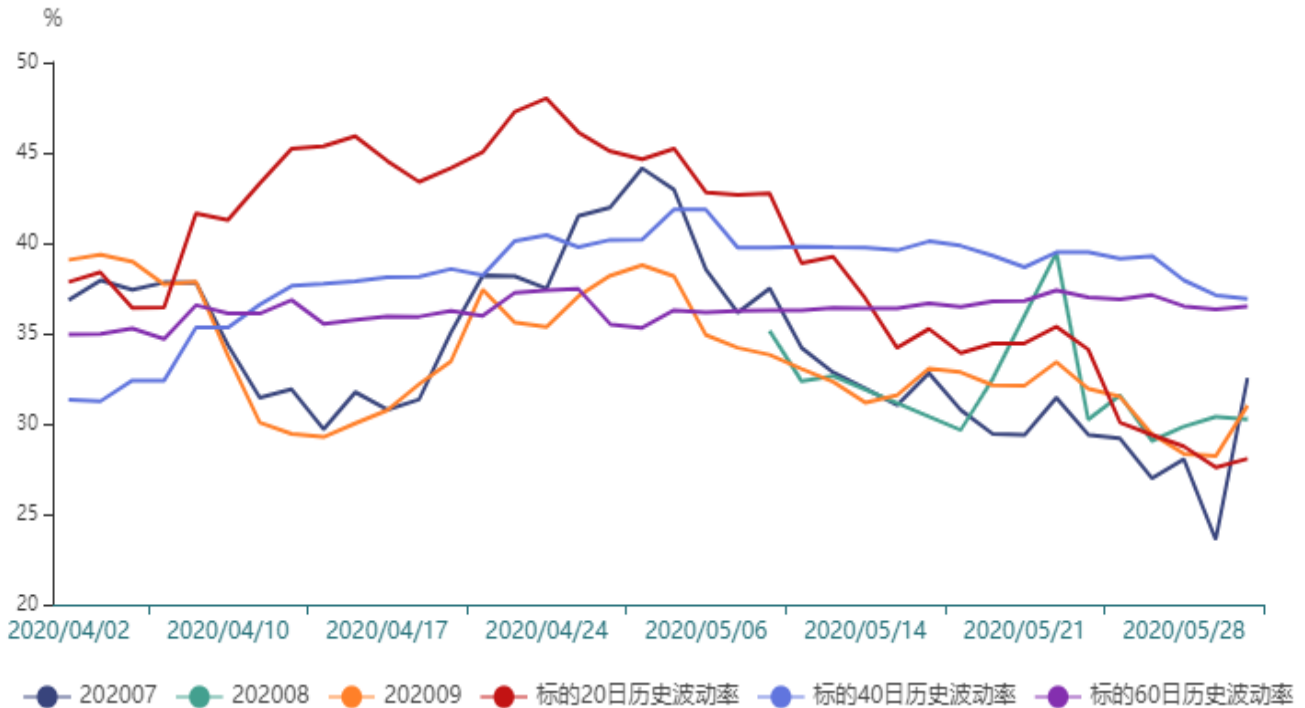
隐含波动率与历史波动率



12、甲醇期权

截止至2020年06月01日，标的20日、40日、60日和120日历史波动率分别为28.07%、36.92%、36.5%和33.65%。202007、202008、202009、202011、202101、202103和202104期权隐含波动率分别为32.54%、30.25%、31.02%、28.24%、27.1%、25.8%和26.16%。

隐含波动率与历史波动率



免责声明：

本研究报告由民生期货有限公司撰写，本报告是根据国际和行业通行的准则，以合法渠道获得这些信息，尽可能保证可靠、准确和完整，但并不保证报告所述信息的准确性和完整性。本报告所载的全部内容只提供给客户做参考之用，并不构成对客户投资建议，并非作为买卖、认购期货或其它金融工具的邀请或保证。客户不应单纯依靠本报告所载的内容而取代个人的独立判断。本报告不能作为道义的、责任的和法律的依据或者凭证，无论是否已经明示或者暗示。民生期货有限公司将随时补充、更正和修订有关信息，但不保证及时发布。对于本报告所提供信息所导致的任何直接的或者间接的投资盈亏后果，民生期货有限公司不承担任何责任。