

一、行情统计
1、金融期权

金融期权	成交量				持仓量			
	品种	认购Call	认沽Put	Put/Call	品种	认购Call	认沽Put	Put/Call
沪深300 股指期权	52172	25506	26666	1.0455	87511	43957	43554	0.9908

2、农产品期货期权

农产品 期货期权	成交量				持仓量			
	品种	认购Call	认沽Put	Put/Call	品种	认购Call	认沽Put	Put/Call
豆粕期权	126829	84256	42573	0.5053	516966	332014	184952	0.5571
菜粕期权	16800	10318	6482	0.6282	60921	38334	22587	0.5892
玉米期权	33356	17929	15427	0.8604	288485	127357	161128	1.2652
白糖期权	19473	9426	10047	1.0659	178945	97163	81782	0.8417
棉花期权	16495	8725	7770	0.8905	110299	74972	35327	0.4712

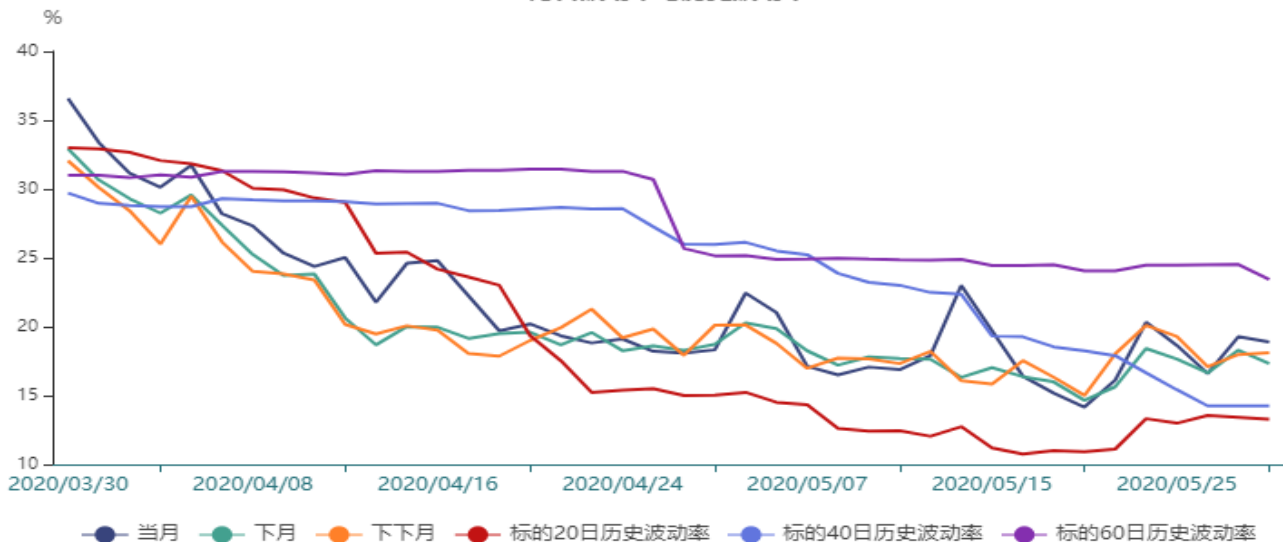
3、工业品期货期权

工业品 期货期权	成交量				持仓量			
	品种	认购Call	认沽Put	Put/Call	品种	认购Call	认沽Put	Put/Call
铁矿期权	37450	13800	23650	1.7138	139825	43762	96063	2.1951
橡胶期权	2553	1819	734	0.4035	26571	19646	6925	0.3525
沪铜期权	13339	4647	8692	1.8705	35473	12145	23328	1.9208
沪金期权	7762	3007	4755	1.5813	22018	10422	11596	1.1126
PTA期权	28200	16985	11215	0.6603	184109	128114	55995	0.4371
甲醇期权	24416	15735	8681	0.5517	134264	89613	44651	0.4983
LPG期权	3416	1425	1991	1.3972	28282	11787	16495	1.3994

二、波动率分析
1、沪深300股指期权

截止至2020年05月28日，标的20日、40日、60日和120日历史波动率分别为13.27%、14.26%、23.42%和23.82%。202006、202007、202008、202009、202012和202103期权隐含波动率分别为18.9%、17.32%、18.12%、18.78%、17.44%和17.22%。

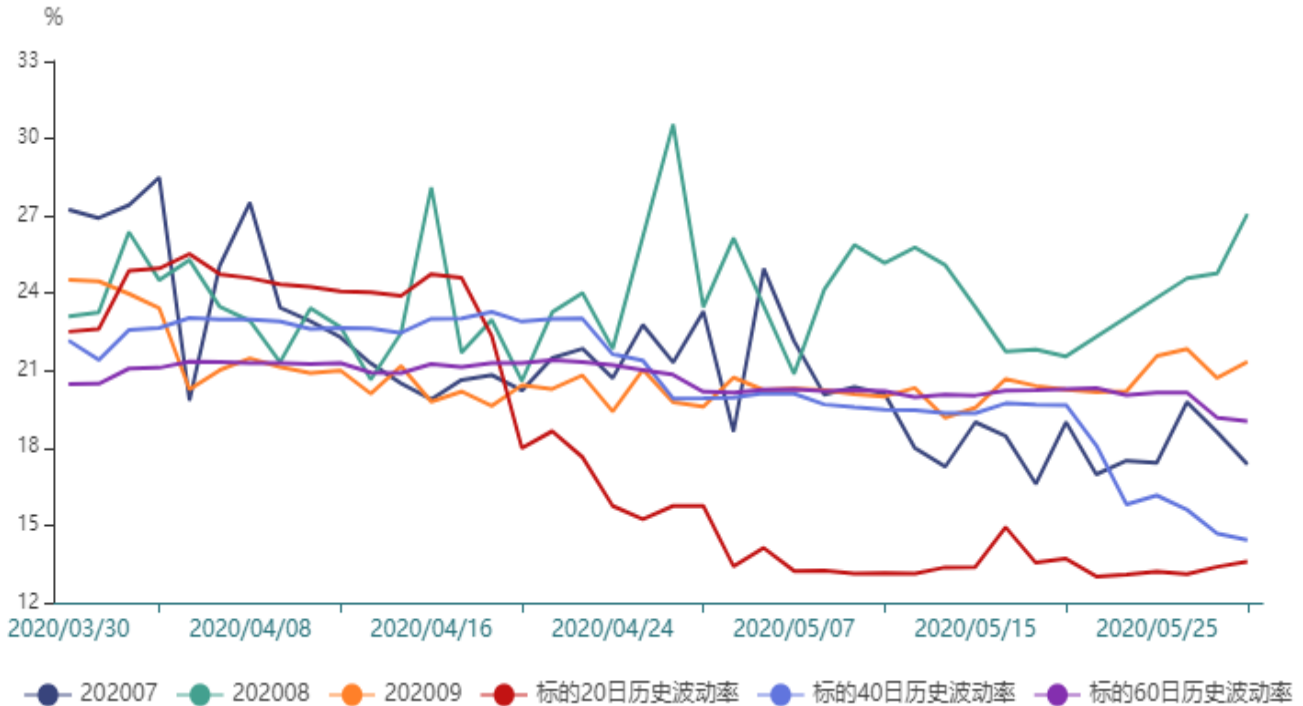
隐含波动率与历史波动率



2、豆粕期权

截止至2020年05月28日，标的20日、40日、60日和120日历史波动率分别为13.6%、14.43%、19.03%和17.04%。202007、202008、202009、202011、202012、202101、202103和202105期权隐含波动率分别为17.37%、27.08%、21.35%、25.37%、20.39%、18.71%、16.73%和15.41%

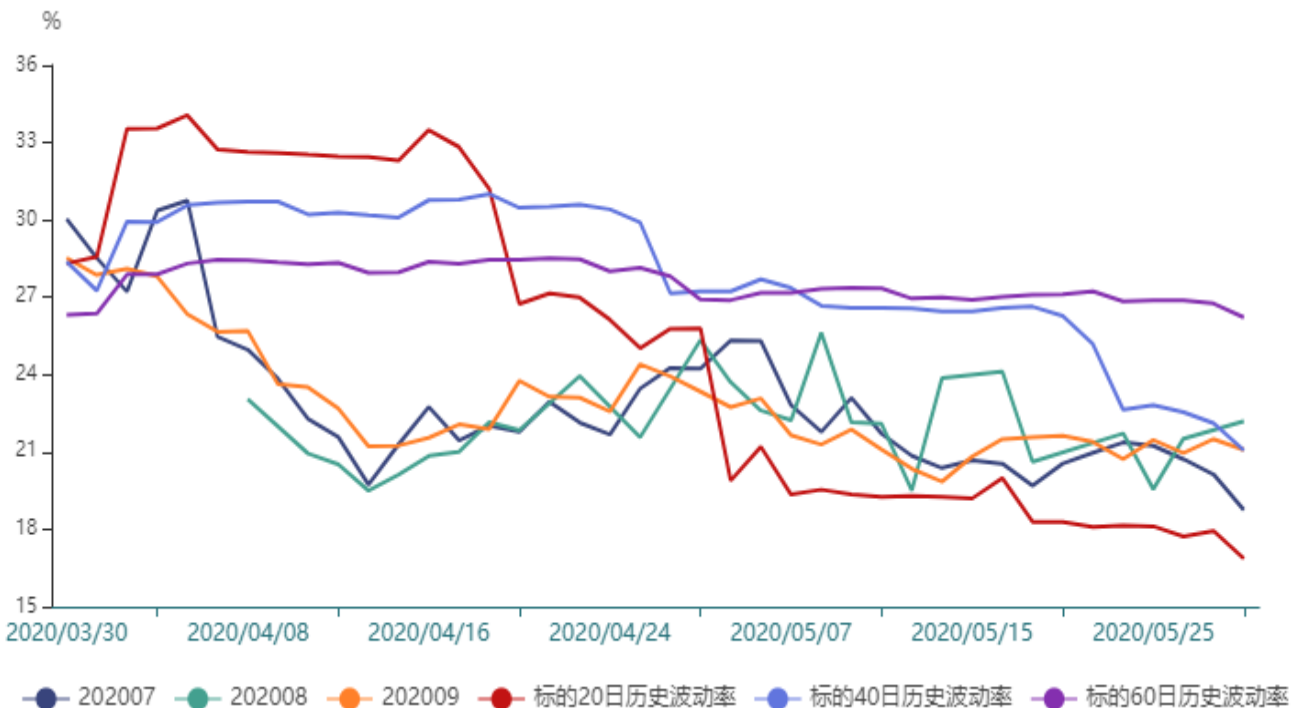
隐含波动率与历史波动率



3、菜粕期权

截止至2020年05月28日，标的20日、40日、60日和120日历史波动率分别为16.86%、21.07%、26.22%和22.8%。202007、202008、202009、202011、202101和202105期权隐含波动率分别为18.75%、22.2%、21.09%、20.44%、20.05%和19.81%。

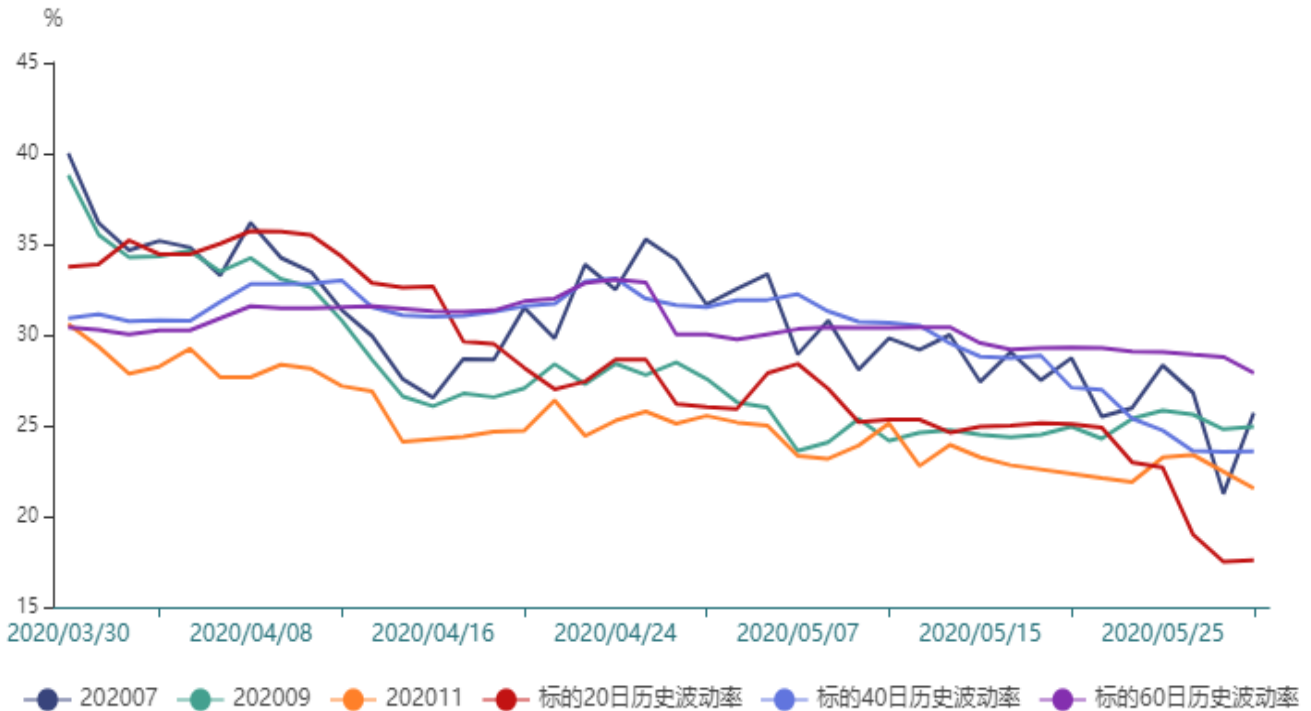
隐含波动率与历史波动率



6、棉花期权

截止至2020年05月28日，标的20日、40日、60日和120日历史波动率分别为17.58%、23.57%、27.9%和25.79%。202007、202009、202011和202101期权隐含波动率分别为25.72%、24.94%、21.54%和21.9%。

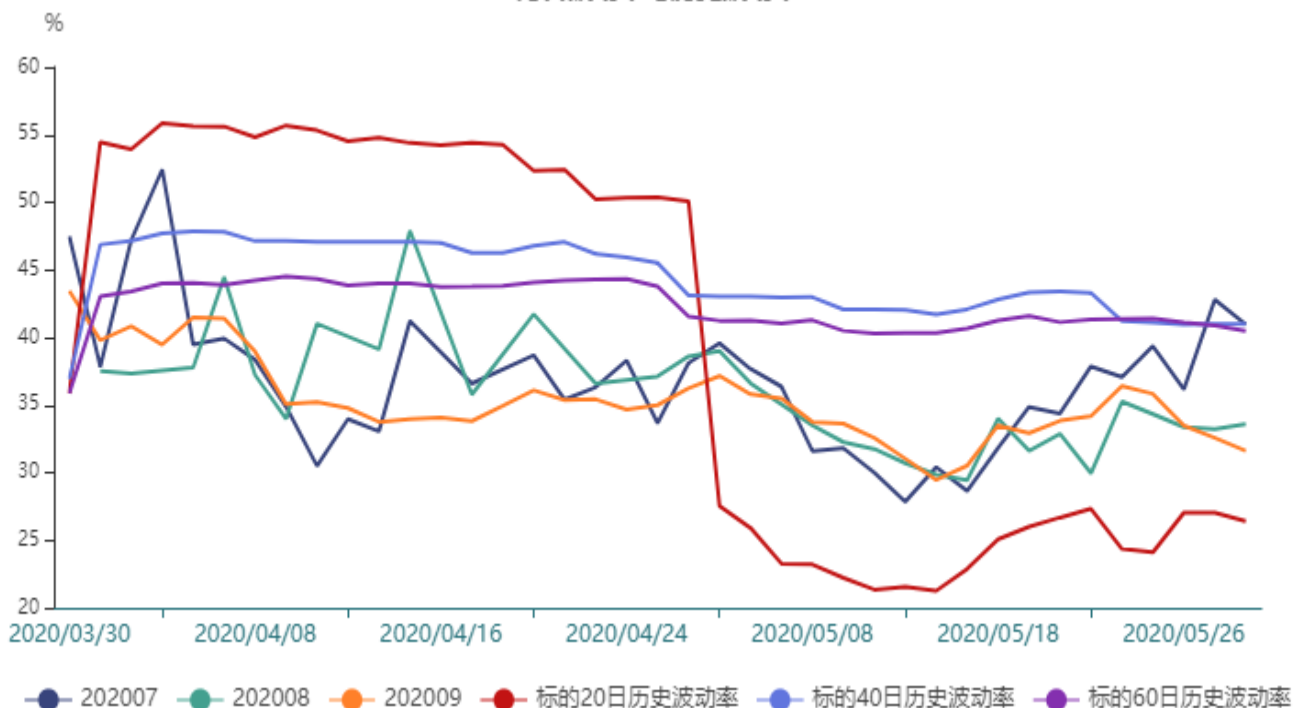
隐含波动率与历史波动率



7、铁矿期权

截止至2020年05月28日，标的20日、40日、60日和120日历史波动率分别为26.4%、40.99%、40.48%和36.69%。202007、202008、202009、202012、202101、202102和202105期权隐含波动率分别为40.96%、33.58%、31.62%、31.48%、30.16%、27.83%和28.98%。

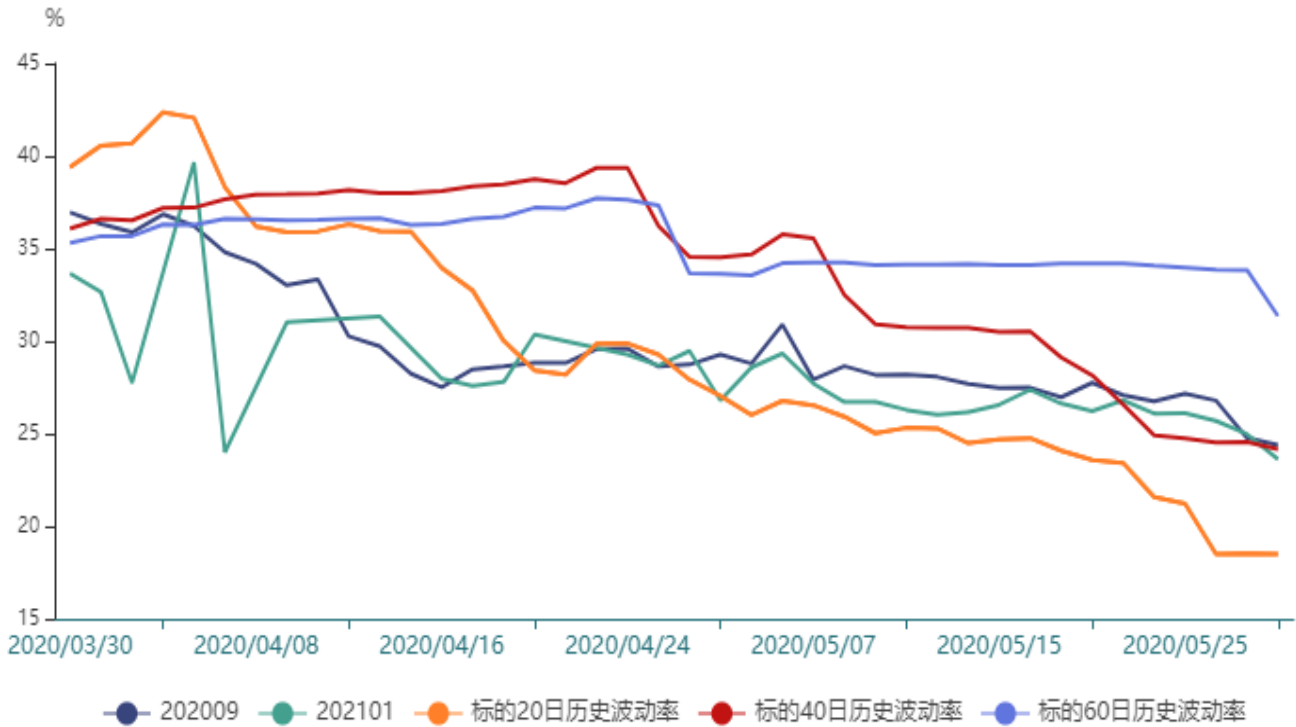
隐含波动率与历史波动率



8、橡胶期权

截止至2020年05月28日，标的20日、40日、60日和120日历史波动率分别为18.49%、24.17%、31.36%和29.46%。202009和202101期权隐含波动率分别为24.39%和23.63%。

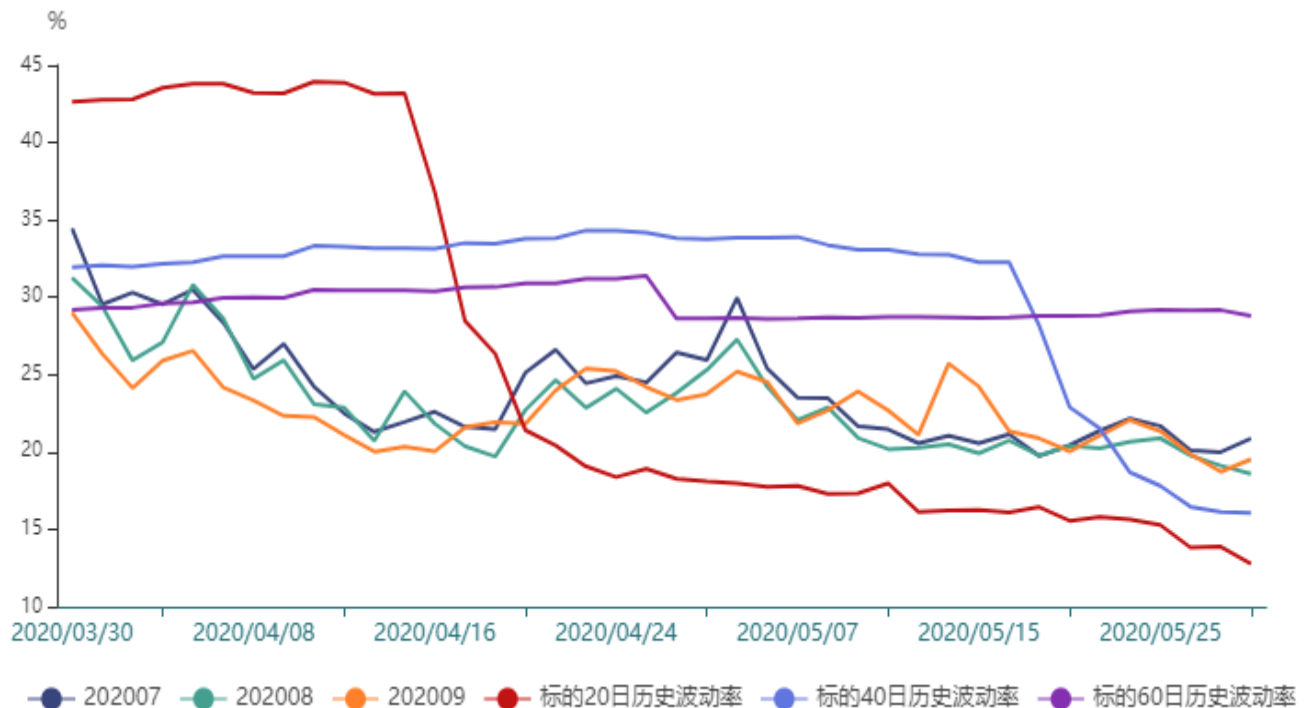
隐含波动率与历史波动率



9、沪铜期权

截止至2020年05月28日，标的20日、40日、60日和120日历史波动率分别为12.76%、16.07%、28.79%和23.38%。202007、202008、202009、202010、202011、202012、202101、202104和202105期权隐含波动率分别为20.88%、18.6%、19.53%、18.26%、19.66%、19.31%、20.07%、18.03%和18.14%。

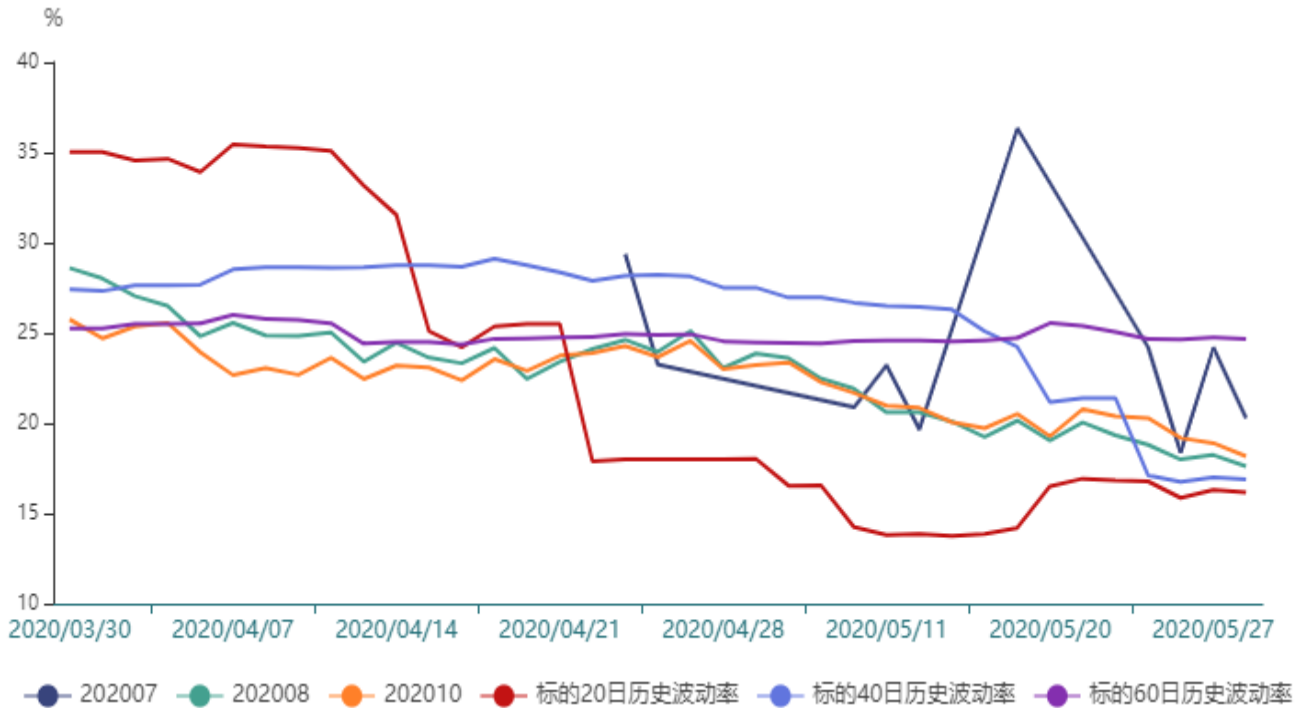
隐含波动率与历史波动率



10、沪金期权

截止至2020年05月28日，标的20日、40日、60日和120日历史波动率分别为16.17%、16.88%、24.66%和20.64%。202007、202008、202010、202012、202102、202104和202106期权隐含波动率分别为20.27%、17.61%、18.16%、18.89%、21.45%、20.51%和21.31%。

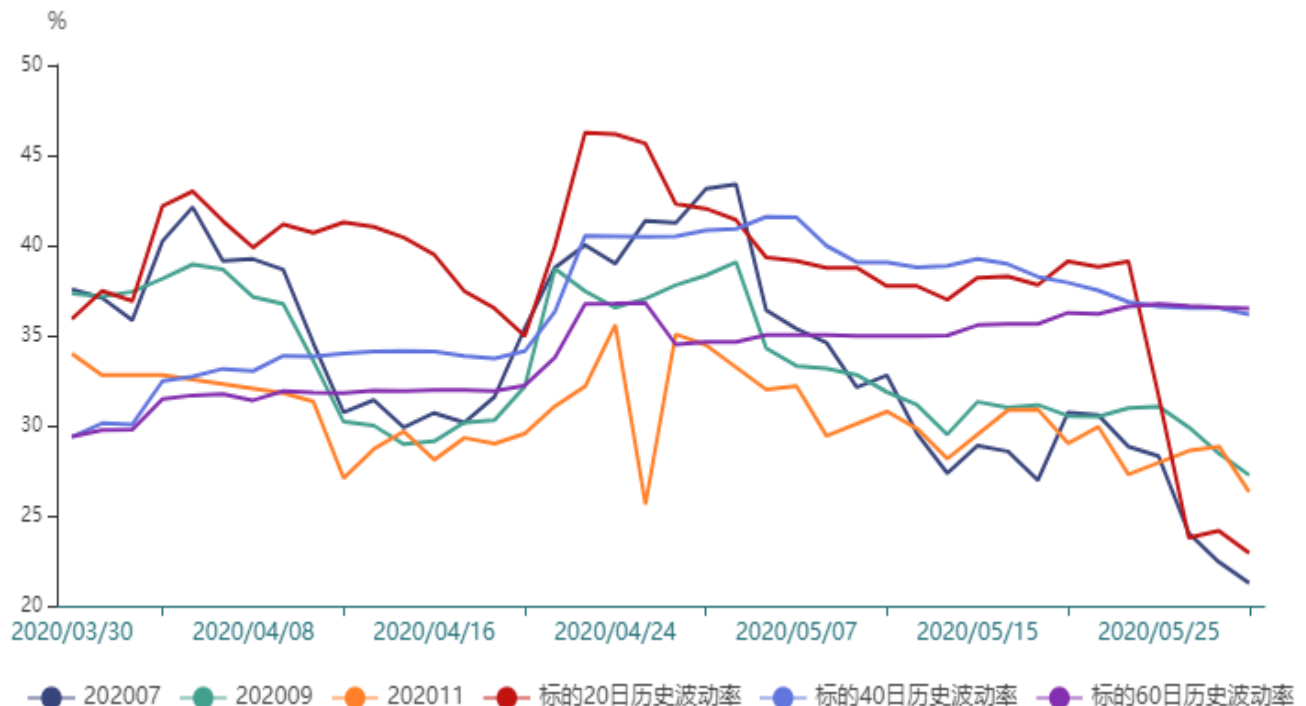
隐含波动率与历史波动率



11、PTA期权

截止至2020年05月28日，标的20日、40日、60日和120日历史波动率分别为22.93%、36.17%、36.5%和29.93%。202007、202009、202011、202101和202105期权隐含波动率分别为21.27%、27.25%、26.31%、25.16%和26.36%。

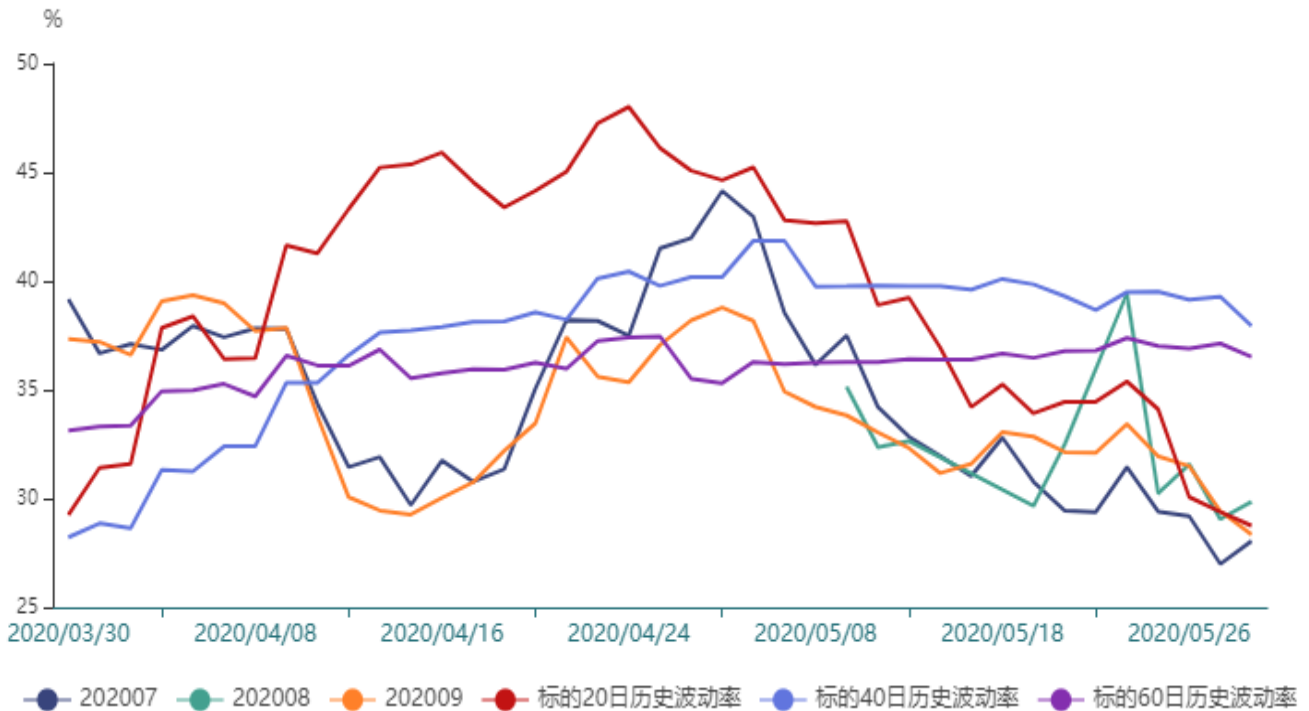
隐含波动率与历史波动率



12、甲醇期权

截止至2020年05月28日，标的20日、40日、60日和120日历史波动率分别为28.75%、37.94%、36.51%和33.58%。202007、202008、202009、202011、202101和202103期权隐含波动率分别为28.05%、29.85%、28.34%、28.49%、26.79%和26.17%。

隐含波动率与历史波动率



免责声明:

本研究报告由民生期货有限公司撰写，本报告是根据国际和行业通行的准则，以合法渠道获得这些信息，尽可能保证可靠、准确和完整，但并不保证报告所述信息的准确性和完整性。本报告所载的全部内容只提供给客户做参考之用，并不构成对客户投资建议，并非作为买卖、认购期货或其它金融工具的邀请或保证。客户不应单纯依靠本报告所载的内容而取代个人的独立判断。本报告不能作为道义的、责任的和法律的依据或者凭证，无论是否已经明示或者暗示。民生期货有限公司将随时补充、更正和修订有关信息，但不保证及时发布。对于本报告所提供信息所导致的任何直接的或者间接的投资盈亏后果，民生期货有限公司不承担任何责任。