

一、行情统计

1、金融期权

金融期权	成交量				持仓量			
	品种	认购Call	认沽Put	Put/Call	品种	认购Call	认沽Put	Put/Call
沪深300 股指期权	35702	17251	18451	1.0696	80453	42162	38291	0.9082

2、农产品期货期权

农产品 期货期权	成交量				持仓量			
	品种	认购Call	认沽Put	Put/Call	品种	认购Call	认沽Put	Put/Call
豆粕期权	145154	107050	38104	0.3559	520284	332361	187923	0.5654
菜粕期权	14678	8392	6286	0.7490	61082	38354	22728	0.5926
玉米期权	35327	21605	13722	0.6351	280664	123851	156813	1.2661
白糖期权	29267	12868	16399	1.2744	172328	94845	77483	0.8169
棉花期权	10369	6473	3896	0.6019	107375	73551	33824	0.4599

3、工业品期货期权

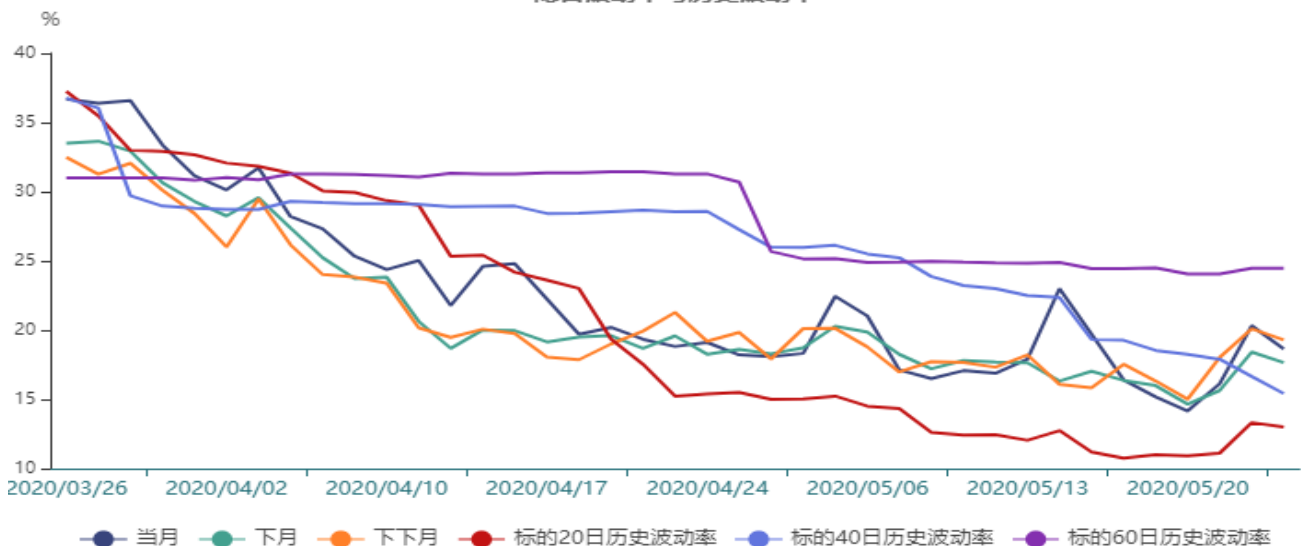
工业品 期货期权	成交量				持仓量			
	品种	认购Call	认沽Put	Put/Call	品种	认购Call	认沽Put	Put/Call
铁矿期权	38203	12354	25849	2.0924	126057	37908	88149	2.3253
橡胶期权	1611	1061	550	0.5184	25780	19356	6576	0.3397
沪铜期权	15471	5702	9769	1.7133	30539	14880	26837	1.8036
沪金期权	11195	5868	5327	0.9078	18949	14902	18985	1.2740
PTA期权	17472	10332	7140	0.6911	178439	124083	54356	0.4381
甲醇期权	31907	18917	12990	0.6867	123032	82524	40508	0.4909
LPG期权	5002	2492	2510	1.0072	27070	11471	15599	1.3599

二、波动率分析

1、沪深300股指期权

截止至2020年05月25日，标的20日、40日、60日和120日历史波动率分别为12.99%、15.42%、24.48%和23.78%。202006、202007、202008、202009、202012和202103期权隐含波动率分别为18.65%、17.66%、19.29%、17.86%、15.74%和21.52%。

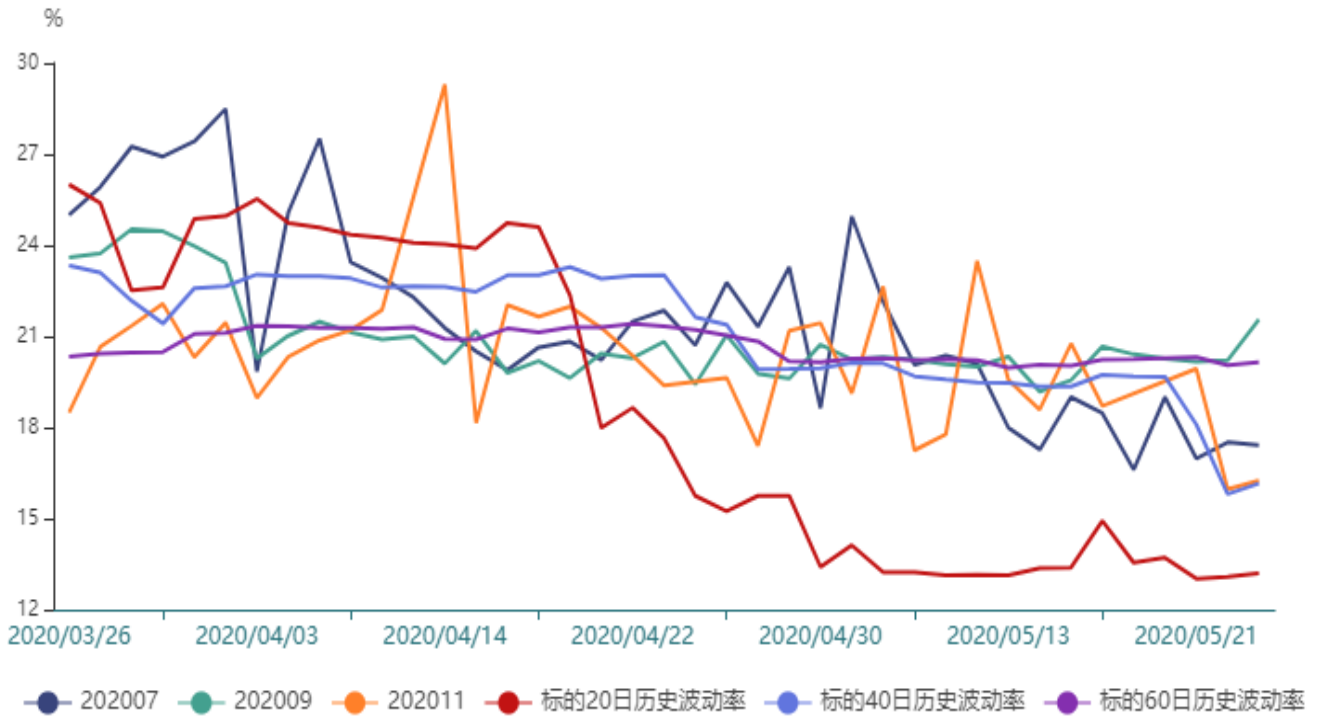
隐含波动率与历史波动率



2、豆粕期权

截止至2020年05月25日，标的20日、40日、60日和120日历史波动率分别为13.2%、16.16%、20.15%和16.95%。202007、202009、202011、202101、202103和202105期权隐含波动率分别为17.42%、21.56%、16.25%、17.59%、16.04%和17.83%。

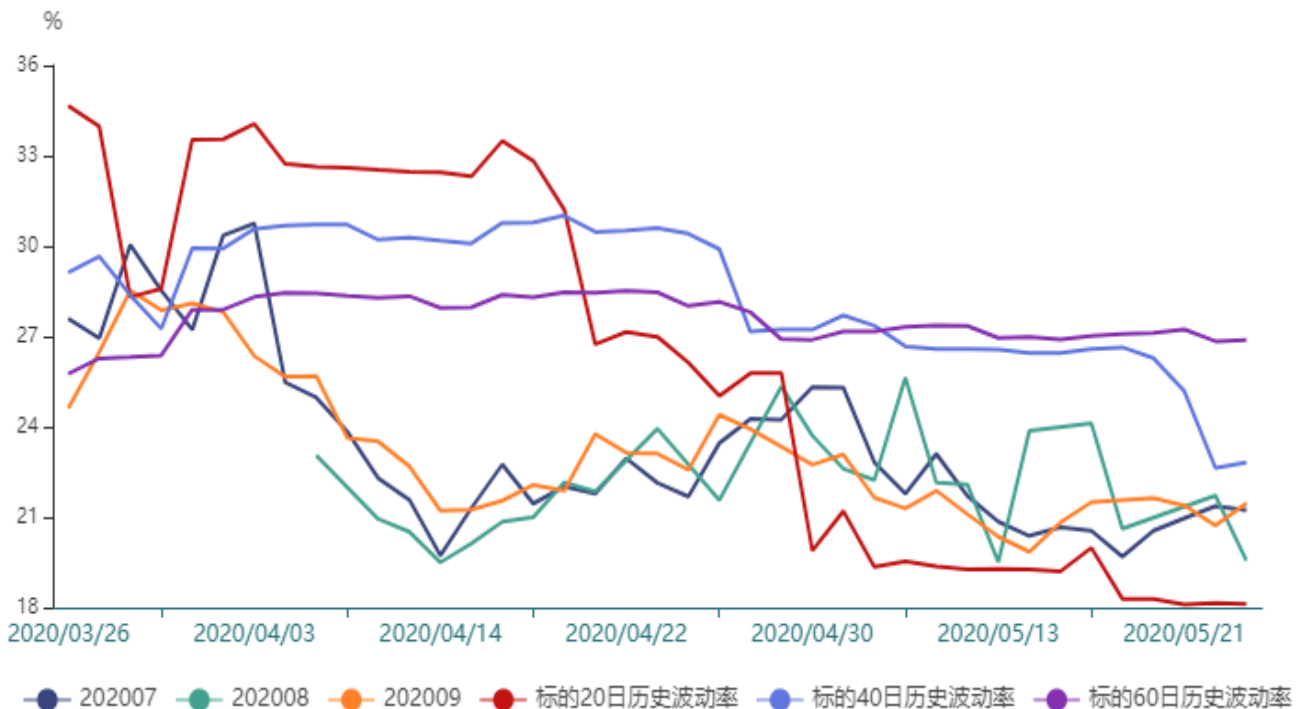
隐含波动率与历史波动率



3、菜粕期权

截止至2020年05月25日，标的20日、40日、60日和120日历史波动率分别为18.12%、22.81%、26.88%和22.91%。202007、202008、202009、202011和202101期权隐含波动率分别为21.24%、19.56%、21.46%、21.45%和19.83%。

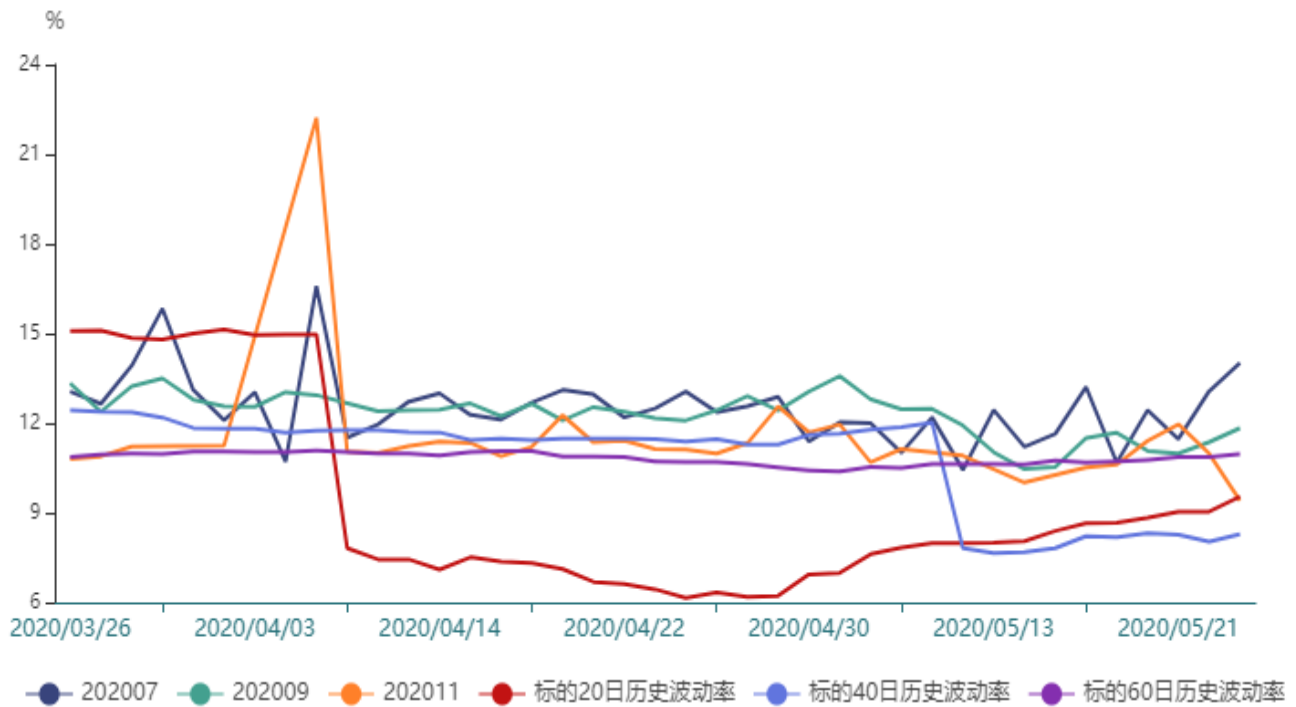
隐含波动率与历史波动率



4、玉米期权

截止至2020年05月25日，标的20日、40日、60日和120日历史波动率分别为9.54%、8.28%、10.97%和10.92%。202007、202009、202011、202101和202105期权隐含波动率分别为14.01%、11.83%、9.41%、10.81%和10.46%。

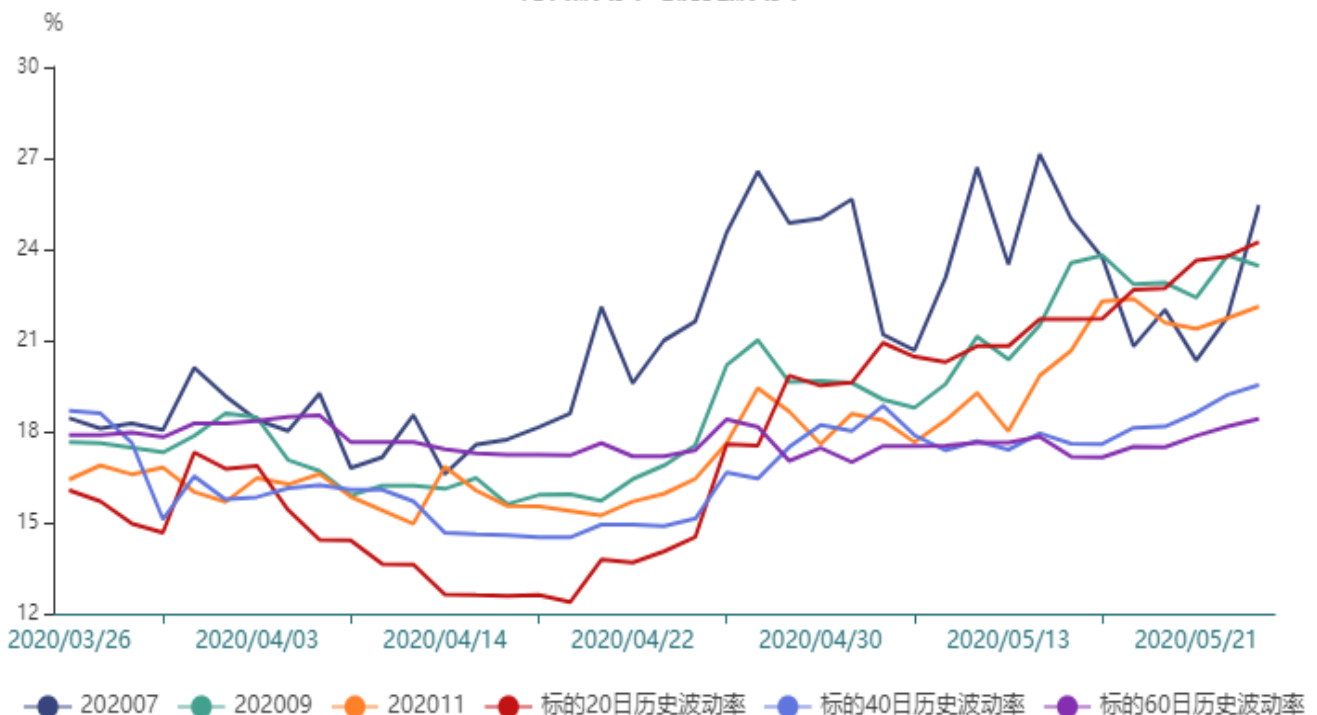
隐含波动率与历史波动率



5、白糖期权

截止至2020年05月25日，标的20日、40日、60日和120日历史波动率分别为24.24%、19.53%、18.42%和17.58%。202007、202009、202011和202101期权隐含波动率分别为25.46%、23.45%、22.12%和20.71%。

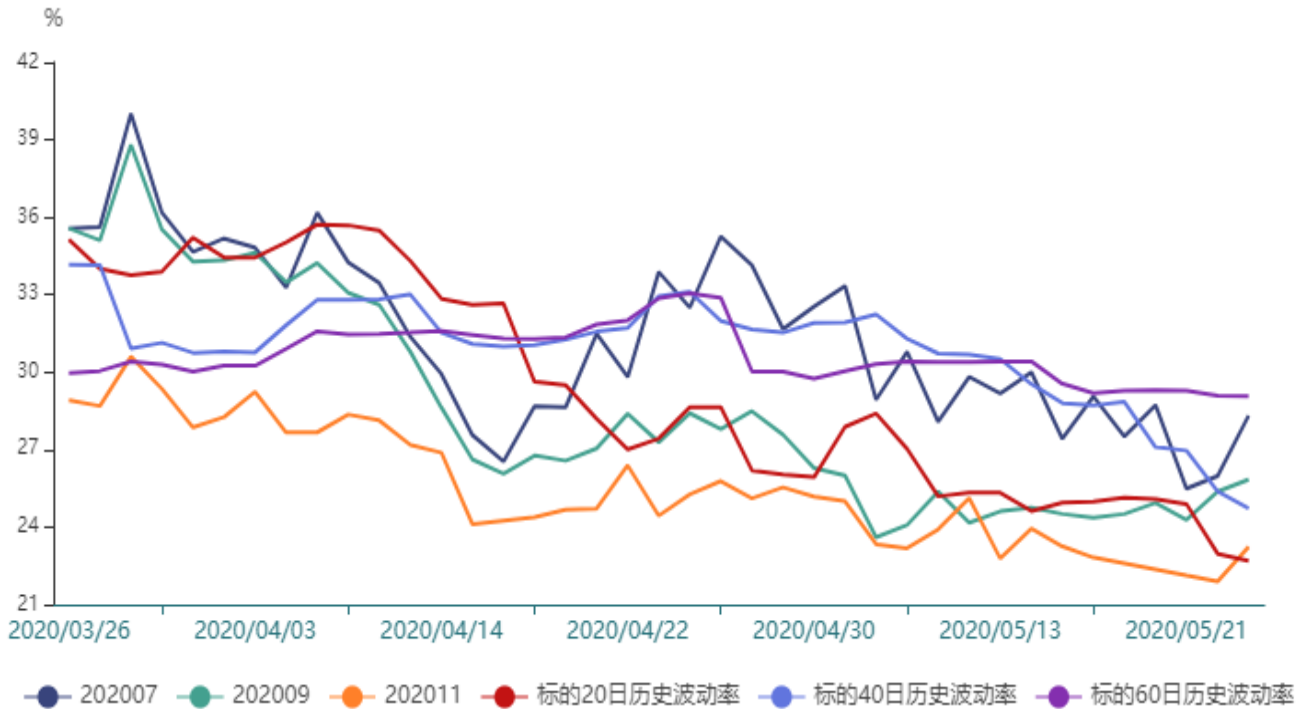
隐含波动率与历史波动率



6、棉花期权

截止至2020年05月25日，标的20日、40日、60日和120日历史波动率分别为22.69%、24.73%、29.06%和26.64%。202007、202009、202011和202101期权隐含波动率分别为28.32%、25.84%、23.24%和22.43%。

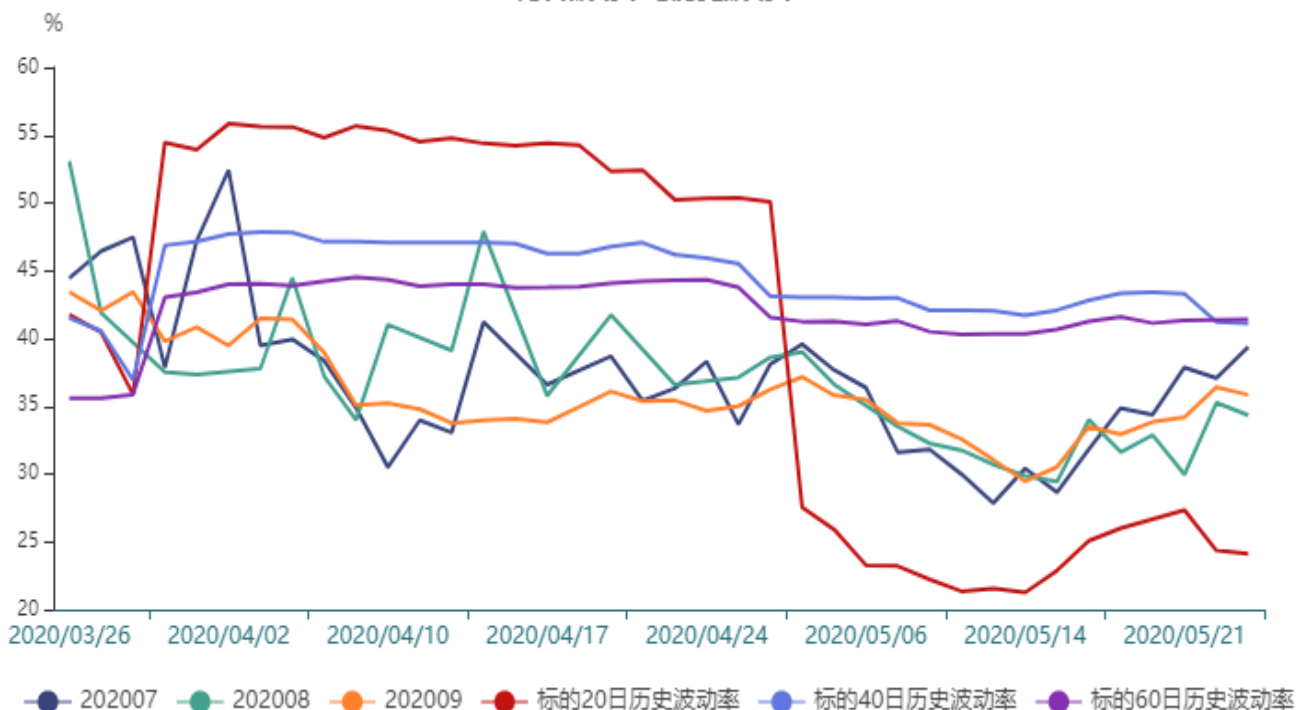
隐含波动率与历史波动率



7、铁矿期权

截止至2020年05月25日，标的20日、40日、60日和120日历史波动率分别为24.11%、41.1%、41.39%和36.69%。202007、202008、202009、202011、202012、202101和202102期权隐含波动率分别为39.36%、34.34%、35.83%、36.88%、31.83%、31.49%和31.13%。

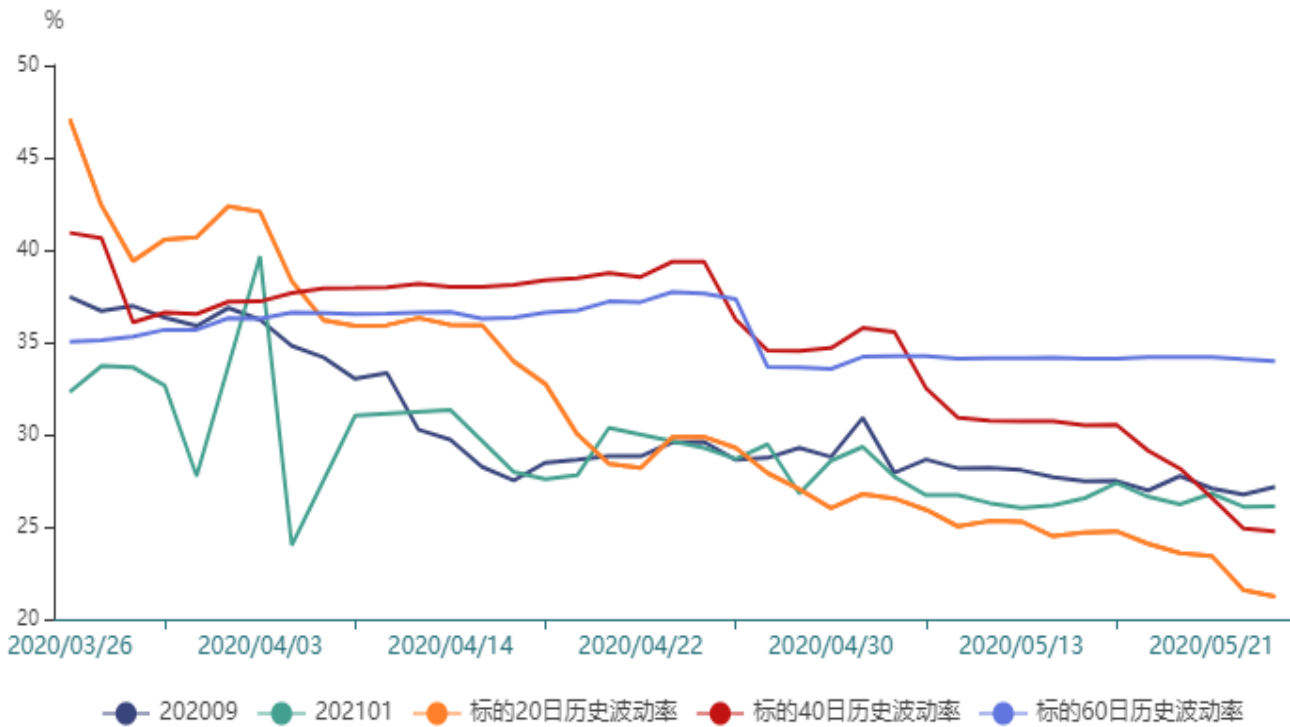
隐含波动率与历史波动率



8、橡胶期权

截止至2020年05月25日，标的20日、40日、60日和120日历史波动率分别为21.22%、24.74%、33.98%和29.59%。202009和202101期权隐含波动率分别为27.16%和26.12%。

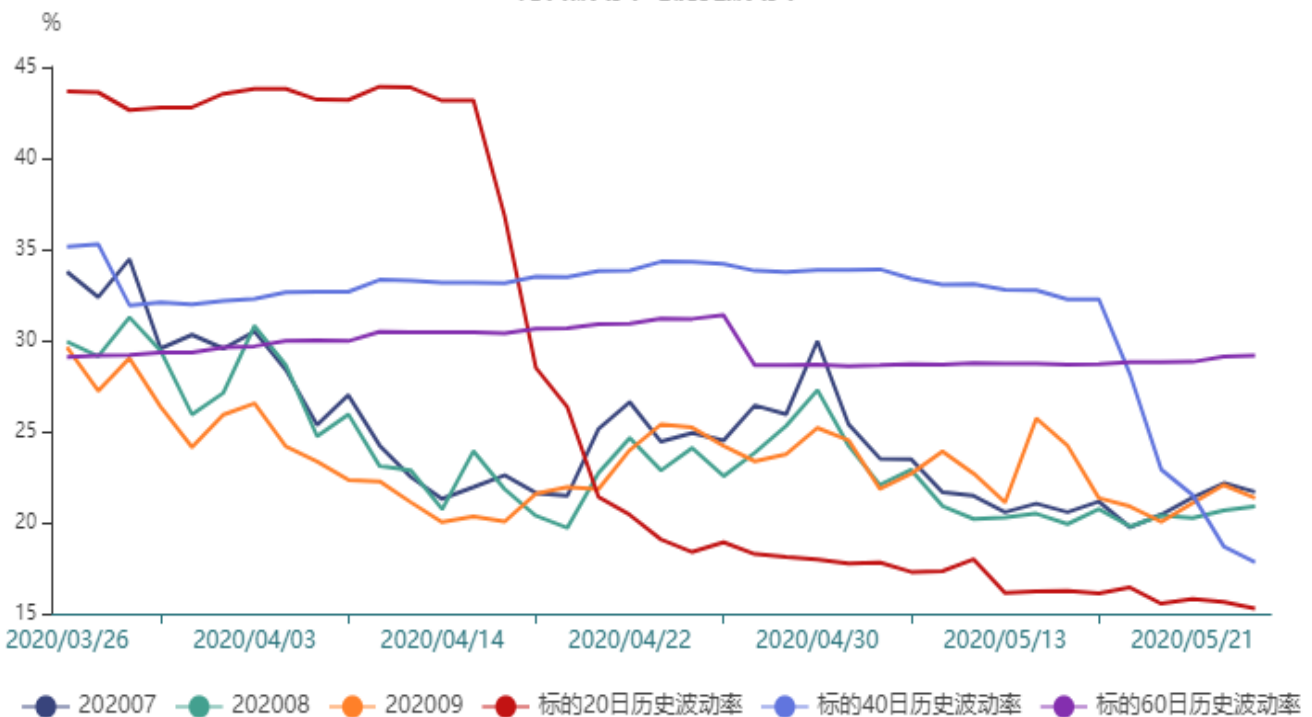
隐含波动率与历史波动率



9、沪铜期权

截止至2020年05月25日，标的20日、40日、60日和120日历史波动率分别为15.28%、17.81%、29.17%和23.4%。202007、202008、202009、202010、202011、202012、202101、202102、202104和202105期权隐含波动率分别为21.68%、20.89%、21.35%、25.62%、21.45%、19.15%、19.4%、20.61%、19.22%和19.01%。

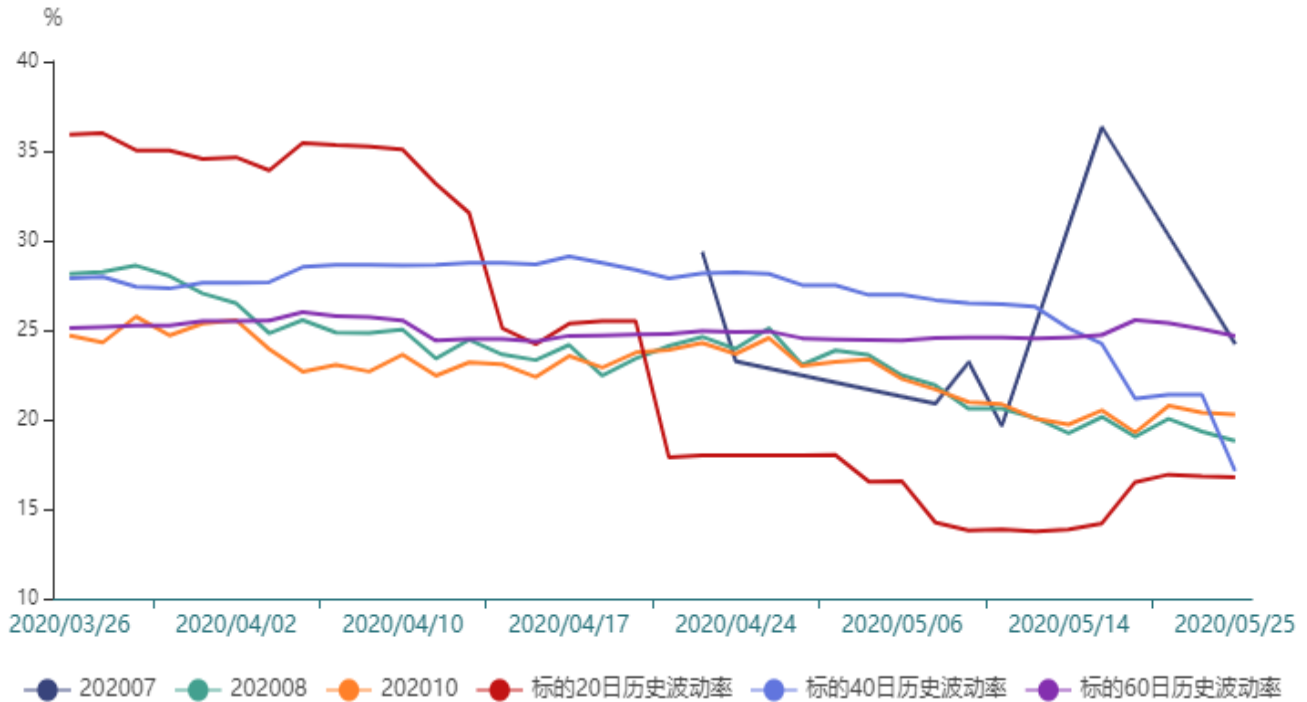
隐含波动率与历史波动率



10、沪金期权

截止至2020年05月25日，标的20日、40日、60日和120日历史波动率分别为16.78%、17.12%、24.66%和20.58%。202007、202008、202010、202012、202102、202104和202106期权隐含波动率分别为24.22%、18.8%、20.28%、19.74%、19.07%、19.43%和19.93%。

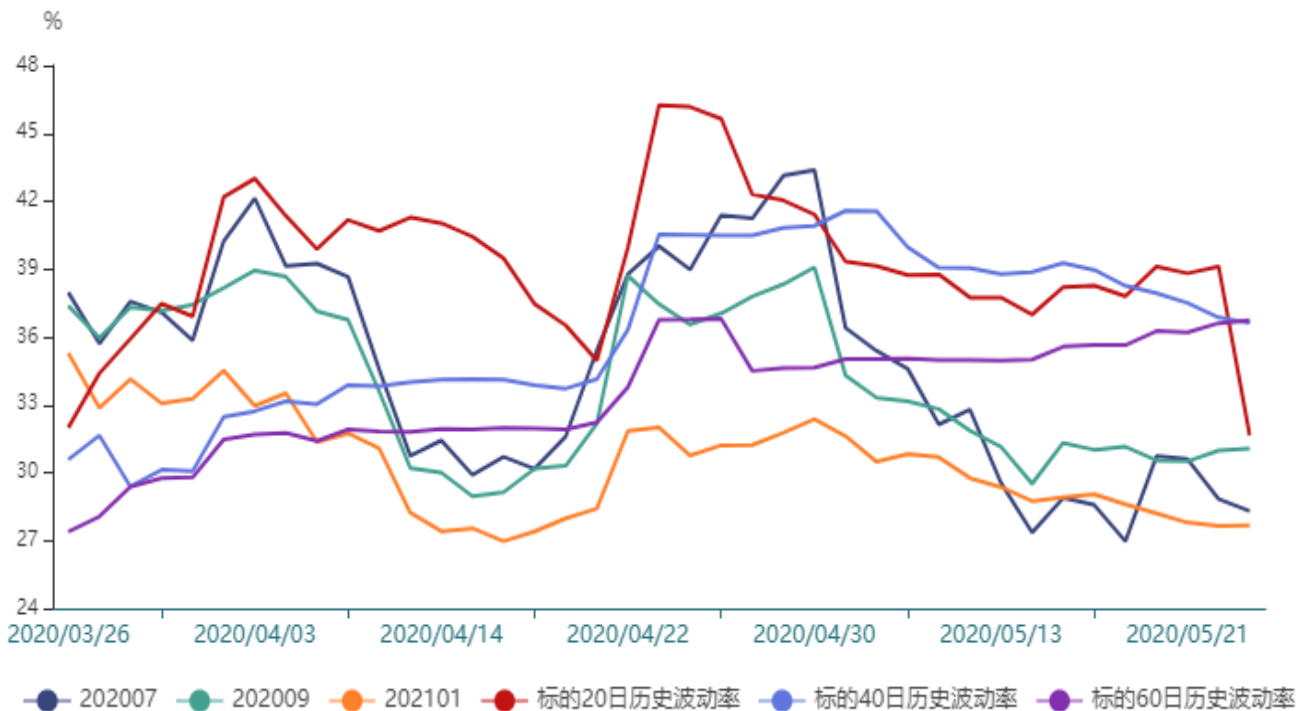
隐含波动率与历史波动率



11、PTA期权

截止至2020年05月25日，标的20日、40日、60日和120日历史波动率分别为31.65%、36.61%、36.74%和29.91%。202007、202009和202101期权隐含波动率分别为28.3%、31.06%和27.67%。

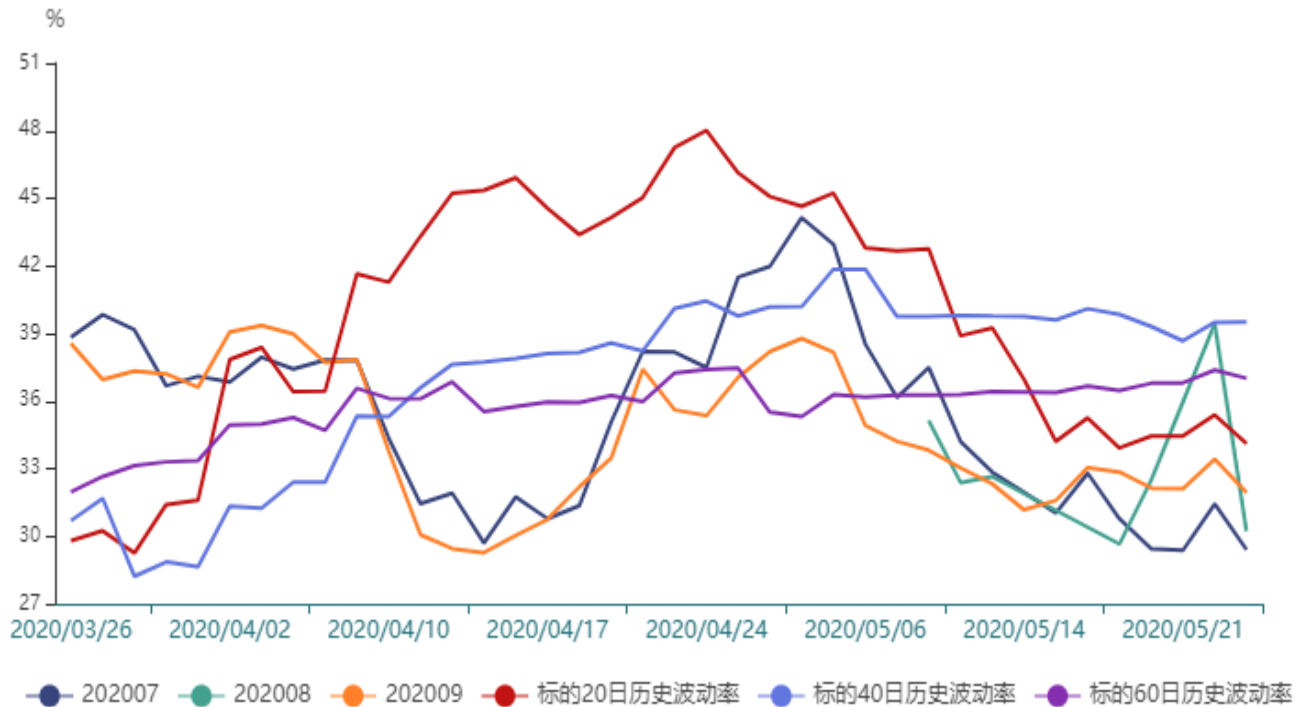
隐含波动率与历史波动率



12、甲醇期权

截止至2020年05月25日，标的20日、40日、60日和120日历史波动率分别为34.11%、39.51%、37.01%和33.87%。202007、202008、202009、202011和202101期权隐含波动率分别为29.4%、30.24%、31.94%、29.33%和29.98%。

隐含波动率与历史波动率



免责声明：

本研究报告由民生期货有限公司撰写，本报告是根据国际和行业通行的准则，以合法渠道获得这些信息，尽可能保证可靠、准确和完整，但并不保证报告所述信息的准确性和完整性。本报告所载的全部内容只提供给客户做参考之用，并不构成对客户投资建议，并非作为买卖、认购期货或其它金融工具的邀请或保证。客户不应单纯依靠本报告所载的内容而取代个人的独立判断。本报告不能作为道义的、责任的和法律的依据或者凭证，无论是否已经明示或者暗示。民生期货有限公司将随时补充、更正和修订有关信息，但不保证及时发布。对于本报告所提供信息所导致的任何直接的或者间接的投资盈亏后果，民生期货有限公司不承担任何责任。