

**一、行情统计**
**1、金融期权**

金融期权	成交量				持仓量			
	品种	认购Call	认沽Put	Put/Call	品种	认购Call	认沽Put	Put/Call
沪深300 股指期权	27005	14457	12548	0.8680	74636	38884	35752	0.9195

**2、农产品期货期权**

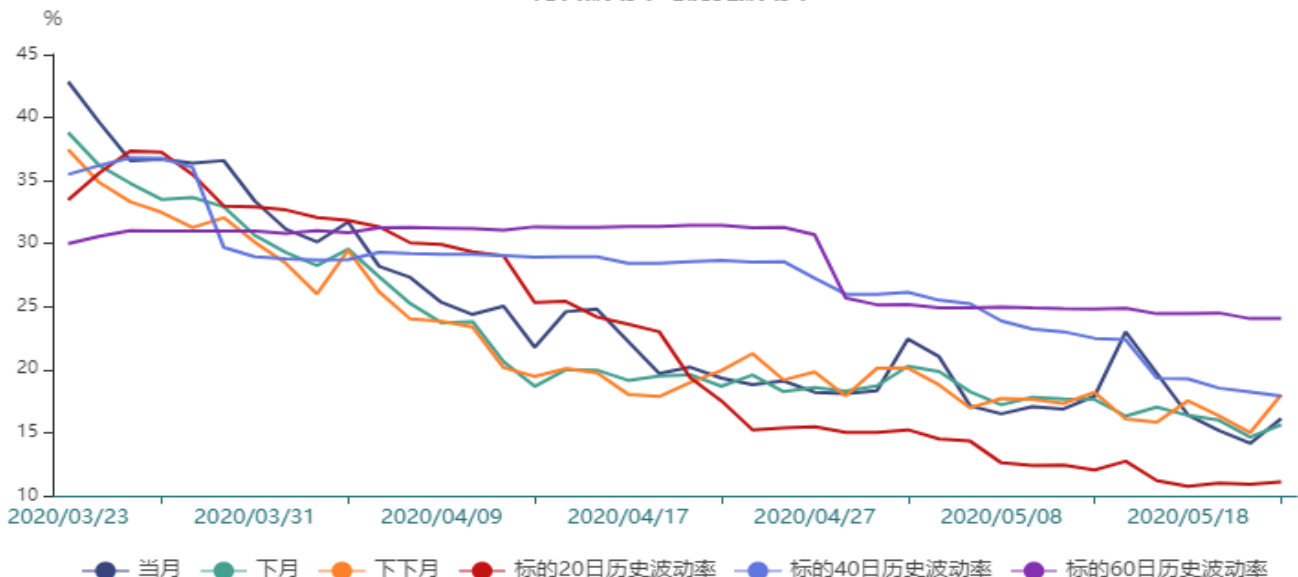
农产品 期货期权	成交量				持仓量			
	品种	认购Call	认沽Put	Put/Call	品种	认购Call	认沽Put	Put/Call
豆粕期权	96621	59620	37001	0.6206	519153	329364	189789	0.5762
菜粕期权	8131	4582	3549	0.7746	60403	37975	22428	0.5906
玉米期权	36778	13427	23351	1.7391	267727	116925	150802	1.2897
白糖期权	42590	20748	21842	1.0527	164958	92812	72146	0.7773
棉花期权	13171	9703	3468	0.3574	105885	73617	32268	0.4383

**3、工业品期货期权**

工业品 期货期权	成交量				持仓量			
	品种	认购Call	认沽Put	Put/Call	品种	认购Call	认沽Put	Put/Call
铁矿期权	39060	12106	26954	2.2265	114682	34345	80337	2.3391
橡胶期权	4576	3443	1133	0.3291	25776	19245	6531	0.3394
沪铜期权	20064	11186	8878	0.7937	40798	15890	24908	1.5675
沪金期权	12802	5464	7338	1.3430	35578	17391	18187	1.0458
PTA期权	24360	14810	9550	0.6448	178529	125117	53412	0.4269
甲醇期权	23368	16070	7298	0.4541	115818	76850	38968	0.5071

**二、波动率分析**
**1、沪深300股指期权**

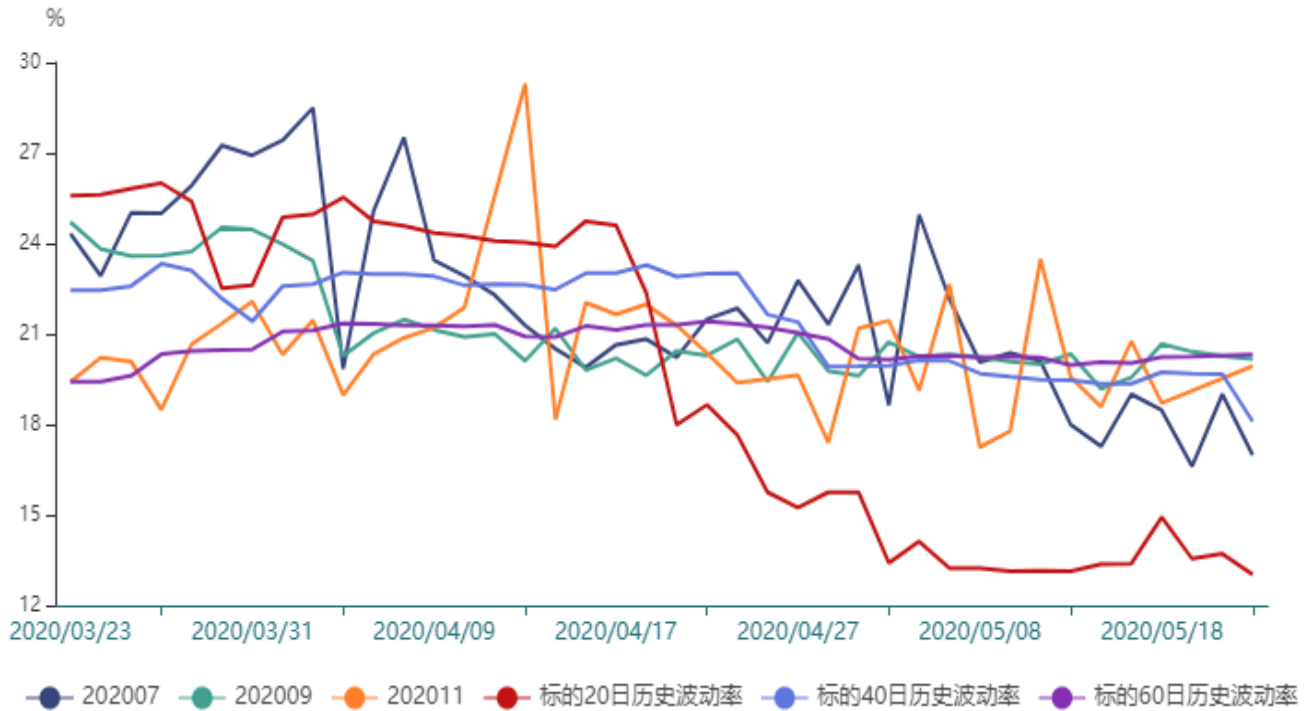
截止至2020年05月21日，标的20日、40日、60日和120日历史波动率分别为11.11%、17.9%、24.06%和23.6%。202006、202007、202008、202009、202012和202103期权隐含波动率分别为16.12%、15.64%、18.03%、16.03%、16.4%和16.64%。

**隐含波动率与历史波动率**


## 2、豆粕期权

截止至2020年05月21日，标的20日、40日、60日和120日历史波动率分别为13.02%、18.1%、20.32%和16.87%。202007、202009、202011、202012、202101、202103和202105期权隐含波动率分别为16.98%、20.16%、19.93%、20.72%、17.37%、17.69%和15.24%。

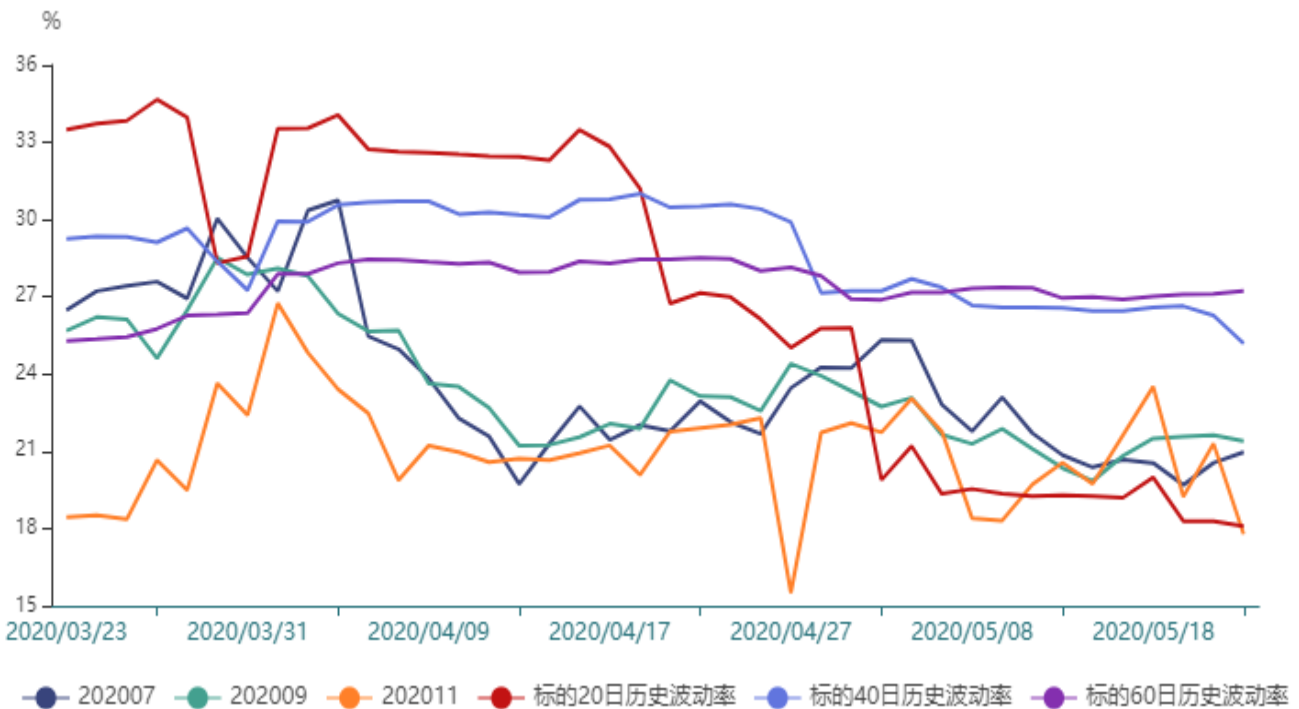
隐含波动率与历史波动率



## 3、菜粕期权

截止至2020年05月21日，标的20日、40日、60日和120日历史波动率分别为18.1%、25.18%、27.23%和22.92%。202007、202009、202011和202101期权隐含波动率分别为20.97%、21.39%、17.78%和20.12%。

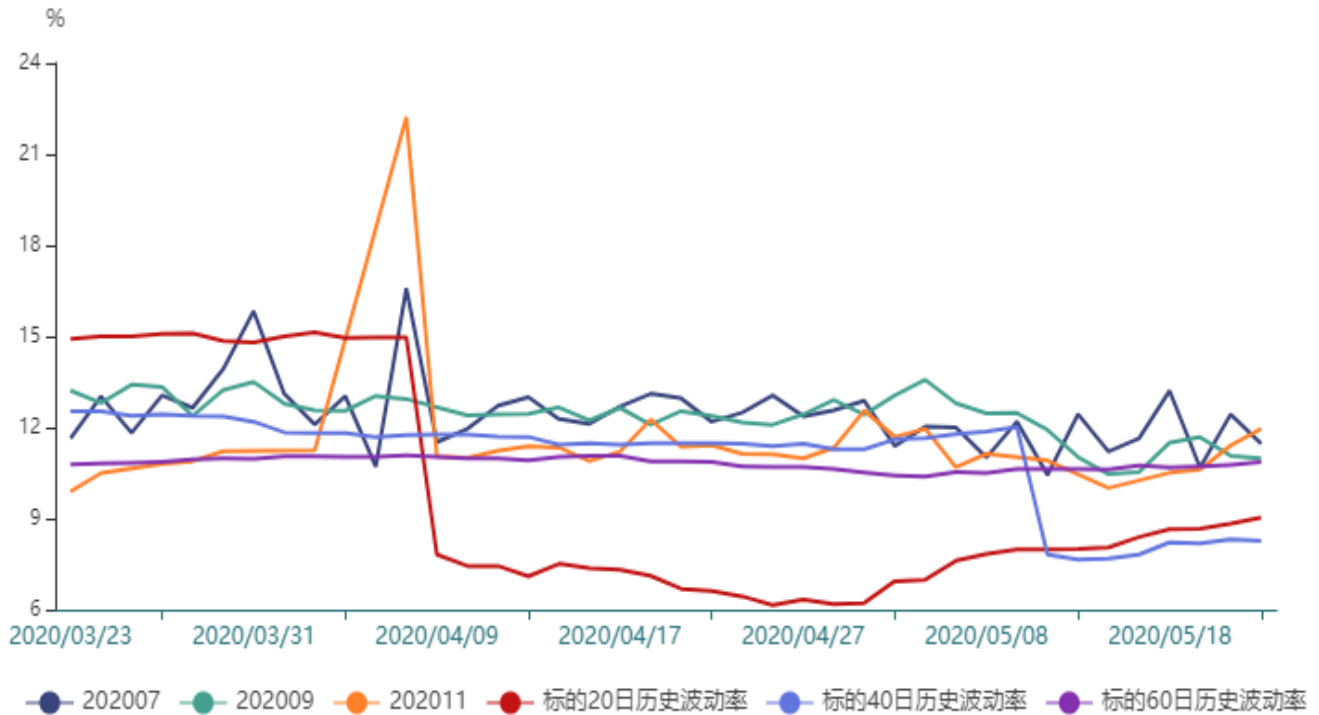
隐含波动率与历史波动率



#### 4、玉米期权

截止至2020年05月21日，标的20日、40日、60日和120日历史波动率分别为9.04%、8.27%、10.87%和10.88%。202007、202009、202011、202101、202103和202105期权隐含波动率分别为11.47%、10.98%、11.96%、10.5%、11.04%和10.06%。

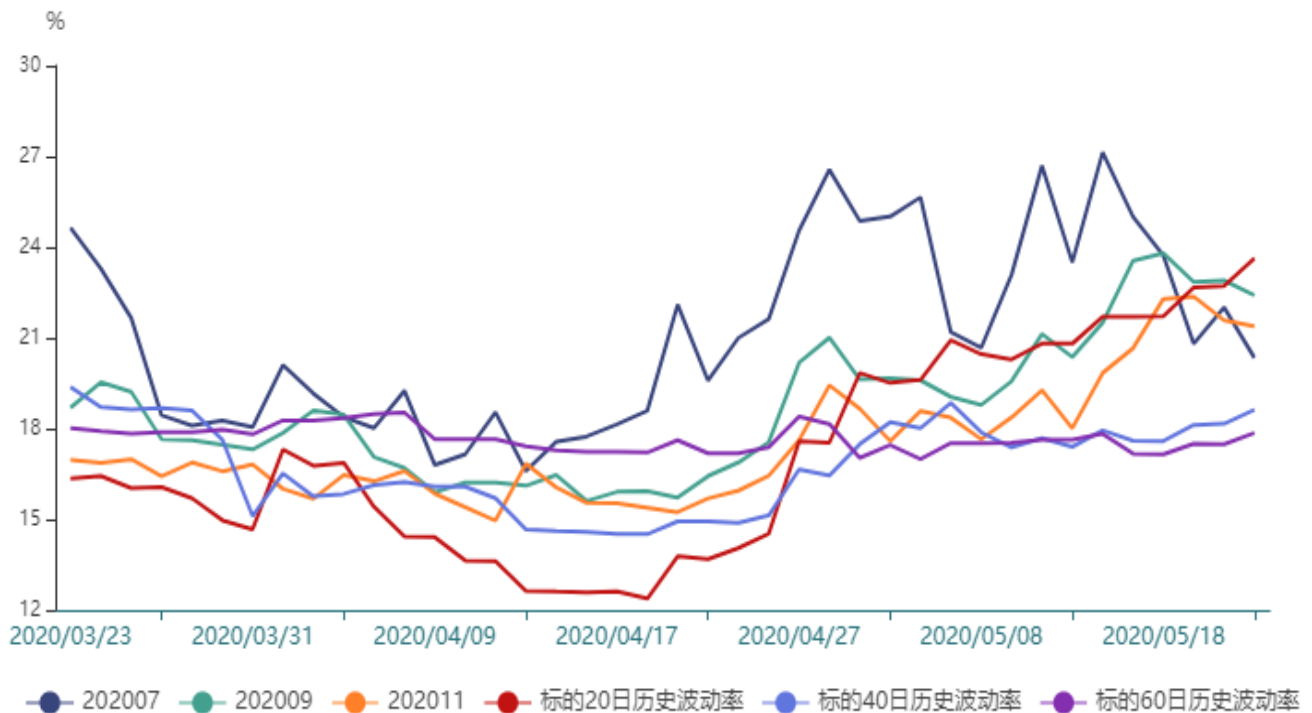
隐含波动率与历史波动率



#### 5、白糖期权

截止至2020年05月21日，标的20日、40日、60日和120日历史波动率分别为23.63%、18.62%、17.86%和17.31%。202007、202009、202011和202101期权隐含波动率分别为20.34%、22.41%、21.38%和20.48%。

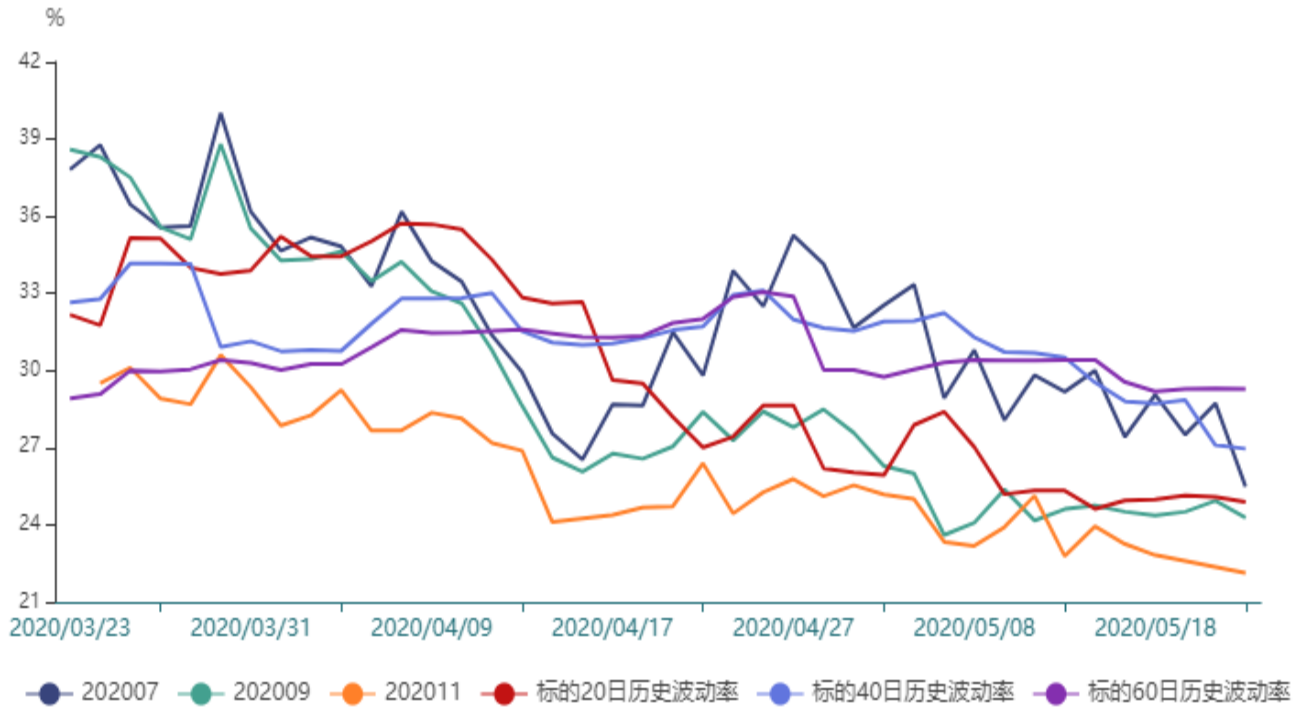
隐含波动率与历史波动率



## 6、棉花期权

截止至2020年05月21日，标的20日、40日、60日和120日历史波动率分别为24.89%、26.96%、29.29%和26.69%。202007、202009、202011和202101期权隐含波动率分别为25.49%、24.28%、22.12%和21.79%。

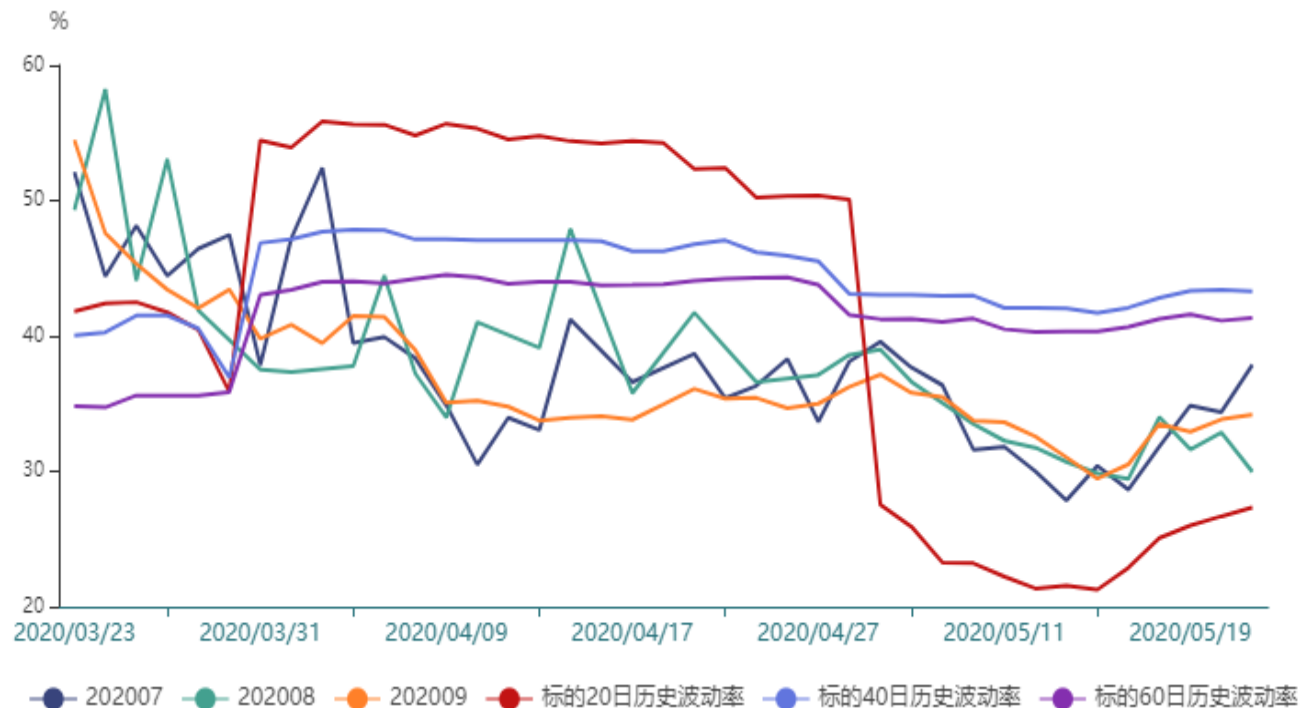
隐含波动率与历史波动率



## 7、铁矿期权

截止至2020年05月21日，标的20日、40日、60日和120日历史波动率分别为27.33%、43.29%、41.34%和36.75%。202007、202008、202009、202010、202011、202012、202101、202102和202105期权隐含波动率分别为37.86%、29.96%、34.17%、30.59%、29.91%、33.53%、31.12%

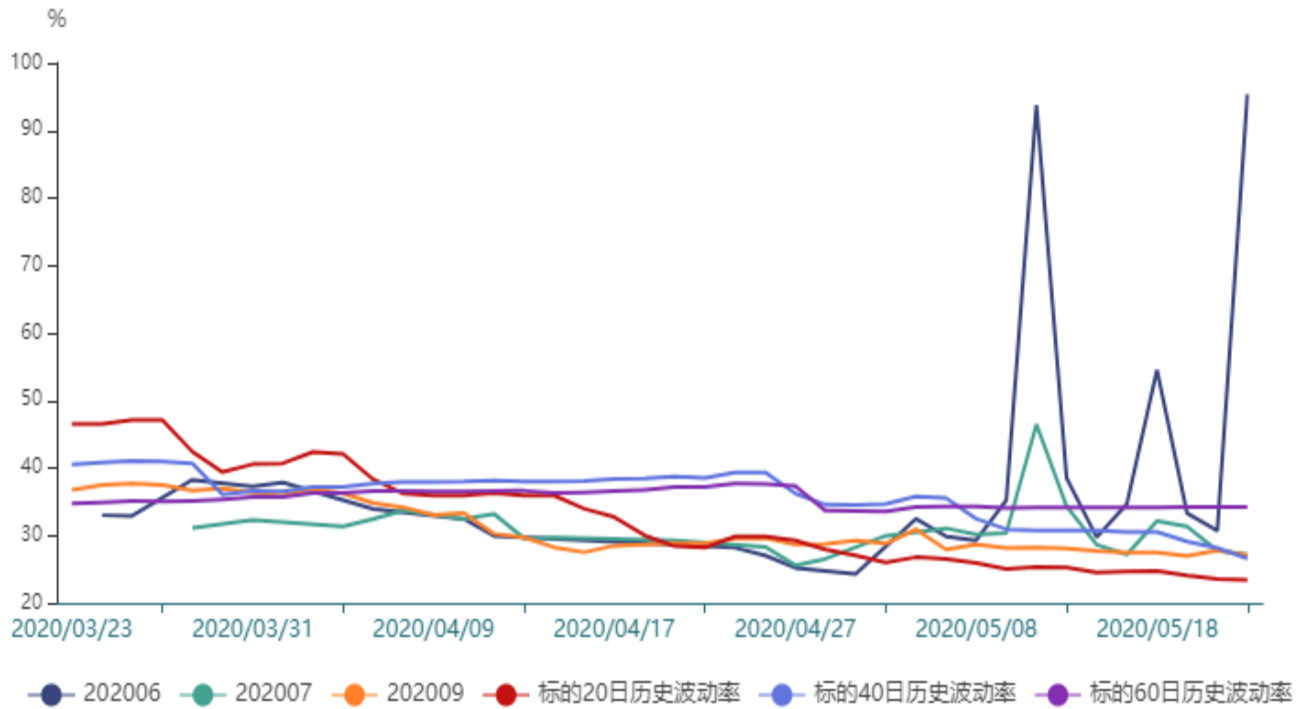
隐含波动率与历史波动率



## 8、橡胶期权

截止至2020年05月21日，标的20日、40日、60日和120日历史波动率分别为23.43%、26.59%、34.19%和29.42%。202006、202007、202009、202011和202101期权隐含波动率分别为95.39%、27.21%、27.09%、25.84%和26.81%。

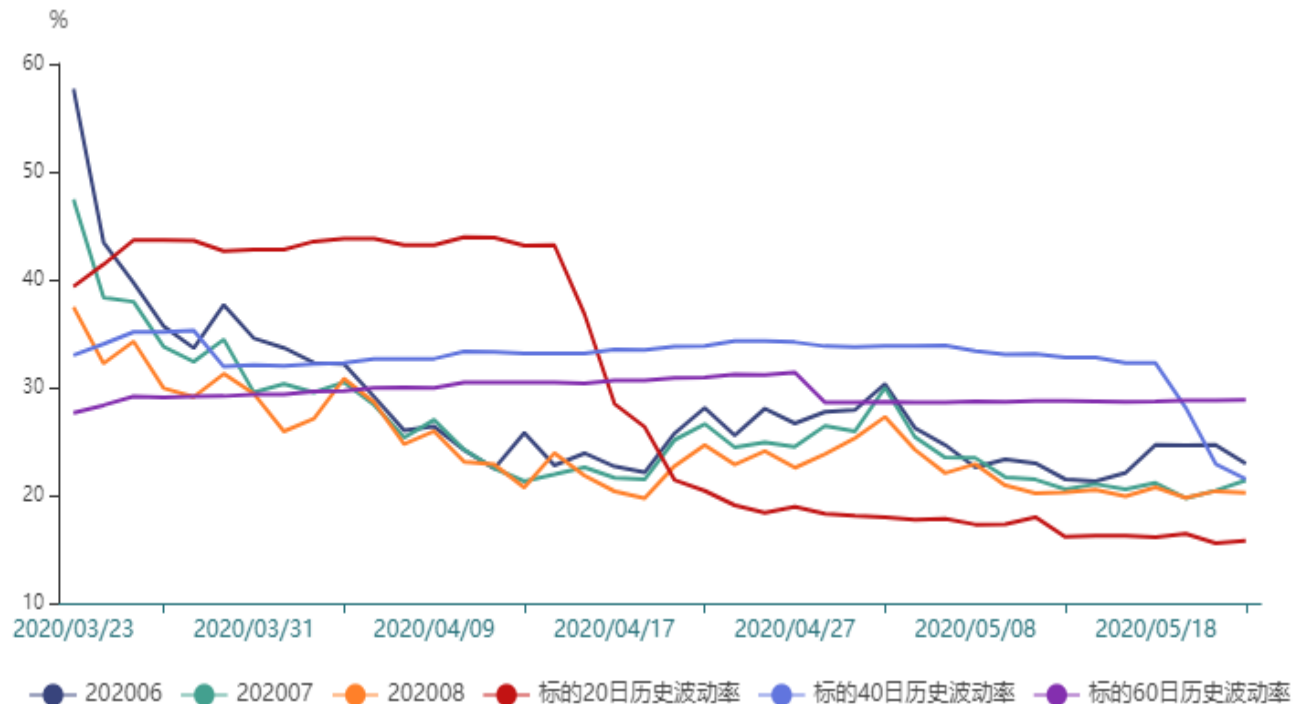
隐含波动率与历史波动率



## 9、沪铜期权

截止至2020年05月21日，标的20日、40日、60日和120日历史波动率分别为15.8%、21.51%、28.82%和23.19%。202006、202007、202008、202009、202010、202011、202012、202101、202102、202103、202104和202105期权隐含波动率分别为22.93%、21.38%、20.24%、21.06%、19.93%、19.04%、19.24%、19.04%、18.93%、18.26%、18.83%和19.43%。

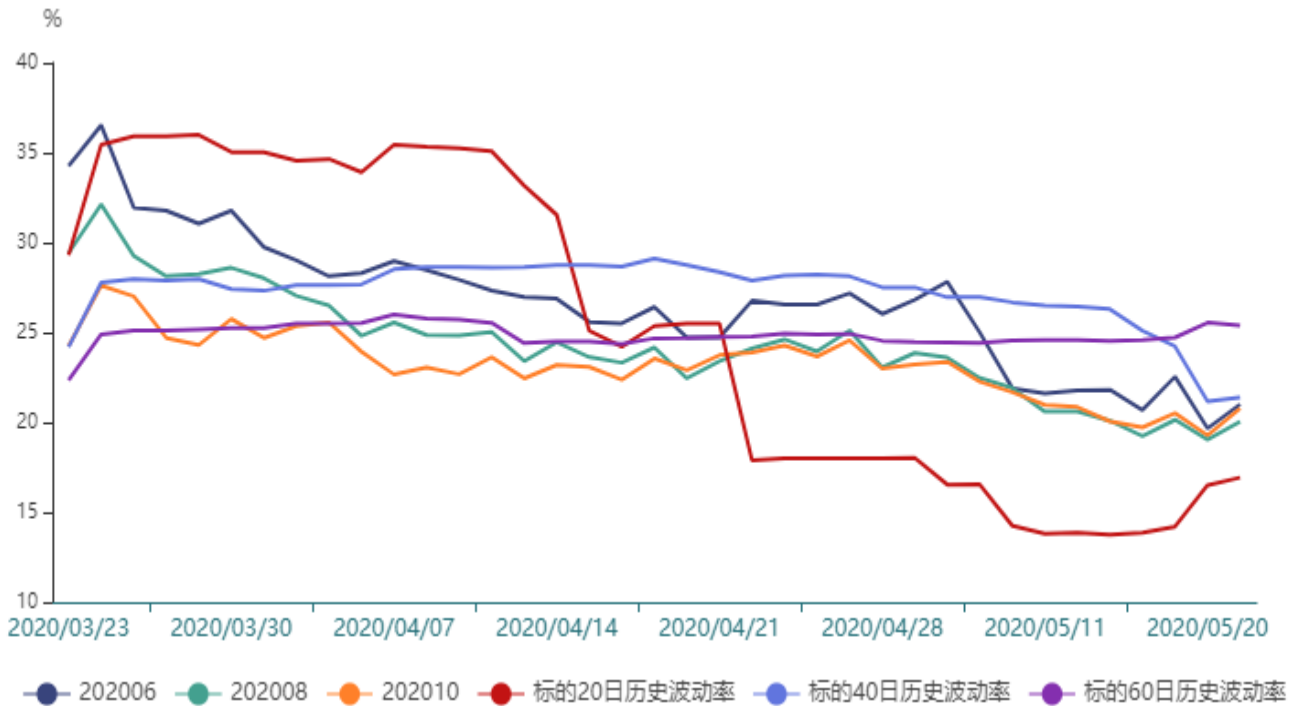
隐含波动率与历史波动率



## 10、沪金期权

截止至2020年05月21日，标的20日、40日、60日和120日历史波动率分别为16.93%、21.38%、25.39%和20.58%。202006、202008、202010、202012、202102、202104和202106期权隐含波动率分别为21.0%、20.04%、20.77%、19.34%、19.41%、19.5%和19.17%。

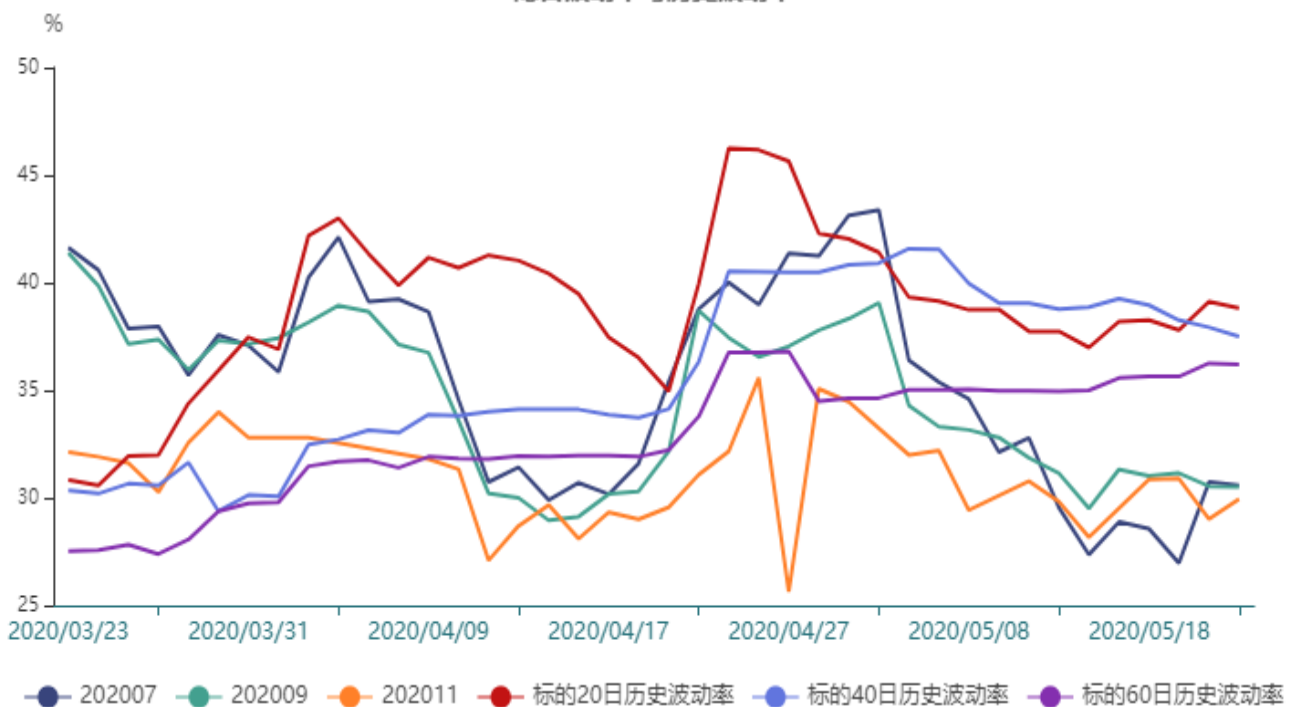
隐含波动率与历史波动率



## 11、PTA期权

截止至2020年05月21日，标的20日、40日、60日和120日历史波动率分别为38.81%、37.5%、36.2%和29.62%。202007、202009、202011和202101期权隐含波动率分别为30.59%、30.5%、29.94%和27.79%。

隐含波动率与历史波动率

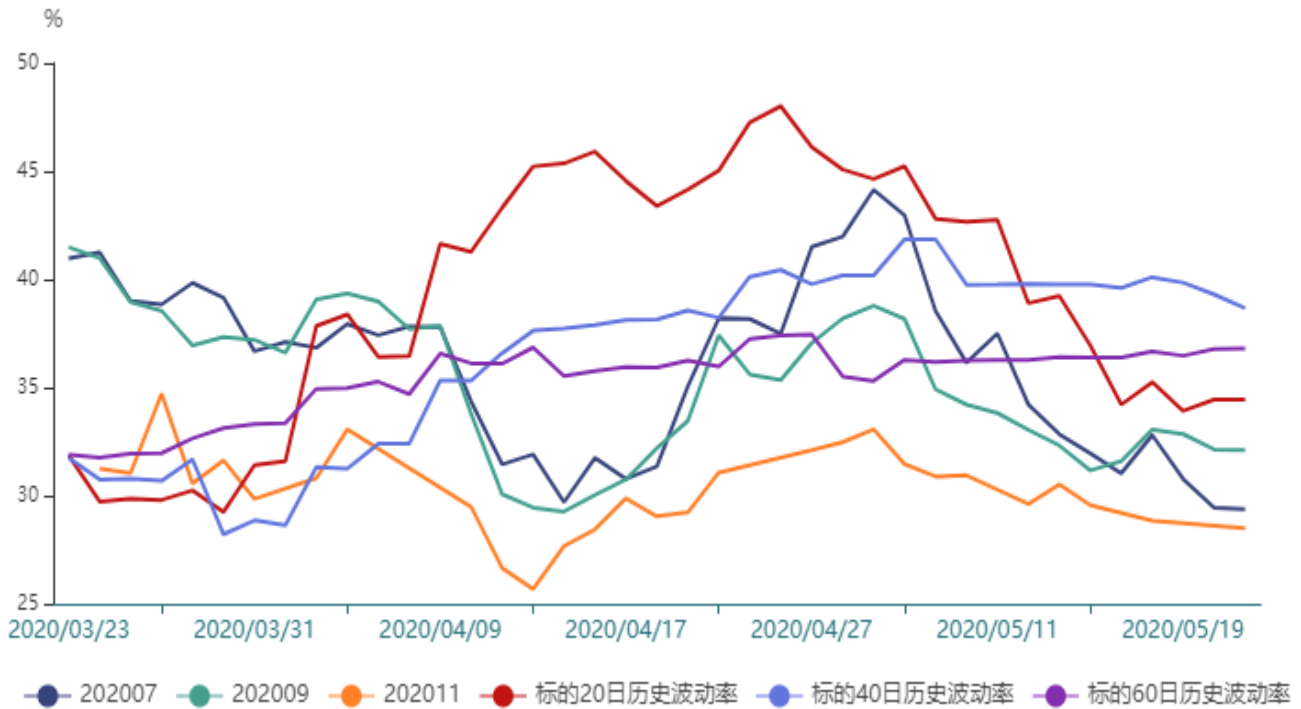




## 12、甲醇期权

截止至2020年05月21日，标的20日、40日、60日和120日历史波动率分别为34.45%、38.67%、36.81%和33.54%。202007、202009、202011和202101期权隐含波动率分别为29.38%、32.11%、28.49%和29.13%。

隐含波动率与历史波动率



### 免责声明：

本研究报告由民生期货有限公司撰写，本报告是根据国际和行业通行的准则，以合法渠道获得这些信息，尽可能保证可靠、准确和完整，但并不保证报告所述信息的准确性和完整性。本报告所载的全部内容只提供给客户做参考之用，并不构成对客户投资建议，并非作为买卖、认购期货或其它金融工具的邀请或保证。客户不应单纯依靠本报告所载的内容而取代个人的独立判断。本报告不能作为道义的、责任的和法律的依据或者凭证，无论是否已经明示或者暗示。民生期货有限公司将随时补充、更正和修订有关信息，但不保证及时发布。对于本报告所提供信息所导致的任何直接的或者间接的投资盈亏后果，民生期货有限公司不承担任何责任。