

一、行情统计
1、金融期权

金融期权	成交量				持仓量			
	品种	认购Call	认沽Put	Put/Call	品种	认购Call	认沽Put	Put/Call
沪深300 股指期权	25427	13591	11836	0.8709	71066	37919	33147	0.8742

2、农产品期货期权

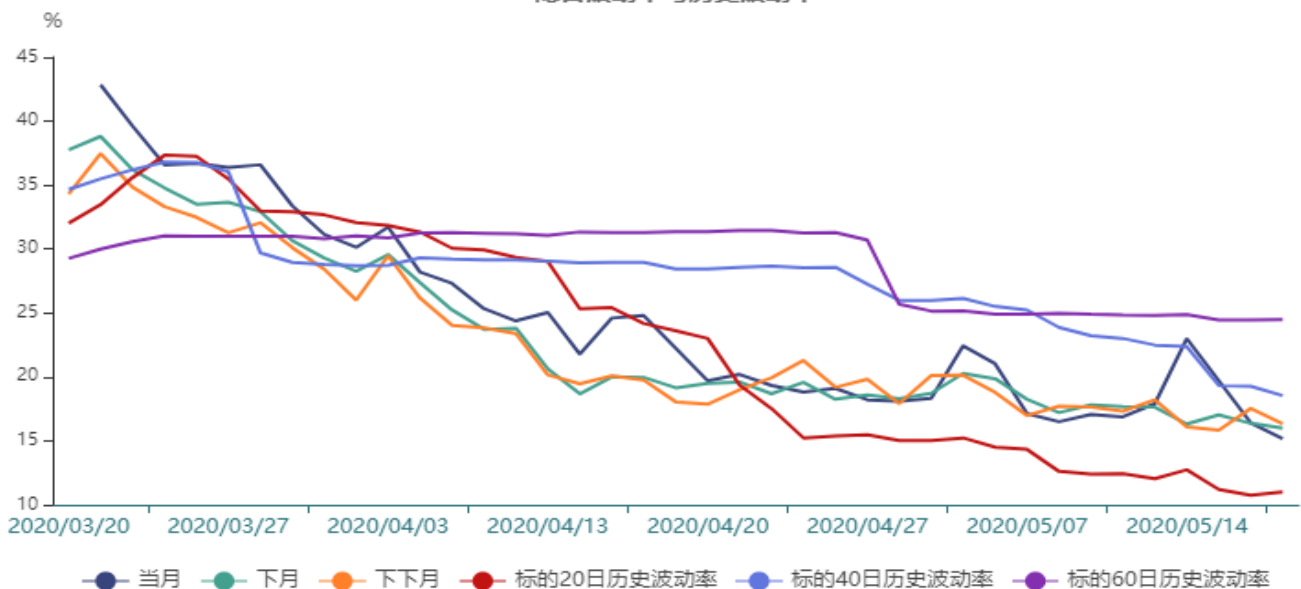
农产品 期货期权	成交量				持仓量			
	品种	认购Call	认沽Put	Put/Call	品种	认购Call	认沽Put	Put/Call
豆粕期权	71422	48052	23370	0.4863	513337	321364	191973	0.5974
菜粕期权	11996	6155	5841	0.9490	59922	37348	22574	0.6044
玉米期权	23055	12876	10179	0.7905	255029	111497	143532	1.2873
白糖期权	36915	19056	17859	0.9372	166188	92723	73465	0.7923
棉花期权	20407	14124	6283	0.4448	103735	73711	30024	0.4073

3、工业品期货期权

工业品 期货期权	成交量				持仓量			
	品种	认购Call	认沽Put	Put/Call	品种	认购Call	认沽Put	Put/Call
铁矿期权	35125	13863	21262	1.5337	108010	32645	75365	2.3086
橡胶期权	4921	3617	1304	0.3605	25842	19263	6579	0.3415
沪铜期权	15749	7502	8247	1.0993	39450	14648	24802	1.6932
沪金期权	16361	8350	8011	0.9594	33833	16919	16914	0.9997
PTA期权	29932	20416	9516	0.4661	178873	126668	52205	0.4121
甲醇期权	21517	14344	7173	0.5001	113308	75297	38011	0.5048

二、波动率分析
1、沪深300股指期权

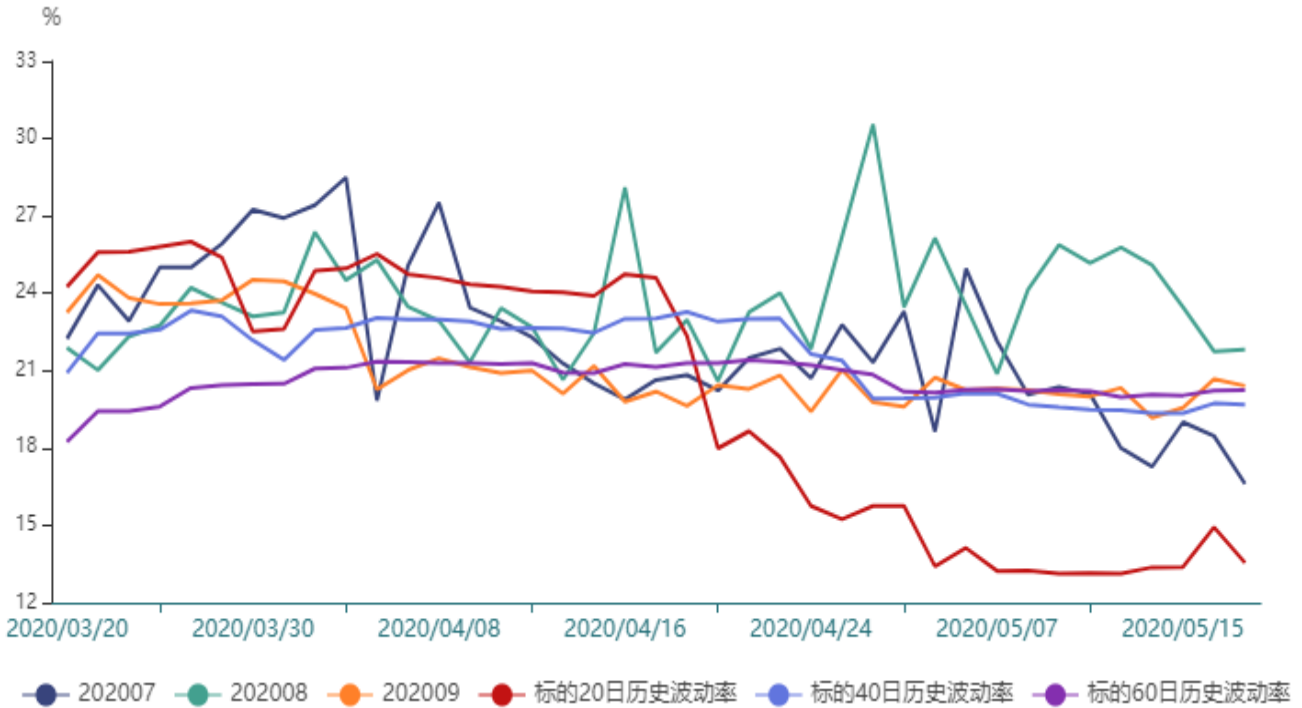
截止至2020年05月19日，标的20日、40日、60日和120日历史波动率分别为11.01%、18.54%、24.5%和23.66%。202006、202007、202008、202009、202012和202103期权隐含波动率分别为15.18%、15.99%、16.33%、18.43%、17.2%和18.83%。

隐含波动率与历史波动率


2、豆粕期权

截止至2020年05月19日，标的20日、40日、60日和120日历史波动率分别为13.55%、19.69%、20.25%和16.82%。202007、202008、202009、202012、202101和202103期权隐含波动率分别为16.61%、21.82%、20.41%、23.14%、18.2%和17.19%。

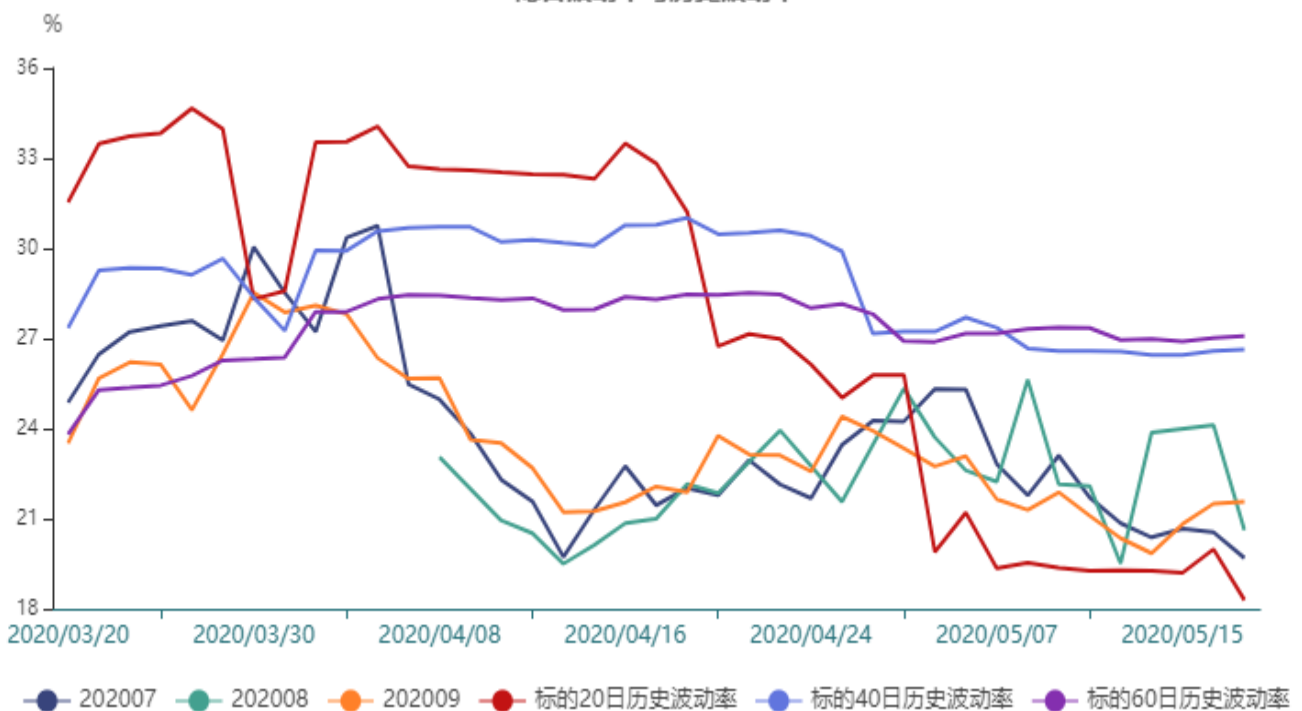
隐含波动率与历史波动率



3、菜粕期权

截止至2020年05月19日，标的20日、40日、60日和120日历史波动率分别为18.29%、26.64%、27.09%和22.84%。202007、202008、202009、202011和202101期权隐含波动率分别为19.69%、20.62%、21.57%、19.24%和20.0%。

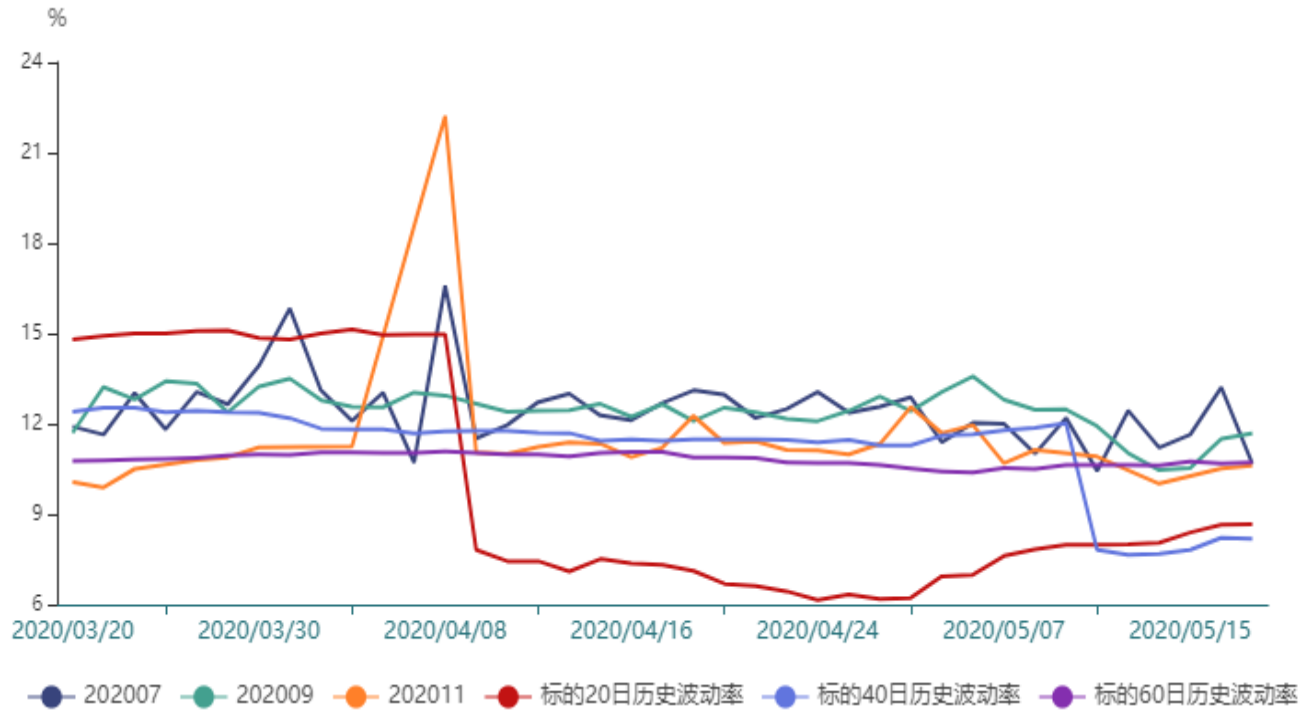
隐含波动率与历史波动率



4、玉米期权

截止至2020年05月19日，标的20日、40日、60日和120日历史波动率分别为8.67%、8.18%、10.72%和10.83%。202007、202009、202011、202101和202103期权隐含波动率分别为10.68%、11.68%、10.62%、10.81%和10.31%。

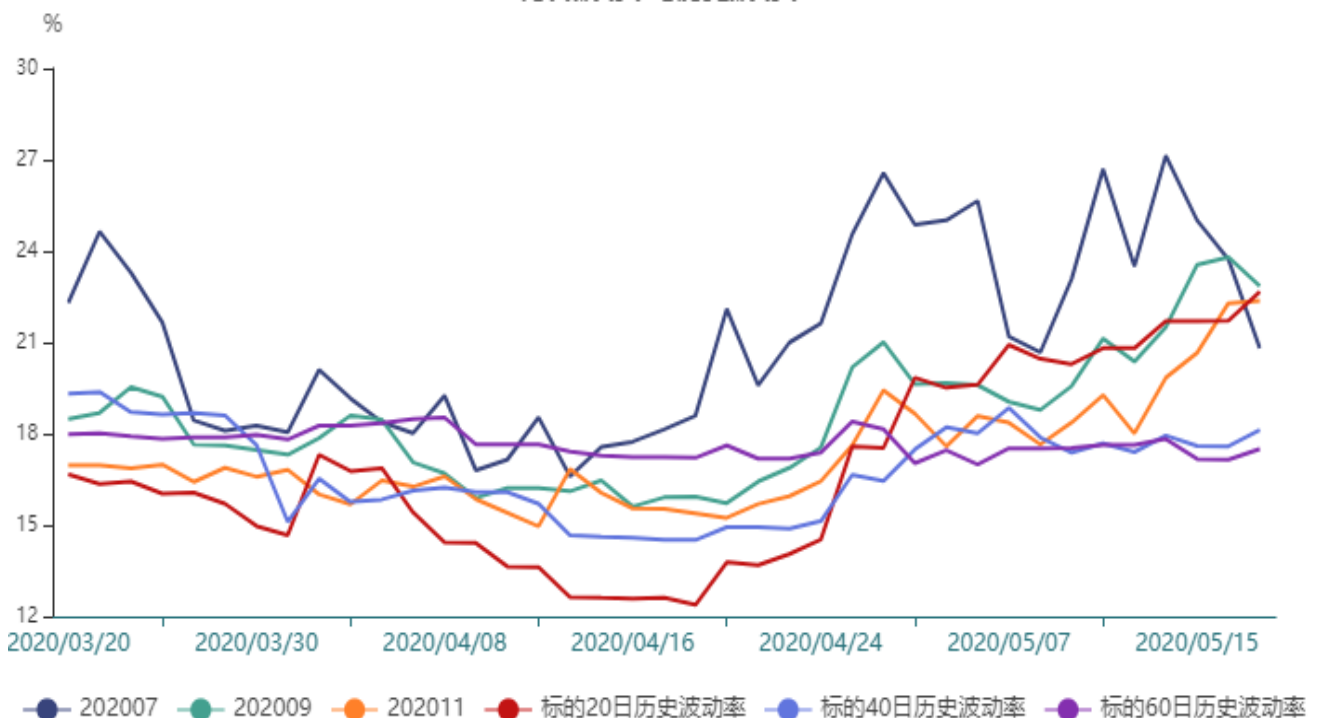
隐含波动率与历史波动率



5、白糖期权

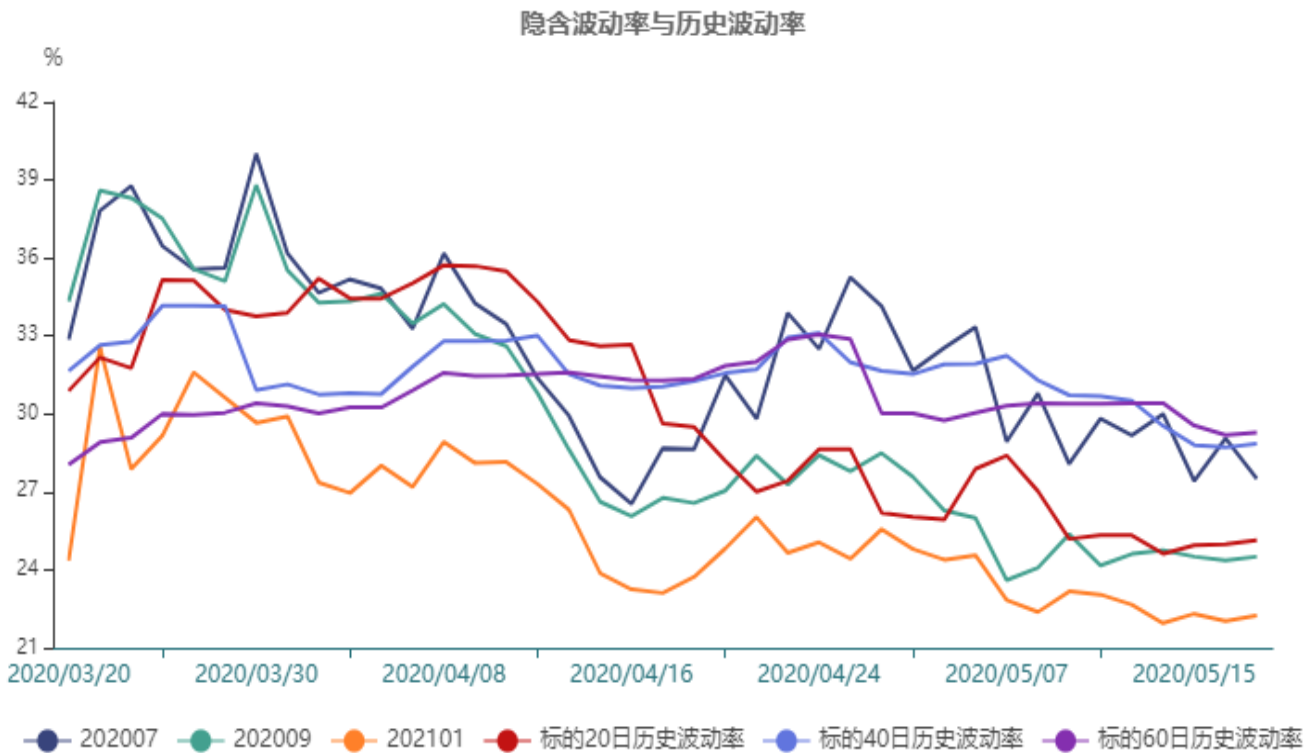
截止至2020年05月19日，标的20日、40日、60日和120日历史波动率分别为22.66%、18.12%、17.5%和17.18%。202007、202009、202011和202101期权隐含波动率分别为20.81%、22.85%、22.37%和21.39%。

隐含波动率与历史波动率



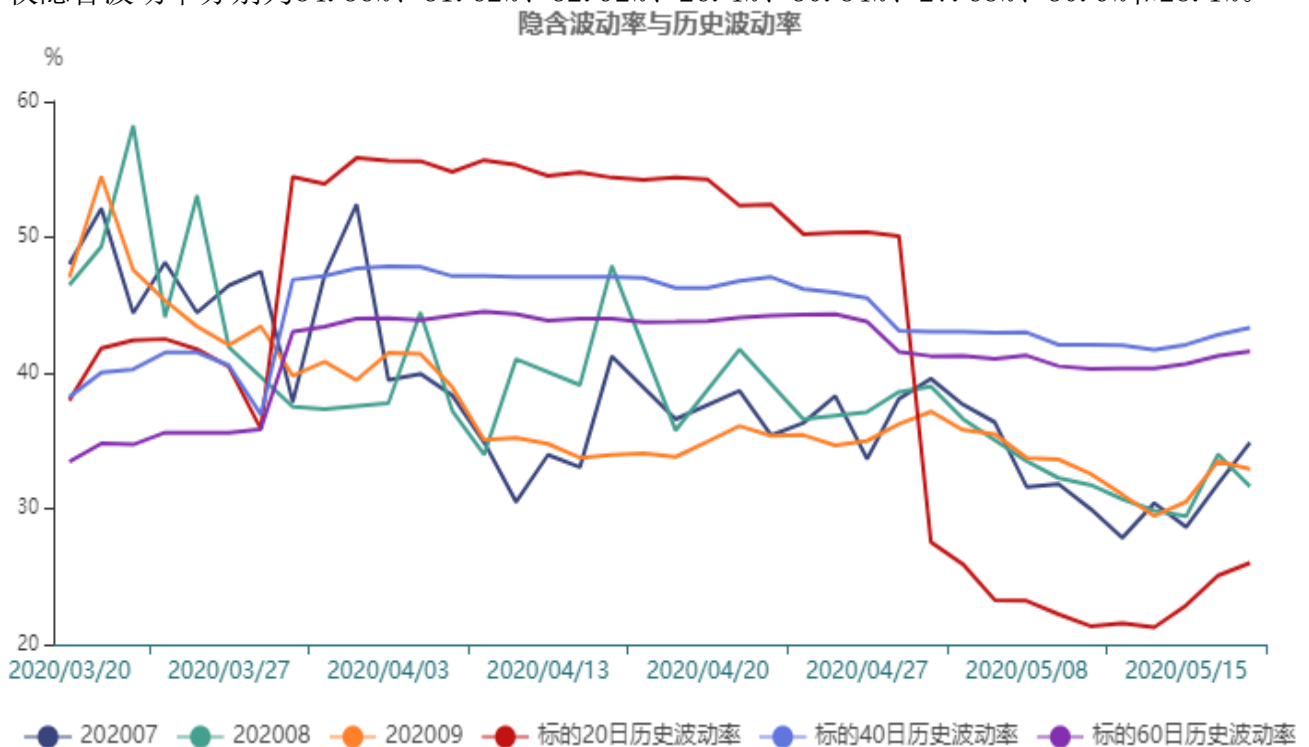
6、棉花期权

截止至2020年05月19日，标的20日、40日、60日和120日历史波动率分别为25.14%、28.85%、29.28%和26.76%。202007、202009和202101期权隐含波动率分别为27.51%、24.51%和22.25%。



7、铁矿期权

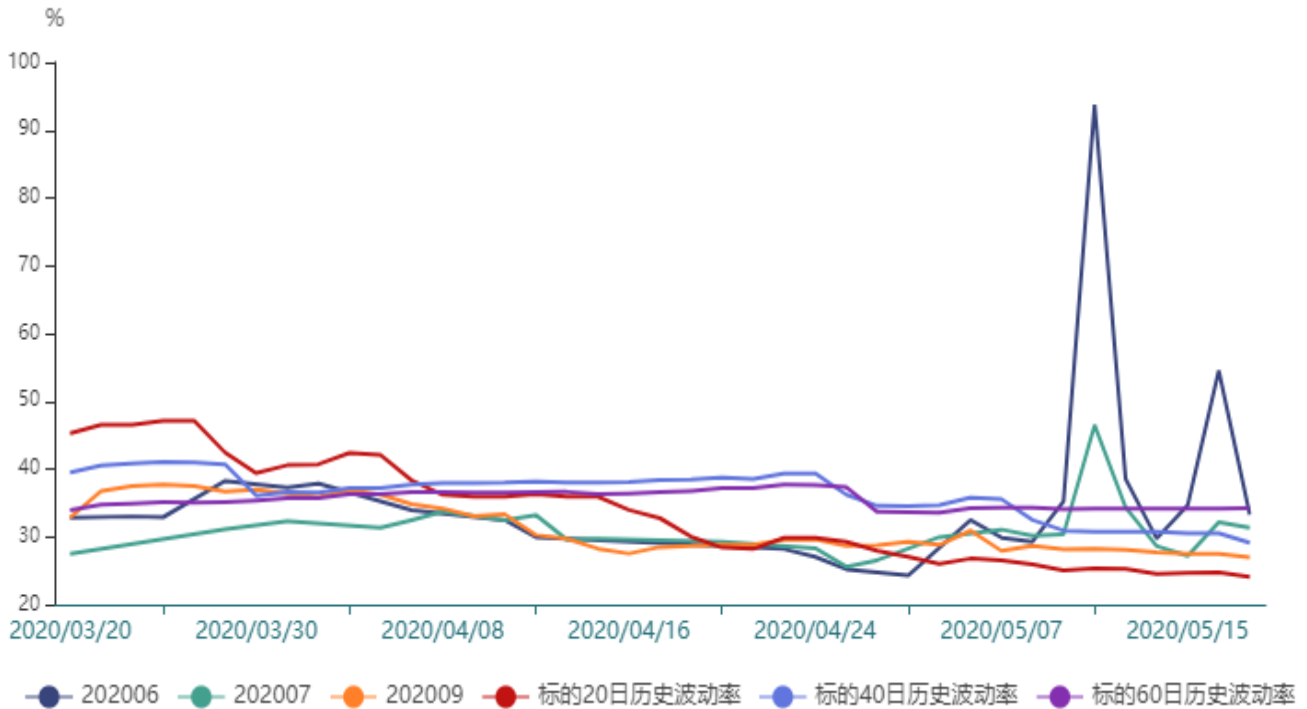
截止至2020年05月19日，标的20日、40日、60日和120日历史波动率分别为26%、43.33%、41.58%和36.59%。202007、202008、202009、202010、202011、202012、202101和202102期权隐含波动率分别为34.86%、31.62%、32.92%、26.4%、30.84%、27.68%、30.9%和28.1%。



8、橡胶期权

截止至2020年05月19日，标的20日、40日、60日和120日历史波动率分别为24.08%、29.13%、34.19%和29.8%。202006、202007、202009和202101期权隐含波动率分别为33.27%、31.33%、26.97%和26.63%。

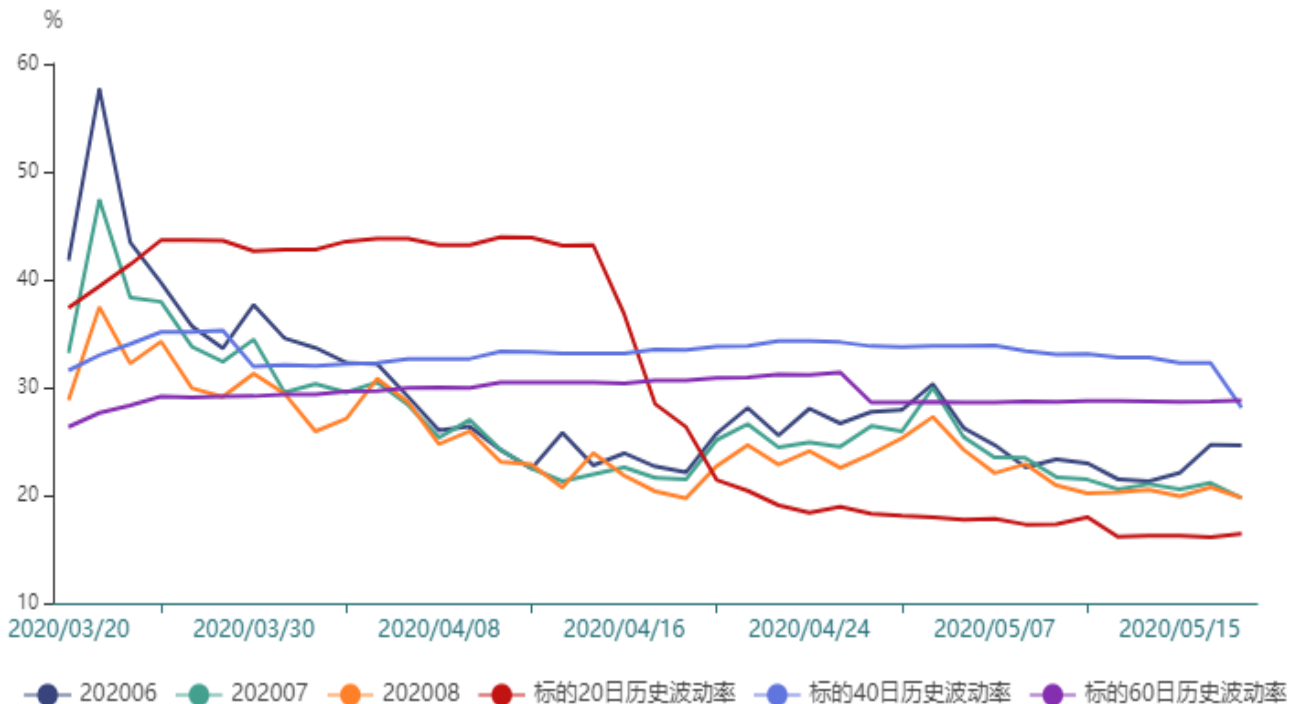
隐含波动率与历史波动率



9、沪铜期权

截止至2020年05月19日，标的20日、40日、60日和120日历史波动率分别为16.44%、28.14%、28.8%和23.15%。202006、202007、202008、202009、202010、202011、202012、202101、202102、202103和202105期权隐含波动率分别为24.65%、19.74%、19.78%、20.88%、20.65%、18.79%、18.81%、20.42%、19.09%、17.83%和17.64%。

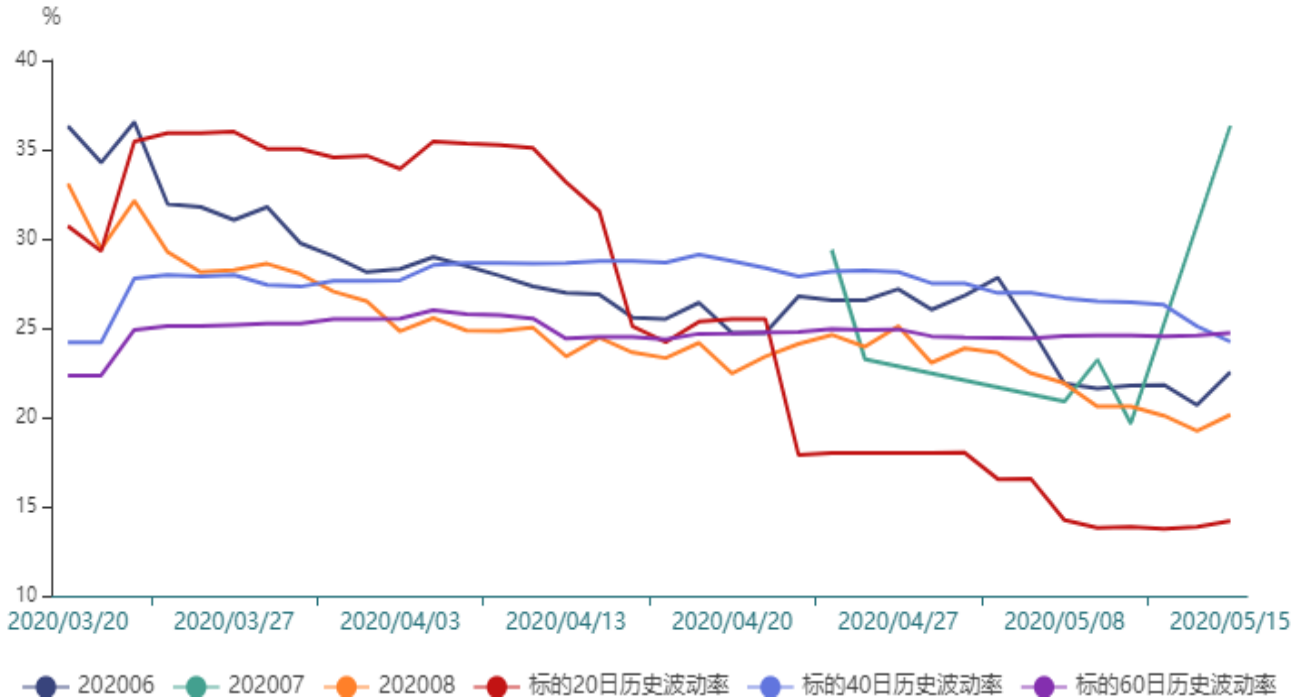
隐含波动率与历史波动率



10、沪金期权

截止至2020年05月15日，标的20日、40日、60日和120日历史波动率分别为18.09%、21.29%、25.48%和20.49%。202006、202007、202008、202010、202012和202102期权隐含波动率分别为22.54%、36.33%、20.14%、20.52%、20.03%和18.84%。

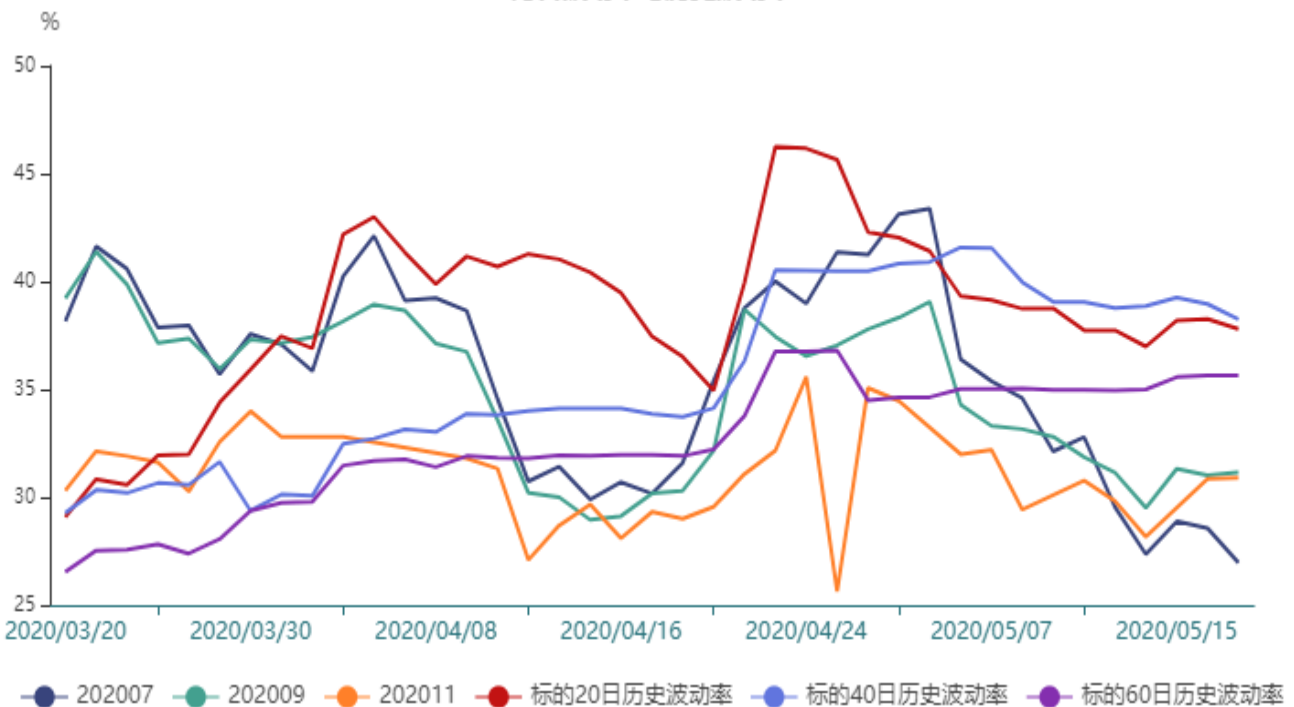
隐含波动率与历史波动率



11、PTA期权

截止至2020年05月19日，标的20日、40日、60日和120日历史波动率分别为37.8%、38.26%、35.64%和29.22%。202007、202009、202011和202101期权隐含波动率分别为26.97%、31.15%、30.9%和28.6%。

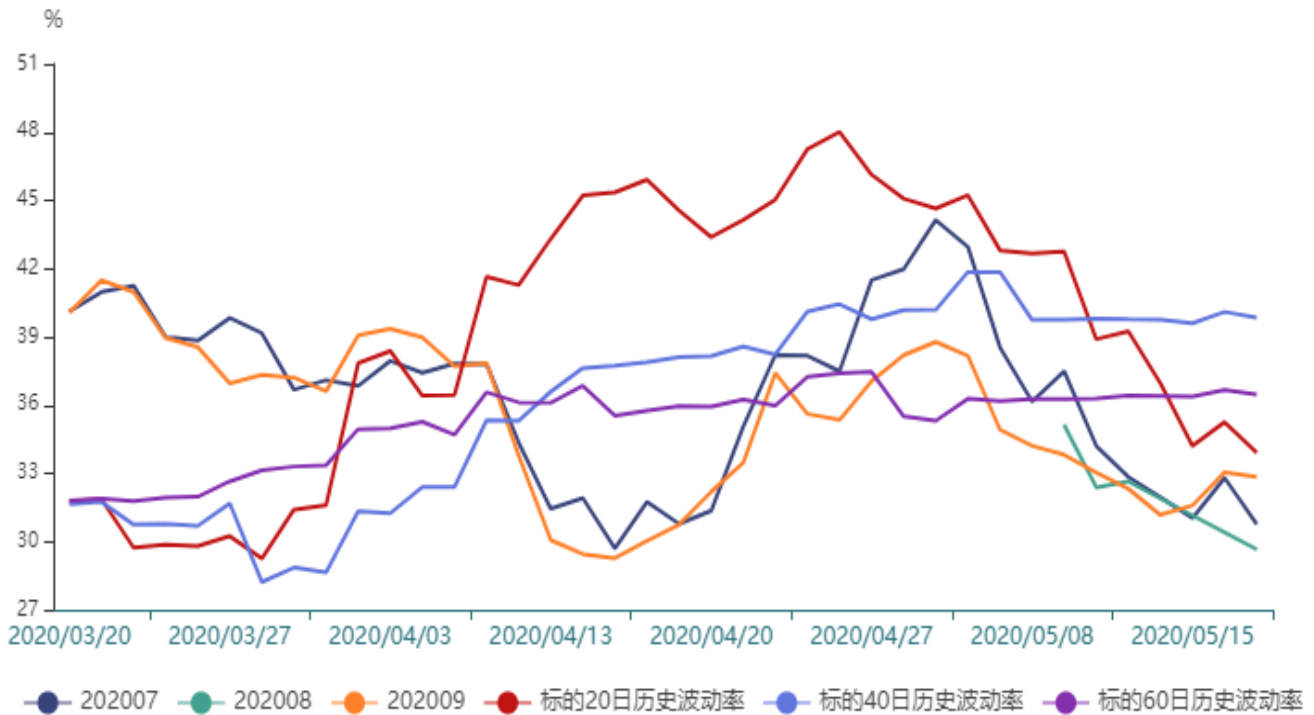
隐含波动率与历史波动率



12、甲醇期权

截止至2020年05月19日，标的20日、40日、60日和120日历史波动率分别为33.92%、39.85%、36.47%和33.52%。202007、202008、202009、202101和202104期权隐含波动率分别为30.77%、29.66%、32.85%、28.99%和28.23%。

隐含波动率与历史波动率



免责声明：

本研究报告由民生期货有限公司撰写，本报告是根据国际和行业通行的准则，以合法渠道获得这些信息，尽可能保证可靠、准确和完整，但并不保证报告所述信息的准确性和完整性。本报告所载的全部内容只提供给客户做参考之用，并不构成对客户投资建议，并非作为买卖、认购期货或其它金融工具的邀请或保证。客户不应单纯依靠本报告所载的内容而取代个人的独立判断。本报告不能作为道义的、责任的和法律的依据或者凭证，无论是否已经明示或者暗示。民生期货有限公司将随时补充、更正和修订有关信息，但不保证及时发布。对于本报告所提供信息所导致的任何直接的或者间接的投资盈亏后果，民生期货有限公司不承担任何责任。