

## 一、行情统计

### 1、金融期权

金融期权	成交量				持仓量			
	品种	认购Call	认沽Put	Put/Call	品种	认购Call	认沽Put	Put/Call
沪深300 股指期权	35624	18882	16742	0.8867	89883	45084	44799	0.9937

### 2、农产品期货期权

农产品 期货期权	成交量				持仓量			
	品种	认购Call	认沽Put	Put/Call	品种	认购Call	认沽Put	Put/Call
豆粕期权	86481	56530	29951	0.5298	508685	322290	186395	0.5783
菜粕期权	12194	6648	5546	0.8342	60605	36581	24024	0.6567
玉米期权	35679	19934	15745	0.7899	250184	111744	138440	1.2389
白糖期权	20069	8375	11694	1.3963	148571	80881	67690	0.8369
棉花期权	8673	5693	2980	0.5234	100276	70958	29318	0.4132

### 3、工业品期货期权

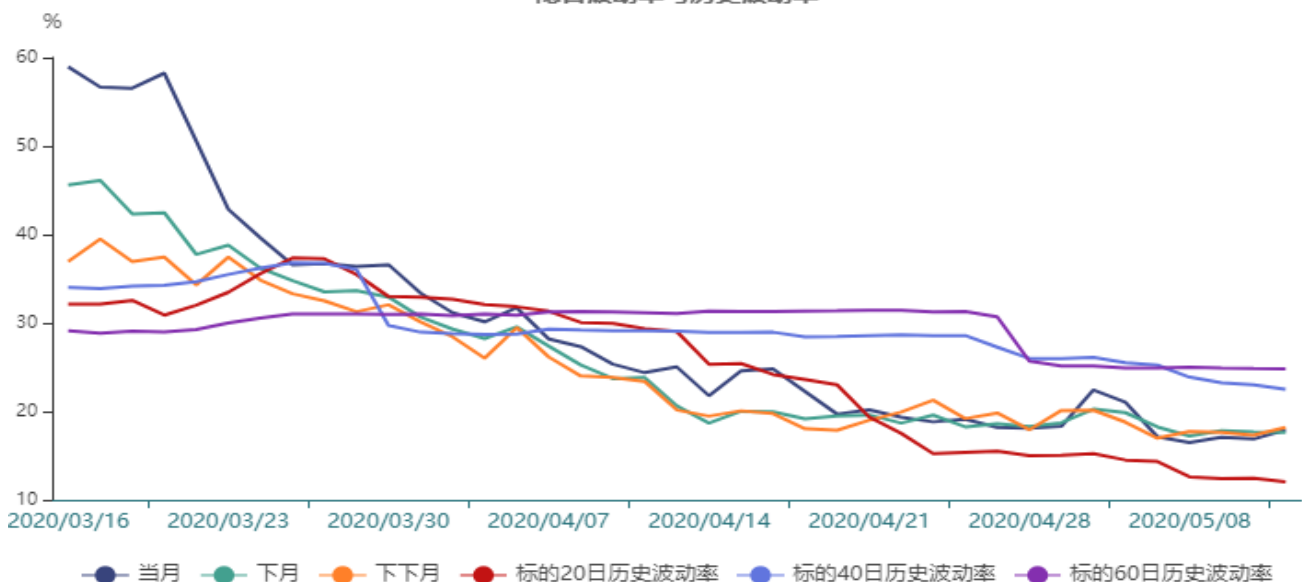
工业品 期货期权	成交量				持仓量			
	品种	认购Call	认沽Put	Put/Call	品种	认购Call	认沽Put	Put/Call
铁矿期权	34634	10985	23649	2.1528	89481	31101	58380	1.8771
橡胶期权	2790	1973	817	0.4141	24749	18222	6527	0.3582
沪铜期权	12546	4546	8000	1.7598	36569	14130	22439	1.5880
沪金期权	7846	3483	4363	1.2527	32570	16599	15971	0.9622
PTA期权	20778	13158	7620	0.5791	164151	115172	48979	0.4253
甲醇期权	17410	11195	6215	0.5552	100959	66553	34406	0.5170

## 二、波动率分析

### 1、沪深300股指期权

截止至2020年05月13日，标的20日、40日、60日和120日历史波动率分别为12.04%、22.49%、24.82%和23.62%。202005、202006、202007、202009、202012和202103期权隐含波动率分别为17.91%、17.64%、18.21%、19.27%、17.07%和16.06%。

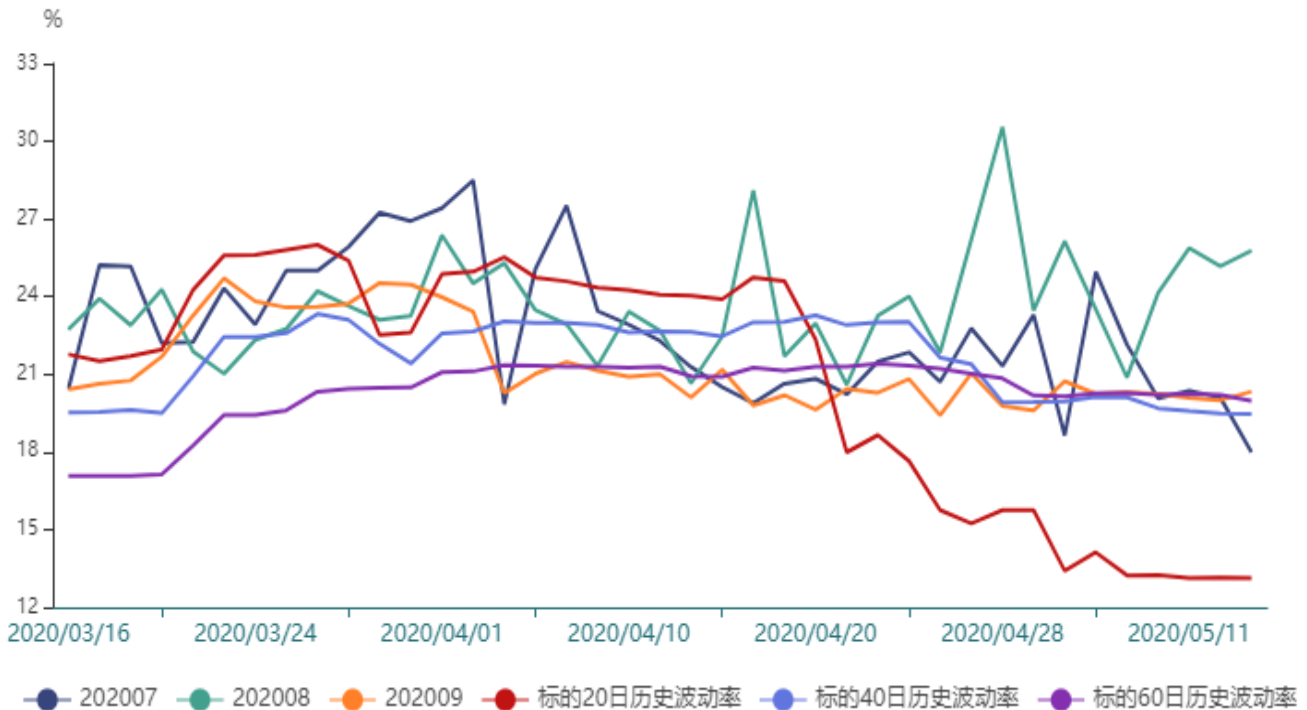
隐含波动率与历史波动率



## 2、豆粕期权

截止至2020年05月13日，标的20日、40日、60日和120日历史波动率分别为13.13%、19.47%、19.97%和16.59%。202007、202008、202009、202011、202012、202101和202103期权隐含波动率分别为17.99%、25.78%、20.33%、19.57%、20.09%、18.18%和16.79%。

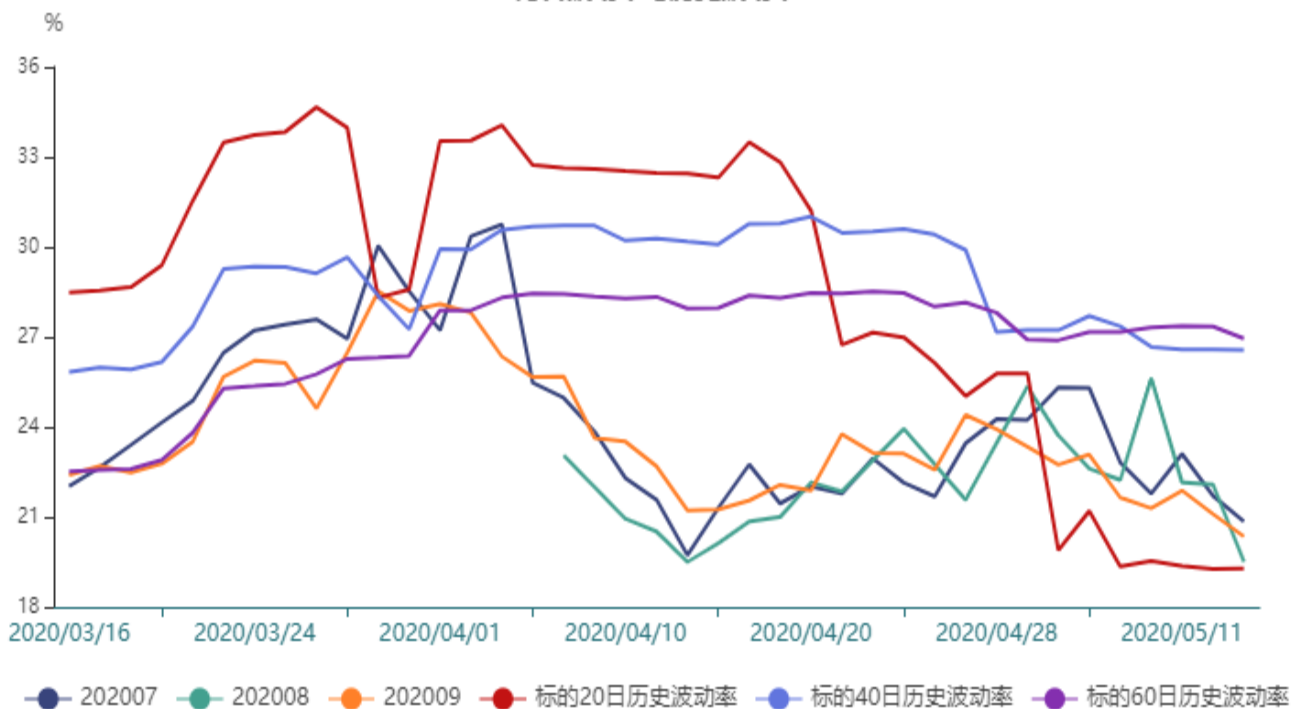
隐含波动率与历史波动率



## 3、菜粕期权

截止至2020年05月13日，标的20日、40日、60日和120日历史波动率分别为19.29%、26.57%、26.95%和22.73%。202007、202008、202009、202011、202101和202103期权隐含波动率分别为20.85%、19.51%、20.35%、20.56%、19.54%和19.05%。

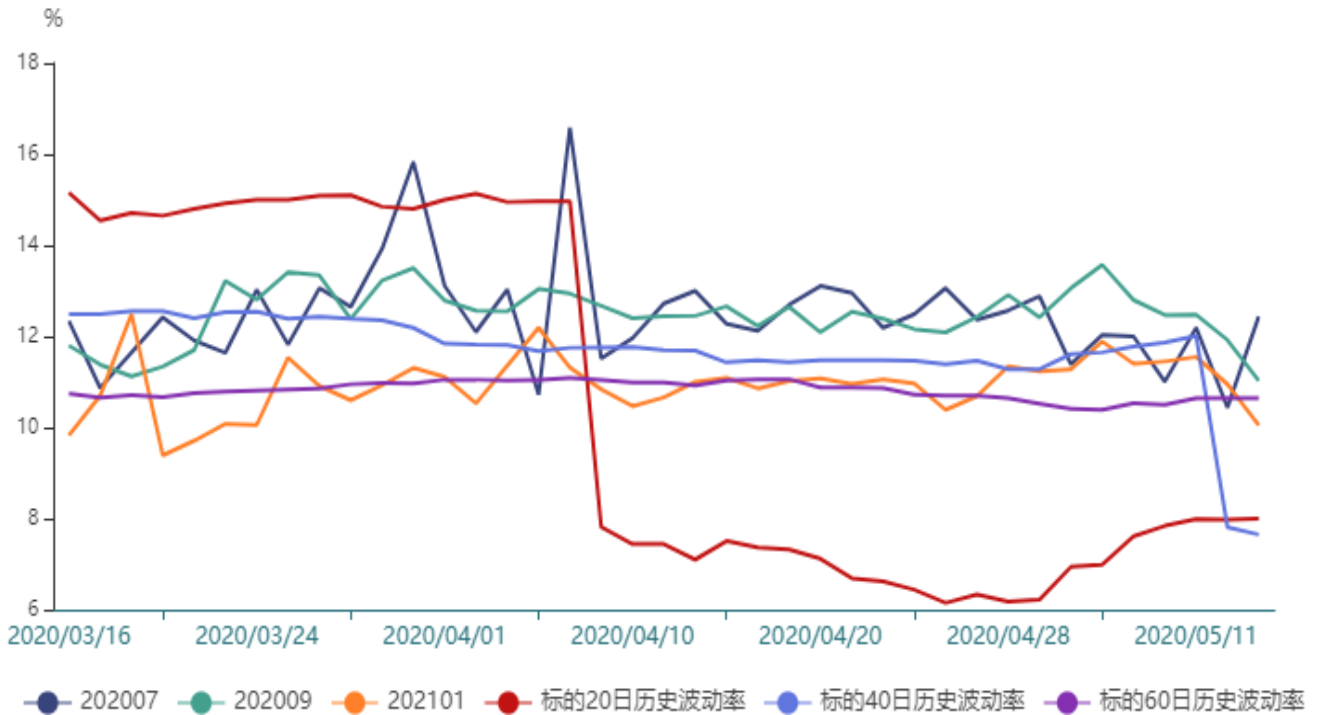
隐含波动率与历史波动率



#### 4、玉米期权

截止至2020年05月13日，标的20日、40日、60日和120日历史波动率分别为8%、7.65%、10.64%和10.71%。202007、202009、202101和202103期权隐含波动率分别为12.44%、11.03%、10.05%和10.47%。

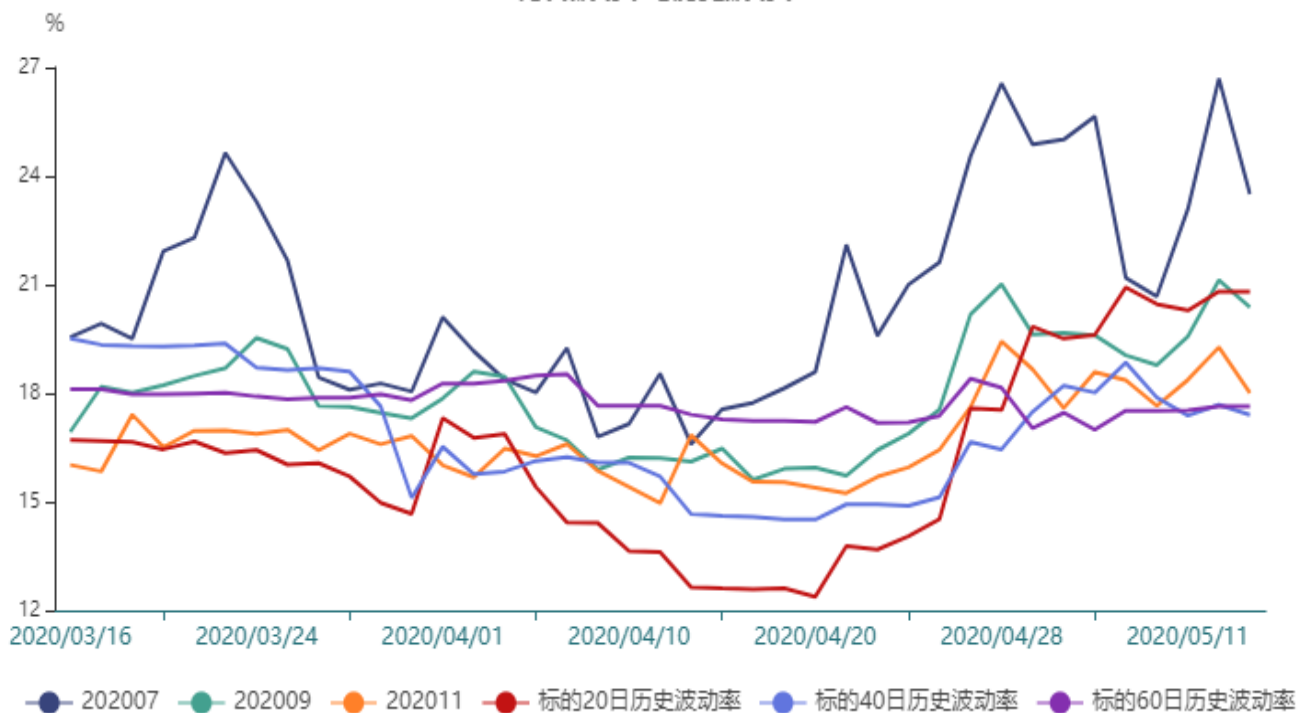
隐含波动率与历史波动率



#### 5、白糖期权

截止至2020年05月13日，标的20日、40日、60日和120日历史波动率分别为20.81%、17.4%、17.64%和16.83%。202007、202009、202011和202101期权隐含波动率分别为23.5%、20.37%、18.01%和17.98%。

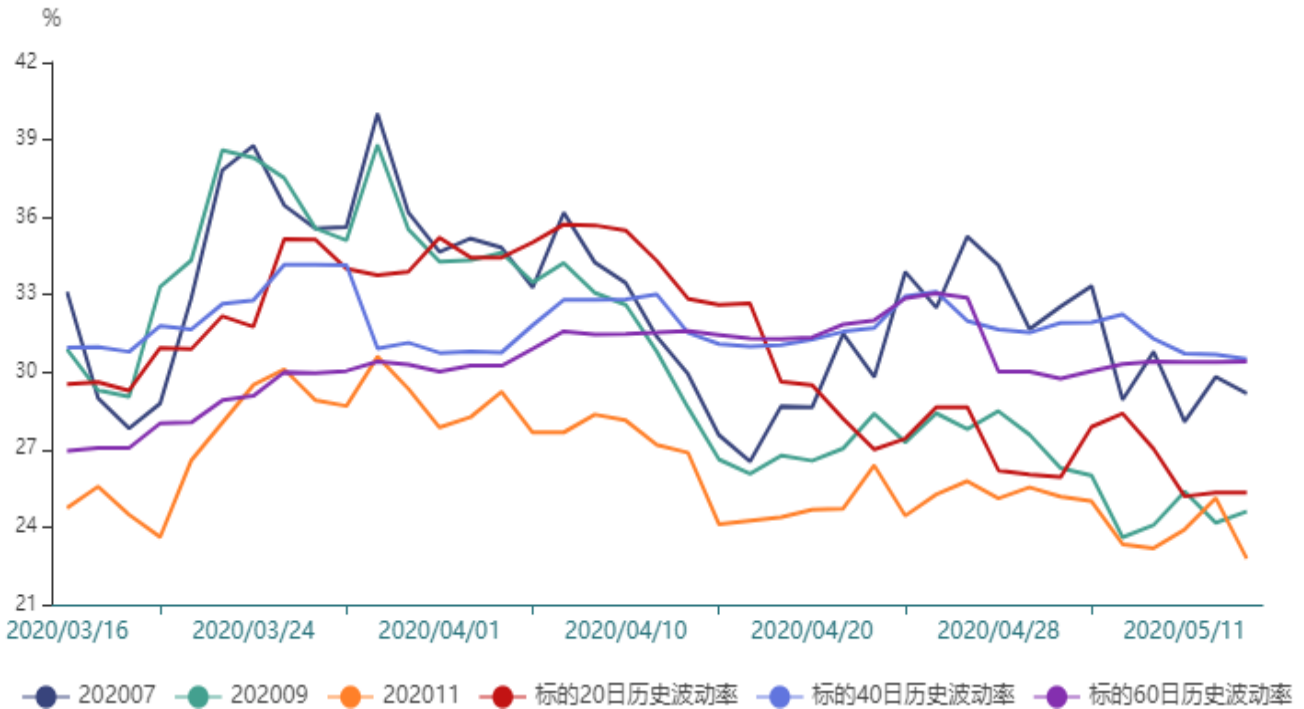
隐含波动率与历史波动率



## 6、棉花期权

截止至2020年05月13日，标的20日、40日、60日和120日历史波动率分别为25.33%、30.51%、30.41%和26.72%。202007、202009、202011和202101期权隐含波动率分别为29.18%、24.61%、22.78%和22.66%。

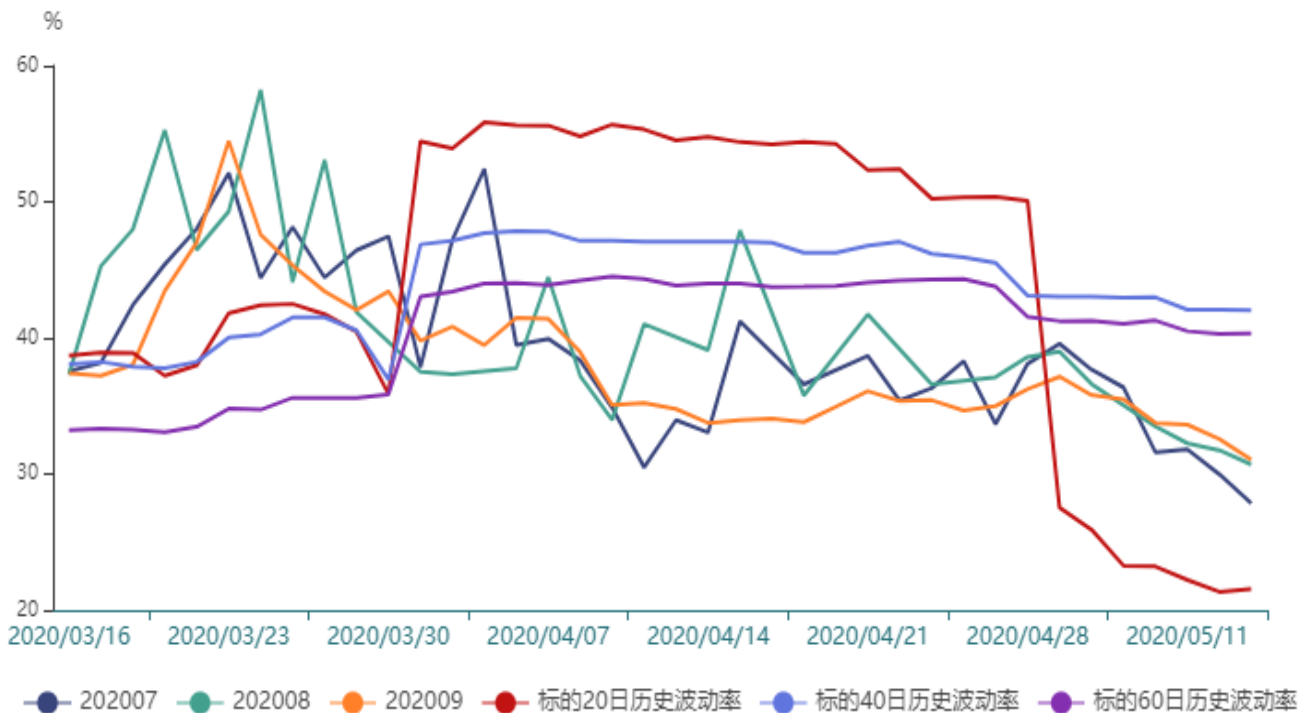
隐含波动率与历史波动率



## 7、铁矿期权

截止至2020年05月13日，标的20日、40日、60日和120日历史波动率分别为21.55%、42.02%、40.35%和35.94%。202007、202008、202009、202011、202012、202101、202103和202104期权隐含波动率分别为27.86%、30.7%、31.04%、30.86%、30.31%、29.53%、30.08%和29.0%。

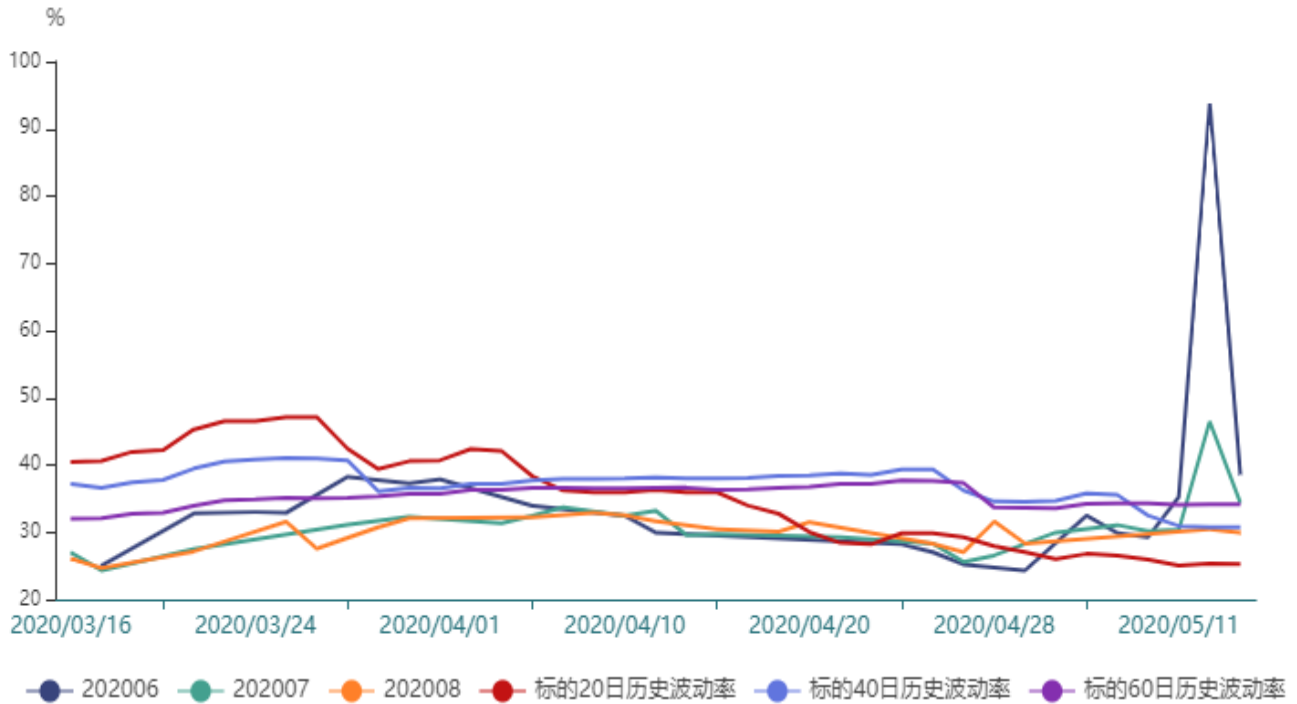
隐含波动率与历史波动率



## 8、橡胶期权

截止至2020年05月13日，标的20日、40日、60日和120日历史波动率分别为25.29%、30.71%、34.15%和29.98%。202006、202007、202008、202009、202011和202101期权隐含波动率分别为38.53%、34.33%、29.92%、28.07%、26.39%和26.03%。

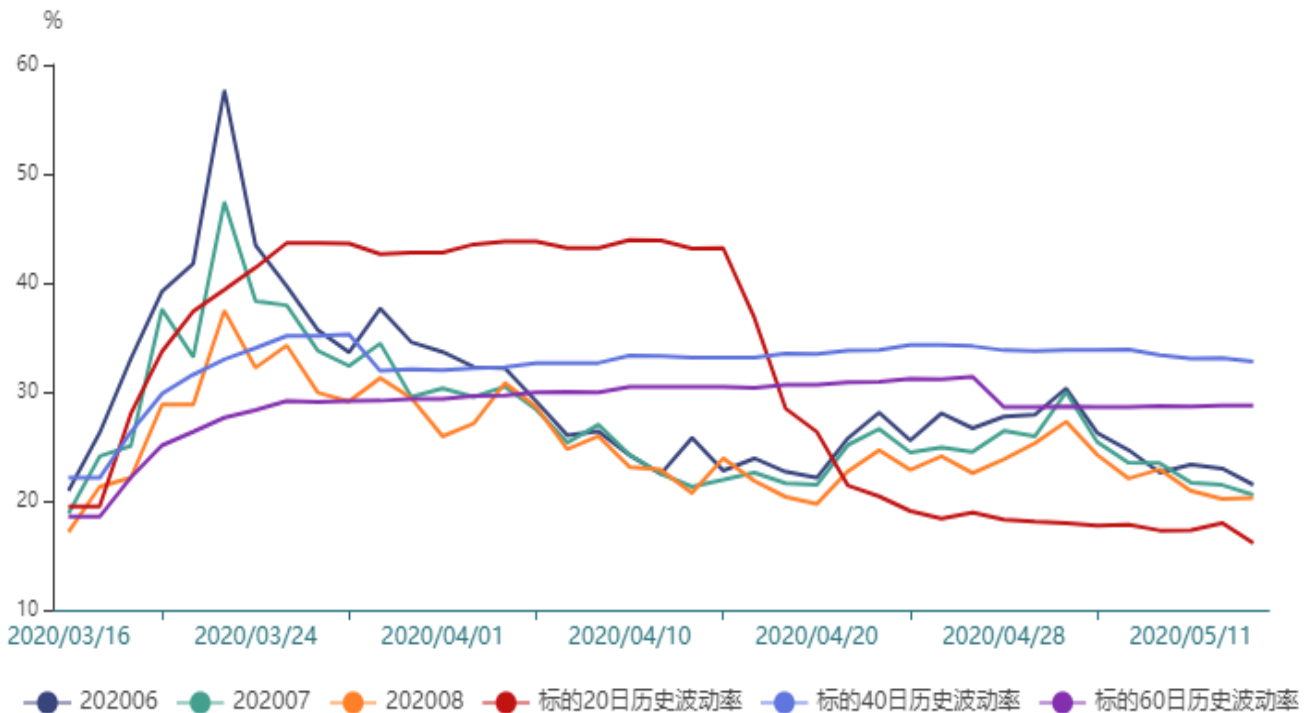
隐含波动率与历史波动率



## 9、沪铜期权

截止至2020年05月13日，标的20日、40日、60日和120日历史波动率分别为16.14%、32.77%、28.73%和23.06%。202006、202007、202008、202009、202010、202011、202012、202101、202102、202103和202104期权隐含波动率分别为21.48%、20.57%、20.27%、21.11%、20.14%、19.01%、18.53%、20.46%、18.32%、19.3%和18.72%。

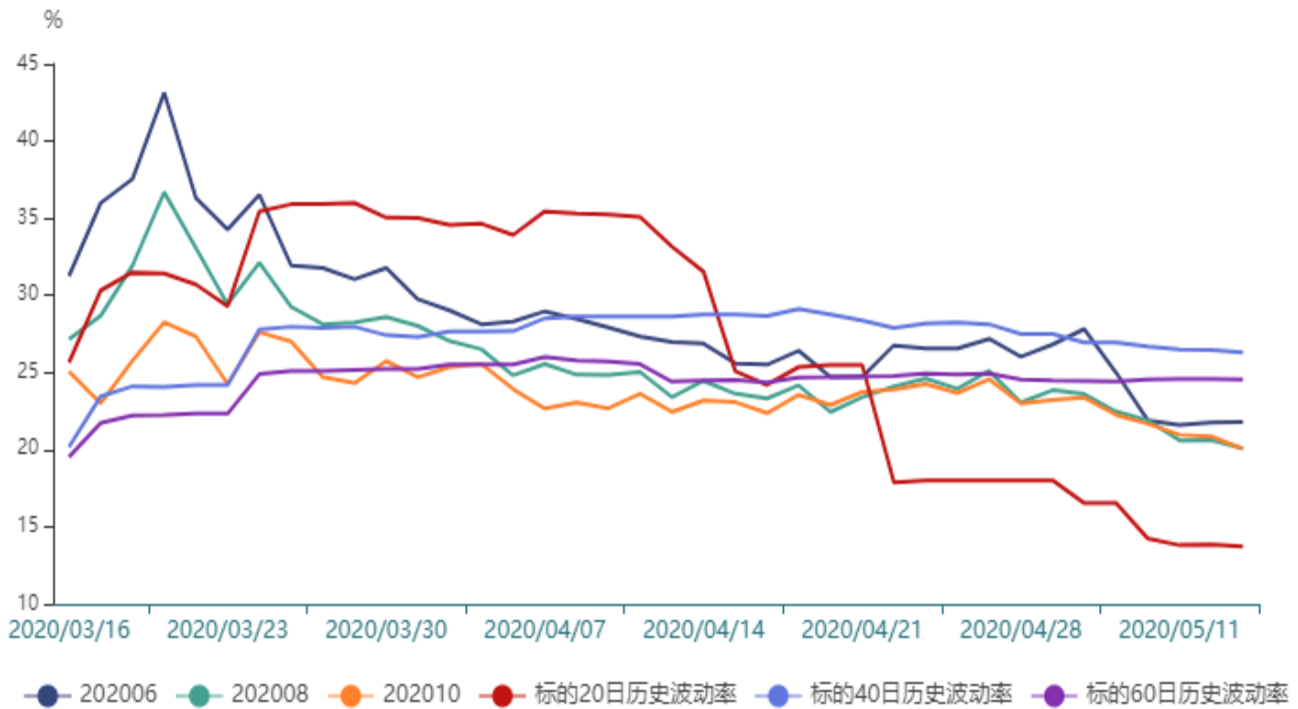
隐含波动率与历史波动率



## 10、沪金期权

截止至2020年05月13日，标的20日、40日、60日和120日历史波动率分别为13.74%、26.3%、24.54%和20.12%。202006、202008、202010、202012、202102和202104期权隐含波动率分别为21.81%、20.09%、20.06%、20.49%、21.91%和20.04%。

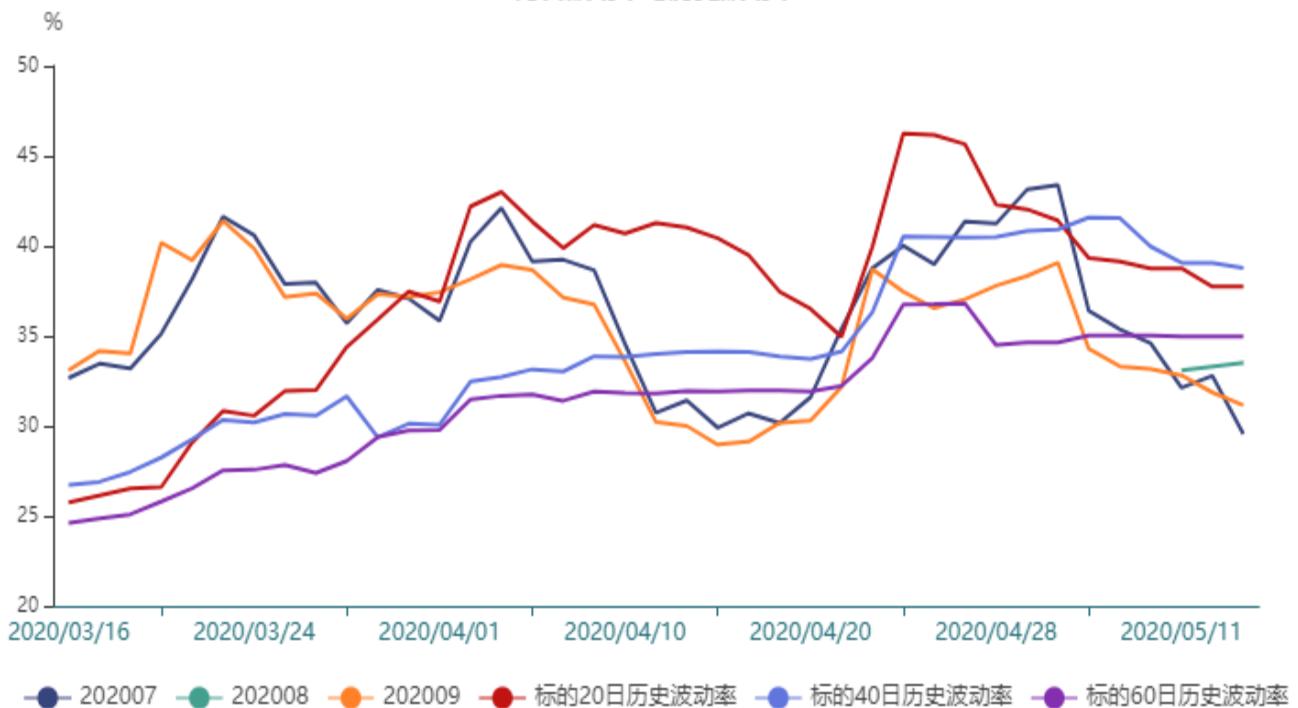
隐含波动率与历史波动率



## 11、PTA期权

截止至2020年05月13日，标的20日、40日、60日和120日历史波动率分别为37.74%、38.77%、34.96%和28.93%。202007、202008、202009、202011和202101期权隐含波动率分别为29.55%、33.51%、31.15%、29.83%和29.36%。

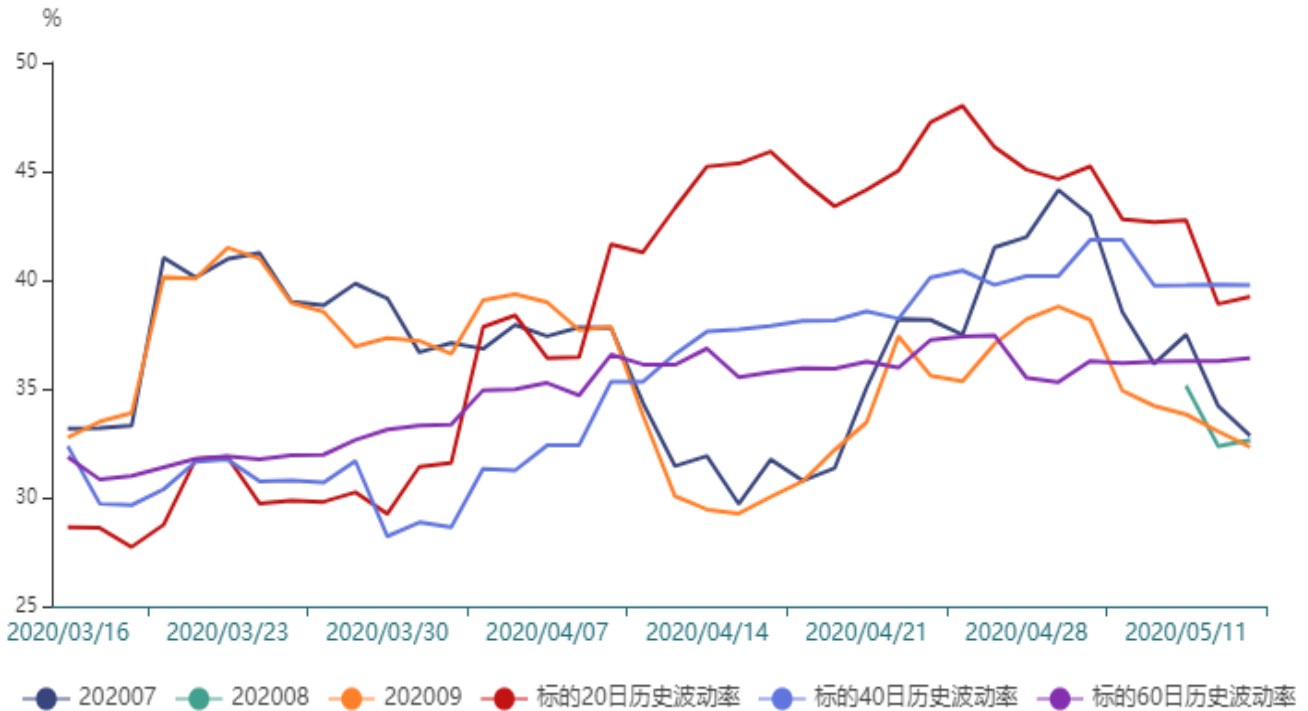
隐含波动率与历史波动率



## 12、甲醇期权

截止至2020年05月13日，标的20日、40日、60日和120日历史波动率分别为39.24%、39.77%、36.42%和33.33%。202007、202008、202009、202011、202101和202103期权隐含波动率分别为32.84%、32.64%、32.32%、30.53%、28.01%和27.78%。

隐含波动率与历史波动率



### 免责声明：

本研究报告由民生期货有限公司撰写，本报告是根据国际和行业通行的准则，以合法渠道获得这些信息，尽可能保证可靠、准确和完整，但并不保证报告所述信息的准确性和完整性。本报告所载的全部内容只提供给客户做参考之用，并不构成对客户投资建议，并非作为买卖、认购期货或其它金融工具的邀请或保证。客户不应单纯依靠本报告所载的内容而取代个人的独立判断。本报告不能作为道义的、责任的和法律的依据或者凭证，无论是否已经明示或者暗示。民生期货有限公司将随时补充、更正和修订有关信息，但不保证及时发布。对于本报告所提供信息所导致的任何直接的或者间接的投资盈亏后果，民生期货有限公司不承担任何责任。