

一、行情统计

1、金融期权

金融期权	成交量				持仓量			
	品种	认购Call	认沽Put	Put/Call	品种	认购Call	认沽Put	Put/Call
沪深300 股指期权	31530	17694	13836	0.7820	78391	40299	38092	0.9452

2、农产品期货期权

农产品 期货期权	成交量				持仓量			
	品种	认购Call	认沽Put	Put/Call	品种	认购Call	认沽Put	Put/Call
豆粕期权	80393	48364	32029	0.6622	472562	298549	174013	0.5829
菜粕期权	8359	4693	3666	0.7812	45159	29206	15953	0.5462
玉米期权	32369	19952	12417	0.6223	221883	101127	120756	1.1941
白糖期权	37294	19801	17493	0.8834	131424	81978	49446	0.6032
棉花期权	10250	7336	2914	0.3972	85572	57555	28017	0.4868

3、工业品期货期权

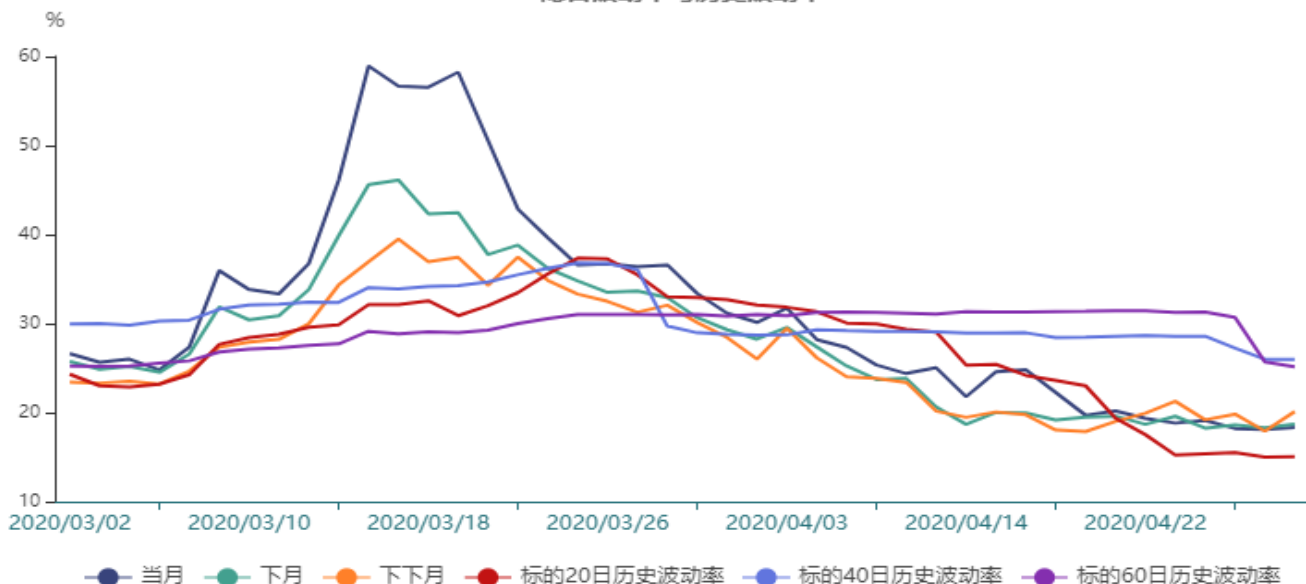
工业品 期货期权	成交量				持仓量			
	品种	认购Call	认沽Put	Put/Call	品种	认购Call	认沽Put	Put/Call
铁矿期权	18893	8273	10620	1.2837	71685	28985	42700	1.4732
橡胶期权	1969	1341	628	0.4683	22485	15665	6820	0.4354
沪铜期权	8868	3892	4976	1.2785	32812	13099	19713	1.5049
沪金期权	7045	2616	4429	1.6930	29928	15660	14268	0.9111
PTA期权	16204	11199	5005	0.4469	160133	113318	46815	0.4131
甲醇期权	17520	13906	3614	0.2599	93326	62150	31176	0.5016

二、波动率分析

1、沪深300股指期权

截止至2020年04月29日，标的20日、40日、60日和120日历史波动率分别为15.03%、25.98%、25.15%和23.69%。202005、202006、202007、202009、202012和202103期权隐含波动率分别为18.32%、18.72%、20.11%、22.82%、18.08%和19.85%。

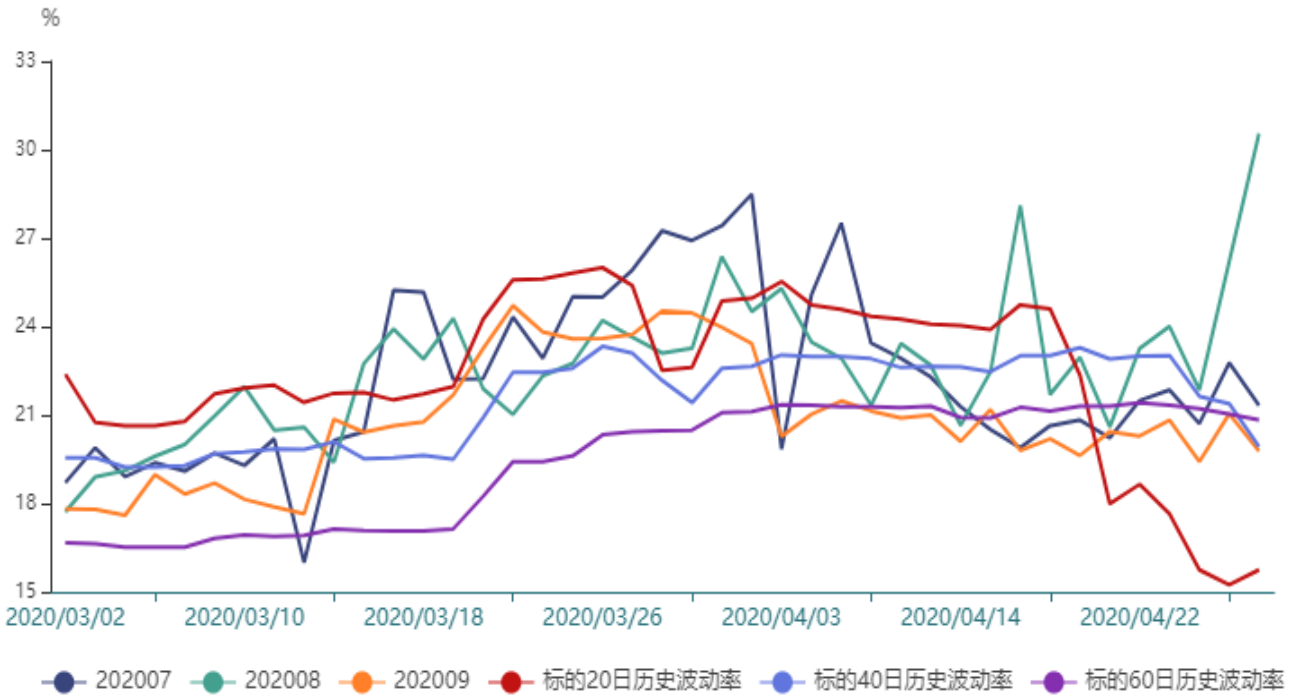
隐含波动率与历史波动率



2、豆粕期权

截止至2020年04月28日，标的20日、40日、60日和120日历史波动率分别为15.75%、19.93%、20.18%和16.75%。202007、202008、202009、202011、202012、202101和202103期权隐含波动率分别为21.32%、30.55%、19.77%、17.4%、17.65%、17.24%和17.0%。

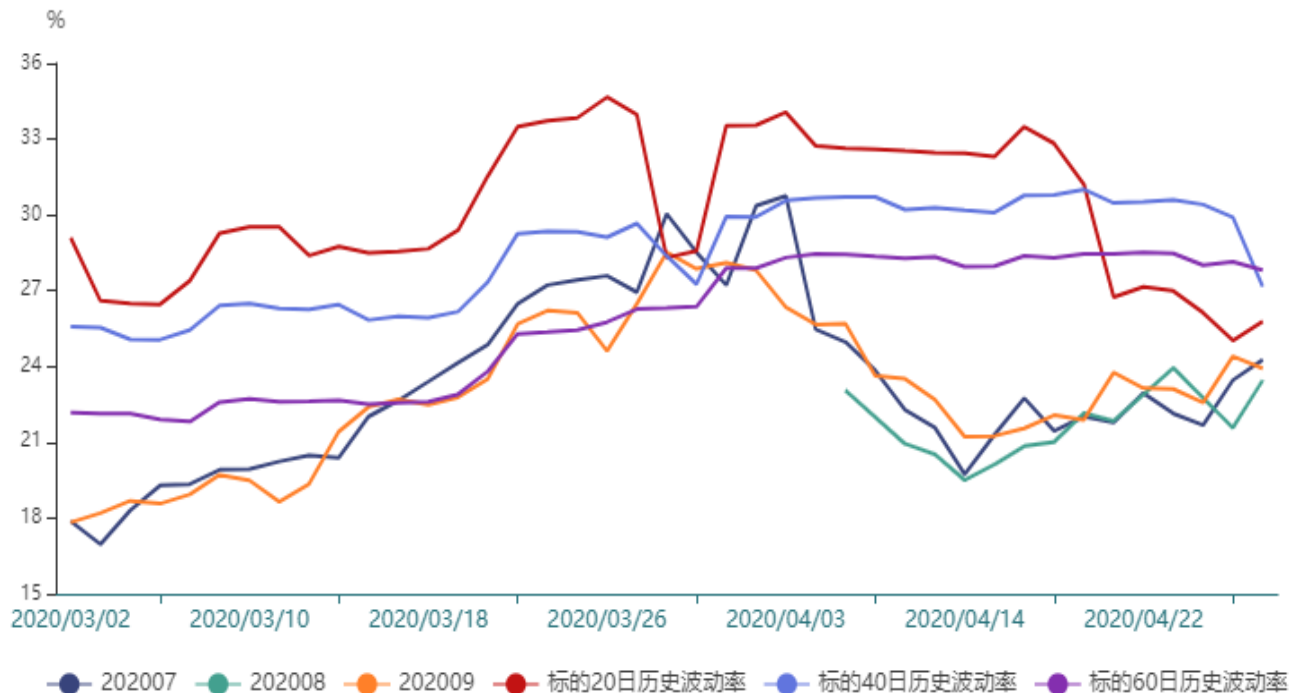
隐含波动率与历史波动率



3、菜粕期权

截止至2020年04月28日，标的20日、40日、60日和120日历史波动率分别为25.79%、27.23%、26.91%和22.78%。202007、202008、202009、202011和202101期权隐含波动率分别为24.26%、23.46%、23.93%、21.73%和21.79%。

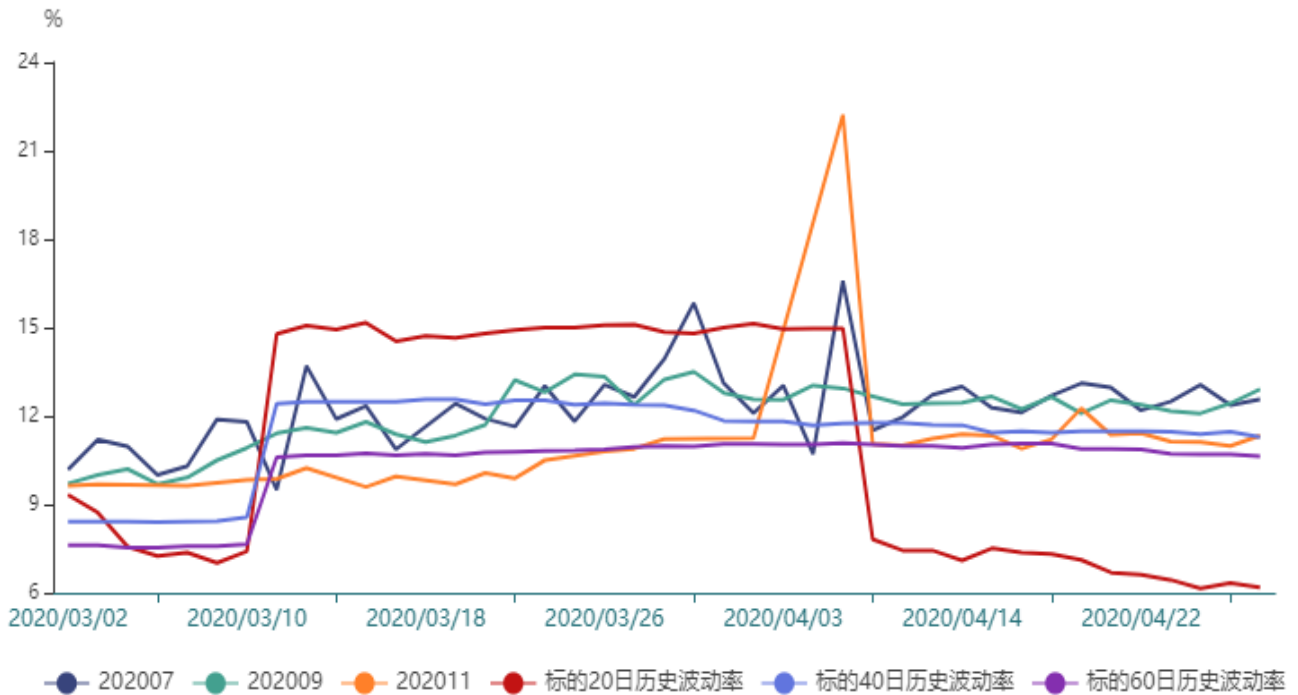
隐含波动率与历史波动率



4、玉米期权

截止至2020年04月28日，标的20日、40日、60日和120日历史波动率分别为6.22%、11.28%、10.52%和10.86%。202007、202009、202011和202101期权隐含波动率分别为12.57%、12.91%、11.33%和11.34%。

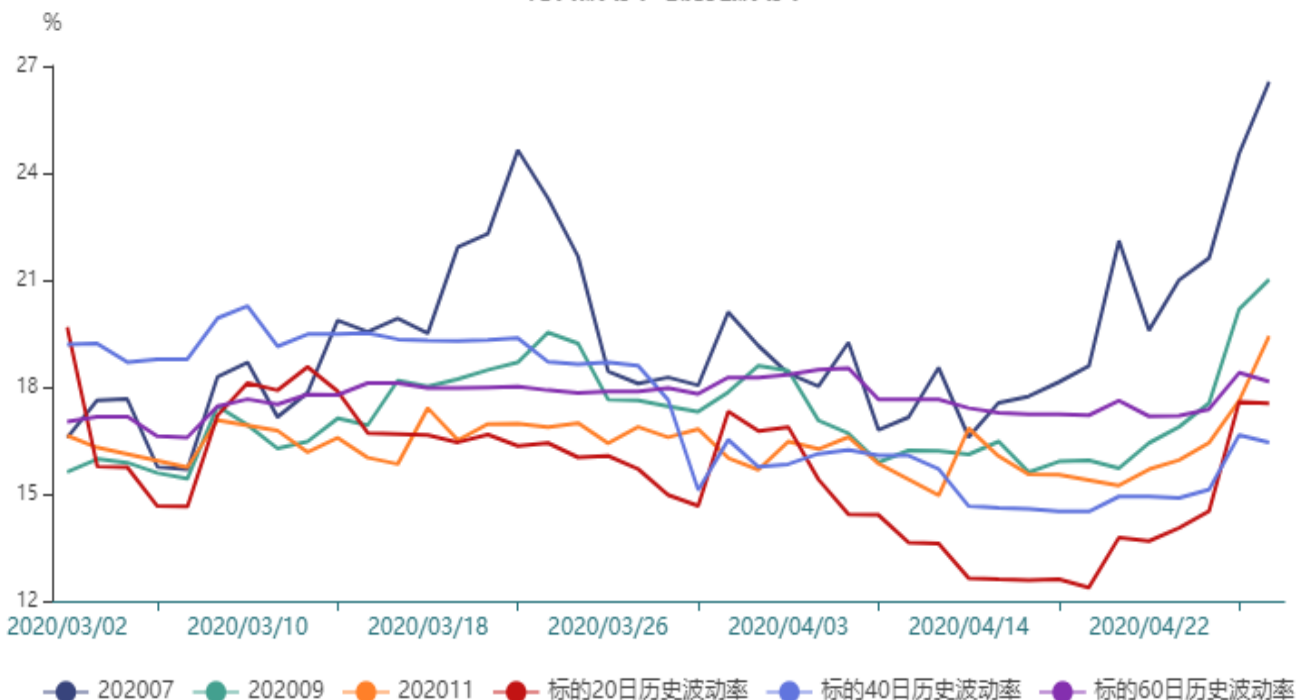
隐含波动率与历史波动率



5、白糖期权

截止至2020年04月28日，标的20日、40日、60日和120日历史波动率分别为19.84%、17.49%、17.03%和16.8%。202007、202009、202011和202101期权隐含波动率分别为26.56%、21.01%、19.43%和20.05%。

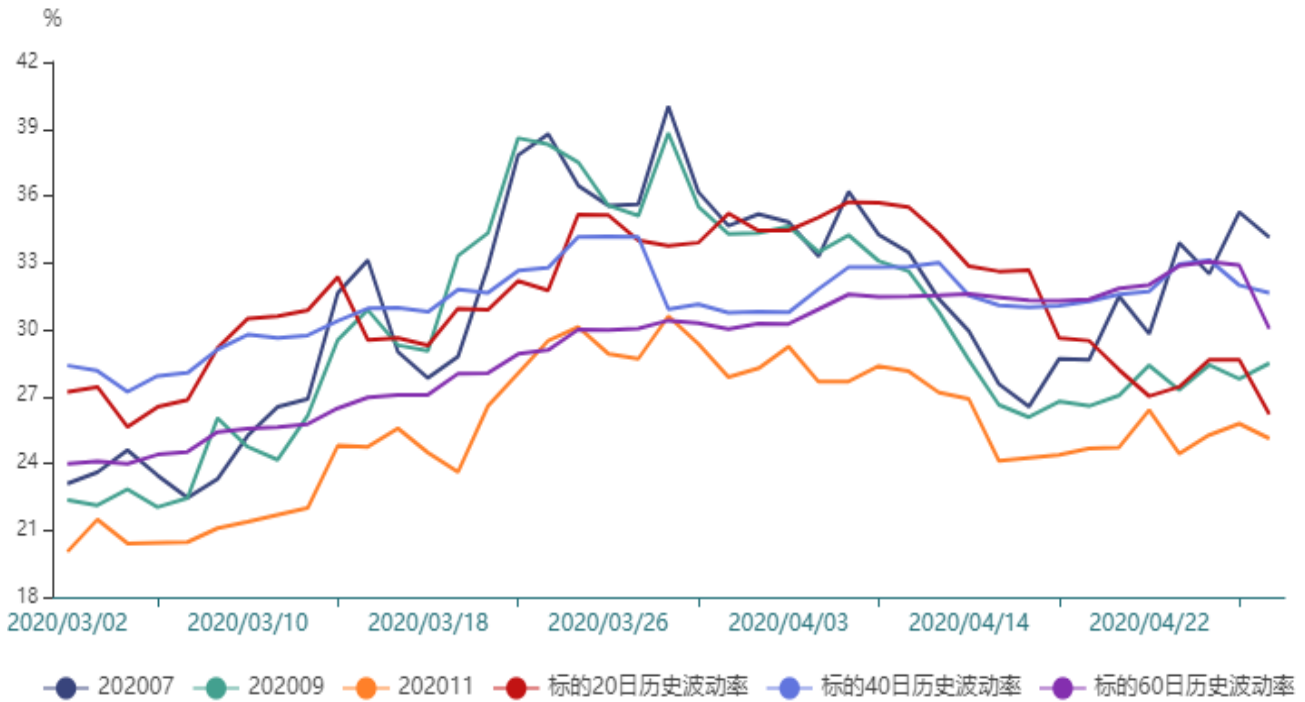
隐含波动率与历史波动率



6、棉花期权

截止至2020年04月28日，标的20日、40日、60日和120日历史波动率分别为26.04%、31.53%、30.03%和26.28%。202007、202009、202011和202101期权隐含波动率分别为34.14%、28.49%、25.11%和25.56%。

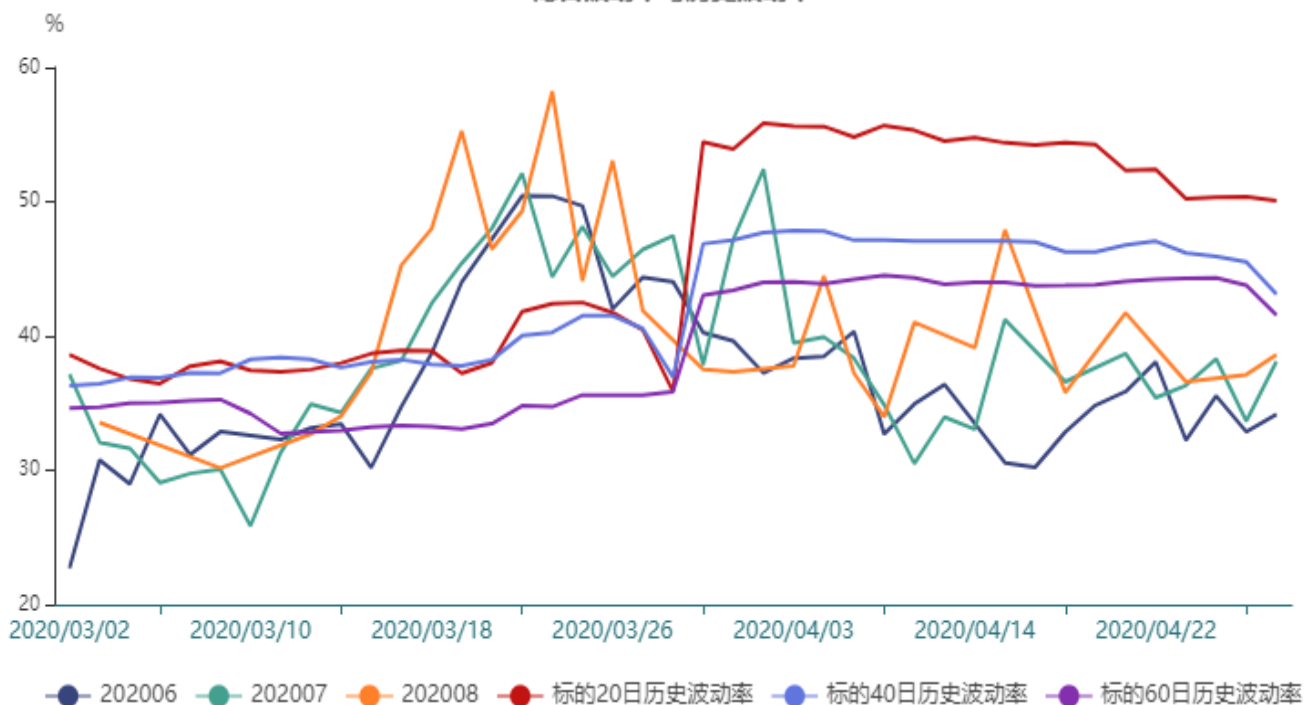
隐含波动率与历史波动率



7、铁矿期权

截止至2020年04月28日，标的20日、40日、60日和120日历史波动率分别为27.55%、43.02%、41.24%和36.04%。202006、202007、202008、202009、202010、202012和202101期权隐含波动率分别为34.18%、38.11%、38.6%、36.24%、40.13%、35.02%和33.6%。

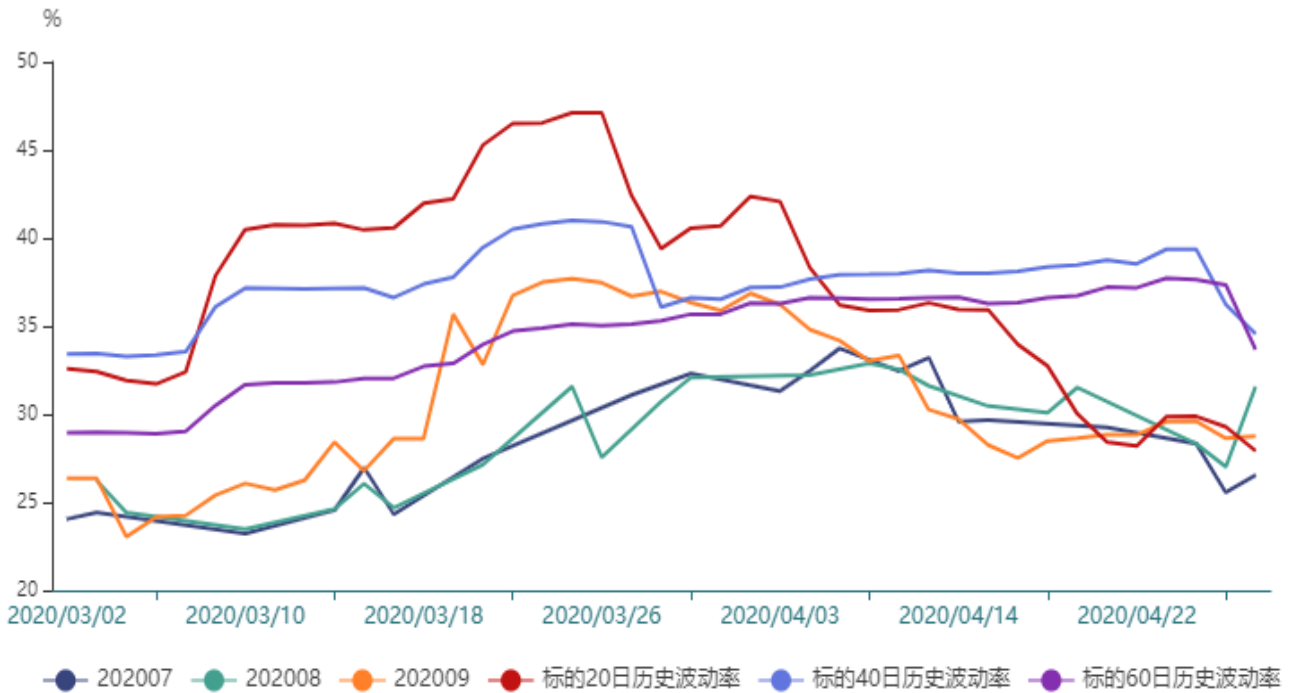
隐含波动率与历史波动率



8、橡胶期权

截止至2020年04月28日，标的20日、40日、60日和120日历史波动率分别为27.04%、34.53%、33.63%和29.94%。202007、202008、202009、202010、202011和202101期权隐含波动率分别为26.54%、31.57%、28.74%、28.01%、27.05%和29.47%。

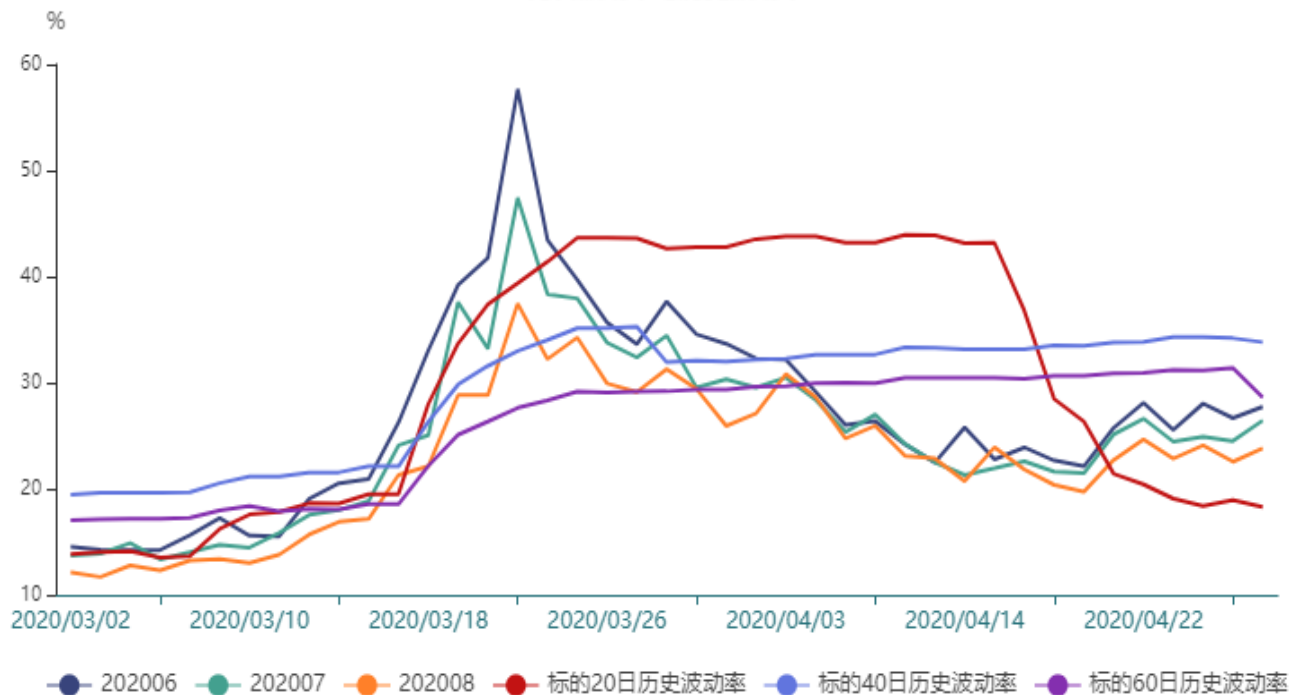
隐含波动率与历史波动率



9、沪铜期权

截止至2020年04月28日，标的20日、40日、60日和120日历史波动率分别为18.11%、33.76%、28.63%和22.88%。202006、202007、202008、202009、202010、202011、202012、202101、202102和202103期权隐含波动率分别为27.72%、26.43%、23.83%、23.36%、22.86%、21.09%、20.46%、20.47%、19.43%和19.6%。

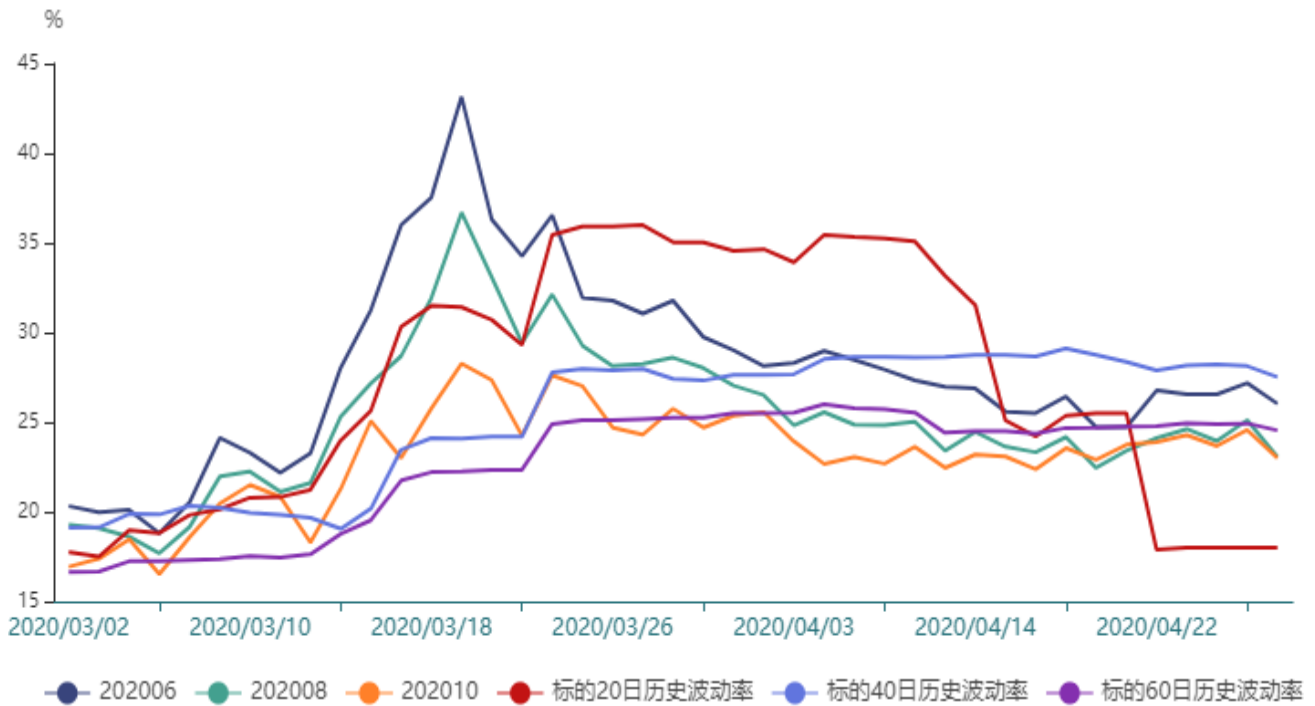
隐含波动率与历史波动率



10、沪金期权

截止至2020年04月28日，标的20日、40日、60日和120日历史波动率分别为18.02%、27.51%、24.47%和20.42%。202006、202008、202010、202012、202102和202104期权隐含波动率分别为26.03%、23.06%、22.99%、22.41%、21.32%和21.31%。

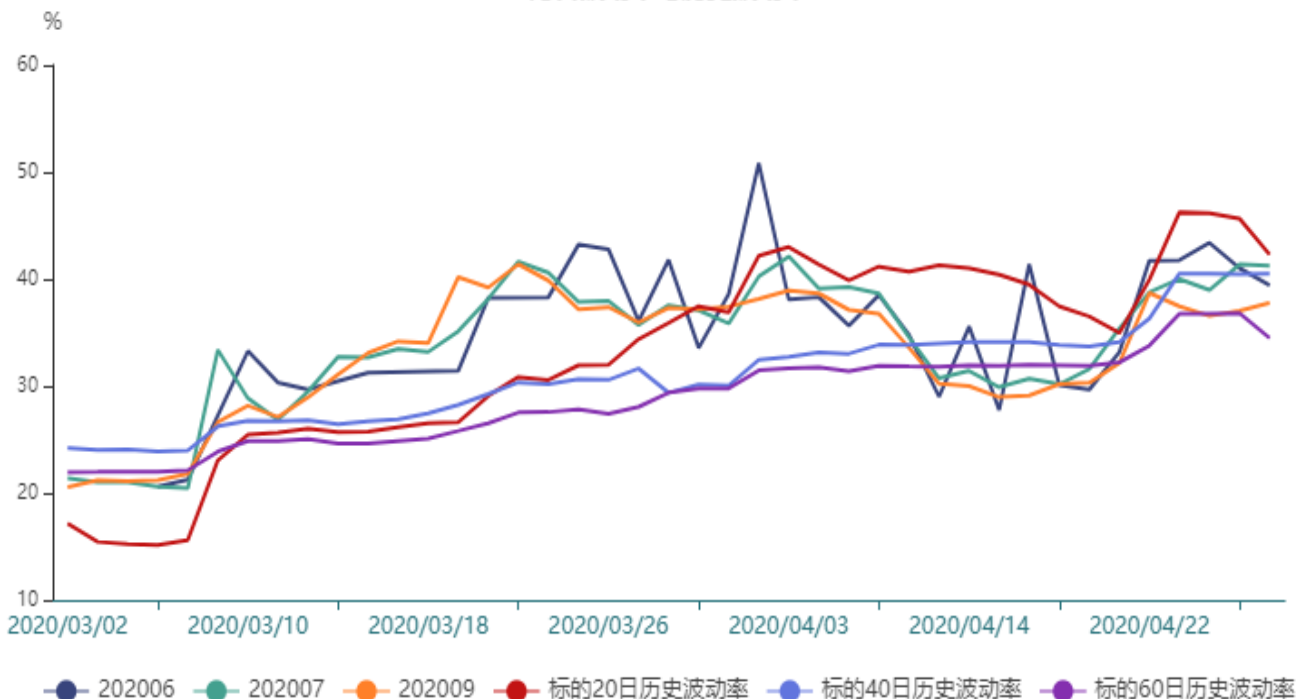
隐含波动率与历史波动率



11、PTA期权

截止至2020年04月28日，标的20日、40日、60日和120日历史波动率分别为42.04%、40.83%、34.63%和28.71%。202006、202007、202009、202011和202101期权隐含波动率分别为39.41%、41.24%、37.79%、35.07%和31.22%。

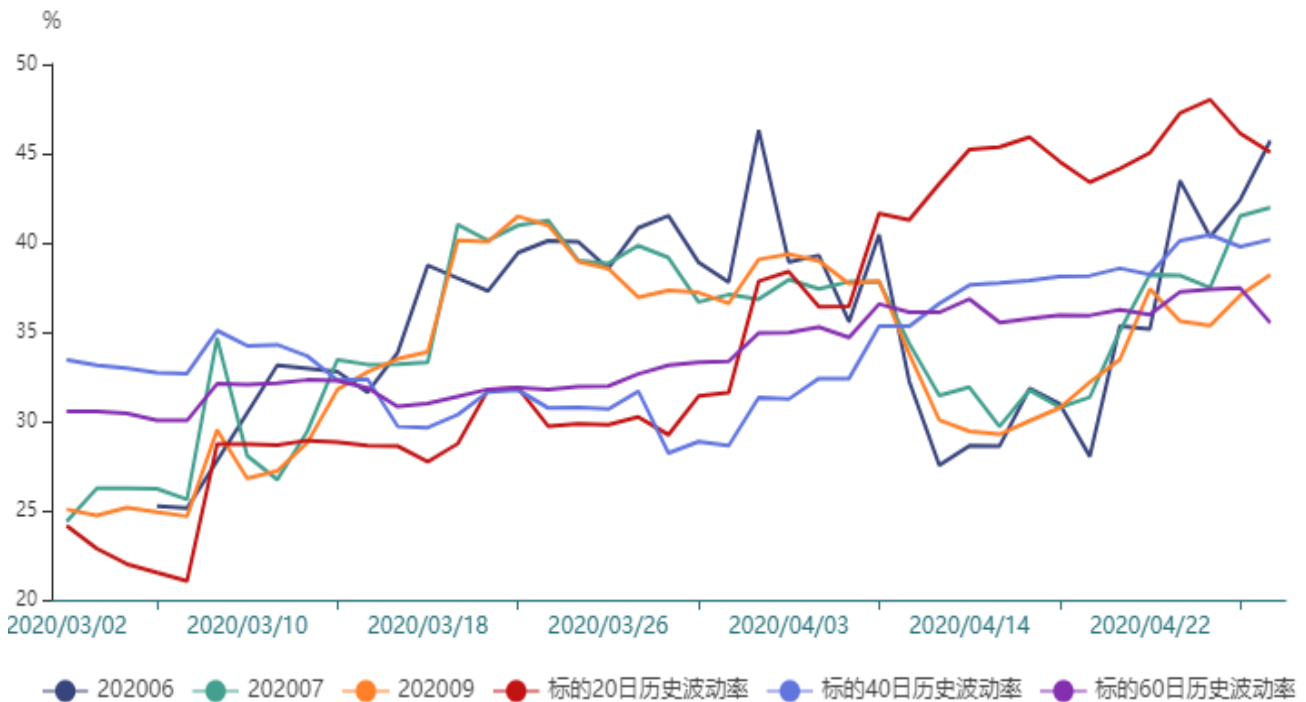
隐含波动率与历史波动率



12、甲醇期权

截止至2020年04月28日，标的20日、40日、60日和120日历史波动率分别为44.64%、40.19%、35.31%和33.05%。202006、202007、202009、202011和202101期权隐含波动率分别为45.72%、41.98%、38.2%、32.48%和31.25%。

隐含波动率与历史波动率



免责声明：

本研究报告由民生期货有限公司撰写，本报告是根据国际和行业通行的准则，以合法渠道获得这些信息，尽可能保证可靠、准确和完整，但并不保证报告所述信息的准确性和完整性。本报告所载的全部内容只提供给客户做参考之用，并不构成对客户投资建议，并非作为买卖、认购期货或其它金融工具的邀请或保证。客户不应单纯依靠本报告所载的内容而取代个人的独立判断。本报告不能作为道义的、责任的和法律的依据或者凭证，无论是否已经明示或者暗示。民生期货有限公司将随时补充、更正和修订有关信息，但不保证及时发布。对于本报告所提供信息所导致的任何直接的或者间接的投资盈亏后果，民生期货有限公司不承担任何责任。