

一、行情统计

1、金融期权

金融期权	成交量				持仓量			
	品种	认购Call	认沽Put	Put/Call	品种	认购Call	认沽Put	Put/Call
沪深300 股指期权	45779	23340	22439	0.9614	76859	39830	37029	0.9297

2、农产品期货期权

农产品 期货期权	成交量				持仓量			
	品种	认购Call	认沽Put	Put/Call	品种	认购Call	认沽Put	Put/Call
豆粕期权	80428	49892	30536	0.6120	459119	291001	168118	0.5777
菜粕期权	11825	8130	3695	0.4545	44262	28451	15811	0.5557
玉米期权	41559	25302	16257	0.6425	220694	103135	117559	1.1399
白糖期权	39003	18902	20101	1.0634	127659	78943	48716	0.6171
棉花期权	10221	6318	3903	0.6178	83733	55766	27967	0.5015

3、工业品期货期权

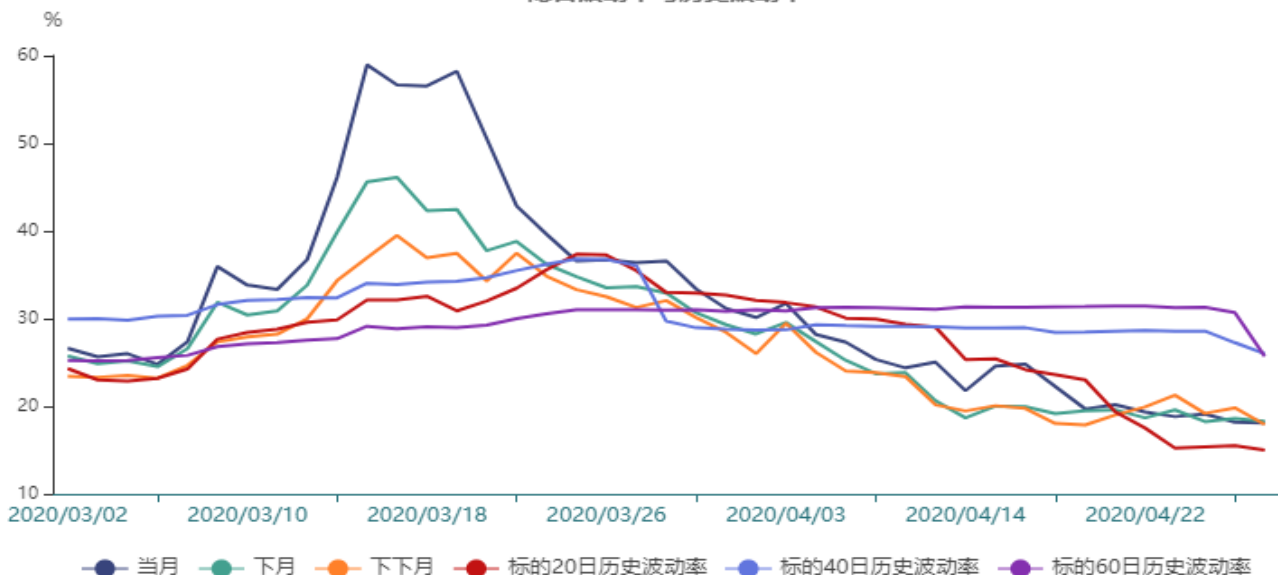
工业品 期货期权	成交量				持仓量			
	品种	认购Call	认沽Put	Put/Call	品种	认购Call	认沽Put	Put/Call
铁矿期权	22397	8333	14064	1.6877	70207	27708	42499	1.5338
橡胶期权	2218	1506	712	0.4728	22195	15378	6817	0.4433
沪铜期权	9204	3219	5985	1.8593	31519	12326	19193	1.5571
沪金期权	9392	4144	5248	1.2664	29439	15486	13953	0.9010
PTA期权	16356	9825	6531	0.6647	159538	112210	47328	0.4218
甲醇期权	16916	11887	5029	0.4231	92013	61058	30955	0.5070

二、波动率分析

1、沪深300股指期权

截止至2020年04月28日，标的20日、40日、60日和120日历史波动率分别为15.01%、25.99%、25.68%和23.8%。202005、202006、202007、202009、202012和202103期权隐含波动率分别为18.09%、18.29%、17.92%、20.01%、20.71%和19.97%。

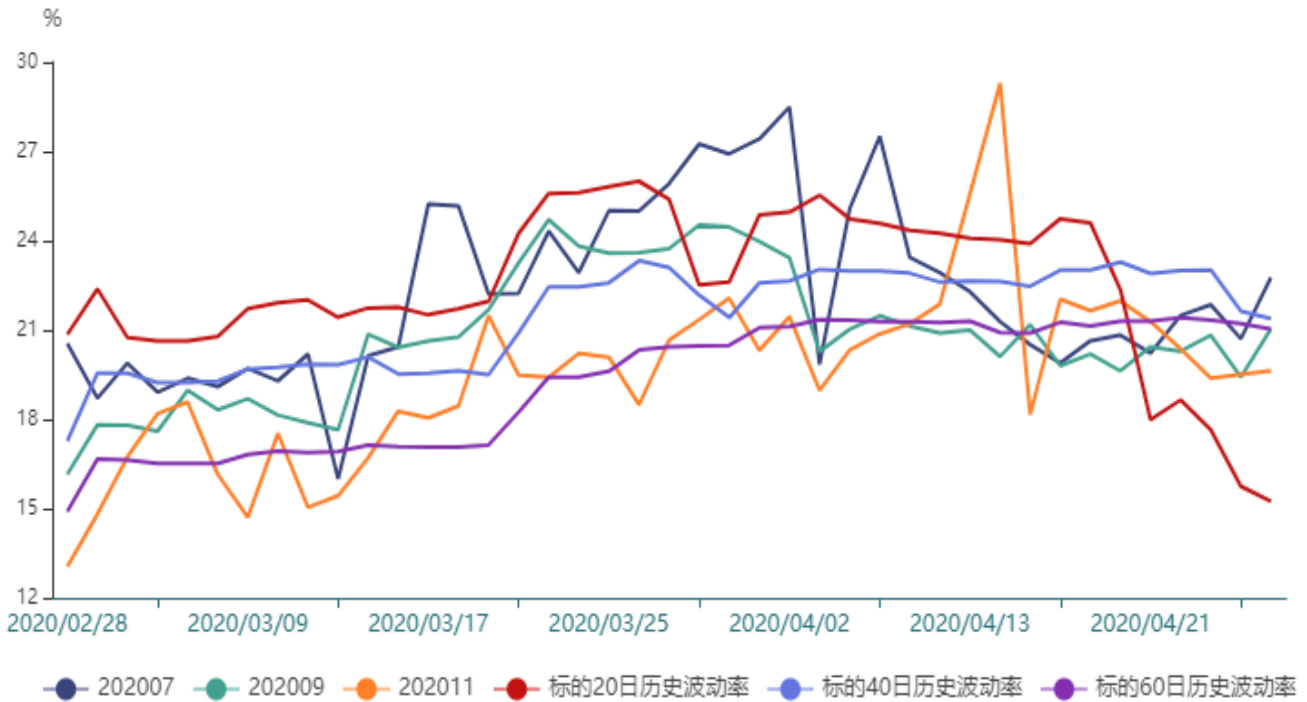
隐含波动率与历史波动率



2、豆粕期权

截止至2020年04月27日，标的20日、40日、60日和120日历史波动率分别为15.24%、21.39%、21.03%和17.17%。202007、202009、202011、202012、202101和202103期权隐含波动率分别为22.77%、21.04%、19.64%、19.16%、18.94%和19.19%。

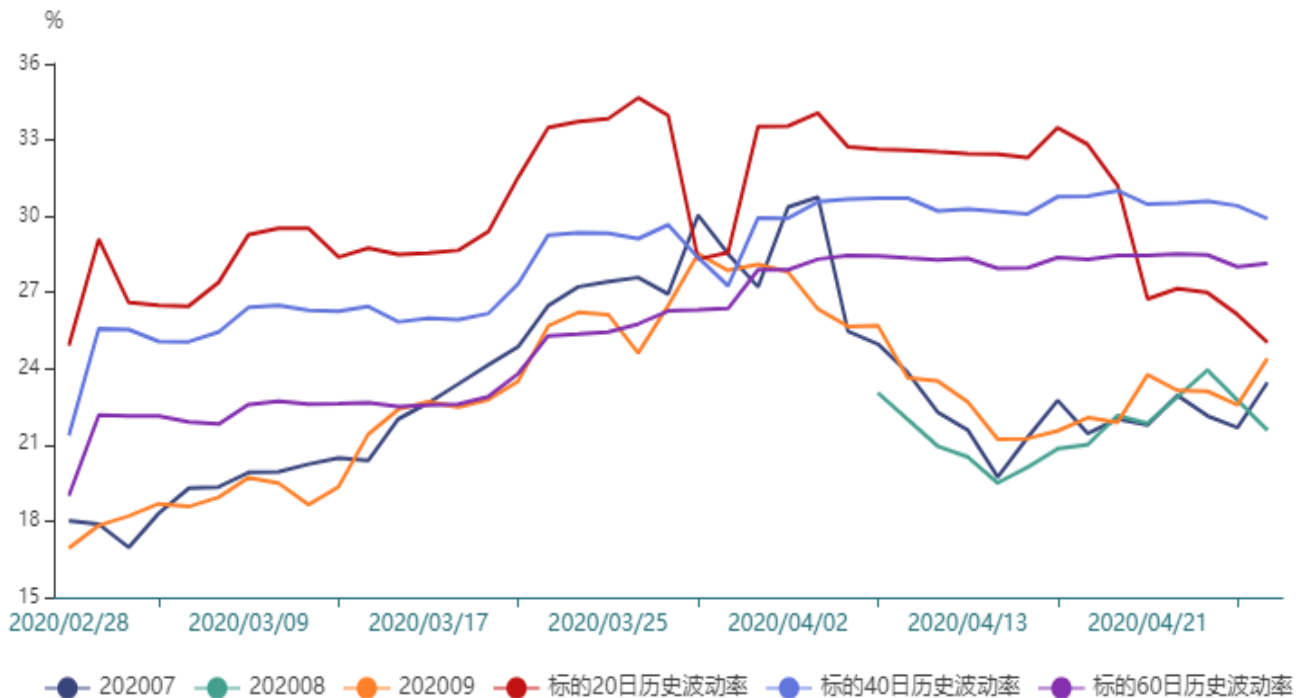
隐含波动率与历史波动率



3、菜粕期权

截止至2020年04月27日，标的20日、40日、60日和120日历史波动率分别为25.03%、29.9%、28.15%和22.54%。202007、202008、202009、202011和202101期权隐含波动率分别为23.46%、21.57%、24.4%、15.51%和23.16%。

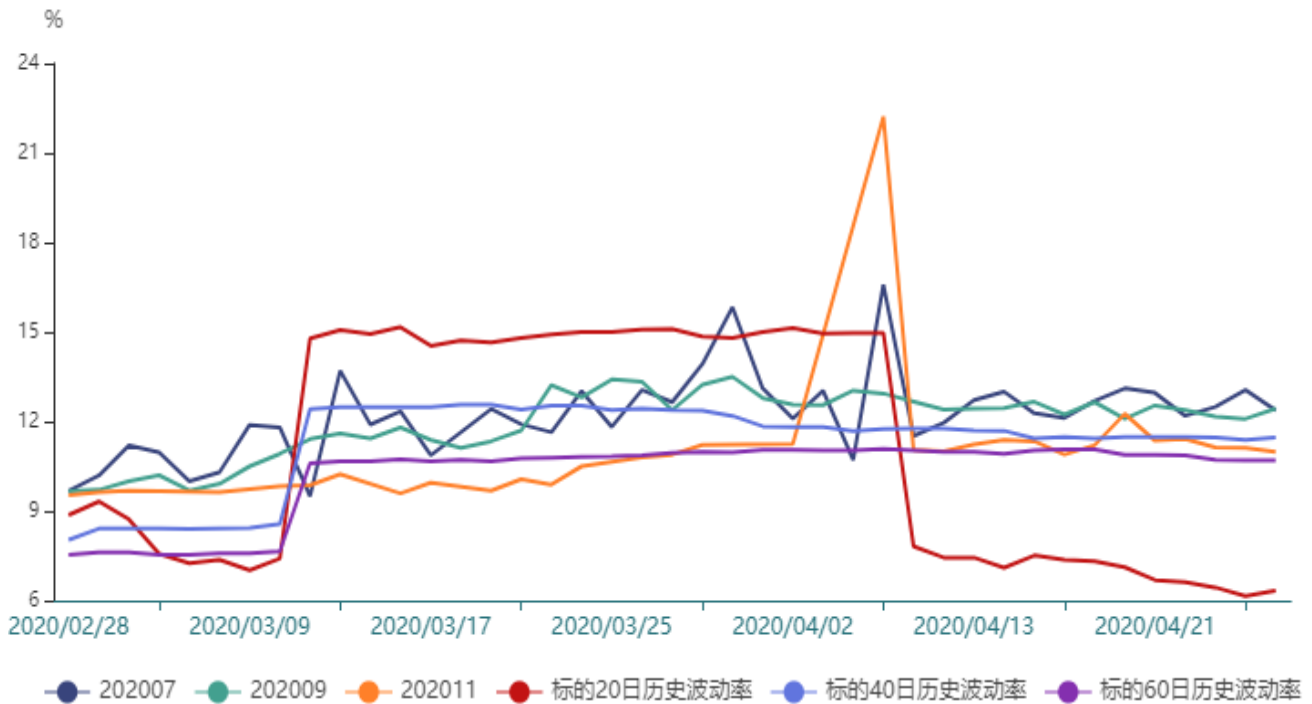
隐含波动率与历史波动率



4、玉米期权

截止至2020年04月27日，标的20日、40日、60日和120日历史波动率分别为6.33%、11.47%、10.7%和10.89%。202007、202009、202011和202101期权隐含波动率分别为12.37%、12.43%、10.98%和10.69%。

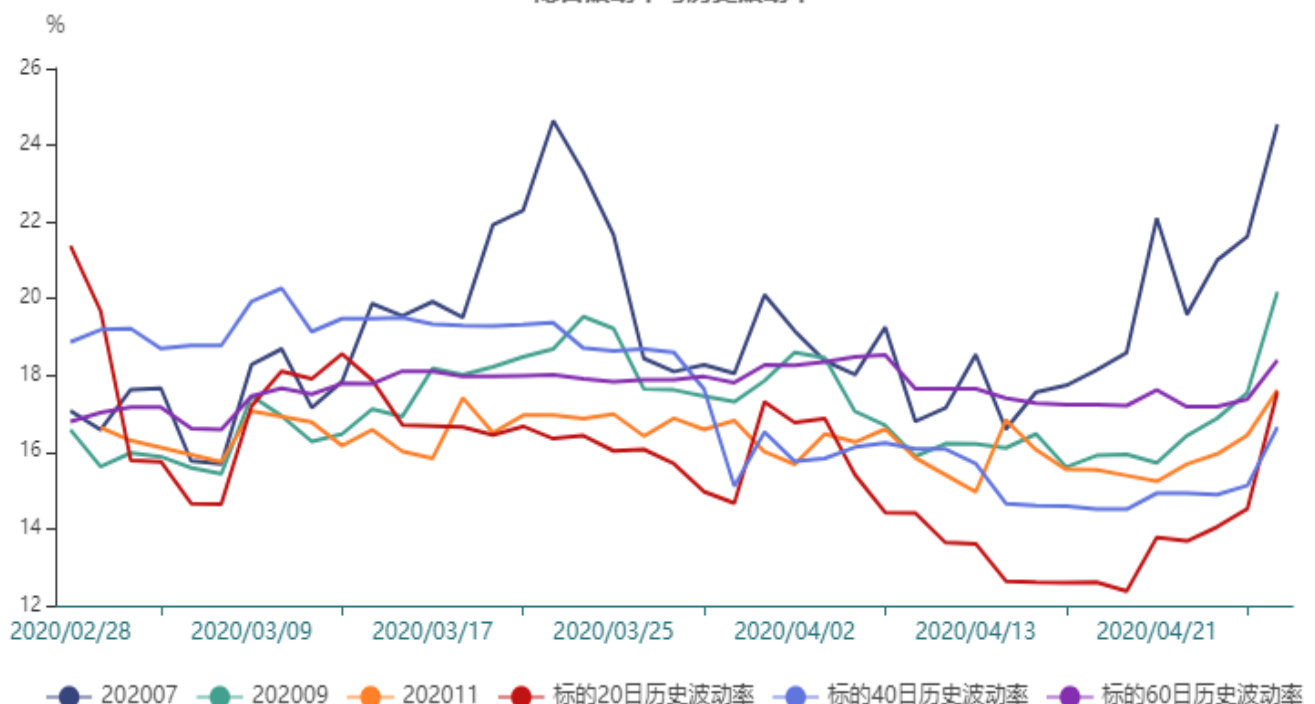
隐含波动率与历史波动率



5、白糖期权

截止至2020年04月27日，标的20日、40日、60日和120日历史波动率分别为17.58%、16.65%、18.4%和16.57%。202007、202009、202011和202101期权隐含波动率分别为24.55%、20.18%、17.62%和18.81%。

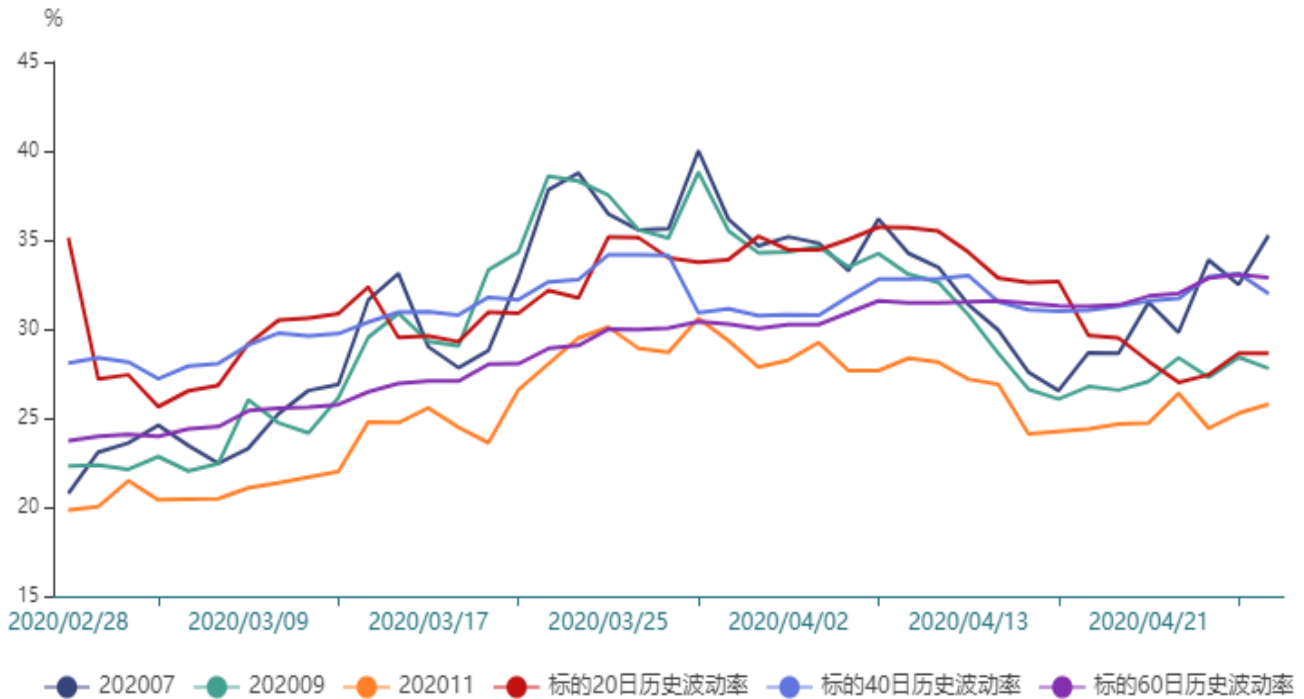
隐含波动率与历史波动率



6、棉花期权

截止至2020年04月27日，标的20日、40日、60日和120日历史波动率分别为28.64%、31.99%、32.88%和26.31%。202007、202009、202011和202101期权隐含波动率分别为35.26%、27.79%、25.78%和24.43%。

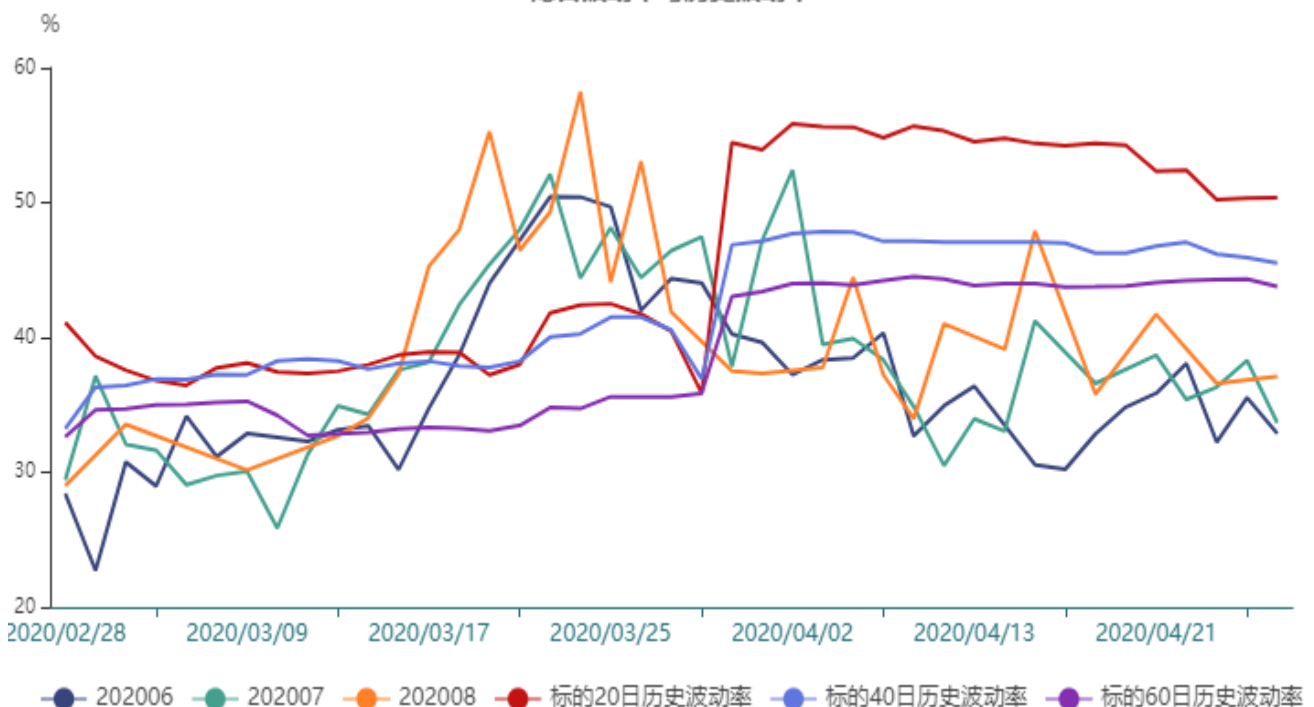
隐含波动率与历史波动率



7、铁矿期权

截止至2020年04月27日，标的20日、40日、60日和120日历史波动率分别为50.36%、45.52%、43.78%和36.02%。202006、202007、202008、202009、202011、202012和202101期权隐含波动率分别为32.87%、33.68%、37.12%、35.0%、34.23%、34.48%和33.98%。

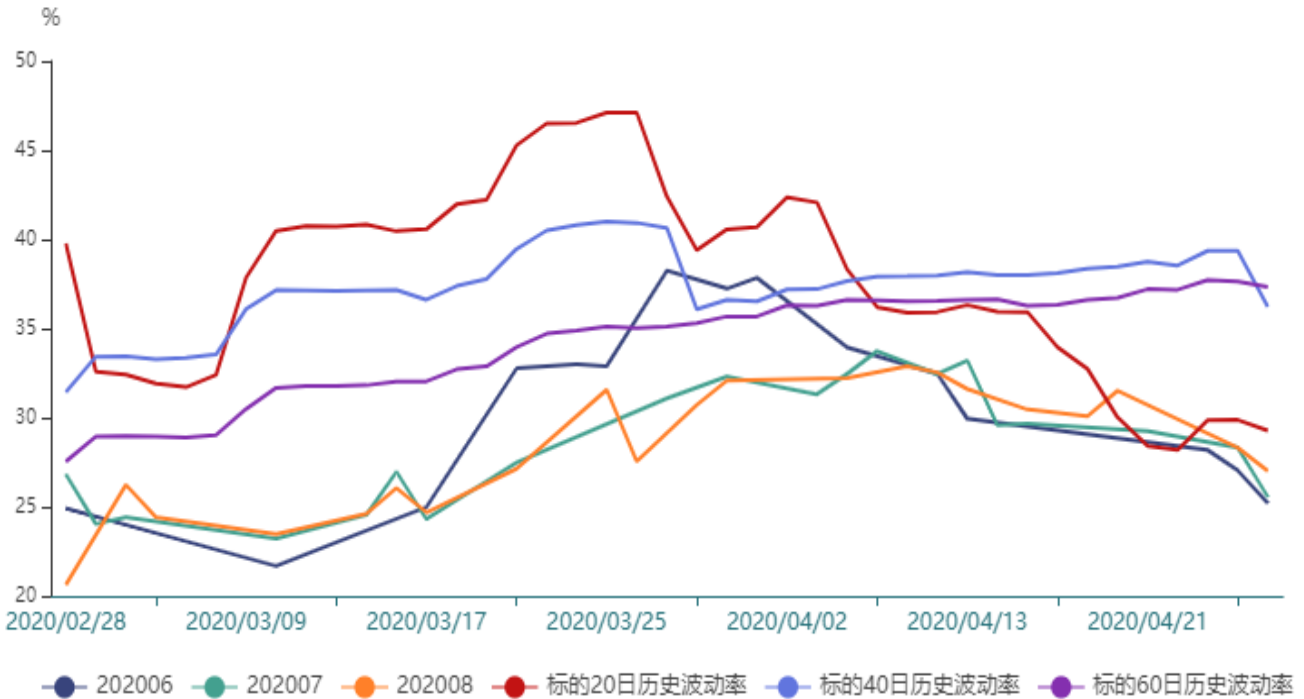
隐含波动率与历史波动率



8、橡胶期权

截止至2020年04月27日，标的20日、40日、60日和120日历史波动率分别为29.28%、36.23%、37.33%和29.98%。202006、202007、202008、202009、202101和202103期权隐含波动率分别为25.21%、25.56%、27.02%、28.63%、28.68%和30.32%。

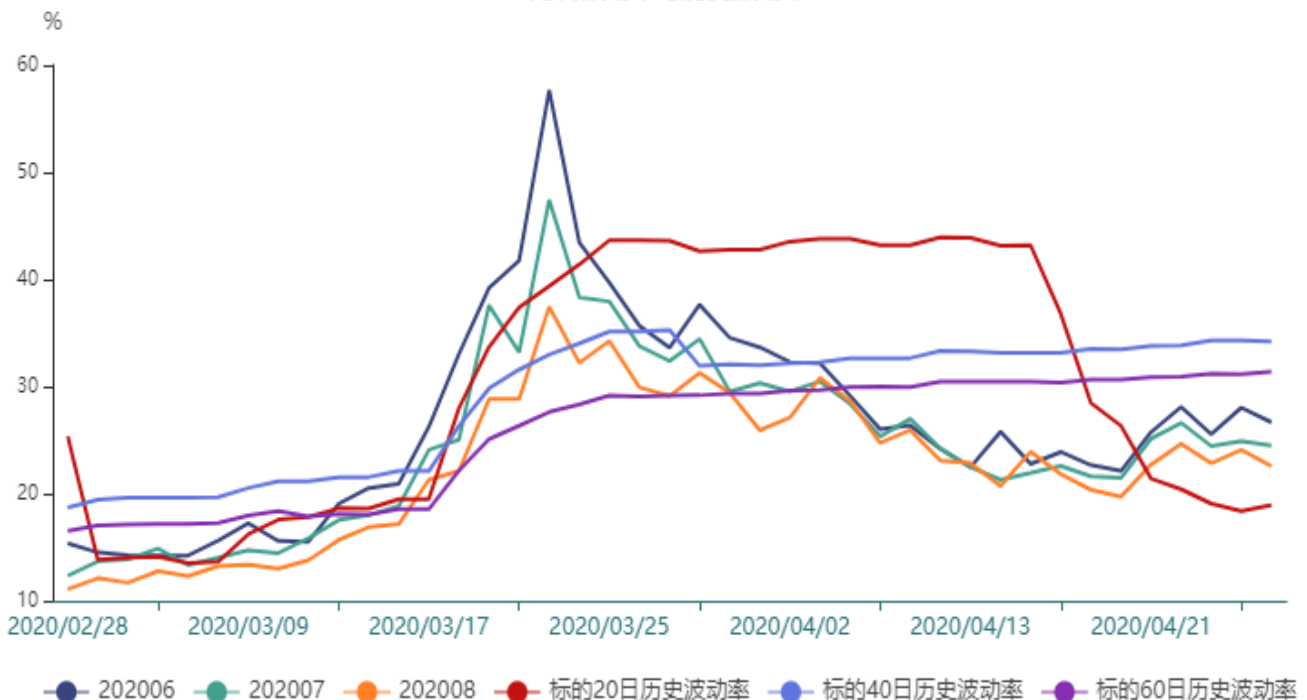
隐含波动率与历史波动率



9、沪铜期权

截止至2020年04月27日，标的20日、40日、60日和120日历史波动率分别为18.92%、34.19%、31.38%和22.87%。202006、202007、202008、202009、202010、202011、202012、202101、202102和202104期权隐含波动率分别为26.66%、24.5%、22.55%、24.2%、23.44%、20.68%、20.63%、20.0%、19.5%和19.19%。

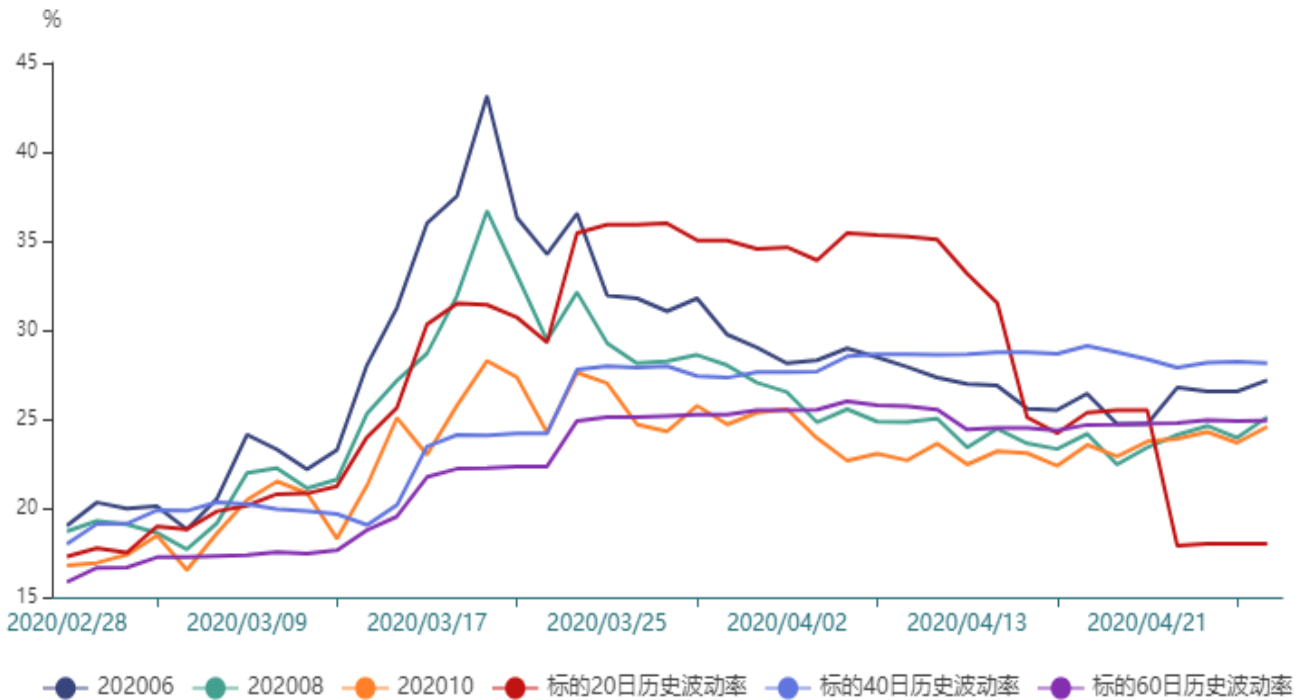
隐含波动率与历史波动率



10、沪金期权

截止至2020年04月27日，标的20日、40日、60日和120日历史波动率分别为17.99%、28.13%、24.93%和20.4%。202006、202008、202010、202012、202102和202104期权隐含波动率分别为27.18%、25.11%、24.56%、24.15%、22.51%和22.05%。

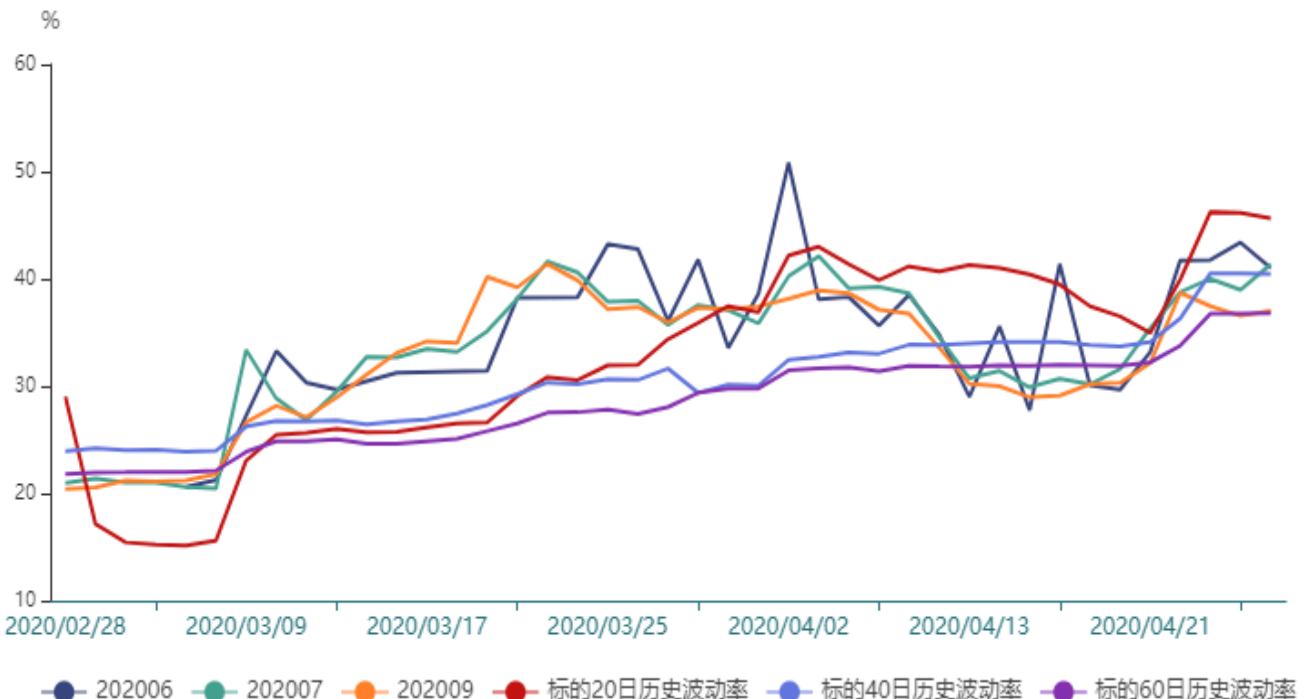
隐含波动率与历史波动率



11、PTA期权

截止至2020年04月27日，标的20日、40日、60日和120日历史波动率分别为45.65%、40.48%、36.8%和28.43%。202006、202007、202009、202011和202101期权隐含波动率分别为41.02%、41.37%、37.04%、25.63%和31.21%。

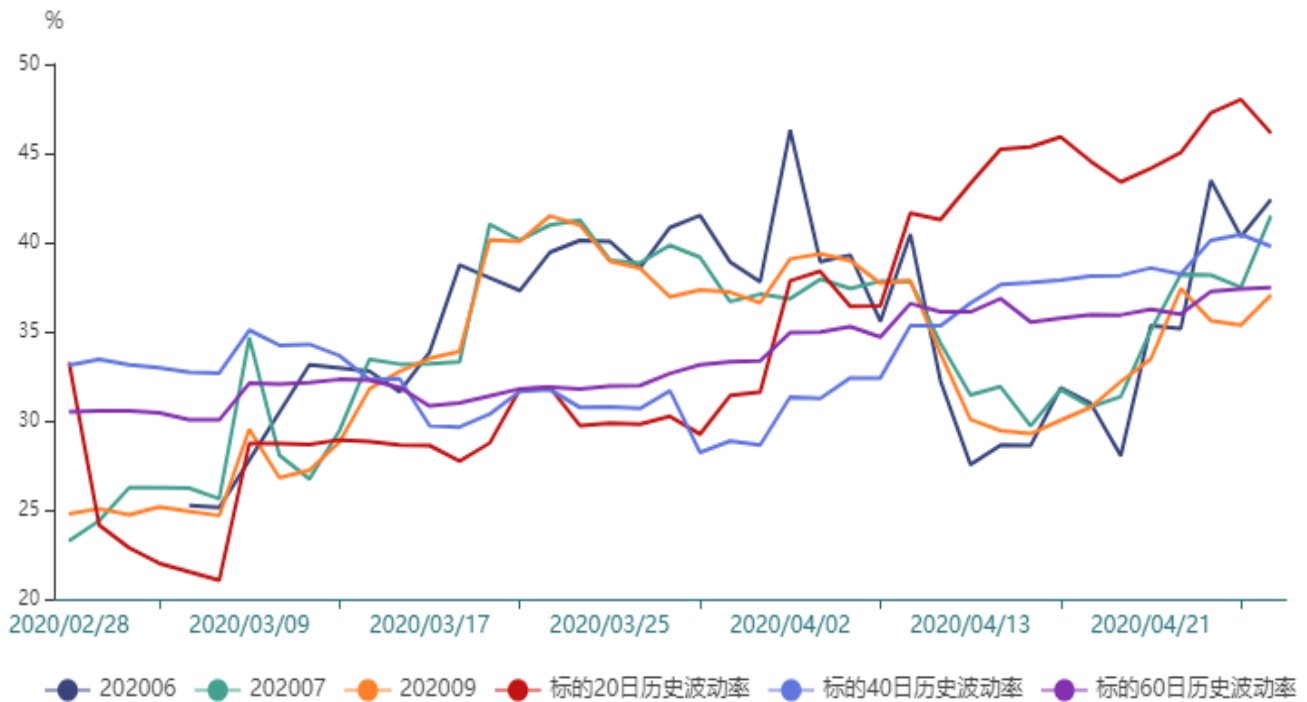
隐含波动率与历史波动率



12、甲醇期权

截止至2020年04月27日，标的20日、40日、60日和120日历史波动率分别为46.13%、39.78%、37.46%和32.81%。202006、202007、202009、202011和202101期权隐含波动率分别为42.41%、41.5%、37.06%、32.11%和31.3%。

隐含波动率与历史波动率



免责声明：

本研究报告由民生期货有限公司撰写，本报告是根据国际和行业通行的准则，以合法渠道获得这些信息，尽可能保证可靠、准确和完整，但并不保证报告所述信息的准确性和完整性。本报告所载的全部内容只提供给客户做参考之用，并不构成对客户投资建议，并非作为买卖、认购期货或其它金融工具的邀请或保证。客户不应单纯依靠本报告所载的内容而取代个人的独立判断。本报告不能作为道义的、责任的和法律的依据或者凭证，无论是否已经明示或者暗示。民生期货有限公司将随时补充、更正和修订有关信息，但不保证及时发布。对于本报告所提供信息所导致的任何直接的或者间接的投资盈亏后果，民生期货有限公司不承担任何责任。